

ESTHER SCHMIDT

TIER *aktiv*

Spiel- und Wohnideen für
Zwergkaninchen



G | U

Sweet Home für zauberhafte Zwerge

Sie sind wahre Energiebündel mit unbändigem Temperament, sie sind verschmuste und supersanfte Fellknäuel, aber sie können manchmal auch aufsässige und kratzbürstige Dickschädel sein: Zwergkaninchen haben viele schillernde und aufregende Facetten – und genau das macht sie so liebenswert und interessant. Wer den naseweisen und quirligen Zwergen einmal verfallen ist, kommt nicht wieder von ihnen los.

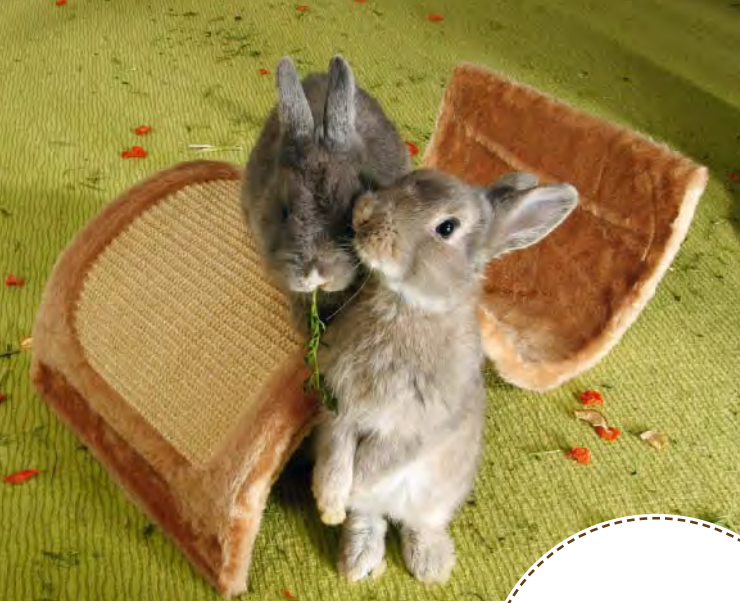
In der Natur müssen Kaninchen immer hellwach und auf der Hut sein, um den täglichen Kampf ums Überleben zu bestehen. Auch als Heimtiere brauchen die Zwerge Herausforderungen, die ihre **SINNE ANREGEN** und dafür sorgen, dass sie ihre **NATÜRLICHEN VERHALTENSWEISEN AUSLEBEN** können.

Mit einer multifunktionellen **EINRICHTUNG IM MODULBAU** bieten Sie Ihren Zwergen Platz zum Wohnen, zum Rennen, Springen und Toben. Dieser Ratgeber präsentiert eine Vielzahl von Anregungen und Anleitungen für praktische und dekorative **WOHNLÖSUNGEN IM INDOOR- UND OUTDOOR-BEREICH**.

Ihre Zwerge werden begeistert mitmachen, wenn Sie die in diesem Buch vorgestellten **AUSSERGEWÖHNLICHEN SPIELIDEEN** in die Tat umsetzen. Die Palette reicht von Futter- und Solospielen bis zu Intelligenzspielen und **SPIEL UND SPORT MIT DEM HALTER**. Mit der Garantie für Spaß und Fitness.

Alle Infos zur
artgerechten
Haltung von
Kaninchen auf
einen Blick





Inhalt

Aufregende
Futterspiele halten
Zwergkaninchen
fit und gesund.



So sind Zwergkaninchen

Sinne	6
Verhaltensweisen	7
Lautsprache	8
Körpersprache	9

Indoor-Paradiese für Zwergkaninchen

Wohlfühlwohnen im Zwergerland	12
Alles gesichert?	13
Gehegevariationen	14

Module – echte Allroundtalente	16
Das richtige Material	17
✦ Arbeitsschritte beim Modulbau	18
✦ Tunnel-, Brücken-, Aufgangs- u. Eck-Element	22
✦ Ergänzungs-Elemente	24
Im Überblick: Module für jede Gelegenheit	26

Etagenbau – viel Platz auf kleiner Fläche	28
✦ Etagenheim	29
Aufbau und Verkleidung der Etagenwohnung	30
Innenausbau	33

Zwei in einem – Wohnen und Spielen	34
✦ Zwergen-Treppenhaus	35
Im Überblick: Multifunktionsmöbel mit Pfiff	38

Outdoor – die ganz große Freiheit

Darauf müssen Sie bei Außenhaltung achten	42
Der passende Gehegetyp	43

Clevere Einrichtungsideen	44
✦ Hängebrücke	45
Treppen und Rampen	46
Im Überblick: Möbel mit dem grünen Punkt	48

Spiel, Sport und jede Menge Spaß

Top-Angebote für Alleinunterhalter	52
✦ Wende-Hängematte	53
Im Überblick: Solospiele und Kuschelplätze	54
Im Überblick: Geht ganz fix: Kartonstadt	56

Futterspiele mit dem Fitnesseffekt	58
✦ Futterrädel	59
Im Überblick: Die leckersten Futterspiele	60

Kopfnüsse knacken mit Geschick und Grips	62
✦ Intelligenz- und Kombinationsspiele	63
Im Überblick: Knifflige Intelligenzspiele	64

Spiel und Sport mit dem Menschen	66
✦ Kaninhop ohne Leine	67
Im Überblick: Grenzenloser Spielspaß	68
Zum Spielen motivieren	69
Pause nach Sport und Spiel	69

Anhang	70
Zeichnungen	70
Register, Service, Impressum	75

Umschlagklappen

10 Erfolgstitips zum Kaninchenglück
 So lernen Sie Ihre Zwergge verstehen
 Spielzeug-Check

Sinne

Kaninchen stehen ihren zahlreichen Fressfeinden praktisch wehrlos gegenüber und suchen deshalb ihr Heil in der Flucht. Dabei helfen ihnen ihre hervorragenden Sinnesleistungen, die drohende Gefahren rechtzeitig melden und so das Überleben der Tiere sichern.



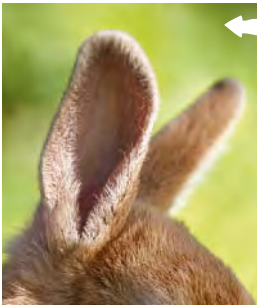
TASTEN IM DUNKELN

Mit den Tasthaaren an Oberlippe, Kinn und Augenbrauen können sich die dämmerungsaktiven Kaninchen auch im Dunkeln orientieren. Die »Schnurrhaare« sind etwa so lang, wie das Kaninchen breit ist und fungieren wie Abstandshalter. Sie reagieren auf feinste Berührungen, melden Hindernisse rechtzeitig und informieren darüber, ob das Tier durch einen Durchschlupf passt.



DIE SPRACHE DER DÜFTE

Die 100 Millionen Riechzellen der Kaninchennase nehmen feinste Duftspuren wahr. Die Verständigung läuft vor allem über Gerüche, und auch das Territorium wird mit Duftstoffen markiert.



DAS GRAS WACHSEN HÖREN

Kaninchenohren sind wahre Hightech-Hörsysteme, denen auch die leisesten Geräusche nicht entgehen. Die trichterförmigen Löffel können unabhängig voneinander ausgerichtet werden und überdecken einen Hörraum von 360°. Kaninchenrassen mit Schlappohren hören sehr viel schlechter.

MIT FEINER ZUNGE

Mit 8000 Geschmacksknospen auf der Zunge erkennen Zwergkaninchen sofort, ob ihr Futter süß, sauer, bitter oder salzig ist. Giftige von genießbaren Pflanzen zu unterscheiden fällt domestizierten Zwergen aber deutlich schwerer als ihrer wild lebenden Verwandtschaft.



ALLES IM BLICK

Kaninchenaugen sitzen seitlich am Kopf und erlauben eine perfekte Rundumsicht. So werden Fressfeinde schon auf große Distanz bemerkt. Das räumliche Sehvermögen ist im Nahbereich allerdings stark eingeschränkt.

Verhaltensweisen

Zwergkaninchen zeichnen sich durch typische Verhaltensweisen aus, die bei der Heimtierhaltung berücksichtigt werden müssen. Nur so ist gewährleistet, dass Ihre Schützlinge ein langes und gesundes Leben führen.



FAULENZER

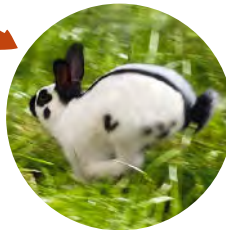
Obwohl Kaninchen sehr aktiv sind, genießen sie ihre Ruhephasen. Fühlen sie sich sicher, kann man sie auch während des Tages beim Relaxen und Sonnenbaden beobachten.

DAUERMÜMLER

Kaninchen unterscheiden sich von den meisten anderen Säugetieren durch ihren Magen, der kaum Muskeln besitzt und daher Nahrung nicht aktiv weitertransportieren kann. Bei diesem sogenannten Stopfmagen kommt unten nur etwas heraus, wenn von oben durch die Speiseröhre etwas nachgeschoben wird. Kaninchen müssen daher dauernd mümmeln und nehmen bis zu 80 Mahlzeiten am Tag zu sich, um die Verdauung in Schwung zu halten. Fasten kann tödlich sein.

KURZSTRECKENSprinter

Kaninchen sind Top-Läufer und bis zu 40 Stundenkilometer schnell. Flinke Füße und schnelle Reaktionen sichern ihnen das Überleben. Auch die Zwerg im Haus brauchen sehr viel Bewegung.



NAGER UND KNABBERER

Die Zähne des Kaninchens wachsen ein Leben lang und bis zu 15 mm im Monat. Sie müssen durch ständiges Knabbern an harter Kost kurz gehalten werden, um Zahnprobleme zu vermeiden. Mit geeignetem Nagematerial, wie den Zweigen von Obstbäumen, Buche, Ahorn oder Haselnuss, lenken Sie den Nagetrieb in die richtigen Bahnen.



WÜHLMÄUSE UND ERDARBEITER

Graben und Wühlen ist ein Urinstinkt der Kaninchen und zeigt sich auch bei ihrer Heimtierhaltung noch ungebremst. Bieten Sie Ihren Zwergen deshalb immer geeignete Buddelmöglichkeiten an.



Die quirligen Zwerge genießen auch ihre Ruhepausen.

Viele Kumpels, Platz zum Toben, Verstecke und Kuschecken – das macht die Zwergenherzen glücklich.

Wohlfühlwohnen im Zwergenland

Damit sich die Zwergkaninchen bei Ihnen wohlfühlen, müssen Sie ihre Lebensweise und Ansprüche genau kennen und ihnen gerecht werden (→ vordere Innenklappe). Leider werden gerade bei den Grundbedürfnissen zwei zentrale Anforderungen nicht nur von neuen Kaninchenfreunden immer wieder unterschätzt und vernachlässigt: Kaninchen brauchen die Gruppe, um glücklich zu werden, als Singles verkümmern sie. Und mit der Gruppenhaltung verbunden ist ihr großer Bewegungsbedarf.

Mindestens im Doppelpack

Kaninchen sind gesellige Familientiere mit einem ausgeprägten Sozialverhalten. Ausgelassenes Herumjagen, gegenseitiges Putzen und ab und zu ein Schwätzchen in Zwergentein gehören zum Kaninchenleben einfach dazu. Ersparen Sie den Tieren Einzelhaft, glückliche Zwergkaninchen gibt es nur im Doppelpack und – bei genügend Platz – in der Gruppe. Nur dann entfaltet sich ihre volle Lebenslust, und sie verblüffen uns mit einem vielfältigen Verhaltensrepertoire.

IMMER AUF ACHSE

Wildkaninchen führen ein Leben voller spannender, aber auch nicht ungefährlicher Abenteuer. Jeder Tag bringt neue Herausforderungen – wer sie nicht meistert, hat kaum Überlebenschancen. Die Fellnasen proben deshalb von klein auf für den Ernstfall. Ihr wichtigstes Training: der Kurzsprung, gepaart mit schnellen Richtungswechseln und verwirrenden Sprungeinlagen. Auch wenn unsere Zwerge zu Hause vor keinem Fressfeind davonlaufen müssen, ist ihr angeborener Bewegungsdrang ungemindert. Und es ist wichtig, dass die Tiere ihn voll und ganz ausleben können. Unverzichtbar sind daher ein Freiraum von mindestens zwei Quadratmetern pro Kaninchen und stundenweise zusätzlicher Auslauf. Nur so bleiben die Tiere fit und erfreuen sich bis ins hohe Alter bester Gesundheit.

SCHÖNER WOHNEN

Für die artgerechte Wohnungshaltung gibt es je nach Platzangebot diese Möglichkeiten: Wohnungsfreilauf, Kaninchenzimmer oder Zimmergehege.

Wohnungsfreilauf: Der freie Auslauf in der Wohnung bietet den Zwergen jede Menge Bewegungsfreiheit und Abwechslung. Er erfordert jedoch umfangreiche Sicherungsmaßnahmen und Umsicht und Verständnis von der ganzen Familie und von Besuchern.

Kaninchenzimmer: Das eigene Reich: Ein Zimmer ausschließlich für die Kaninchen! Das ist natürlich das Nonplusultra. Hier fühlen sich die Zwerge pudelwohl, da alles komplett auf ihre Bedürfnisse abgestimmt werden kann. Gefahrenquellen sind überschaubar und lassen sich gut ausschalten.

Zimmergehege: Die gängigste Form der Kaninchenhaltung ist das Zimmergehege. Der Platzbedarf ist überschaubar, das Gehege lässt sich selbst in kleinen Wohnungen gut unterbringen. In dem abgegrenzten Areal können die Zwerge gefahrlos herumtoben und zugleich aktiv am Leben ihrer Familie teilnehmen. Mit mobilen Gehegeteilen lässt sich der Aktionsradius der bewegungsfreudigen Truppe beliebig variieren.

Alles gesichert?

- Stromkabel in Kabelkanälen verlegen
- Giftige Pflanzen entfernen
- Putzmittel, Medikamente, Messer und Scheren unter Verschluss halten
- Feuer- und Kochstellen sichern
- Textilien wegräumen, in denen sich die Krallen der Tiere verheddern können
- Fenster bei Freilauf geschlossen halten
- Katze, Hund und anderen Heimtieren den Zugang zum Kaninchenzimmer verwehren



Die Sandmuschel ist ein echtes Wellnessparadies. Der Öffnungsgrad der Schale lässt sich variieren.

Gehegevariationen

Fertige Gehegeabtrennungen finden Sie im Zoofachhandel. Im Baumarkt gibt es geeignete Teile für den Eigenbau. Hier kann man Material, Form und Farbe individuell wählen. Achten Sie auf ausreichende Höhe, gute Verarbeitung und leichtes Handling.

Metallic-Look: Der Zoofachhandel bietet Metallgitter (→ Bild 4) für den Außenbereich an, die sich auch prima für die Wohnung eignen. Sie punkten mit geringem Gewicht, leichter Handhabung und Haltbarkeit und sind in verschiedenen Höhen erhältlich. Sinnvoll sind erweiterbare Stecksysteme, die sich leicht auf-, um- und abbauen lassen. Bei großflächiger Absperrung sollte zusätzlich zur Wandbefestigung noch ein Fixierpunkt am Boden angebracht werden, um für mehr Stabilität zu sorgen.

Auf dem Holzweg: Die auch im Baumarkt erhältlichen dekorativen Holzzäune (→ Bild 2) eignen sich gut zur Gehegeabtrennung. Man kann fertige Zaunfelder kaufen oder die Staketen selbst zusammensetzen. Vorteil der

Tipp

70–80 cm **Gehegehöhe** reichen in der Regel aus. Einige Zwerge sind aber echte **Sprungkünstler** und brauchen extrahohe Abtrennungen. Testen Sie den Auslauf unter Aufsicht, um **Schwachstellen** zu entdecken. Vergessen Sie bei einem hohen Gehege den bequemen Einstieg für sich selbst nicht.

Eigenbauvariante: Sie können den Lattenabstand selbst festlegen und so sicherstellen, dass sich kein Zwerg hindurchzwängt oder mit dem Kopf stecken bleibt. Notfalls unteren Bereich mit bissfestem Draht sichern.

Schwer auf Draht: Aus Dachlatten mehrere rechteckige Holzrahmen fertigen, mit Draht bespannen und miteinander verbinden – fertig ist die Gehegeabtrennung. Wer nicht selbst bauen möchte, kann auch hier auf ein Außengehege aus dem Zoofachhandel zurückgreifen (→ Bild 5). Zu niedrige Elemente kann man einfach hochkant stellen. Als Verbindung bewähren sich Scharniere. Sie sollten so angebracht werden, dass sich die Gehegeabtrennung wie ein Fächer zusammenklappen lässt. Das erleichtert Ihnen die Handhabung und ermöglicht eine platzsparende Aufbewahrung.

Schick mit Glas: Guten Ein- und Ausblick gewähren selbst gebaute Gehege aus Bastlerglas (→ Bild 1). Wenn Sie für den Rahmen Nut- und Federbretter oder Aluschiene verwenden, werden die Glasplatten einfach dazwischen geschoben. Die Glaswände lassen alles luftiger und edler wirken. Wählen kann man zwischen Klarglas und zarter Musterung. Sparvariante: Statt Bastlerglas alte Duschabtrennung aus Plexiglas verarbeiten.

Tipp: Dünnes Plexiglas nicht sägen, sondern tief anritzen und über eine Schiene brechen.

Nicht von Pappe: Als Notbehelf und auch für den Auslauf unter Aufsicht eignen sich stabile Pappenelemente, die mit einem breiten Gewebeklebeband verbunden werden (→ Bild 3). Wenn Sie beim Aufkleben einen kleinen Spalt zwischen den Pappen lassen, können Sie die Abtrennung einfach zusammenklappen und platzsparend lagern.

1 Gehege mit Durchblick. Hier finden alte Duschwände aus Kunstglas noch einen sinnvollen Verwendungszweck. Die eingearbeitete Tür erleichtert den Einstieg, ohne dass ein Zwerg heimlich türmen kann. Die Klappfunktion ermöglicht ein gutes Handling.



2 Dieser dekorative Holzzaun wurde selbst zusammengeschraubt. Das nötige Zubehör finden Sie in jedem Baumarkt. Die Lattenhöhe können Sie den Sprungkünsten Ihrer Zwerg genau anpassen.



3 Selbst stabile Pappelemente eignen sich nur für den Auslauf unter Aufsicht, denn bei den Zwergkaninchen geht es manchmal recht turbulent zu.



4 Metallgitter sind die Klassiker aus dem Zoohandel. Die leichte Konstruktion lässt sich schnell auf- und abbauen.



5 Mit Draht bespannte Holzrahmen bieten Sicherheit. Hier wurden die hochkant gestellten Elemente des gekauften Freigeheges mit Scharnieren verbunden.



Zwei in einem – Wohnen und Spielen

Wenn der Platz für Ihre Zwerge beschränkt ist, sollten Sie ihn so effektiv wie möglich nutzen und das Kaninchengehege sinnvoll einrichten. Bevorzugen Sie Mobiliar, das mehrere Funktionen vereint und sich nicht nur als Wohnung, sondern auch für Spiel und Beschäftigung eignet. Auf diese Weise können Sie den Zwergen Unterhaltung und Abwechslung bieten, ohne die Lauffläche einzuschränken. Achten Sie beim Kauf des Inventars nicht nur auf Schönheit, sondern

vor allem auf die richtige Größe, gute Verarbeitung und nagefreundliches Material. Häuschen mit Spitz- oder Kuppeldächern sehen für uns schick aus, doch Kaninchen mögen erhöhte Plätze mit guter Aussicht, die nur Flachdächer bieten können. Auch Fenster sind völlig unnötig. Beobachten Sie, mit welchem Inventar sich Ihre Kaninchen regelmäßig beschäftigen und was ihnen Spaß macht. Entfernen Sie ungenutzte Möbel, um mehr freien Platz zum Hoppeln zu schaffen.

Zwergen-Treppenhaus

Praktisch, relativ leicht nachzubauen und alles andere als langweiliger Standard – diese Kriterien erfüllt unser witziges Zwergen-Treppenhaus. Die Basis des Treppenhauses bildet ein Stufen-Regalrahmen, den Sie im Möbelhaus kaufen können. Die ganz coolen Zwerge erobern das neue Möbelstück im Sturm. Die etwas ängstlichere Fraktion und die eingeschworenen Klettermuffel brauchen ein bisschen Zeit, bis sie in alle Höhenlagen vorstoßen.

ARBEITSMITTEL

- | | | |
|--|--|---|
| <input type="checkbox"/> Akkuschauber | <input type="checkbox"/> Bohrer, Ø 3,0 mm
zum Vorbohren | <input type="checkbox"/> Bleistift |
| <input type="checkbox"/> Stichsäge | <input type="checkbox"/> Bohrer, Ø 8,0 mm
zum Ansenken | <input type="checkbox"/> Zirkel |
| <input type="checkbox"/> Handkreissäge | | <input type="checkbox"/> feines Schleifpapier |
| <input type="checkbox"/> Zollstock | | |

ARBEITSMATERIAL

- | | |
|---|---|
| <input type="checkbox"/> 1 Stufen-Regalrahmen in der Größe
94 × 91 × 44 cm (Höhe × Breite × Tiefe) | <input type="checkbox"/> 1 PVC-Rohr, Ø 125 mm, 1 m lang, mit
2 Bögen von 45° und 1 Bogen von 30° |
| <input type="checkbox"/> 6 Regalböden, 42 × 30 cm | <input type="checkbox"/> 1 Scharnier von 25 cm Länge mit
zugehörigem Befestigungsmaterial |
| <input type="checkbox"/> 2 Plastikwannen, 42 × 30 × 10 cm | <input type="checkbox"/> ungiftiger Leim |
| <input type="checkbox"/> 1 Leimholzbrett, 20 × 35 × 1,8 cm | <input type="checkbox"/> Teppichreste |
| <input type="checkbox"/> 2 Metallwinkel, 7 × 12 × 10 cm | |
| <input type="checkbox"/> 16 Universalschrauben, 4 × 50 mm | |

Schritt 1: Bei den Einzel-Elementen des Stufen-Regalrahmens bringen Sie mit der Stichsäge an den beiden Zwischenwänden und der niedrigen Außenwand Öffnungen gemäß Zeichnungen 9a–c (→ Seite 73–74) an. Setzen Sie dazu dicht an den Eckpunkten zunächst zwei Hilfsbohrungen mit dem 8-mm-Bohrer, damit die Stichsäge greifen und gut wenden kann. Wenn Sie sich eine Schablone anfertigen, fällt das Anzeichnen der Öffnungen leichter.

Schritt 2: Bringen Sie in diesem Schritt in einen Regalboden eine Öffnung gemäß Zeichnung 10 (→ Seite 74) ein.



Bild 1: Grundaufbau des Stufen-Regalrahmens.

Multifunktionsmöbel mit Pfiff

Ein Mobiliar, das sich für unterschiedlichste Aktivitäten nutzen lässt, ist ganz nach dem Geschmack der quirligen und naseweisen Zwerge. Langeweile kommt so garantiert nicht auf. Ob Kletterpartie, Versteckspiel

oder Siesta – hier findet jeder sein Lieblingsinventar. Eine Pediküre und den richtigen Schliff für die Zähne gibt es oft gratis dazu. Und manchmal darf man die »geschmackvolle« Einrichtung sogar auffüttern.



An der Kratzwelle können sich die Zwerge so richtig austoben und mit ein wenig Glück bleiben dann auch die Tapeten von Krallenattacken verschont.

Beim Kauf eines Kratzbaums müssen Sie unbedingt auf die geeignete Höhe und eine kaninchenfreundliche Anordnung der Etagen achten.

Große Korkröhren sind nicht ganz billig, aber dafür langlebig, dekorativ und sehr gut zu reinigen. Die Investition lohnt sich also in jedem Fall. Die Röhren dienen nicht nur als Unterschlupf, die grobe Struktur lädt auch zu kleinen Kletterpartien ein. Annagen erlaubt!



Perfekter Rundumblick. Häuser mit Flachdach bieten nicht nur gemütlichen Unterschlupf, sondern auch die von den Zwergen heiß begehrten Aussichtsplätze, die man mit einem Hops in Besitz nehmen kann. Von hier aus lässt sich die Umgebung ganz genau unter die Lupe nehmen.



Grasröhren gibt es in verschiedenen Größen, sodass auch kleine Moppel ungehindert hindurchflitzen können. Haben die Zwerge genug gespielt, wird der leckere Tunnel mit Begeisterung aufgefressen.



Im Weidentunnel kann man sich toll verstecken und ein Nickerchen halten. Ab und zu kommt leider ein Kumpel vorbei, der den Tunnel tüchtig durchrüttelt.



Tunnel nach Maß aus Teppichresten. Einfach im gewünschten Durchmesser aufrollen und mit einem Strick fixieren.



Echte Pfotenerlebnisse bietet diese aus mehreren Materialien selbst gebaute Brücke. Die unterschiedlichen Bodenstrukturen unterstützen den wichtigen Krallenabrieb und ersparen die lästige Pediküre.



Achten
Sie auf leicht
zu reinigendes
Spielzeug.

Kontrollieren
Sie alle Spielsachen
regelmäßig auf Gebrauchs-
spuren. Auch ein sehr solide
verarbeitetes Spielzeug kann
im Laufe der Zeit zu einer Ge-
fahrenquelle werden, zum
Beispiel durch ständi-
ges Benagen.

Spielzeug-Check

Das Angebot an Spielzeug für Kaninchen ist breit gefächert. Achten Sie beim Kauf aber nicht nur auf Schönheit, Farbe und Funktion. Gesundheit und Sicherheit der Tiere müssen immer im Vordergrund stehen.

- Was sich äußerlich als tolles Spielzeug präsentiert, birgt nicht selten ein **gefährliches Innenleben**. Fragen Sie beim Kauf nach den Bestandteilen.
- Kein Spielzeug ist vor **Knabberattacken** gefeit. Alle Spielsachen für die Zwergkaninchen müssen aus unbedenklichen Materialien bestehen und mit ungiftigen Farben behandelt sein.
- Verzichten Sie grundsätzlich auf Spielzeug mit Leinen, Schnüren und Fransen, in denen sich die Zwerge verheddern können. Dabei besteht immer die Gefahr, dass **Körperteile abgeschnürt** werden.
- Vorsicht bei **Kleinteilen**, die versehentlich verschluckt werden können!
- Spitze Ecken und Kanten bergen Verletzungsgefahr. Legen Sie Wert auf eine **gute Verarbeitung**, die auch intensivem Gebrauch standhält.



Bewegungsfreiheit für aufgeweckte Fellnasen

Wer möchte seinen knuffigen Zwergkaninchen nicht ein langes und erfülltes Leben bieten? Der Schlüssel zum Erfolg ist ein abwechslungsreich eingerichtetes Gehege mit viel Platz zum Rennen, Springen und Buddeln.

- ➔ Mit einfachen Anleitungen für Gehegebauten und tollen Einrichtungsideen für die Innen- und Außenhaltung.
- ➔ Futter- und Intelligenzspiele sowie Spiel und Sport mit dem Halter lassen Langeweile erst gar nicht aufkommen.

G|U

WG 424 Hobbytierhaltung
ISBN 978-3-8338-2208-7



9 783833 822087



€ 9,99 [D]
€ 10,30 [A]

www.gu.de