

Naturkind

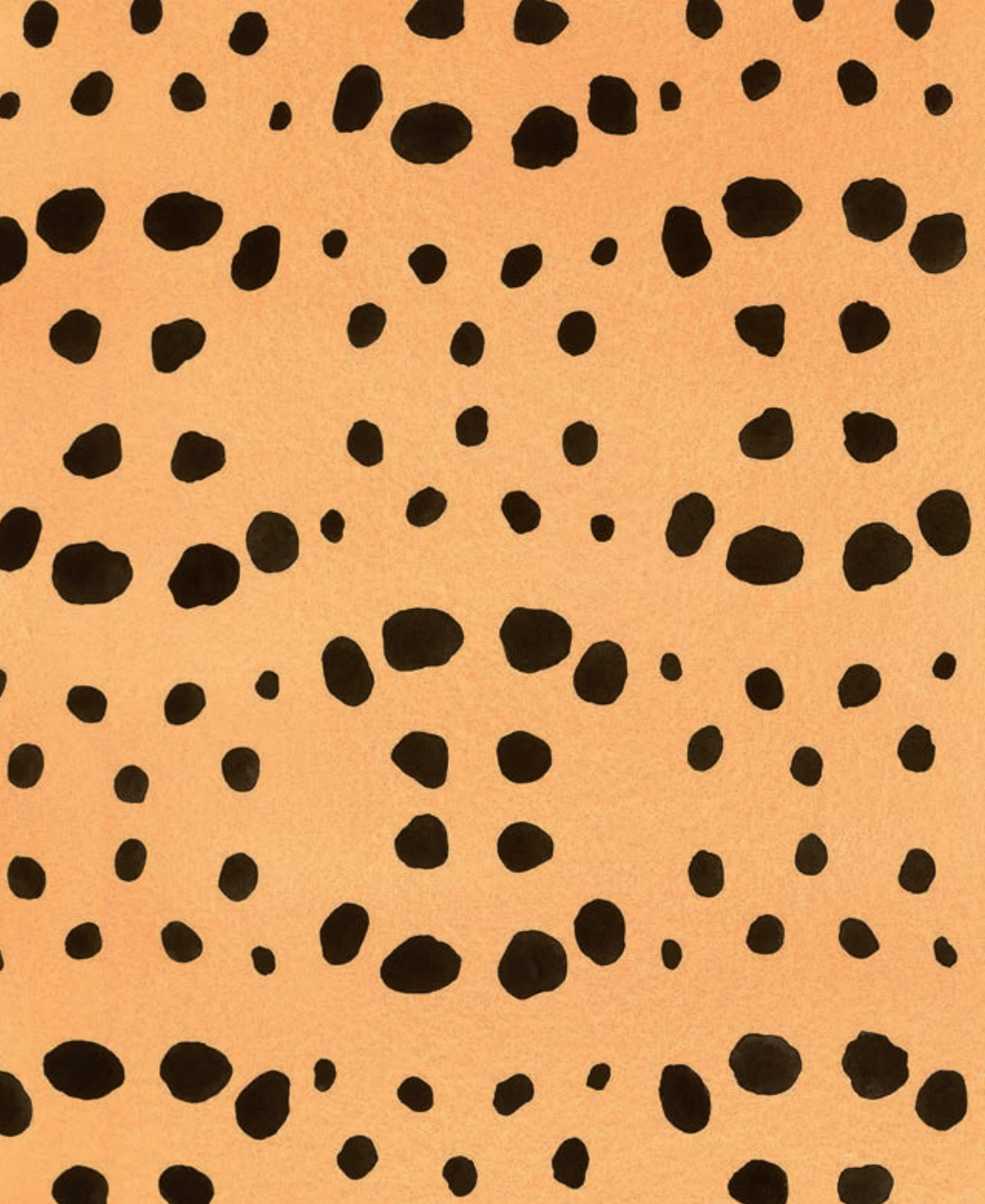
Die fabelhafte Welt der Käfer

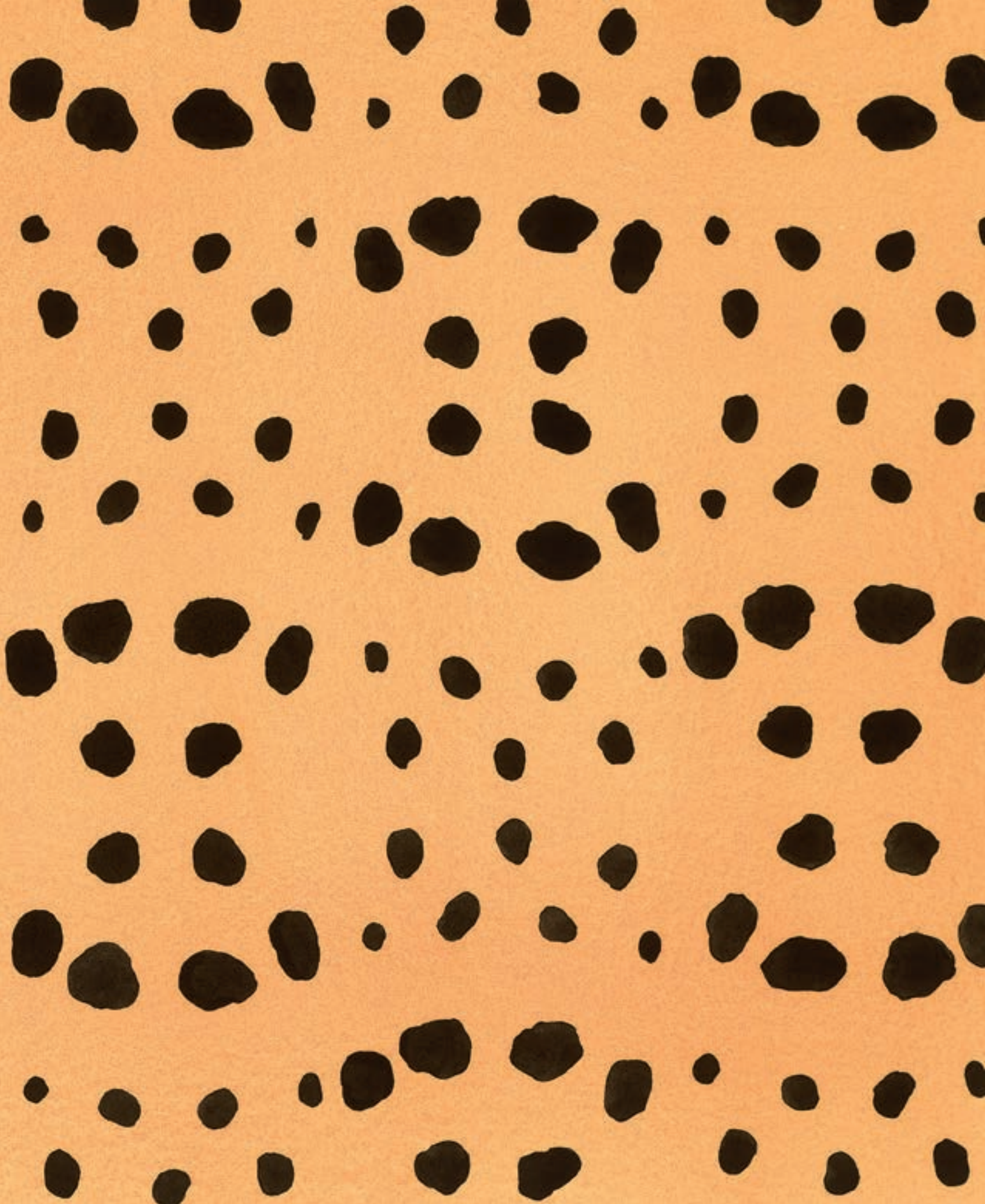
Dianna Hutts Aston • Sylvia Long



Loewe

Unverkäufliche
Leseprobe







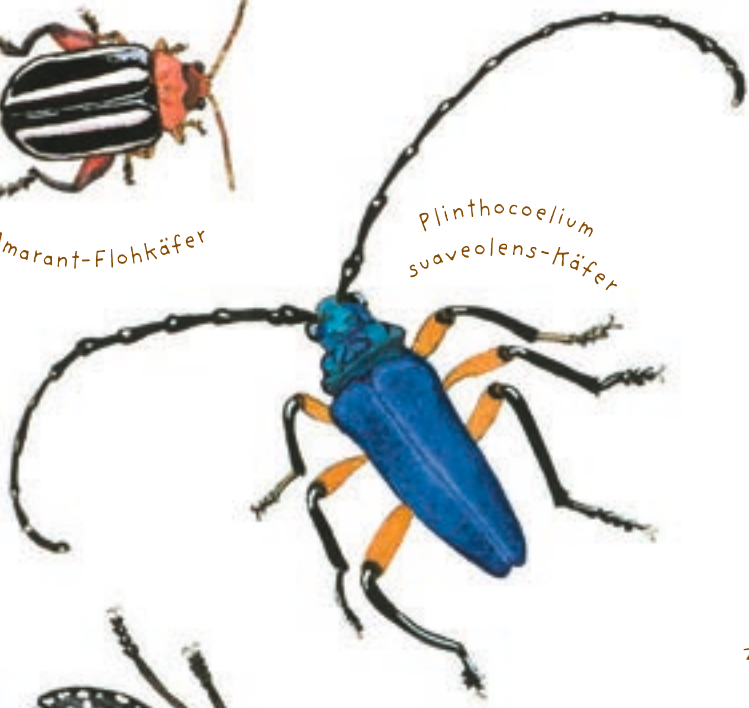
Amarant-Flohkäfer



Pflüchtiger Blattkäfer



Regenbogen-Hirschkäfer



Plinthocoelium suaveolens-Käfer



Nordamerikanischer Zwergkäfer



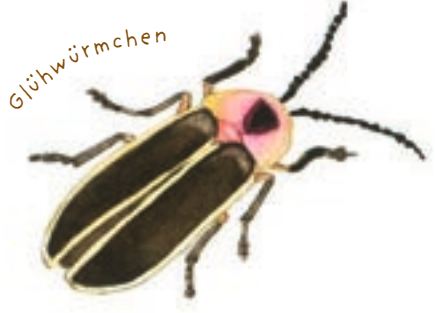
Rhipicera femorata-Käfer



Wespenbock



Chrysochroa buqueti-Käfer



Glühwürmchen



Bombardierkäfer



Pfeilgift-Käfer



Baumwoll-Kapselkäfer



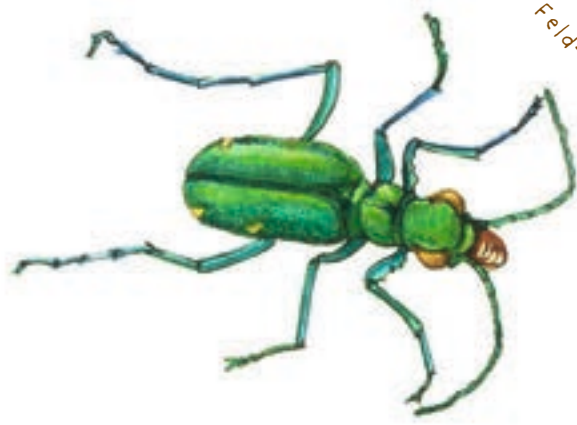
Goldstreifiger Schildkäfer



Gestreifter Gurkenkäfer



Marienkäfer



Feld-Sandlaufkäfer



Chrysochus cobaltinus-Käfer



Riesenbockkäfer



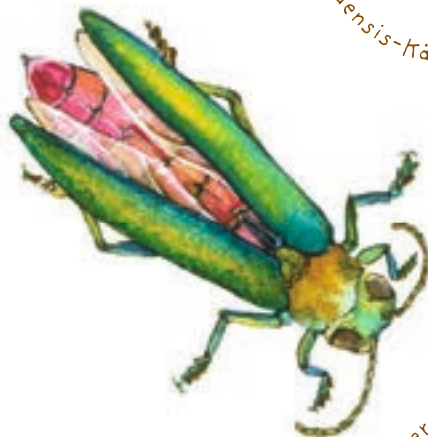
Casidinae-Käfer



Dianous nigraensis-Käfer



Blaskäfer



Asiatischer Eschenprachtkäfer



Regenbogen-Pillendreher



Soldatenkäfer



Eichelbohrer

Alpenbock



Ischnocodia annulus-Käfer



Diebskäfer

Für die Marienkäfer-Kämpfer – D.H.A
Für meinen Sohn John – der mutiger, liebevoller, freundlicher und treuer ist,
als es sich eine Mutter von ihrem Sohn nur wünschen kann – S.L.

Besonderen Dank an Lynn LeBeck.



ISBN 978-3-7855-8919-9

1. Auflage 2018

erschienen unter dem Originaltitel *A Beetle Is Shy*
bei Chronicle Books LLC, San Francisco, Kalifornien

Text © 2016 Dianna Hutts Aston

Illustrationen © 2016 Sylvia Long

Alle Rechte vorbehalten

Aus dem Amerikanischen übersetzt von Sandra Margineanu

Für die deutschsprachige Ausgabe © 2018 Loewe Verlag GmbH, Bindlach

Umschlaggestaltung: Ramona Karl

Printed in Germany

www.loewe-verlag.de

www.naturkind.org

Alpenbock






Die fabelhafte Welt der Käfer

Dianna Hutts Aston + Sylvia Long

 **Loewe**

Eihülle eines Goldenen Schildkäfers

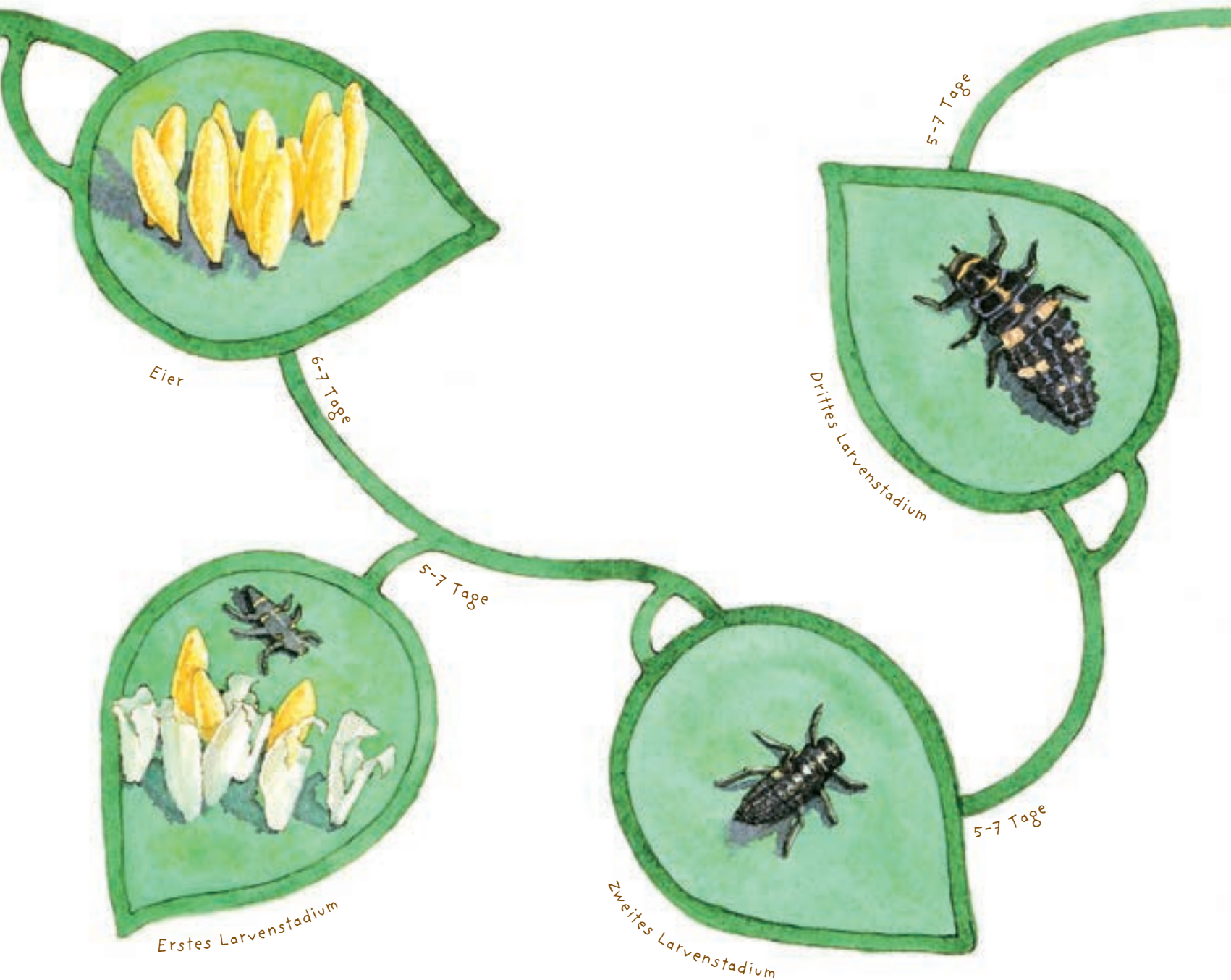


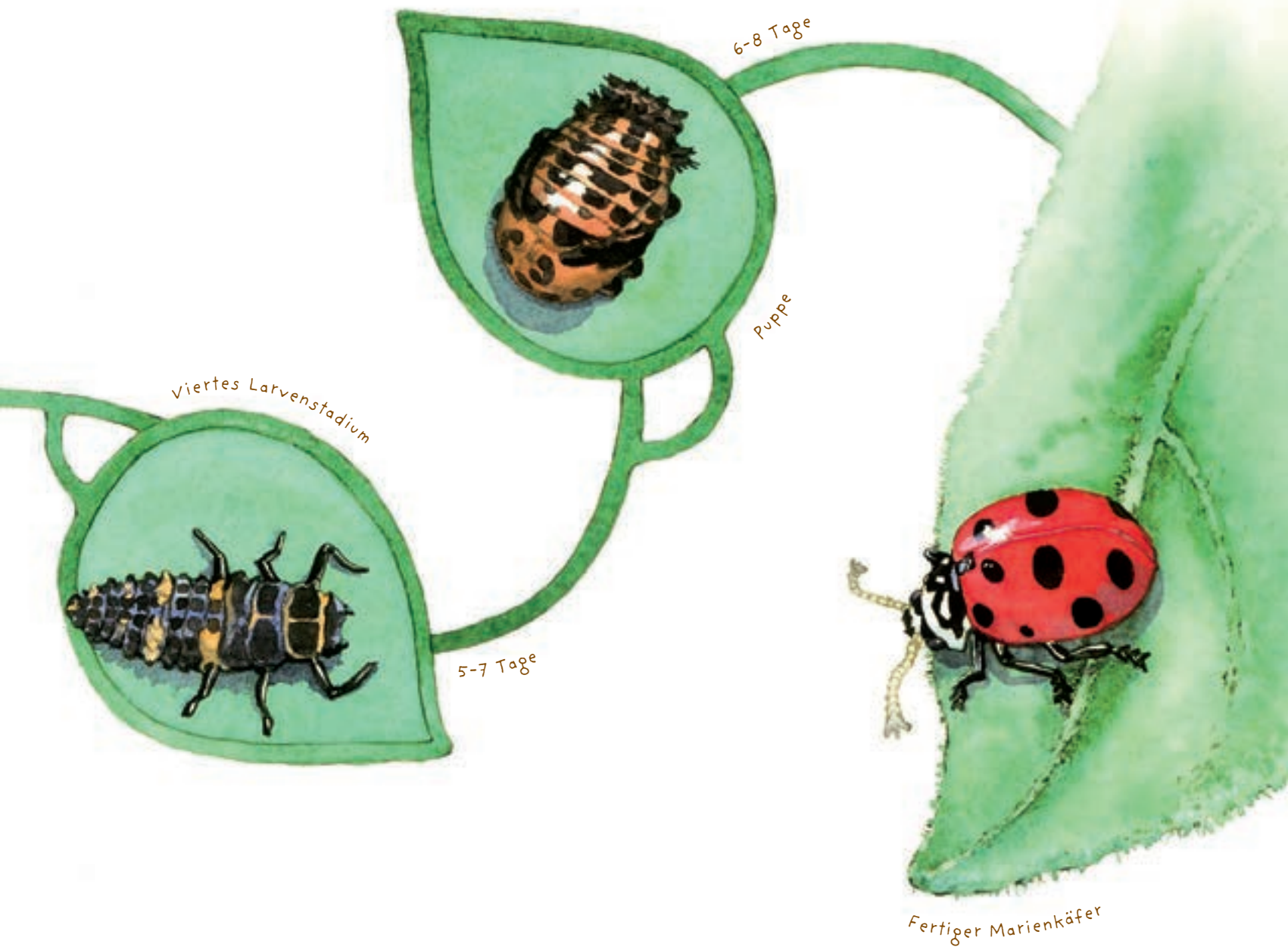
The background features a light pinkish-tan color. At the top, a large green leaf with detailed vein structure is shown, along with a thin green stem extending from its right side. In the bottom left corner, there is a close-up illustration of a leaf's edge, showing individual cells and veins. In the bottom right corner, a green vine is depicted in a coiled, looping pattern.

Käfer sind scheu.

Sie beginnen ihr Leben in einem Ei ...
weich und flügellos, zart, geschützt
von Baumwurzeln und versteckt auf
Blattunterseiten.

Aus dem Ei schlüpft eine zappelnde Larve, die sich von pflanzlichen und tierischen Stoffen ernährt, schnell wächst und mehrmals ihre harte äußere Haut – das Ektoskelett – abstreift, während sie größer und größer wird.





Dann beginnt die Larve sich in eine kokonähnliche Puppe zu verwandeln, in der sie Flügel und Fühler entwickelt. Schließlich dreht, wendet und windet sich der Käfer aus der ledrigen Puppenhaut und endlich werden sein Körper und seine Farben sichtbar.