

Marion Deuchars



A

R

T

P

L

A

Y



**Dieses Buch
gehört**





© 2016

Midas Collection

Ein Imprint der Midas Management Verlag AG

1. Auflage 2016

ISBN 978-3-907100-58-5

Übersetzung: Claudia Koch und Kathrin Lichtenberg

Layout: Ulrich Borstelmann

Projektleitung: Gregory C. Zäch

www.midas.ch

Midas Management Verlag AG

Dunantstrasse 3, CH-8044 Zürich

E-Mail: kontakt@midas.ch

Englische Originalausgabe:

Laurence King Publishing Ltd, London

Copyright © 2016 Marion Deuchars

Die deutsche Nationalbibliothek verzeichnet diese Publikation in der Deutschen Nationalbibliografie; Detaillierte bibliografische Daten sind im Internet über <http://dnb.d-nb.de> abrufbar.

Alle Rechte vorbehalten. Die Verwendung der Texte und Bilder, auch auszugsweise, ist ohne schriftliche Zustimmung des Verlages urheberrechtswidrig und strafbar. Dies gilt insbesondere für die Erstellung und Verbreitung von Kopien auf Papier, Datenträgern oder im Internet.

SPIELEN IST EINE
ART ZU ARBEITEN
UND ARBEITEN
IST EINE ART ZU
SPIELEN.

CORITA
KENT

INHALT

ZEICHNEN

LINIEN, AUSMALEN, SCHATTIEREN, NACHZEICHNEN,
PERSPEKTIVE, REIBEBILDER, KRITZELEIEN

FARBE

PRIMÄRFARBEN, FARBKREIS, KOMPLEMENTÄRFARBEN,
MISCHEN, FARBE UND STIMMUNG

FORMEN

KREISE, QUADRATE, RECHTECKE, PUNKTE,
DREIECKE

MALEN

WASSERFARBEN, STIFTE, TROPFEN, VERMISCHEN,
KLECKSE, SGRAFFITO, ABDRÜCKE

PAPIER

COLLAGE, ORIGAMI, KIRIGAMI, BUNTPAPIER,
PAPFFIGUREN, FOTOMONTAGE

DRUCKEN

MODELDRUCK, KOHLEPAPIER, FINGERDRUCK,
MARMORIEREN

MUSTER

TEXTUREN, MOSAIKMUSTER, BLÄTTER, LABYRINTHMUSTER,
ENDLOSMUSTER, KREISEL

HANDWERKSZEUG

EINE MATERIALLISTE

HOLZLEIM (ODER KLEBESTIFT)

SCHERE

TONPAPIER

(in verschiedenen Größen
und Farben)

LINEAL

BLEISTIFTE

BUNTSTIFTE

ZEICHENSTIFTE

KLEBEBAND

PINSEL (VERSCHIEDENE GRÖSSEN)

KREIDE- ODER PASTELLSTIFTE

FARBEN

ZIRKEL

RADIERGUMMI

ANSPITZER

WASSERBEHALTER

PALETTE

TINTE/TUSCHE



BUNT-/BLEISTIFTE

WASSERLÖSLICH

Das heißt, wenn Du Wasser hinzugibst, werden aus Buntstiften Wasserfarben.

BLEISTIFTE GIBT ES IN ALLEN FORMEN UND GRÖSSEN. LEGE DIR EIN GANZES SPEKTRUM ZU, VON HART BIS WEICH.



KREIDEN UND PASTELLE

GIBT ES IN WUNDERBAREN FARBEN.



ZEICHENKOHLE

IST WEICH, SCHWARZ UND SAMTIG BEIM ZEICHNEN.



GRAPHITSTIFT

SEHR GUT, UM GROSSE FLÄCHEN AUF DEM PAPIER ABZUDECKEN.

FILZSTIFTE

GIBT ES IN VERSCHIEDENEN GRÖSSEN UND FORMEN. BESORGE DIR DICKE UND DÜNNE.



PINSELSTIFTE SIND AUCH GUT.

RADIERER



NORMALER RADIERER (HART)

RADIERKNETE (WEICH) KANN VERFORMT WERDEN.



ROLLEN

TOLL ZUM ÜBERMALEN GROSSER BEREICHE, ODER DU STELLST DAMIT DEIN EIGENES BUNTPAPIER HER.



ZEICHENZIRKEL

FARBEN



ACRYLFARBE IST EINE FARBE AUF KUNSTSTOFFBASIS. DU KANNST SIE MIT WASSER VERDÜNNEN. SEHR VIELSEITIG.



GOUACHE IST EINE DECKENDE WASSERFARBE. DAS WEISSE DES PAPIERS IST NICHT MEHR ZU SEHEN.



PLAKATFARBE IDEAL FÜR POSTER, BASTELEIEN UND SCHULPROJEKTE. AUF WASSERBASIS UND RELATIV PREISWERT.

PAPIER



NAPF ODER TUBE

WASSERFARBE IST TRANSPARENT - MAN KANN DURCH DAS PAPIER HINDURCHSEHEN.



TONPAPIER
KOPIERPAPIER
PATRONENPAPIER
gibt es in verschiedenen Gewichten/Dicken
80g - leicht (gut zum Zeichnen)
300 g - schwer (gut zum Malen)



RUND

FLACH

SPITZ

TINTE IST TOLL ZUM ZEICHNEN. ES GIBT SIE IN ALLEN MÖGLICHEN FARBEN. BENUTZE EINE ZEICHENFEDER, EINEN PINSEL, EIN STÖCKCHEN ODER EIN STÜCK PAPPE!



PINSEL

SCHWEIN/BORSTE - Harte Pinsel, gut für Acryl- und Plakatifarben.
SYNTHETISCH - Billiger, vielseitig einsetzbar. (alle Farben)
MARDER - Weich. Teuer, aber sehr hochwertig (alle Farben)



EINE GUTE SCHARFE SCHERE. DU KANNST AUCH EINE SCHERE MIT ABGERUNDETEN SPITZEN KAUFEN.



PALETTEN
GUT ZUM MISCHEN UND AUFBEWAHREN VON FARBEN.



PLASTIK-PALETTEN

PAPIERPALETTEN SIND GANZ NÜTZLICH. MAN KANN DIE FARBE EINIGE TAGE FEUCHT HALTEN, INDEM MAN EIN PAPIERTUCH DRAUFLEGT. HINTERHER WIRFT MAN SIE EINFACH WEG.



ALTE KONSERVENGLÄSER SIND GUTE WASSERBEHALTER.

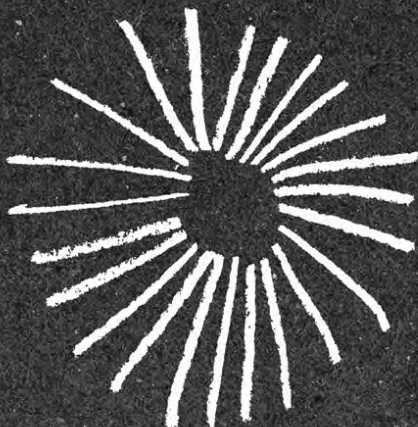
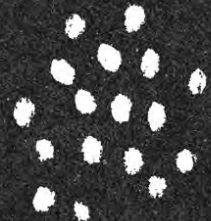
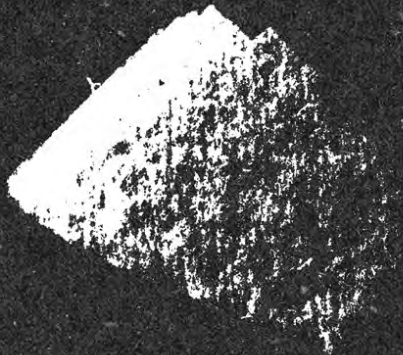
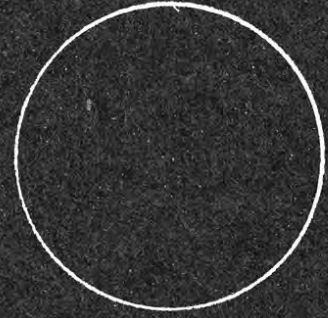
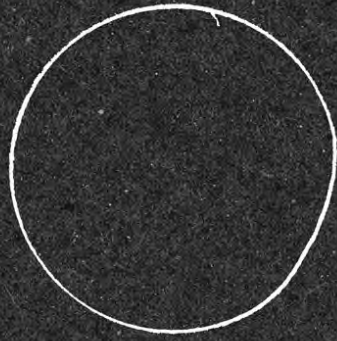
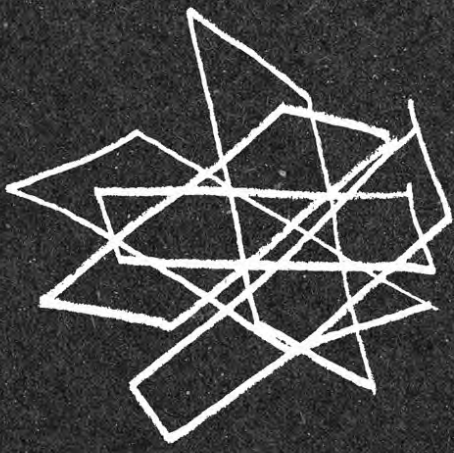


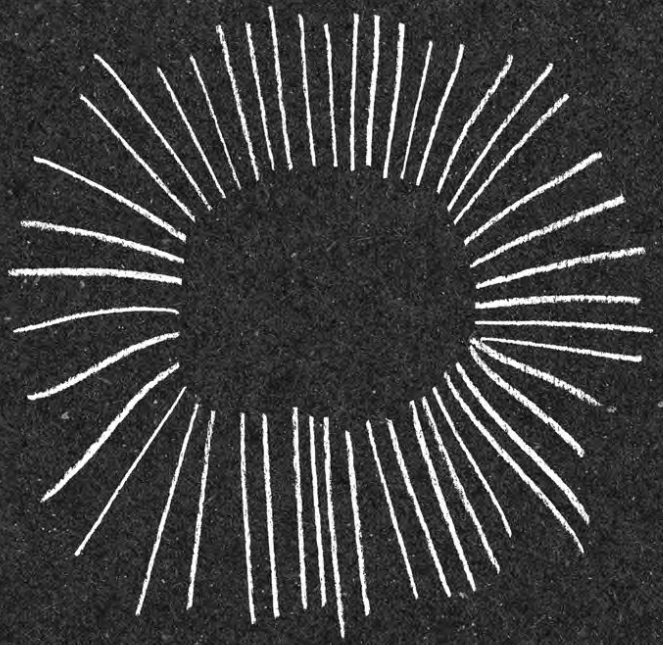
KLEBER
KLEBESTIFT ODER HOLZLEIM.



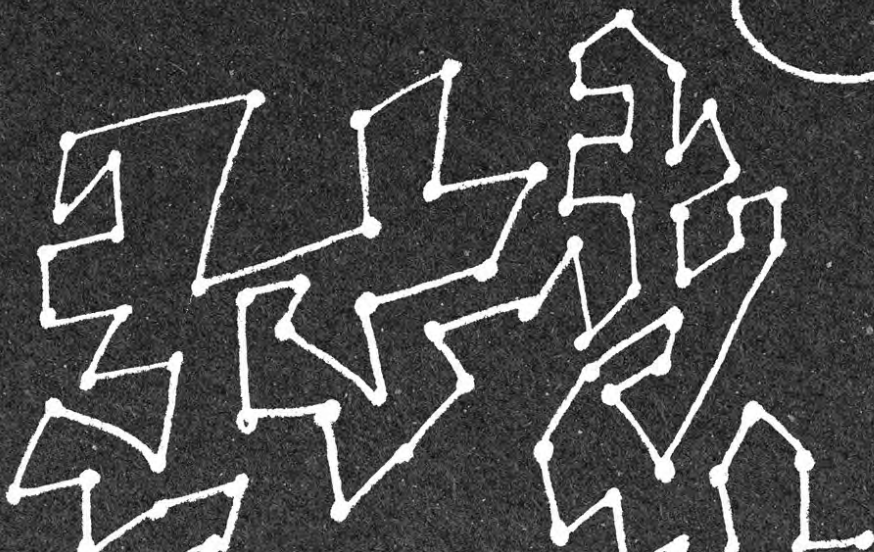
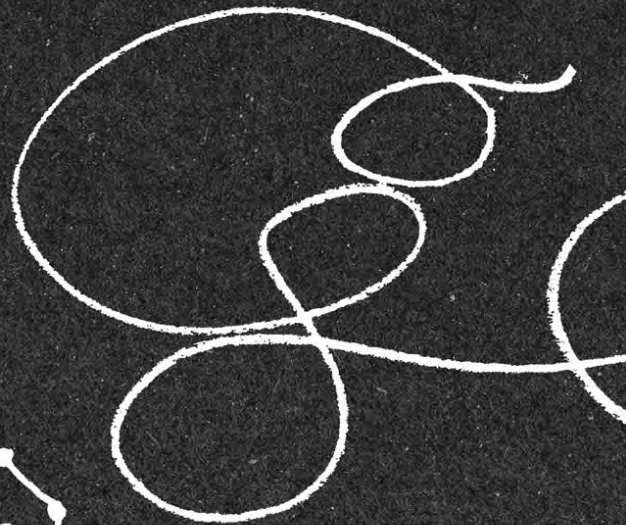
KREPPBAND

SEHR NÜTZLICH, UM PAPIER AM TISCH FESTZUKLEBEN ODER UM BEREICHE AUF DEM PAPIER ABZUKLEBEN («ZU MASKIEREN»).



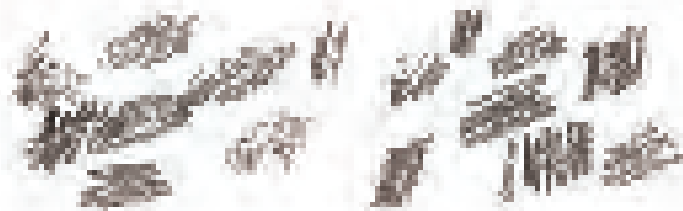
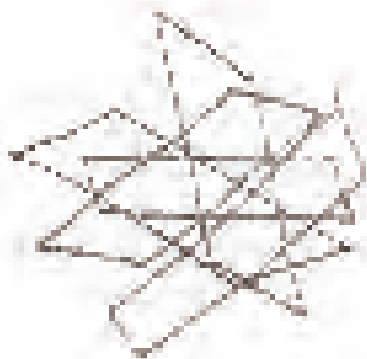
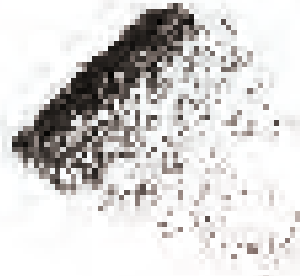


ZEICHNEN





EIN BLEISTIFT UND EIN BLATT PAPIER.
MEHR BRAUCHT MAN NICHT, UND SCHON
ERÖFFNEN SICH UNZÄHLIGE MÖGLICHKEITEN.





BLEISTIFTE SIND WIRKLICH
KLASSE!

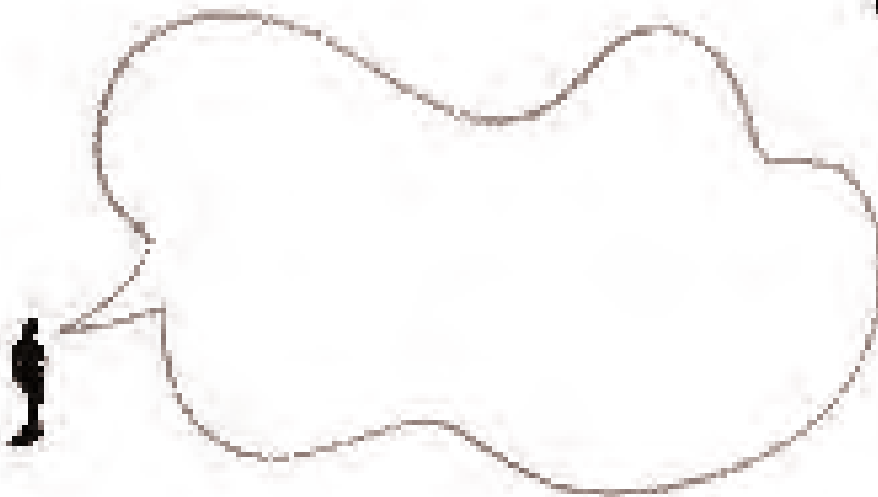
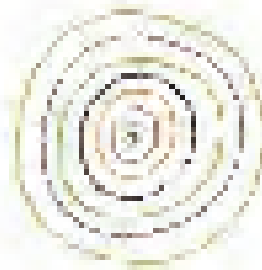


WIE VIELE VERSCHIEDENE FORMEN KANNST
DU MIT DEINEM BLEISTIFT ZEICHNEN?



BILDER nicht Worte

KANNST DU ZEICHNEN, WAS DIESE MENSCHEN SAGEN ODER DENKEN, OHNE WORTE ZU BENUTZEN?
FÜGE NOCH MEHR MENSCHEN HINZU, DAMIT ES RICHTIG VOLL WIRD.





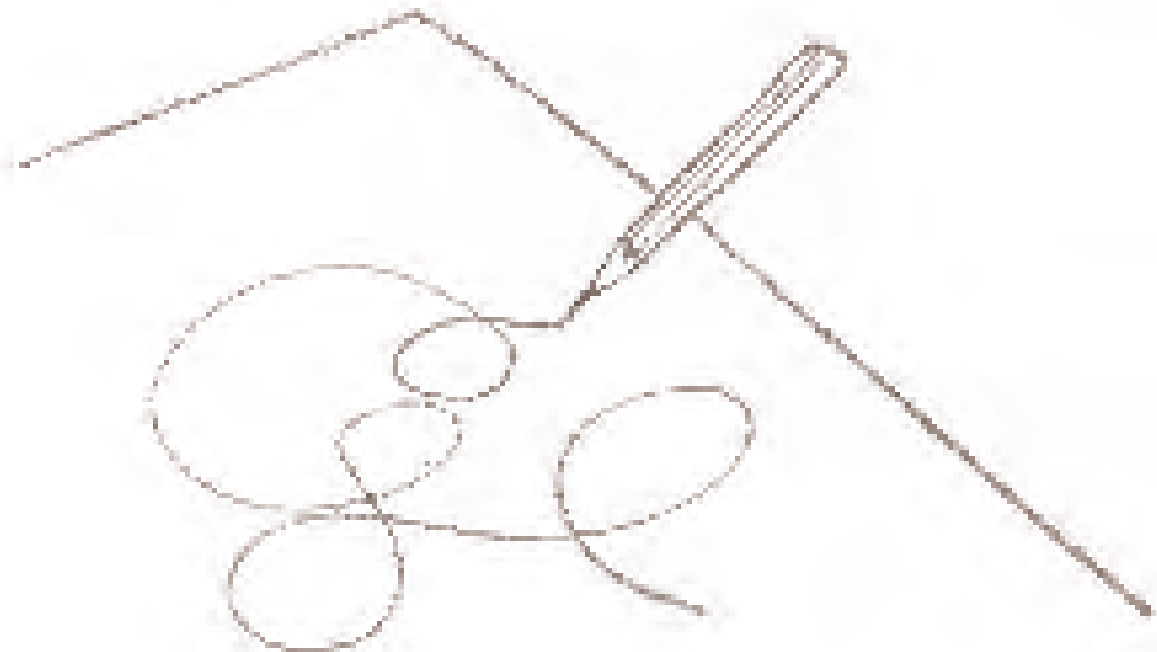
MIT KRITZELEIEN SPIELEN

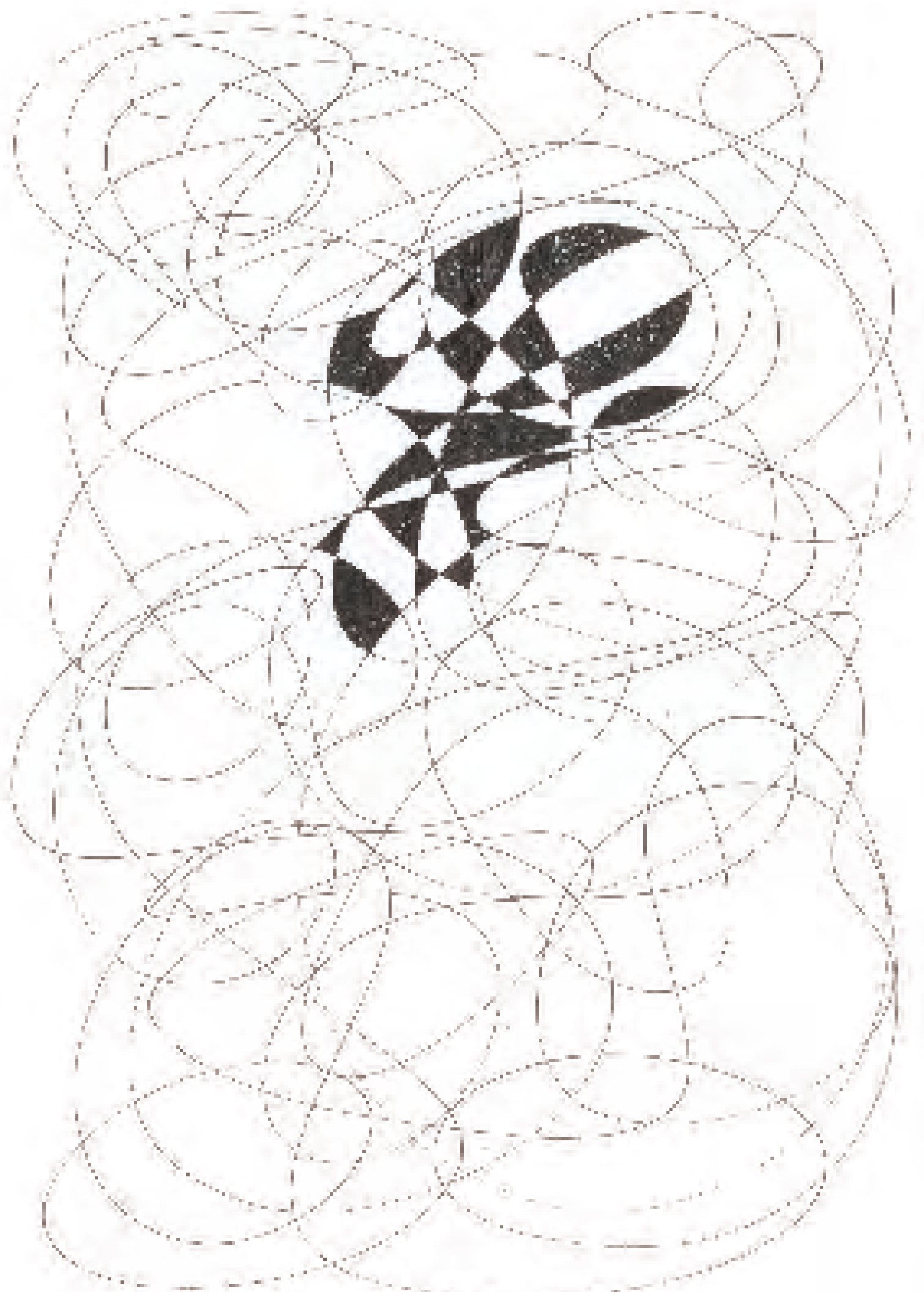
WAS DU BRAUCHST

WEISSES PAPIER
BLEISTIFT ODER BUNTSTIFT

NIMM DEINEN BLEISTIFT ODER ZEICHENSTIFT UND ZIEHE IHN OHNE NACHZUDENKEN ÜBER DAS BLATT. DIE LINIEN DÜRFEN SICH ÜBERSCHNEIDEN UND KREUZ UND QUER VERLAUFEN.

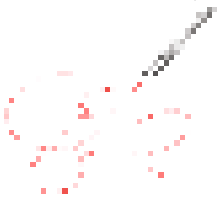
MALE AUF DER GEGENÜBERLIEGENDEN SEITE DIE SCHNITTFLÄCHEN MEINER KRITZELZEICHNUNG MIT EINEM SCHWARZEN BUNTSTIFT ODER BLEISTIFT AUS. VERSUCHE, ZWISCHEN DEN SCHWARZEN FORMEN JEWEILS EINE WEISSE FLÄCHE FREIZULASSEN. DAS WIRD NICHT IMMER MÖGLICH SEIN!



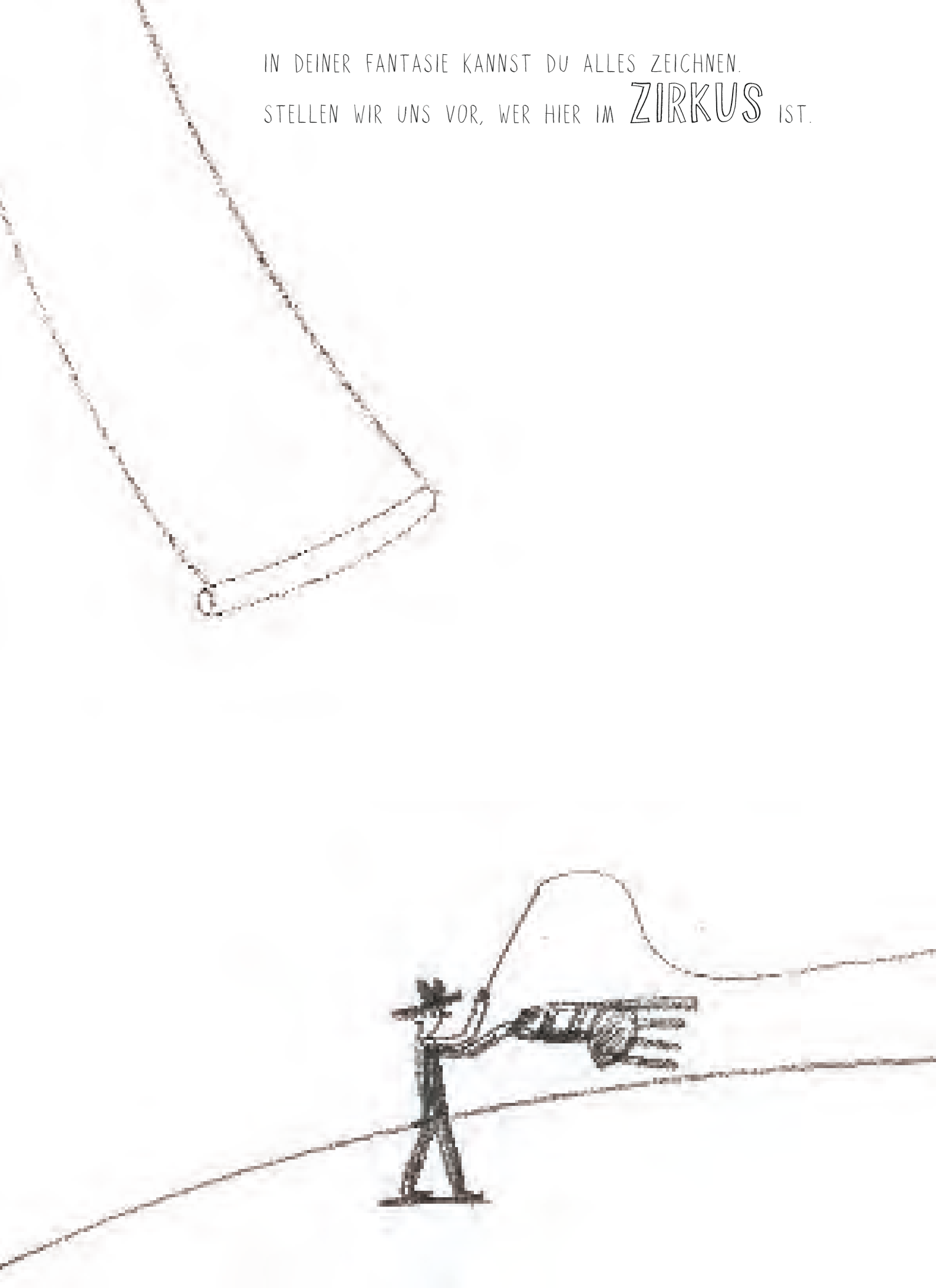


MIT KRITZELEIEN SPIELEN

KRITZELE SELBST UND MALE DAS DANN AUS -
ES MUSS NICHT UNBEDINGT SCHWARZ SEIN!



IN DEINER FANTASIE KANNST DU ALLES ZEICHNEN.
STELLEN WIR UNS VOR, WER HIER IM **ZIRKUS** IST.



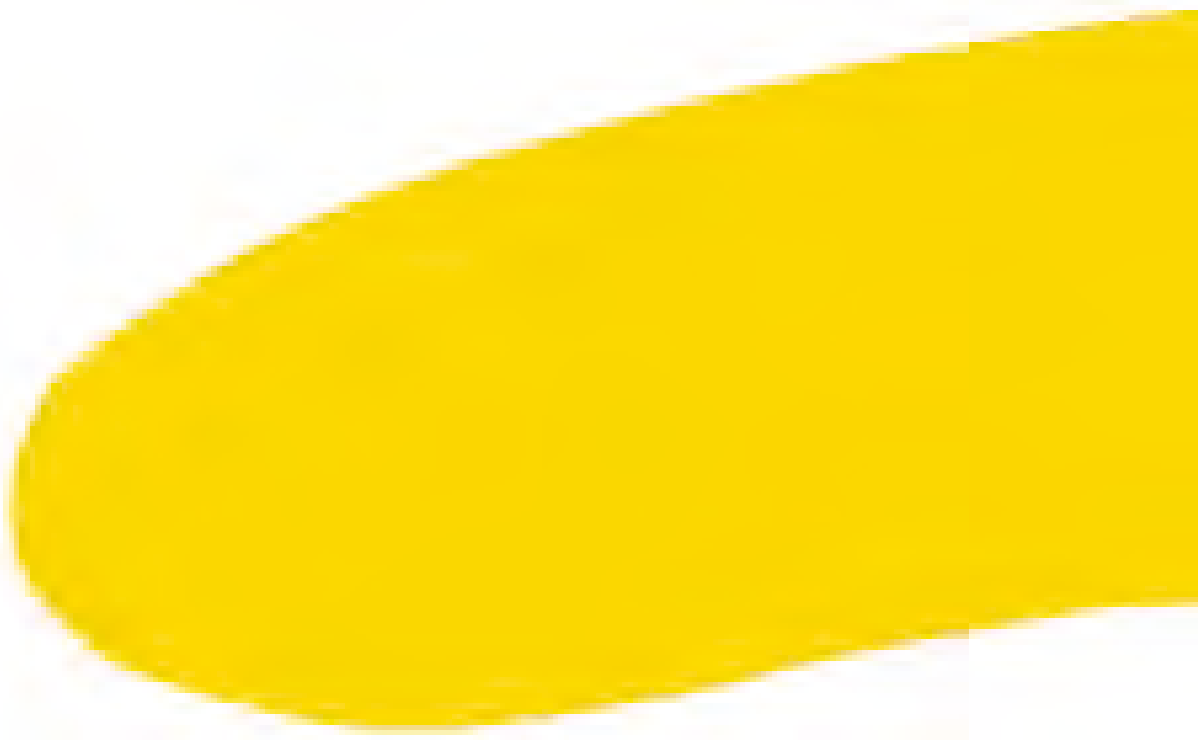
WER FLIEGT AM TRAPEZ?

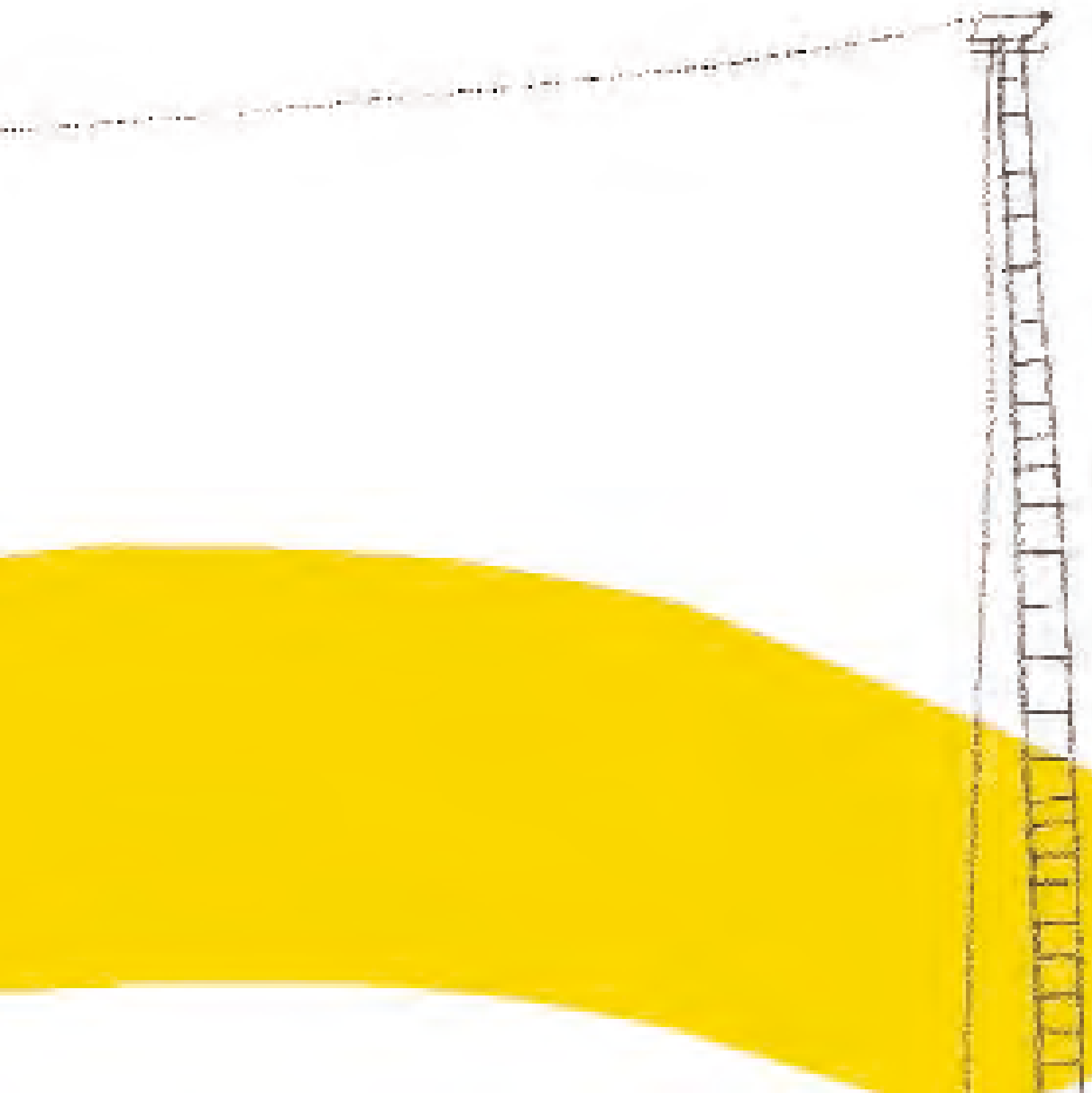


WER IST WOHL HIER?

KNIFFFLIGES HOCHSEIL

WER LÄUFT ÜBER DAS HOCHSEIL?





MEHRFARBIGE

ES GIBT EINE METHODE, MIT DER DU EINE MEHRFARBIGE VERSION EINER ZEICHNUNG HERSTELLEN KANNST. SIE FÄLLT NIE ZWEIMAL GLEICH AUS!

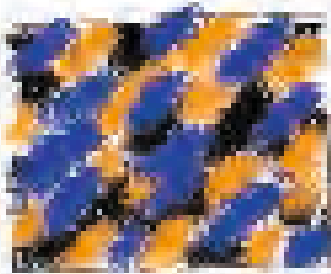
WAS DU BRAUCHST

ZWEI BLÄTTER PAPIER

WACHSMALSTIFTE

WEICHER BLEISTIFT

ZWEI BÜROKLAMMERN (ODER ABLÖSBARES KLEBEBAND)



1. BEMALE MIT DEN WACHSMALSTIFTEN EINES DER BLÄTTER KOMPLETT MIT VERSCHIEDEN BUNTEN FLECKEN.

2. LEGE DAS ZWEITE BLATT AUF DAS BUNT BEMALTE BLATT PAPIER.



3. HEFTE DIE BEIDEN BLÄTTER MIT DEN BÜROKLAMMERN (ODER DEM KLEBEBAND) ANEINANDER. ZEICHNE EINIGE FORMEN AUF DAS BLATT PAPIER.

4. WENN DU FERTIG BIST, ENTFERNE DIE BÜROKLAMMERN, NIMM DAS OBERE BLATT AB UND DREHE ES UM.

* WAS DU ZEICHNEST, ERSCHEINT AUF DER RÜCKSEITE DES OBEREN BLATTES, UND ZWAR IN DEN FARBEN DER WACHSMALFLECKEN DARUNTER.

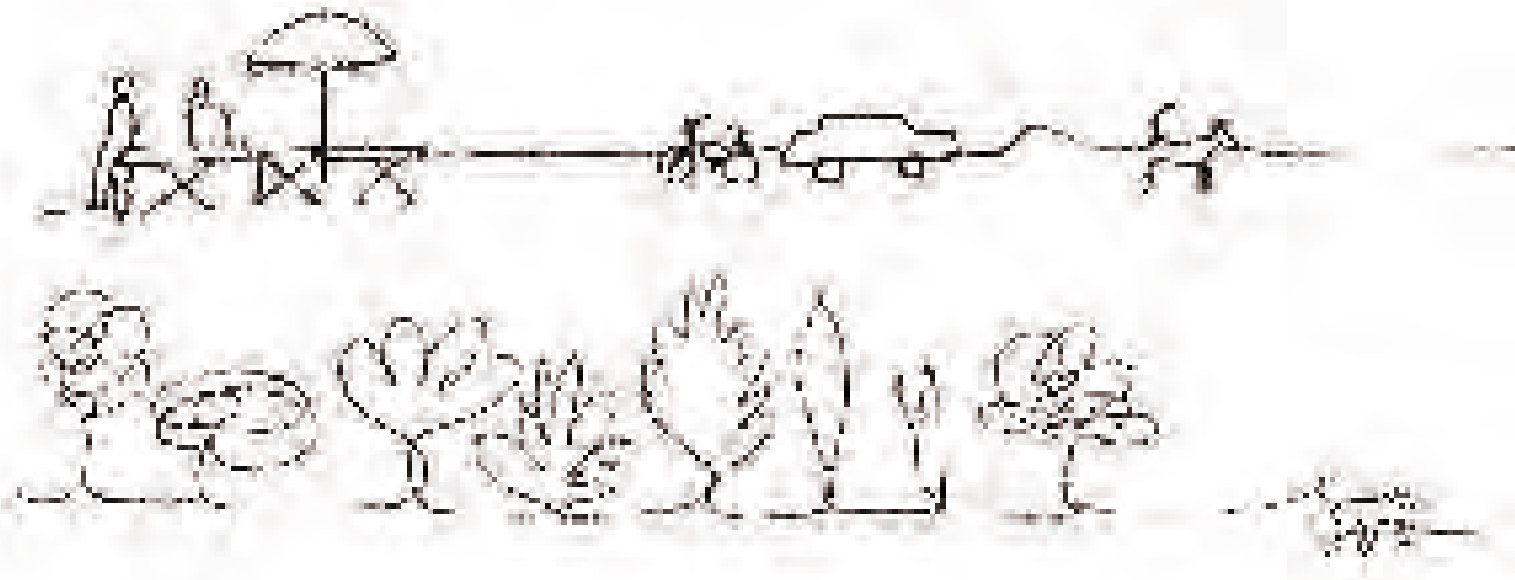
ZEICHNUNGEN



JETZT HAST DU EINE MEHRFARBIGE VERSION DEINER ZEICHNUNG!

Auf einer **LINIE ZEICHNEN**

KANNST DU EIN BILD SO ZEICHNEN, ALS SEI ES EINE UNUNTERBROCHENE LINIE?
NIMM ALSO NIEMALS DEN ZEICHEN- ODER BLEISTIFT VOM PAPIER!



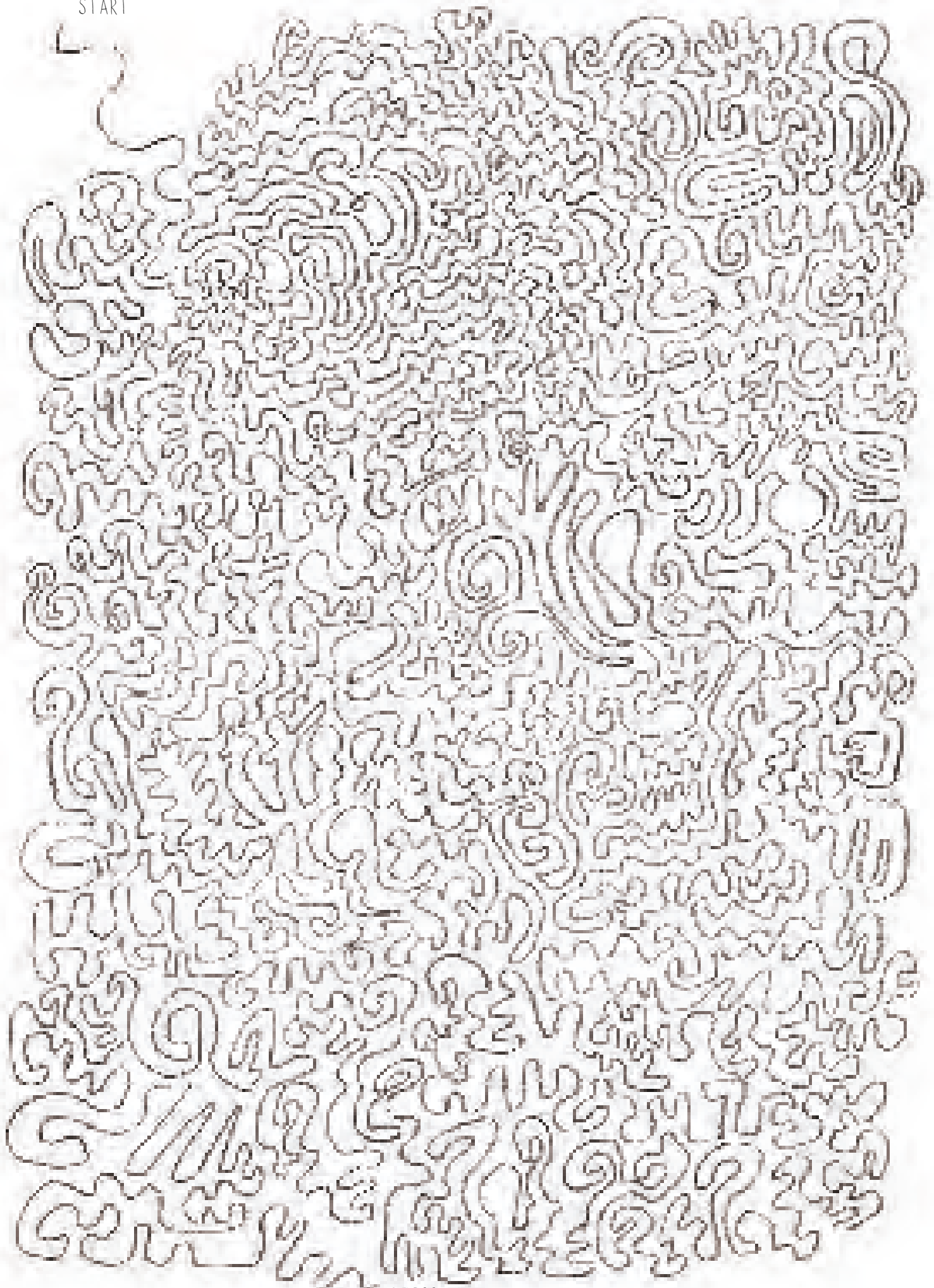
VERSUCHE ES HIER EINMAL.



VERSUCHE ES HIER EINMAL.



START



STOPP

FÜLLE EINE SEITE *mit* EINER LINIE.

DABEI ENTSTEHT EIN LABYRINTH! STELLE JETZT SELBST EINES HER.
DU KANNST DEN BLEISTIFT HOCHHEBEN, WENN DU EINE PAUSE EINLEGST,
ABER DANN MUSST DU AN DERSELBEN STELLE WEITERMACHEN.

START 

THAUMATROP

THAUMATROPE WAREN IM 19. JAHRHUNDERT EIN BELIEBTES SPIELZEUG. SIE SCHAFFEN EINE ILLUSION, INDEM SICH ZWEI BILDER MITEINANDER DREHEN - DAS AUGE GLAUBT, NUR EIN BILD ZU ERKENNEN.

WAS DU BRAUCHST

EIN STÜCK KARTON
EINE RUNDE SCHABLONE
(Z.B. EIN GLAS ODER EINE TASSE)
SCHERE
BUNT- UND BLEISTIFTE
EIN STÖCKCHEN (ETWA 20CM LANG)
ODER EINEN PINSEL, BLEISTIFT ODER
STROHHALM
KLEBER ODER KLEBEBAND



1. ZEICHNE ZWEI KREISE AUF DEINEN KARTON.



2. SCHNEIDE DIE KREISE AUS.

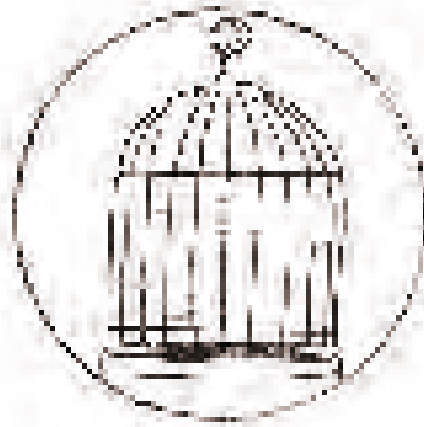


DAS SIND SPÄTER VORDER- UND RÜCKSEITE DEINES THAUMATROPS.

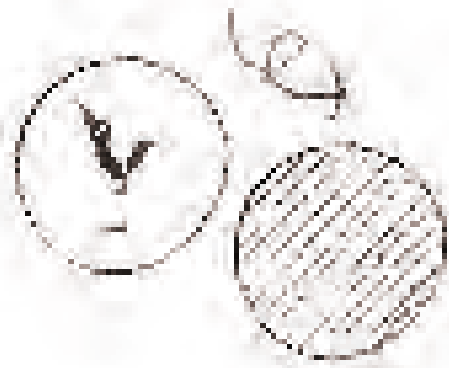


3. ZEICHNE MITTEN AUF DEN KREIS, DER DIE VORDERSEITE BILDEN SOLL, EIN KLEINES OBJEKT, ETWA EINEN VOGEL.

*DIE ZEICHNUNG MUSS UNBEDINGT KLEIN SEIN UND GENAU IN DER MITTE LIEGEN, SONST FUNKTIONIERT DIE ILLUSION NICHT.



4. ZEICHNE AUF DEN HINTEREN KREIS EIN ANDERES, GRÖßERES OBJEKT, DAS DAS KLEINERE OBJEKT AUFNEHMEN KANN. ICH HABE MICH FÜR EINEN VOGELKÄFIG ENTSCHEIDEN.



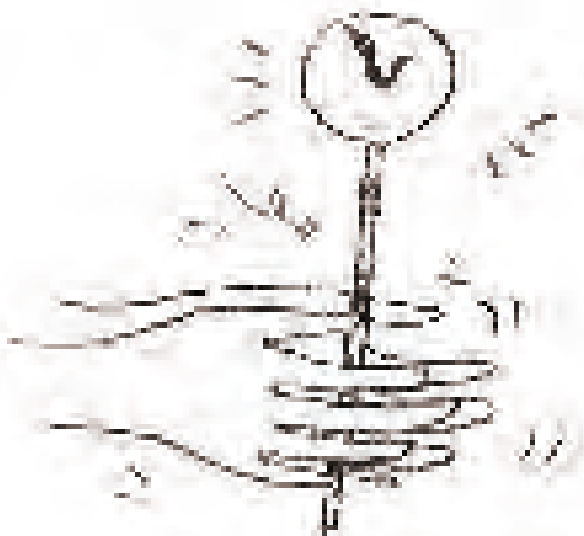
5. BRINGE KLEBER AUF DIE RÜCKSEITE DES VORDEREN KREISES AUF.



6. DRÜCKE DAS OBERE ENDE DES STÖCKCHENS IN DEN KLEBER IN DER MITTE DES KREISES, WIE OBEN ZU SEHEN IST.



7. LEGE DEN HINTEREN KREIS AUF DAS STÖCKCHEN UND DEN VORDEREN KREIS UND DRÜCKE IHN FEST AN. LASS DAS GANZE TROCKNEN.

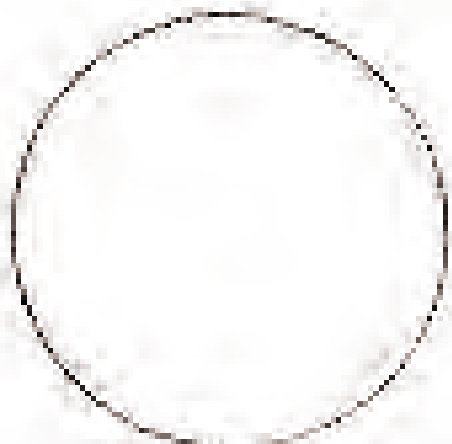
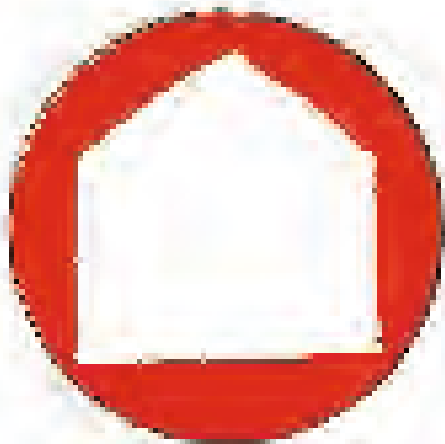
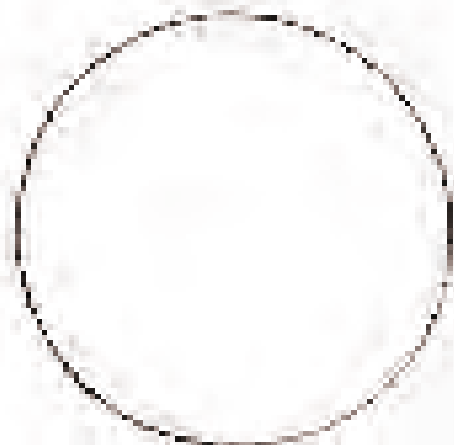
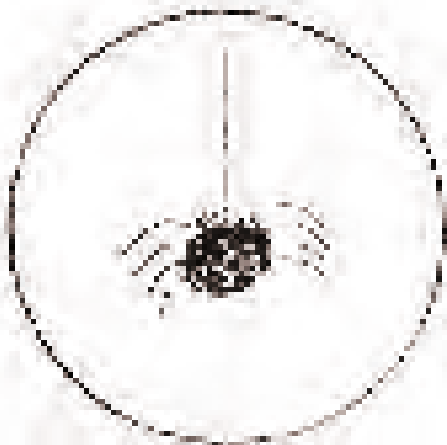
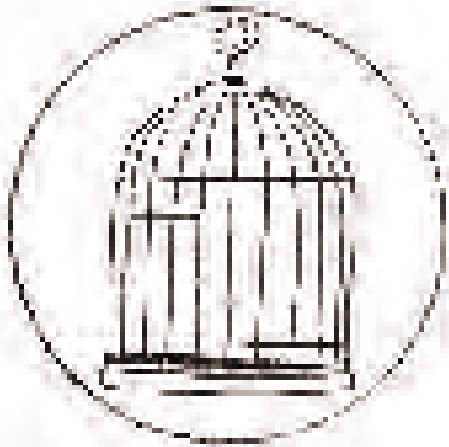


8. DEIN THAUMATROP IST JETZT BEREIT FÜR DEN TEST! NIMM DAS STÖCKCHEN ZWISCHEN BEIDE HANDFLÄCHEN UND DREHE ES GANZ SCHNELL.

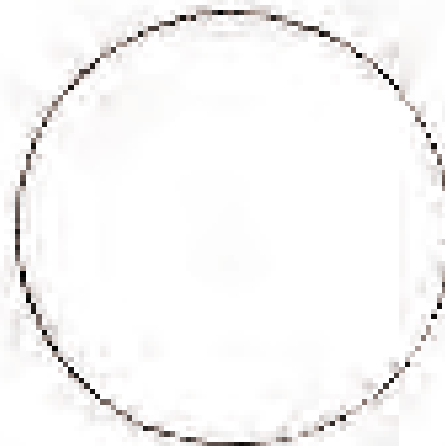
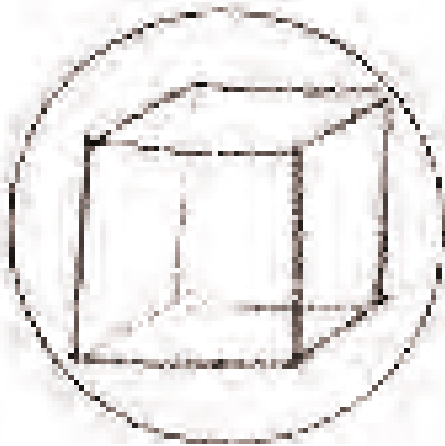
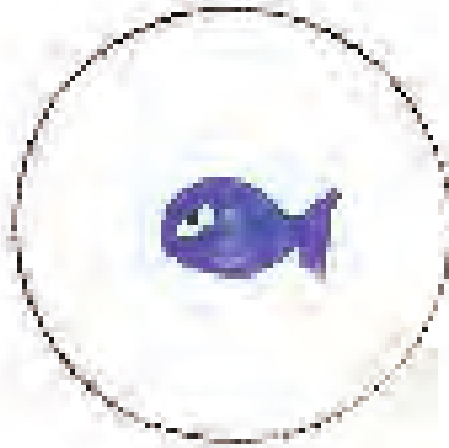
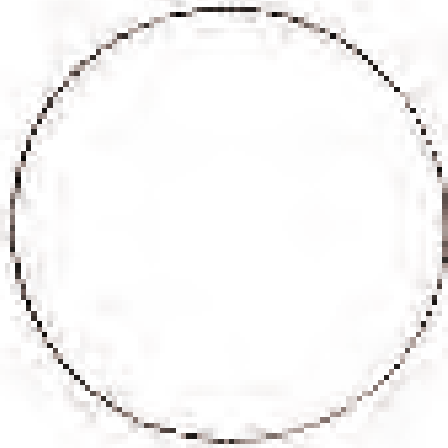
DEINE AUGEN WERDEN AUSGETRICKST UND SEHEN EINEN VOGEL IM VOGELKÄFIG!

STELLE DEINE EIGENEN THAUMATROPE HER

EINIGE IDEEN:
SPINNE UND SPINNENETZ, HAUS UND MAUS, FLIEGE
UND MARMELADENGLAS, GOLDFISCH UND GOLDFISCH-
GLAS, SCHMETTERLING UND KONSERVENGLAS.



PROBIERE EINIGE DER IDEEN HIER AUS.



PROBIERE EINIGE DER IDEEN HIER AUS.

MIT LINIEN SCHATTIEREN

WAS DU BRAUCHST

UNTERSCHIEDLICHE
BLEISTIFTE
(VON HART BIS WEICH)

UM MIT EINEM BLEISTIFT EINE AUSGEFÜLLTE FORM ZU ZEICHNEN,
KÖNNTE MAN EINE REIHE VON LINIEN ZIEHEN UND DIESE DANN IMMER
WIEDER QUER MIT WEITEREN LINIEN ÜBERKREUZEN.
DAS NENNT MAN KREUZSCHRAFFUR.



VERSUCHE, DIE LINIEN MIT EINEM BLEISTIFT
MITTLERER HÄRTE ZU ÜBERMALEN.



*DIE WEICHSTEN BLEI-
STIFTE ERGEBEN DIE
DUNKELSTEN FLECKEN.

JE NACHDEM, WIE STARK DU DEN BLEISTIFT AUFDRÜCKST, KANNST DU AUCH UNTERSCHIEDLICHE TONWERTE (ODER SCHATTIERUNGEN) ERREICHEN.

HELL



MITTEL



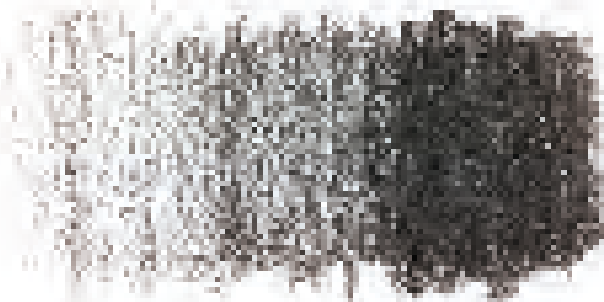
DUNKEL



PROBIERE, HIER EINEN HELLEN, MITTLEREN UND DUNKLEN TON HERZUSTELLEN.



VERSUCHE NUN, DIESE SCHATTIERUNGEN ZU MISCHEN ODER ZUSAMMENZUFÜHREN, UM EINEN ÜBERGANG VON HELL ZU DUNKEL ZU ERREICHEN. DU MUSST DAS VIELLEICHT EINIGE MALE ÜBEN, BIS ES KLAPPT!





The image features a vibrant, multi-colored grid background. The grid consists of squares in various colors: purple, blue, orange, red, green, yellow, white, and black. In the center of the grid, there is a white, rectangular paper cutout with slightly irregular, torn edges. On this white cutout, the word "FARBE" is written in a bold, black, hand-drawn style font. The letters are thick and have a slightly textured appearance, as if they were painted or drawn with a marker. The overall composition is simple and visually striking due to the high contrast between the white cutout and the colorful background.

FARBE

DER FARBKREIS

WENN DU FARBEN BENUTZT, SO IST ES GUT ZU WISSEN, WIE FARBEN ENTSTEHEN UND WIE MAN SIE KOMBINIERT. EIN FARBKREIS HILFT DIR DABEI AUSGEZEICHNET.

PRIMÄRFARBEN

PRIMÄRFARBEN WERDEN SO GENANNT, WEIL SIE NICHT DURCH MISCHEN AUS ANDEREN FARBEN HERGESTELLT WERDEN KÖNNEN.



ROT



GELB



BLAU

SEKUNDÄRFARBEN

DIESE FARBEN ENTSTEHEN, WENN DU JE ZWEI DER PRIMÄRFARBEN MITEINANDER VERMISCHST.



VIOLETT
(ROT + BLAU)



GRÜN
(BLAU + GELB)



ORANGE
(ROT + GELB)

TERTIÄRFARBEN

HIERFÜR MISCHST DU EINE PRIMÄR- UND EINE SEKUNDÄRFARBE.



GELB-ORANGE



ORANGE-ROT



GELB-GRÜN



ROT-VIOLETT



BLAU-VIOLETT

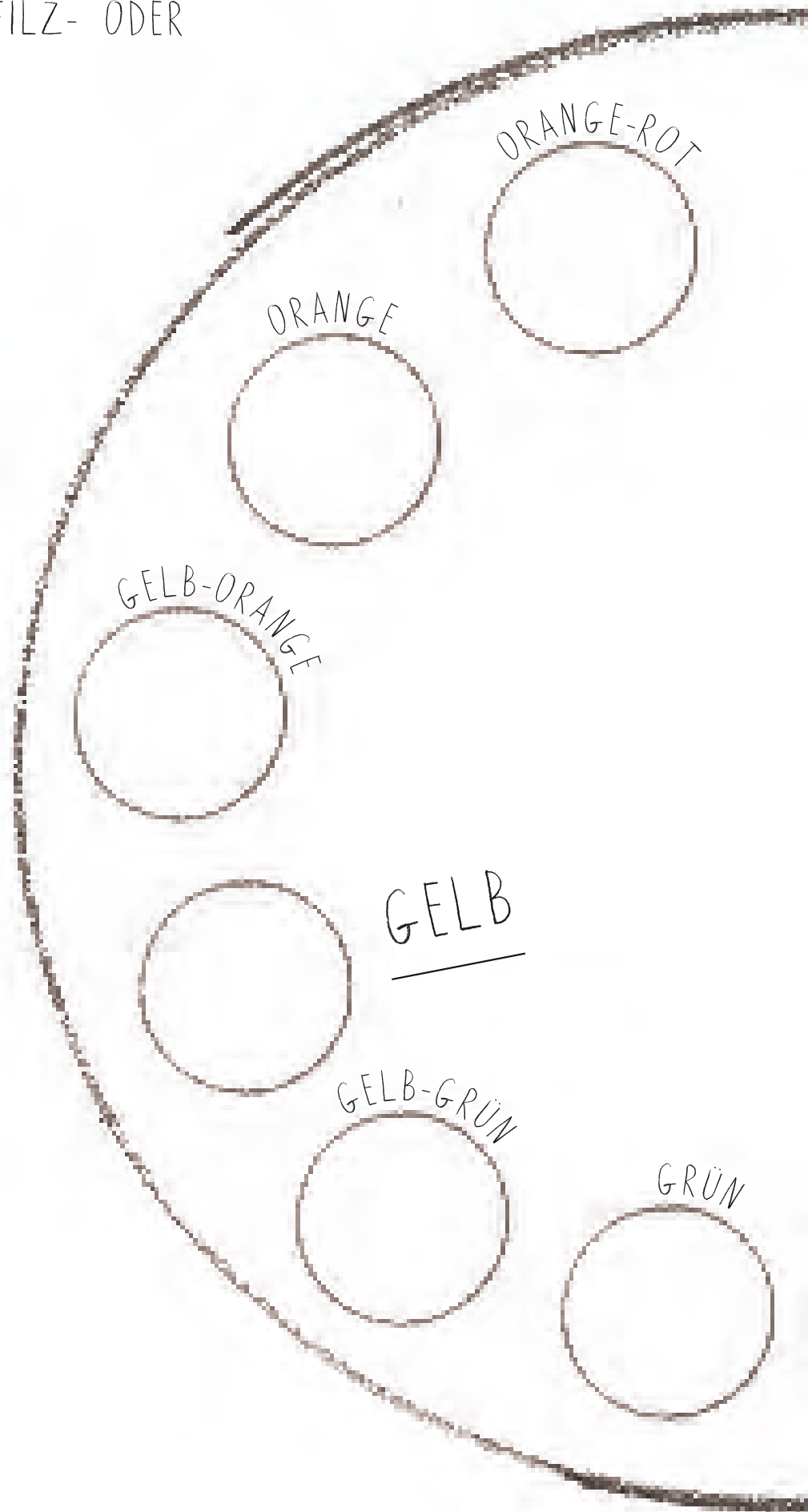


BLAU-GRÜN



SO KANNST DU DEN FARBKREIS MIT DEN PRIMÄR-,
SEKUNDÄR- UND TERTIÄRFARBEN EINRICHTEN.

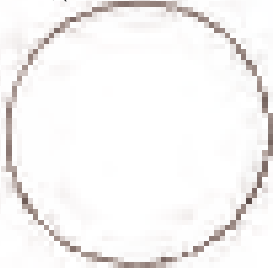
STELLE DEINEN EIGENEN FARBKREIS
HER. MALE IHN MIT FILZ- ODER
BUNTSTIFTEN AUS.



ROT



ROT-VIOLETT



VIOLETT



BLAU-VIOLETT

BLAU

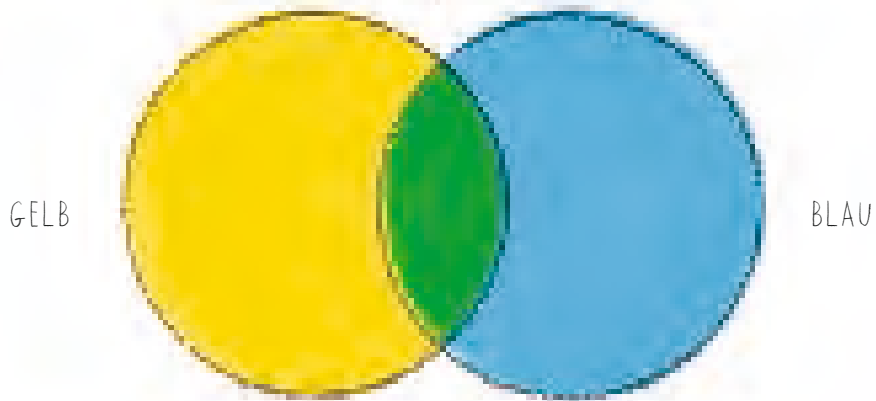


BLAU-GRÜN

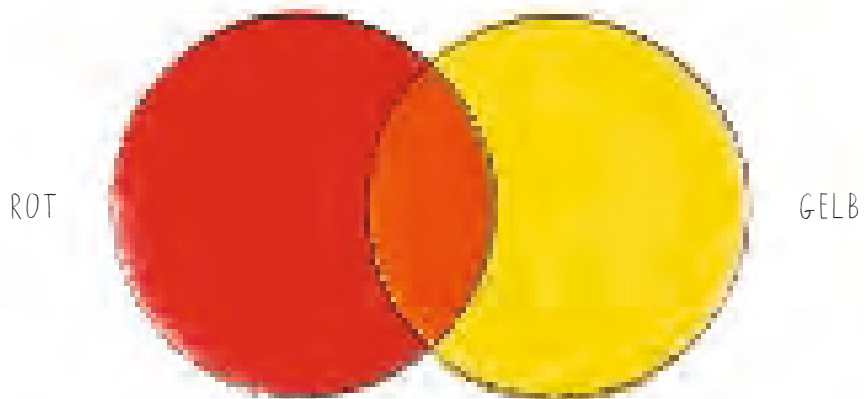


PRIMÄRFARBEN MISCHEN

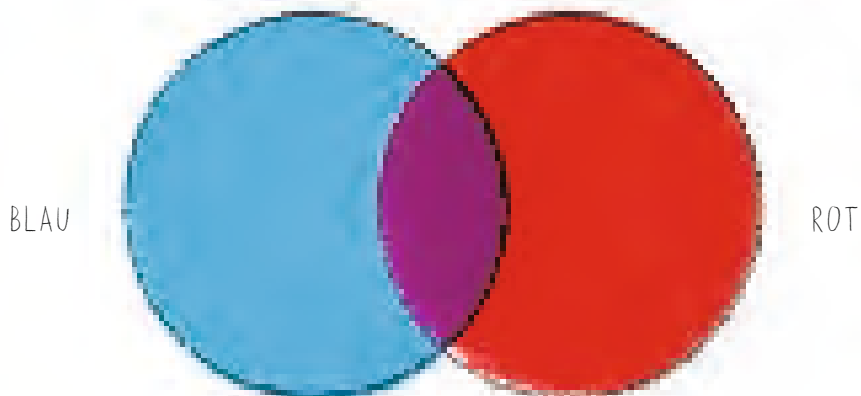
ROT BLAU GELB



ERGIBT GRÜN!

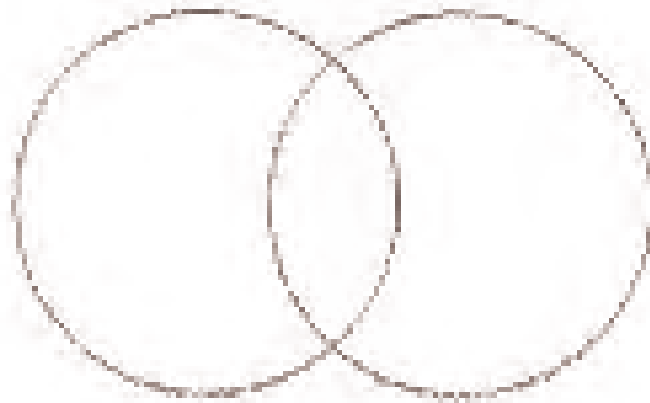


ERGIBT ORANGE!

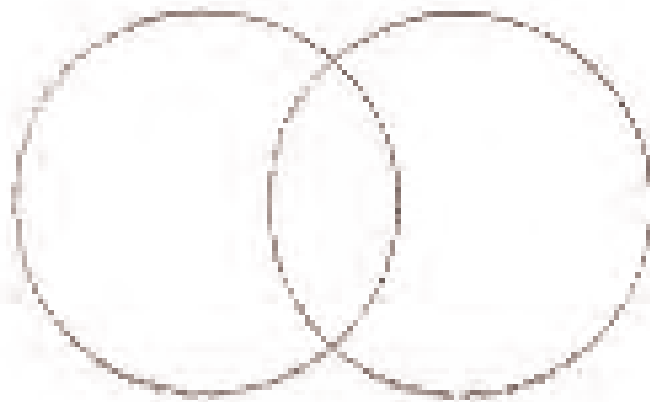


ERGIBT VIOLETT!

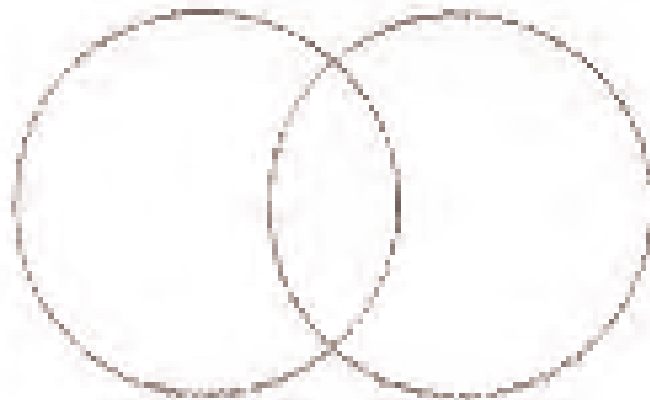
NIMM MALFARBE, FILZSTIFTE ODER BUNTSTIFTE, UND ÜBE DAS MISCHEN DEINER PRIMÄRFARBEN, UM SEKUNDÄRFARBEN HERZUSTELLEN.



ERGIBT GRÜN!



ERGIBT ORANGE!



ERGIBT VIOLETT!

MALE DIESEN PFAU MIT DEINEN PRIMARFARBEN ROT, GELB UND BLAU SO AUS,
DASS ER VIOLETTE UND GRÜNE FEDERN BEKOMMT.

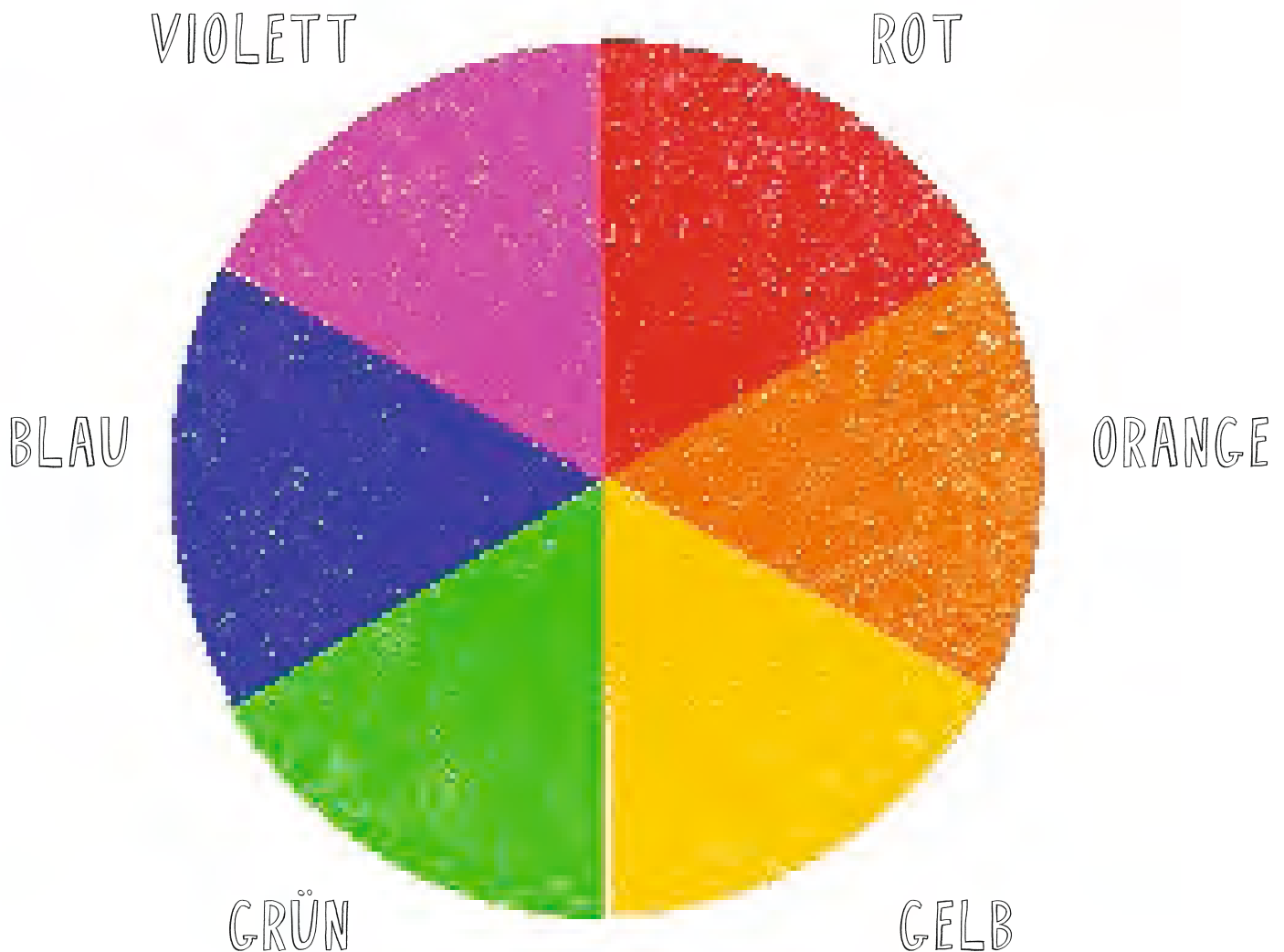




KOMPLEMENTÄR- FARBEN

SIND FARBEN, DIE EINANDER AUF DEM FARBKREIS
GEGENÜBERLIEGEN.

ROT - GRÜN
ORANGE - BLAU
GELB - VIOLETT



MALE BÄUME AUS KOMPLEMENTÄRFARBEN.

WAS DU BRAUCHST

BUNTE STEMPELKISSEN
ODER DU MISCHST DIE
FARBEN AUS GOUACHE
ODER ACRYLFARBEN.
ZUM DRUCKEN ODER
MALEN BRAUCHST DU
NUR DEINE FINGER!



ROT - GRÜN



ORANGE - BLAU




GELB - VIOLETT



Mit KUNST spielen

MEISTERWERKE kritzeln
in FORMEN sprechen
mit FARBEN klecksen
MUSTER entdecken
die WELT neu sehen
Das ist ART PLAY!



ISBN 978-3-907100-58-5



9 783907 100585

www.midas.ch