

BODO MÜLLER · JÜRGEN STRASSBURGER

# Küstenhandbuch Kroatien und Montenegro

Split – Ulcinj · Skadar-See

3. AUFLAGE



Edition  Maritim

**Die in den Küstenhandbüchern »Kroatien 1« bzw. »Kroatien 2« verwendeten Sportbootkarten basieren auf den Delius Klasing-Sportbootkartensätzen »Adria 1« bzw. »Adria 2«. Die in diesen Werken enthaltenen Karten sind im Maßstab 1 : 80 000 in Mercatorprojektion im Bezugssystem WGS 84 aus den Daten der nationalen hydrografischen Dienste erstellt worden. Die Tiefenangaben sind in Meter unter mittlerem Springniedrigwasser, die Höhenangaben sind in Meter über dem mittleren Wasserstand angegeben.**

Dieses Küstenhandbuch entstammt in Teilen aus Unterlagen, die vom UK Hydrographic Office mit der Erlaubnis vom UK Hydrographic Office, Dienststelle Königliches Publikationsamt, und dem Croatian Hydrographic Office zur Verfügung gestellt wurden. Dieses Produkt soll nicht zur Navigation verwendet werden und ersetzt nicht den Gebrauch von Seekarten. Das UK Hydrographic Office (UKHO) und seine Lizenzgeber übernehmen keine Garantien oder Gewährleistungen, ausdrücklich oder implizit im Zusammenhang mit den Inhalten dieses Produkts.

Das UKHO und seine Lizenzgeber haben weder die Korrektheit der Information noch deren Qualität geprüft.

© British Crown Copyright, 2016. All rights reserved.

#### Haftungsausschluss

Die Sportbootkarten und Detailpläne in diesem Werk sind ausschließlich für die Benutzung auf Sportbooten vorgesehen. Trotz aller Sorgfalt bei der Erarbeitung und Herstellung kann es zu Abweichungen zwischen Angaben in den Karten bzw. in den Plänen und der Wirklichkeit kommen. Es entspricht guter seemännischer Praxis, sich für die Reise mit den jeweils aktuellen Unterlagen auszustatten und im Zweifelsfall die ungünstigere Situation anzunehmen. Der Verlag und die Autoren übernehmen keinerlei Haftung für Schäden, die aus der Verwendung dieser Karten und Pläne entstehen.

Bibliografische Information der Deutschen Nationalbibliothek  
Die Deutsche Nationalbibliothek verzeichnet diese Publikation in der Deutschen Nationalbibliografie; detaillierte bibliografische Daten sind im Internet über <http://dnb.dnb.de> abrufbar.

3., überarbeitete Auflage

ISBN 978-3-667-10688-9

© Edition Maritim im

Verlag Delius Klasing & Co. KG, Bielefeld

Karten: TEAM GmbH, Herten

Detailpläne: Bodo Müller/Jürgen Straßburger,

technisch umgesetzt von Planstelle Jens Rademacher, Hamburg

Fotos (inkl. Titelfoto): Bodo Müller, Travemünde

Umschlaggestaltung: Buchholz.Graphiker, Hamburg

Umschlagmotiv: Die Bucht Prožura auf der Insel Mljet

Lithografie: scanlitho.teams, Bielefeld

Gesamtherstellung: Print Consult, München

Printed in Czech Republic 2016

Alle Rechte vorbehalten! Ohne ausdrückliche Erlaubnis des Verlages darf das Werk, weder komplett noch teilweise, reproduziert, übertragen oder kopiert werden, wie z. B. manuell oder mithilfe elektronischer und mechanischer Systeme inkl. Fotokopieren, Bandaufzeichnung und Datenspeicherung.

Delius Klasing Verlag, Siekerwall 21, 33602 Bielefeld

Tel.: 0521 / 55 90, Fax: 0521 / 55 91 15

E-Mail: [info@delius-klasing.de](mailto:info@delius-klasing.de)

[www.delius-klasing.de](http://www.delius-klasing.de)

# INHALT

## **ZUM GELEIT 6**

## **BOOTSURLAUB IN KROATIEN 7**

Kroatien und die EU 7

Reisebestimmungen/Zoll 8

Einreise über See 8

Einreise über Land 9

Anmeldung 10

Entgelte und Gebühren 11

Charter 12

Funk 12

Hafenämter 12

Wichtige Schifffahrtsvorschriften 13

Bojenfelder mit Konzession 14

Tauchen 15

Angeln 16

Nationalparks per Boot 16

Wind und Wetter 18

Seewetterberichte 19

Bootstankstellen 21

Straßenverkehr 23

Wichtige Rufnummern 23

Touristische Informationen 24

Diplomatische Vertretungen 24

Nautische Literatur und Seekarten 25

## **MIT DEM BOOT NACH MONTENEGRO 26**

Reisebestimmungen/Zoll 26

Einreise über See 27

Bootsanmeldung und Gebühren 27

Hafenämter 29

Wichtige Schifffahrtsvorschriften 29

Ausreise über See 29

## **WEGPUNKTE KÜSTENHANDBUCH KROATIEN 2 30**

## **SYMBOLE/PIKTOGRAMME IN DEN HAFENPLÄNEN 31**

## **KARTEN 1-43 NACH SEITE 32**

## **ORTSREGISTER NACH DEN KARTEN**



# BOOTSURLAUB IN KROATIEN



## KROATIEN UND DIE EU

Am 1. Juli 2013 trat Kroatien der Europäischen Union bei. Die Anpassung kroatischer Vorschriften und Gesetze an die europäischen Standards verlief zögerlich und in Teilbereichen sehr stockend. Vor allem aber die Informationspolitik über die aktualisierten Regularien für Nautiker war eine Katastrophe.

Nach fast dreijähriger Mitgliedschaft in der EU scheinen die Startprobleme weitestgehend überwunden zu sein. Für Boote unter der Flagge eines EU-Staates gelten mittlerweile die gleichen Bestimmungen wie für Boote unter kroatischer Flagge. Die Bestimmungen des kroatischen Schifffahrtgesetzbuches und der nachgeordneten Rechtsvorschriften sind inzwischen den EU-Rechtsvorschriften angeglichen worden.

Es gibt jedoch einen wichtigen Unterschied: Ausländische Boote – auch die unter der Flagge eines EU-Staates – die auf dem Seeweg nach Kroatien einreisen, müssen wie bisher ohne Verzögerung und Zwischenstopp auf kürzestem Weg den nächstgelegenen, für die internationale

Seefahrt geöffneten Grenzhafen (Port of Entry) anlaufen und dort die Grenzformalitäten erledigen (siehe dazu Kapitel »Einreise über See«).

Besonders schwer tat sich Kroatien mit der Anpassung seiner Zollregelungen an die Regeln der Europäischen Zollunion. Um Schiffseignern aus der EU, die ihr Boot in Kroatien stationiert haben oder es dort vorübergehend stationieren wollen, in diesem Konfliktfeld unangenehme (und möglicherweise teure) Überraschungen zu ersparen, weisen wir mit Nachdruck darauf hin, dass sie jederzeit den Nachweis führen können müssen, dass ihr Boot ordnungsgemäß (das heißt im Regelfall durch Zahlung von Mehrwertsteuer und gegebenenfalls Zoll) in den Warenverkehr der EU eingeführt wurde oder durch andere Umstände (beispielsweise Alter des Bootes) den Charakter einer »Gemeinschaftsware« hat. Wer in dieser Frage unsicher ist, sollte unverzüglich eine kroatische Zolldienststelle kontaktieren, um den Zollstatus des Bootes zu klären. Möglicherweise ist eine Zolldeklaration erforderlich, um das Boot endgültig in den Status einer »Gemeinschaftsware« zu überführen.

*Der Stadthafen Hvar auf der gleichnamigen Insel ist einer von mehreren saisonalen Grenzhäfen, in denen vom 1. April bis 31. Oktober einklariert werden kann. An der Promenade gibt es nur wenige Gastliegeplätze, die im Sommer meist schon am frühen Nachmittag belegt sind.*



*Innerhalb der kroatischen Hoheitsgewässer darf die Polizei die Vollständigkeit und Richtigkeit der mitgeführten Dokumente kontrollieren.*

## REISEBESTIMMUNGEN/ZOLL

### Reisedokumente

Staatsbürger der EWR-Mitgliedstaaten (EU und EFTA) sowie der Schweiz können in die Republik Kroatien einreisen, wenn sie

- ▶ einen gültigen Reisepass oder Personalausweis (Identitätskarte für Schweizer) haben,
- ▶ kein Einreise- oder Aufenthaltsverbot haben,
- ▶ keine Gefahr für die öffentliche Ordnung, die nationale Sicherheit oder die öffentliche Gesundheit darstellen.

Für Kinder unter 16 Jahren ist ein eigenes Ausweisdokument mit Lichtbild vorgeschrieben.

Seit dem EU-Beitritt Kroatiens am 1. Juli 2013 gelten grundsätzlich die Aufenthaltsbestimmungen der EU. Danach dürfen sich Staatsbürger der EU und der Schweiz ohne Visum oder Aufenthaltsgenehmigung drei Monate, gerechnet vom Tag der Einreise, in der Republik Kroatien aufhalten. Wenn der Aufenthalt länger als drei Monate dauern soll, muss spätestens acht Tage vor Ablauf der Dreimonatsfrist eine temporäre Aufenthaltsgenehmigung (siehe [www.mvep.hr/en/consular-information/stay-of-aliens/granting-stay-in-croatia-/](http://www.mvep.hr/en/consular-information/stay-of-aliens/granting-stay-in-croatia-/)) bei der zuständigen Polizeiverwaltung bzw. der Polizeiverwaltung des Aufenthaltsortes beantragt werden.

### Fahrzeugpapiere

Autofahrer müssen in Slowenien und Kroatien einen gültigen Führerschein und den Fahrzeugschein mitführen. In Montenegro und Bosnien-Herzegowina wird zusätzlich die Grüne Versicherungskarte verlangt.

### Zollvorschriften

Zollkontrollen an den Landesgrenzen innerhalb der EU entfallen. Sie können jedoch von mobilen Einheiten des Zolls auf dem gesamten Staatsgebiet der Republik Kroatien durchgeführt werden. Die verdachtsunabhängigen Kontrollen erfolgen durch dazu ermächtigte Zollbeamte und werden mit einer Anhaltekeule mit der Aufschrift »Stop Carina« angekündigt. Es ist



mit Überprüfungen von Fahrzeugen, deren Insassen sowie insbesondere der mitgeführten Waren, inklusive des Reisegepäcks, zu rechnen.

Zu beachten sind weiterhin zollrechtliche Einschränkungen für die Einfuhr von Bargeld (unbegrenzt möglich, aber ab 10 000 Euro anzumelden), für Jagd- und Sportwaffen, Waffen und Munition, Arznei- und Betäubungsmittel, Kulturgüter sowie Haustiere (siehe [www.zoll.de/DE/Privatpersonen/Reisen/Reisen-innerhalb-der-EU/Einschraenkungen/einschraenkungen\\_node.html](http://www.zoll.de/DE/Privatpersonen/Reisen/Reisen-innerhalb-der-EU/Einschraenkungen/einschraenkungen_node.html)).

Halter von Heimtieren wie Hunden, Katzen, Frettchen etc. müssen bei Grenzübertritt innerhalb der EU den blauen EU-Heimtierausweis mitführen. Die Tiere müssen zur Identifikation mit einem Mikrochip (nach ISO-Norm 11784 oder 11785) gekennzeichnet sein. Die Erstimpfung gegen Tollwut muss bei der Einreise mindestens 21 Tage zurückliegen, und die vom Hersteller des Impfstoffes angegebene Impfschutzdauer darf bei Einreise nicht überschritten sein.

## EINREISE ÜBER SEE

### Grenzhäfen / Ports of Entry

Läuft ein Boot aus dem Ausland (dazu zählen auch EU-Staaten) kommend über See in kroatische Seegewässer ein, ist unverzüglich ein für den internationalen Seeverkehr geöffneter Grenzhafen (Port of Entry) anzulaufen. Unverzüglich heißt, dass Grenzhäfen auf den der Festlandküste vorgelagerten Inseln wie Božava auf Dugi Otok, Vis und Komiza auf der Insel Vis oder der Stadthafen von Hvar zum Einklarieren anzusteuern sind, bevor man sich der Festlandküste nähert. Das gilt selbst dann, wenn es in diesem Seegebiet auch an der Festlandküste Zollhäfen gibt. Aus die-

sem Grund sind folgende Grenzhäfen für Sportboote tabu: Raša-Bršica, Rijeka, Senj, Ploče und Metković. Auch Zadar und Split müssen gemieden werden, wenn in der Sommersaison die Grenzhäfen auf den vorgelagerten Inseln von einer Woche vor Ostern (spätestens 1. April) bis zum 31. Oktober geöffnet sind. Deshalb sind Zadar und Split in der Übersicht mit \* gekennzeichnet.

Bevor man Kroatien auf dem Seeweg wieder verlässt, ist zum Ausklarieren wiederum ein Zollhafen anzulaufen. Nach dem Ausklarieren sind die kroatischen Territorialgewässer auf dem kürzesten Weg zu verlassen.

*In folgenden Häfen kann ganzjährig ein- und ausklariert werden:*

- ▶ Umag (Stadthafen)
- ▶ Poreč
- ▶ Rovinj
- ▶ Pula
- ▶ Mali Lošinj
- ▶ Zadar \*
- ▶ Šibenik
- ▶ Split \*
- ▶ Vela Luka (Korčula)
- ▶ Korčula (Stadthafen)
- ▶ Ubli (Lastovo)
- ▶ Dubrovnik

*Nur während der Saison (eine Woche vor Ostern, spätestens 1. April bis 31. Oktober) sind zusätzlich folgende Grenzhäfen geöffnet:*

- ▶ Umag (ACI Marina)
- ▶ Novigrad (Istrien)
- ▶ Božava (Dugi Otok)
- ▶ Sali (Dugi Otok)
- ▶ Primošten
- ▶ Hvar (Stadthafen)
- ▶ Vis (Vis)
- ▶ Komiža (Vis)
- ▶ Cavtat

Wer nicht dazu in der Lage ist (Notfall, höhere Gewalt etc.), einen Grenzhafen anzu- steuern, muss sich unverzüglich telefonisch oder per UKW-Funk beim nächstgelegenen Hafenamtsamt oder der Zweigstelle eines Hafenamtes melden.

Im Zollhafen sind die international üblichen Pass- und Zollformalitäten zu erledigen. Darüber hinaus sind Boot und Crew beim Hafenamtsamt anzumelden (siehe dazu Kapitel »Anmeldung« und »Entgelte und Gebühren«).

## **EINREISE ÜBER LAND**

Wer mit dem Trailerboot nach Kroatien reist, wird an den Landesgrenzen nur noch



*Cavat ist der saisonale Grenzhafen für die Ein- und Ausreise nach Montenegro. Zur Grenzkontrolle machen Sportboote an dem Kai vor der Nationalflagge fest.*



*Karibisches Flair unweit der Großstadt. Die beliebte Ankerbucht Krknjaš im Südosten der Insel Drvenik Veli liegt nur 6 sm von Trogir entfernt (oben).*

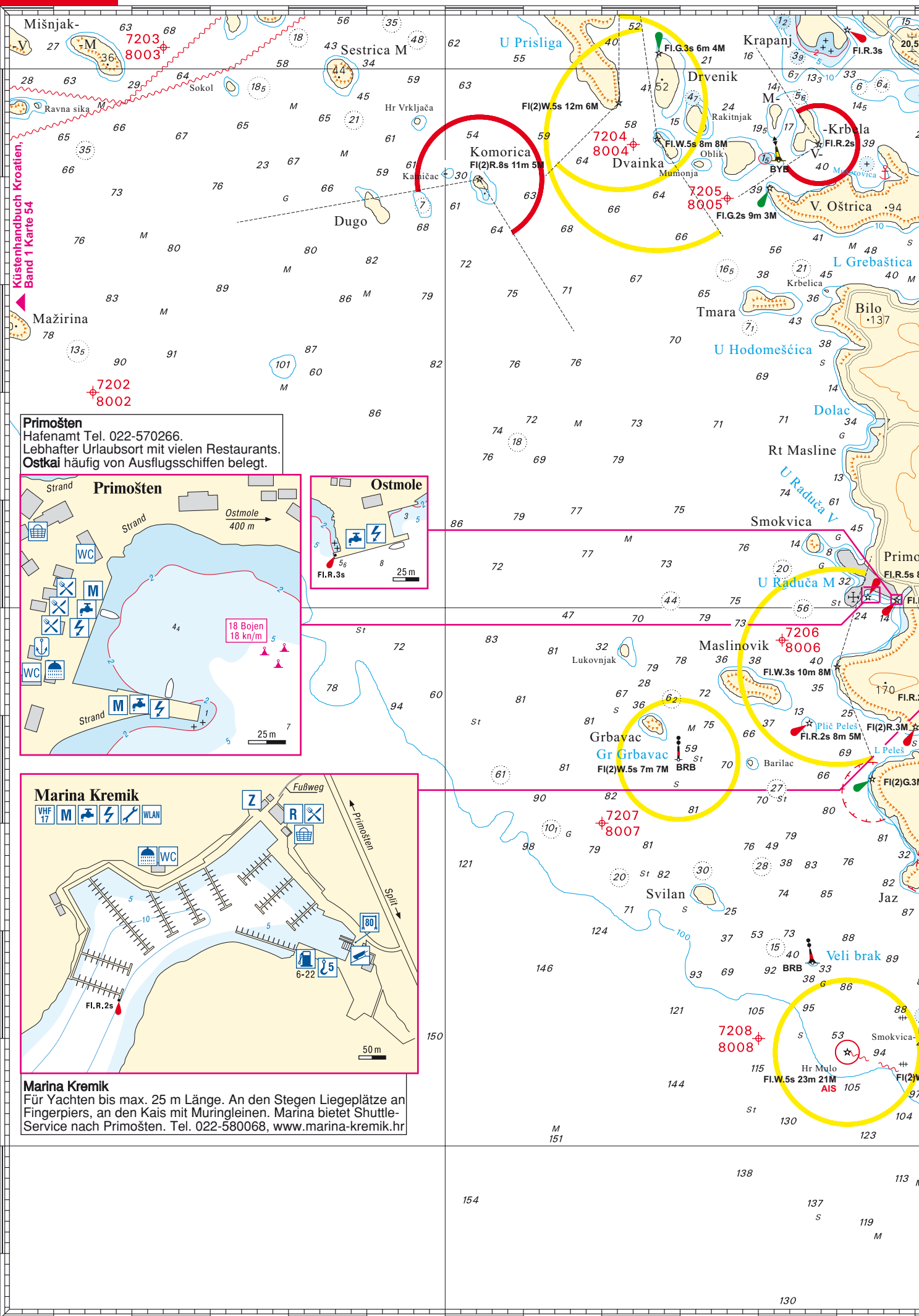
*Mit dem Boot in die City. An der Promenade der sehenswerten Altstadt von Trogir können Yachten längsseits anlegen. Sind die Liegeplätze belegt, kann man alternativ in der ACI Marina oder der Marina Seget festmachen, und erreicht dann das historische Stadtzentrum in wenigen Minuten zu Fuß.*



43° 40'

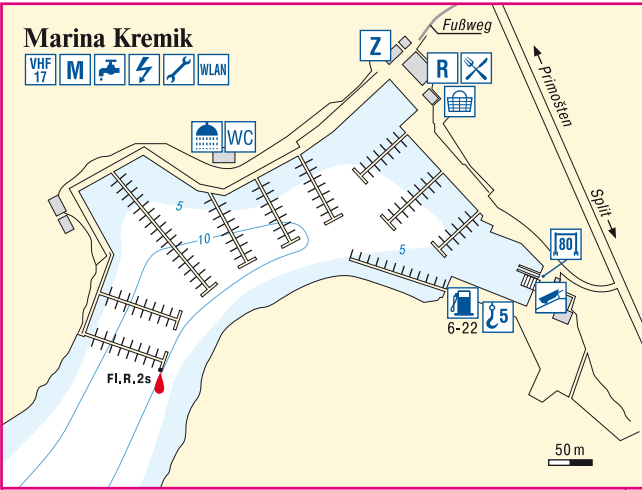
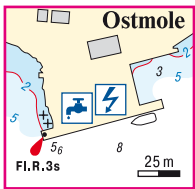
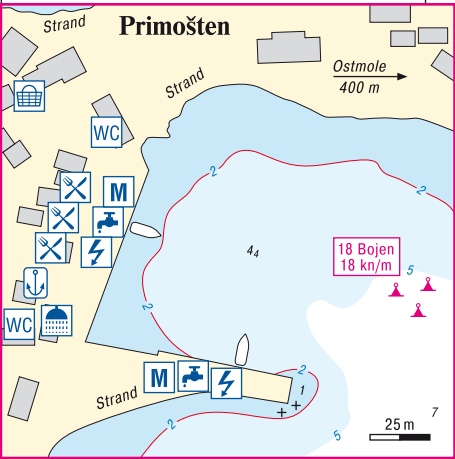
43° 35'

43° 30'



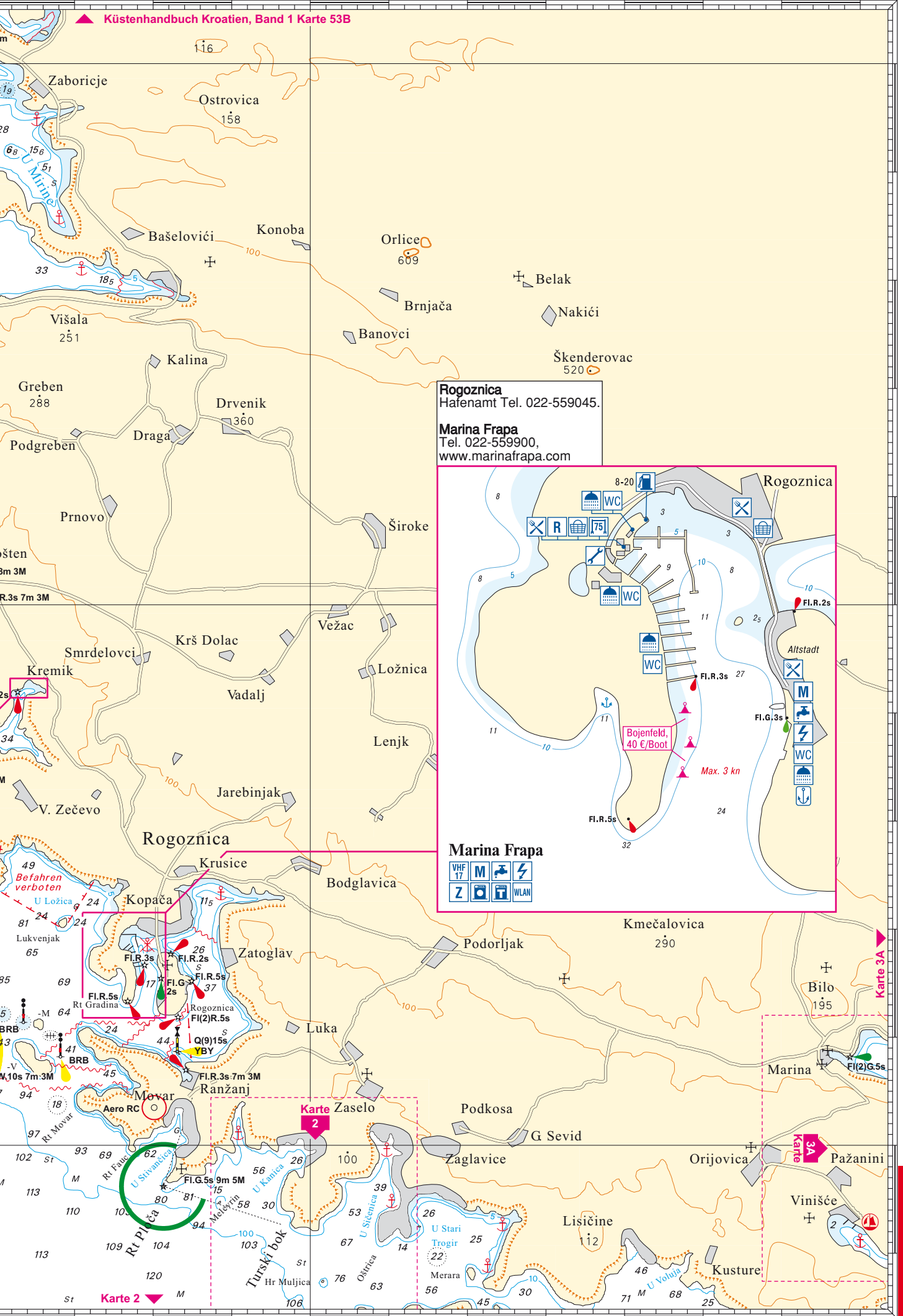
Küstenhandbuch Kroatien, Band 1 Karte 54

**Primošten**  
 Hafenamtel. 022-570266.  
 Lebhafter Urlaubsort mit vielen Restaurants.  
**Ostkai** häufig von Ausflugsschiffen belegt.



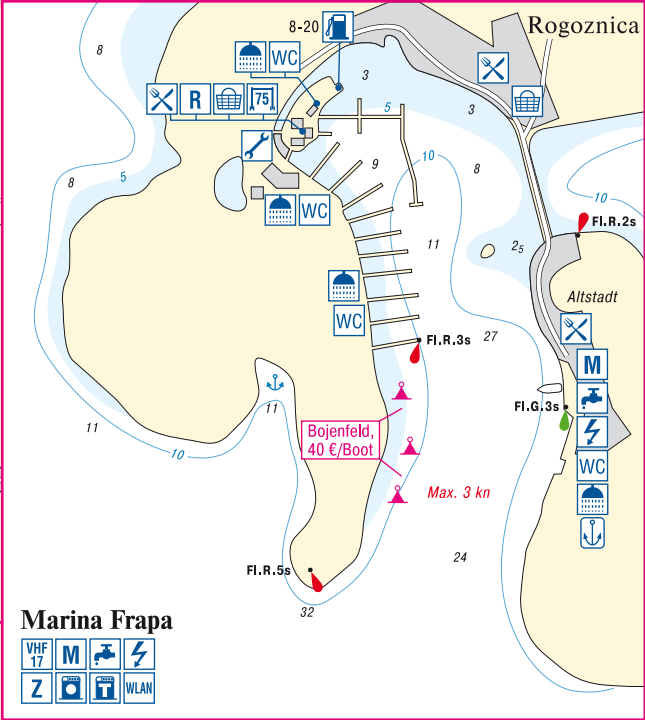
**Marina Kremik**  
 Für Yachten bis max. 25 m Länge. An den Stegen Liegeplätze an Fingerpiers, an den Kais mit Muringleinen. Marina bietet Shuttle-Service nach Primošten. Tel. 022-580068, [www.marina-kremik.hr](http://www.marina-kremik.hr)

▲ Küstenhandbuch Kroatien, Band 1 Karte 53B



**Rogoznica**  
Hafenamt Tel. 022-559045.

**Marina Frapa**  
Tel. 022-559900,  
[www.marinafrapa.com](http://www.marinafrapa.com)



**Marina Frapa**

- VHF 17
- M
- Z
- WLAN





*Die Ansteuerung des Hafens von Split. Im Fährhafen (rechts im Bild) dürfen Megayachten nach vorheriger Anmeldung festmachen. Die palmengesäumte Promenade mit dem Diokletian-Palast ist links im Bild zu sehen (oben).*



*Wer an der Promenade vor dem römischen Diokletian-Palast festmacht, liegt mitten in der Altstadt von Split.*

*Westlich von Split liegt die Bucht der Kastelle. Vor dem rekonstruierten Kaštel Lukšić ist ein kleiner Hafen eingerichtet. Im ehemaligen Kastell gibt es eine sehenswerte Ausstellung über die Bucht der Kastelle.*





# ORTSREGISTER

## A

Ada (Fluss) 43  
Agana Marina 3A

## B

Babina 19  
Badija 21  
Bar 39  
Basina 12  
Baška Voda 9B  
Bigova 37  
Biševska Luka (Porat) 16  
Blaca 7  
Blace 23  
Bobovišće 7  
Bojana (Fluss) 43  
Bol 8  
Borak 3A  
Borovica (Bucht) 2  
Brela 9B  
Brijesta 24  
Brištova 13  
Brna 19  
Broce 32A  
Brsečine 33  
Budikovac (Insel) 17  
Budva 38  
Buna (Fluss) 43

## C

Cavtat 35  
Crkvice 22

## D

Doli 32B  
Donje Čelo 33  
Drače 22  
Dračeva Luka 23  
Drvenik 15  
Drvenik Veli 3A  
Duba 21  
Dubrovnik (Altstadthafen) 34  
Dubrovnik (Marina) 33

## G

Gomilica 3B  
Gornje Čelo 33  
Gornji Okruk 3A  
Gospa od Škrpjela 37  
Gradac (Festland) 15  
Gradac (Vis) 16  
Gradina 18  
Gršćica 19  
Gruž 34

## H

Herceg-Novi 36  
Hodilje 25  
Hvar 10B

## I

Igrane 14

## J

Jakljan 32B  
Janska 32B  
Jerolim (Pakleni Inseln) 10B  
Jelsa 12  
Jurjeva Luka 26

## K

Kambelovac 3B  
Kaštel Gomilica 3B  
Kaštel Kambelovac 3B  
Kaštel Lukšić 3B  
Kaštel Novi 3B  
Kaštel Stari 3B  
Kaštel Sućurac 3B  
Kaštela 3B  
Kneza 20  
Kobaš 32B  
Komiža 16  
Korčula 21  
Kotor 37  
Kozarica 31  
Kremik 1B  
Krilo 5A

Krknjaš Mali 3A  
Krknjaš Veli 3A  
Krvavica 9B  
Kut 17

## L

Lastovo Naturpark 27  
Lastovska 30  
Lav Hotelmarina 5A  
Ljuta 37  
Lokrum 34  
Lokve 30  
Lopud 32B  
Lovišće 12  
Lovište 20  
Lučica 27  
Lučice 7  
Lučišće 11  
Luka (Pelješac) 25  
Luka 9A  
Luka Banja (Korčula) 21  
Lukšić 3B  
Lumbarda 21

## M

Makarska 9B  
Mala Stiniva (Hvar) 12  
Mala Travna 17  
Mala Vira 10B  
Mali Krknjaš 3A  
Mali Ston 25  
Manastir 12  
Marina 3A  
Marina Frapa 1B  
Marina Lav 5A  
Marinkovac (Pakleni Inseln) 10B  
Maslinica 3A  
Metković 23  
Mezuporat 16  
Milna (Brač) 7  
Milna (Hvar) 11  
Mimice 5B  
Mirce 20

Mlini 34  
Mljet Nationalpark 30  
Molunat 36  
Mrčara 26  
Mudri Dolac 12

## N

Nečujam 6  
Neretva (Fluss) 22/23  
Neum 23

## O

Odysseus-Grotte 31  
Oključna 16  
Okuklje 32A  
Omiš 5A  
Orašac 33  
Orebić 21  
Osibova 7

## P

Palmižana 10A  
Pasadur 26  
Perast 37  
Petrovac 39  
Plavnica 40  
Ploče 22  
Podgora 14  
Podgora Čaklje 14  
Podškolj 32B  
Podstrana 5A  
Podubuće 21  
Pokrivenik 13  
Polače 30  
Poljice 33  
Pomena 30  
Porat (Biševska Luka) 16  
Portoč 34  
Porto Montenegro 37  
Postira 8  
Povlja 9A  
Prapatna 12  
Prapatno 32A  
Prčanj 37

Pribnja 10B  
Prigradica 19  
Primošten 1A  
Prižba 19  
Proizd 18  
Prožura 32A  
Pržnjak Mali 18  
Pržnjak Veli 18  
Pučišća 9A  
Pupnatska  
Luka 20

## R

Račišće 20  
Rasoha 19  
Rasotica 9A  
Resnik 3B  
Risan 37  
Rogač 3B  
Rogačić 17  
Rogoznica 1B  
Rose 36  
Ruda 17  
Rukavac 17

## S

Saplunara 32A  
Seget 3A  
Šešula 6  
Sičenica (Bucht) 2

Šipanska Luka 32B  
Skadar 43  
Skadar-See 43  
Skrivena Luka 27  
Slano 32B  
Slatine 3B  
Smarska 13  
Sobra 31  
Soline L.  
(Sv. Klement) 10  
Spinut (Split) 3B  
Split 3B  
Splitska 8  
Srebreno 34  
Sreser 22  
Srhov dolac 13  
Stafilic Novi 3B  
Stafilic Stari 3B  
Stari Grad 11  
Stiniva (Hvar) 10B  
Stiniva (Vis) 17  
Stiniva Vela (Hvar) 12  
Stipanska 7  
Stobreč 5A  
Stomarska 5B  
Ston 32A  
Stončica 17  
Stračinska 6  
Strožanac 5A  
Sućurac 3B

Sućuraj 15  
Suđurađ 32B  
Sumartin 9A  
Sunj 33  
Supetar 7  
Sušac (Insel) 26  
Sutivan 7  
Sv. Mihajlo 27  
Sv. Nedjelja 11  
Sv. Stefan 39  
Svetac (Insel) 16

## T

Taršće  
(Sv. Klement) 10  
Tatinica 30  
Tiha (Cavtat) 35  
Tivat 37  
Travna Mala 17  
Travna Vela 17  
Tri luke 18  
Trogir 3A  
Trpanj 21  
Trstenik 22  
Trsteno 33  
Tučepi 9B

## U

Ubli 26  
Ulcinj 39

## V

Vela Garška 10A  
Vela Luka 18  
Vela Stiniva (Hvar) 12  
Vela Travna 17  
Vela Vira 10B  
Veli Krknjaš 3A  
Vinišće 3A  
Vinogradišće (Sv.  
Klement) 10  
Virpazar 40  
Vis 17  
Vlaka (Sv. Klement) 10A  
Vlaška 7  
Vrboska 12  
Vrulja-Bucht 5B

## Z

Zaklopatica 27  
Zaostrog 15  
Zaraće 11  
Zaton Mali 33  
Zaton Veli 33  
Zavala 12  
Zavalatica 19  
Zelenika 36  
Živogošće-Blato 15  
Živogošće-Porat 14  
Žukova 11  
Žuljana 22



Der Band 2 des »Küstenhandbuch Kroatien« beschreibt die Küste und Inseln der östlichen Adria von Primošten über Split bis Dubrovnik sowie die Küste Montenegros von Kotor bis Ulcinj einschließlich Skadar-See.

Dieser nautische Atlas basiert auf dem Delius Klasing-Sportbootkartensatz »Adria 2« und beinhaltet alle für die Sportschiffahrt relevanten Informationen wie Höhen- und Tiefenlinien, Seezeichen und Hafenansteuerungen. Die Karten haben das Bezugssystem WGS 84 und sind voll GPS-kompatibel. In den eingebetteten Detailplänen von Häfen und Buchten sind neben nautischen Informationen alle Service-Einrichtungen für Yachten dargestellt. Zusammen mit Band 1, der die nördliche Küste von Koper in Slowenien bis Split darstellt, ist das »Küstenhandbuch Kroatien« ein Standardwerk für die Sportschiffahrt an der östlichen Adria.



3. Auflage

ISBN 978-3-447-10688-0



9 783667 106889

[www.delius-klasing.de](http://www.delius-klasing.de)