

Marion Denchars

**MALEN**  
und  
**ZEICHNEN**  
wie die  
**GROßEN**  
**KÜNSTLER**





# Dieses Buch gehört





**MALEN**  
und  
**ZEICHNEN**  
wie die  
**GROßEN**  
**KÜNSTLER**

Marion Denchart



© 2015

Midas Collection

Ein Imprint der Midas Management Verlag AG

1. Auflage 2015

ISBN 978-3-907100-56-1

Für Colette und Daniel

Übersetzung: Claudia Koch und Kathrin Lichtenberg

Layout: Ulrich Borstelmann

Projektleitung: Gregory C. Zäch

[www.midas.ch](http://www.midas.ch)

Midas Management Verlag AG

Dunantstrasse 3, CH-8044 Zürich

E-Mail: [kontakt@midas.ch](mailto:kontakt@midas.ch)

Englische Originalausgabe:

Laurence King Publishing Ltd, London

Copyright © 2014 Marion Deuchars

Die deutsche Nationalbibliothek verzeichnet diese Publikation in der Deutschen Nationalbibliografie; Detaillierte bibliografische Daten sind im Internet über <http://dnb.d-nb.de> abrufbar.

Alle Rechte vorbehalten. Die Verwendung der Texte und Bilder, auch auszugsweise, ist ohne schriftliche Zustimmung des Verlages urheberrechtswidrig und strafbar. Dies gilt insbesondere für die Erstellung und Verbreitung von Kopien auf Papier, Datenträgern oder im Internet.

## KÜNSTLER IN DIESEM BUCH

JOAN MIRÓ

PHILIP GUSTON

JIVYA SOMA MASHE

EDUARDO CHILLIDA

SONIA DELAUNAY

SALVADOR DALÍ

WASSILY KANDINSKY

HENRI MATISSE

BEN NICHOLSON

FRIDA KAHLO

JASPER JOHNS

PAUL KLEE

EMILY KNGWARREYE

ANDY WARHOL

HANNAH HÖCH

HOKUSAI

GUSTAV KLIMT

DAVID HOCKNEY



Ich habe für dieses Buch einige meiner Lieblingskünstler ausgewählt. Ihr Einfluss hat mir geholfen, im Laufe der Jahre meinen eigenen Stil zu entwickeln. Durch das Studium ihrer Techniken begann ich, das Wesen ihrer Arbeiten und ihre Sicht auf die Welt zu verstehen.

Jeder Künstler lernt, indem er die Arbeiten anderer anschaut, kleine Teile davon auswählt und dann in seinen Arbeiten umsetzt - sich also inspirieren lässt. Mithilfe der Künstler in diesem Buch entdeckst Du neue Arbeitsmethoden und neue Möglichkeiten des Bildermachens. Das kann einfach sein, wie z.B. eine Schere anstelle eines Pinsels zu benutzen, oder die Faszination einer neuen Form oder verspielten Übung, die Deine Fantasie in unerwartete Sphären führt.

Ich hoffe, Dir macht das Lernen von diesen Künstlern ebenso viel Spaß wie mir.

Marion Deuchars



» Kreativität  
braucht  
Mut «

Henri Matisse

# HANDWERKSZEUG

## EINE MATERIALLISTE

HOLZLEIM (ODERKLEBESTIFT)  
SCHERE  
TONPAPIER  
(in verschiedenen Größen und Farben)  
LINEAL  
BLEISTIFTE  
BUNTSTIFTE  
ZEICHENSTIFTE  
KLEBEBAND  
PINSEL (verschiedene Größen)  
KREIDE- ODER PASTELLSTIFTE  
FARBEN  
ZIRKEL  
RADIERGUMMI  
ANSPITZER  
WASSERBEHÄLTER  
PALETTE  
TINTE/TUSCHE



## BLEISTIFTE

BLEISTIFTE GIBT ES IN ALLEN SCHARFEN UND GRÖSSEN. LEGE DIR EIN GANZES SPEKTRUM ZU, VON HART BIS WEICH.



## WASSERLÖSLICH

Das heißt, wenn Du Wasser hinzugibst, werden aus Buntstiften Wasserfarben.



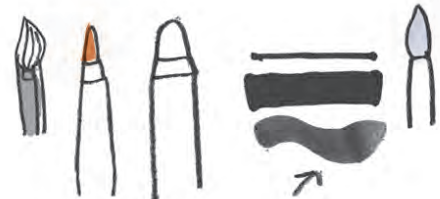
## GRAPHITSTIFT



SEHR GUT, UM GROSSE FLÄCHEN AUF DEM PAPIER ABZUDECKEN.

## FILZSTIFTE

GIBT ES IN VERSCHIEDENEN GRÖSSEN UND FORMEN. BESORGE DIR DICKE UND DÜNNE.



PINSELSTIFTE SIND AUCH GUT

## RADIERER

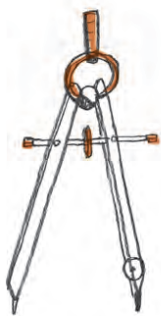
NORMALER RADIERER (HART)



RADIERKNETE (WEICH)



Kann verformt werden

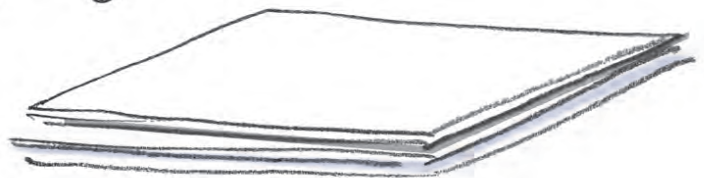


ZEICHEN-  
ZIRKEL

ZEICHENKOHLE IST WEICH, SCHWARZ UND SAMTIG BEIM ZEICHNEN.

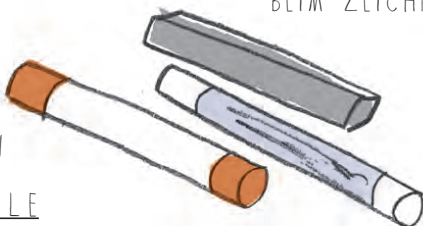


## PAPIER



## KREIDEN UND PASTELLE

GIBT ES IN WUNDERBAREN FARBEN. BEIM MISCHEN ERGEBEN SIE EINEN »MALEFFEKT«



TONpapier / KOPIERPAPIER / PATRONENpapier

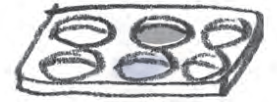
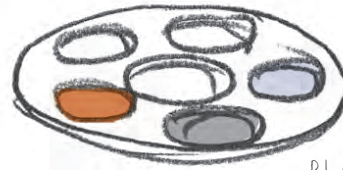
(gibt es in verschiedenen Gewichten / Dicken, wie.)

80g- leicht (gut zum ZEICHNEN)  
300g- schwer (gut zum MALEN)



## PALETTEN

GUT ZUM MISCHEN  
UND AUFBEWAHREN VON FARBEN



## PLASTIKPALETTEN

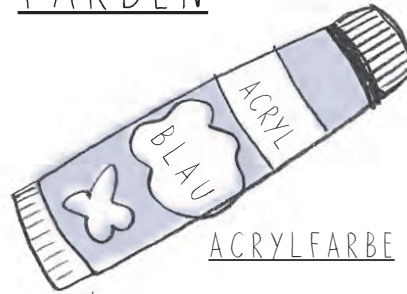
PAPIERPALETTEN SIND GANZ NÜTZ-  
LICH. MAN KANN DIE FARBE EINIGE  
TAGE FEUCHT HALTEN, INDEM MAN EIN  
PAPIERTUCH DRAUFLEGT. UND HINTER-  
HER WIRFT MAN SIE EINFACH WEG.

## FARBEN



### GOUACHE

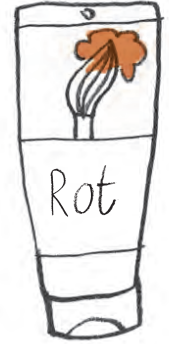
Eine deckende  
Wasserfarbe. Das  
Weiße des Papiers ist  
nicht mehr zu sehen.



### ACRYLFARBE

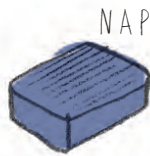
Eine Farbe auf Kunststoff-  
basis. Du kannst sie mit Wasser  
verdünnen.

Sehr vielseitig.



### PLAKATFARBE

Ideal für Poster,  
Basteleien und Schul-  
projekte. Auf Was-  
serbasis und relativ  
preiswert.



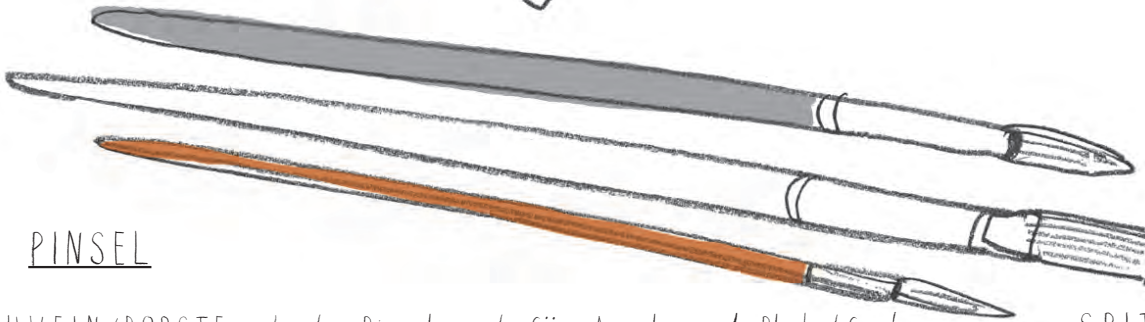
NAPF

ODER TUBE



### WASSERFARBE

Eine transparente  
Farbe, man kann das  
Papier hindurchsehen.



## PINSEL

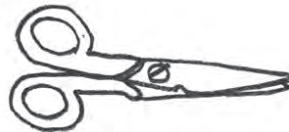
RUND

FLACH

SPITZ

SCHWEIN/BORSTE - harte Pinsel, gut für Acryl- und Plakatsfarben.  
SYNTHETISCH - billiger, vielseitig einsetzbar (alle Farben)  
MARDER - weich. Teuer, aber sehr hochwertig. (alle Farben)

## KREPPBAND



Eine gute

### SCHARFE SCHERE

Du kannst auch  
eine Schere mit  
abgerundeten  
Spitzen kaufen.



SEHR NÜTZLICH, UM  
PAPIER AM TISCH FESTZU-  
KLEBEN ODER UM BEREICHE  
AUF DEM PAPIER ABZUKLE-  
BEN (ZU »MASKIEREN«).

## ROLLEN



TINTE IST TOLL  
ZUM ZEICHNEN. ES  
GIBT SIE IN ALLEN  
MÖGLICHEN FARBEN.

BENUTZE EINE ZEICHEN-  
FEDER, EINEN PINSEL, EIN  
STÖCKCHEN ODER EIN  
STÜCK PAPPE!



ALTE KON-  
SERVENGLÄSER  
SIND GUTE  
WASSERBEHALTER

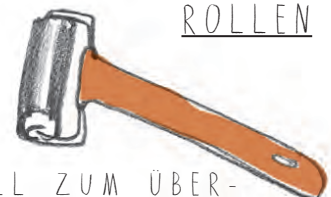


HOLZ-  
LEIM

## KLEBER

KLEBESTIFT  
ODER HOLZLEIM

(WEISSEIM)



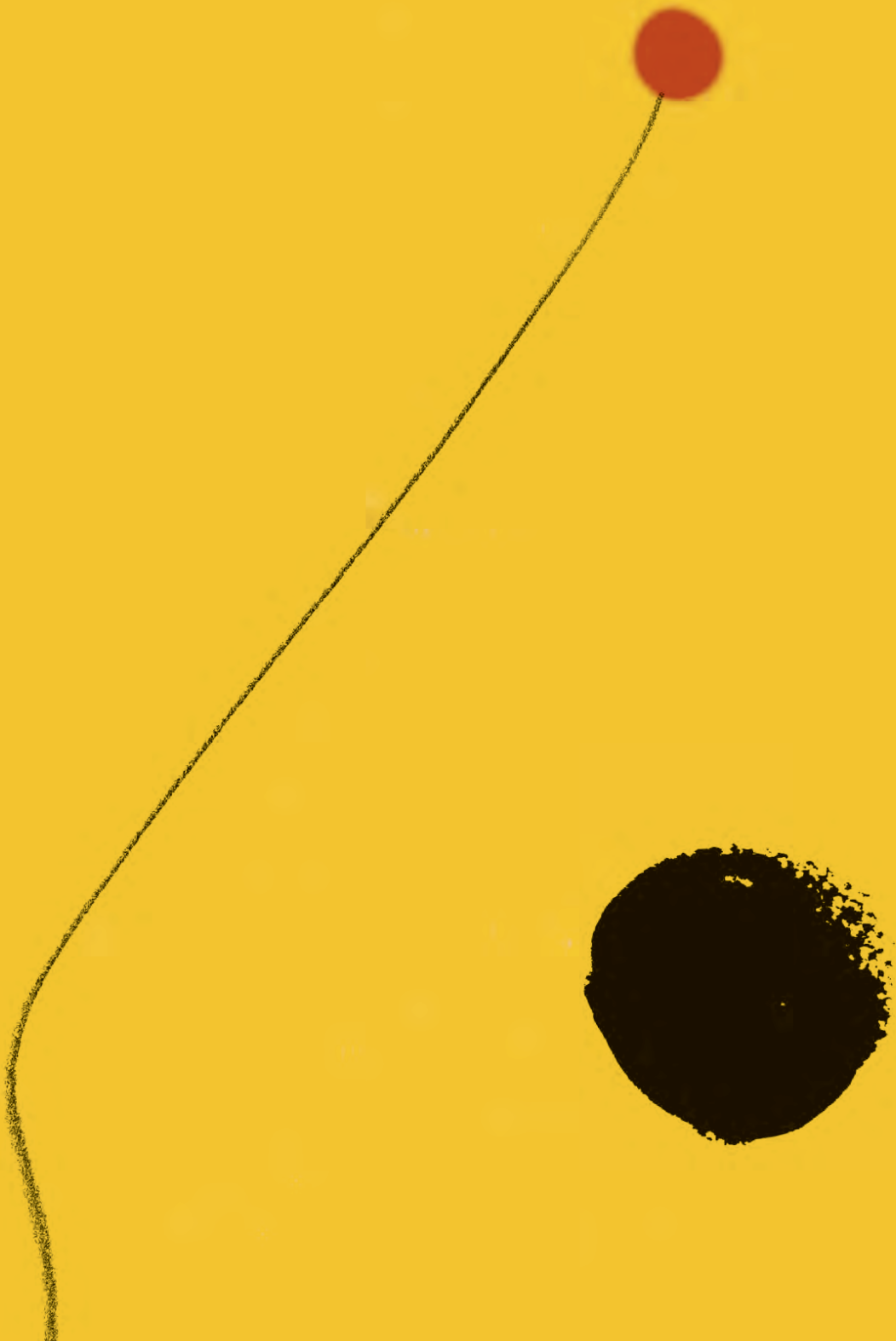
TOLL ZUM ÜBER-  
MALEN GROSSER BEREICHE.  
ODER DU STELLST DAMIT DEIN  
EIGENES BUNTPAPIER HER.

# Joan Miró

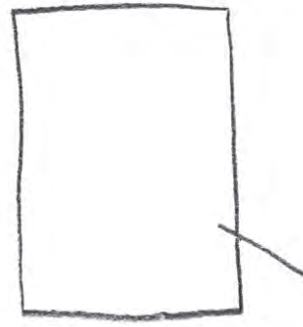


DIE ARBEITEN VON JOAN MIRÓ WIRKEN SEHR KINDLICH, MIT LEUCHTENDEN FARBEN UND DICKEN SCHWARZEN UMRISSEN. ER ARBEITETE GERN MIT VIELEN VERSCHIEDENEN STRUKTUREN UND MATERIALIEN, UM SO VERSCHIEDENE GRUNDEINDRÜCKE ZU SCHAFFEN. ICH HABE EINEN STRUKTURIERTEN, BEMALTEN HINTERGRUND MIT EINER SCHWARZEN BUNTSTIFTLINIE, EINEM FARBKLECKS UND EINEM GEMALTEN KREIS KOMBINIERT UND SO ALLE SEINE STRICHARTEN VERWENDET. SIE SIND VÖLLIG VERSCHIEDEN, KÖNNEN ABER ZUSAMMEN IN EINEM GEMÄLDE FUNKTIONIEREN.





# AUTOMATISCHES ZEICHNEN

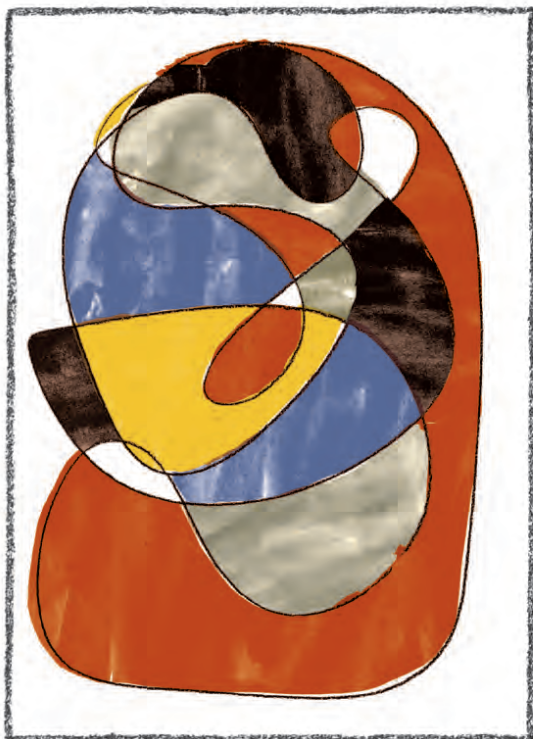


WEISSES PAPIER

MIRO PRAKTIZIERTE IN VIELEN SEINER GEMÄLDE DAS AUTOMATISCHE ZEICHNEN, BEI DEM SICH DIE HAND WIE ZUFÄLLIG ÜBER DAS PAPIER BEWEGEN DARF.

## WAS DU BRAUCHST

WEISSES PAPIER  
DICKER SCHWARZER STIFT  
BUNTSTIFTE, BLEISTIFTE  
ODER FARBE

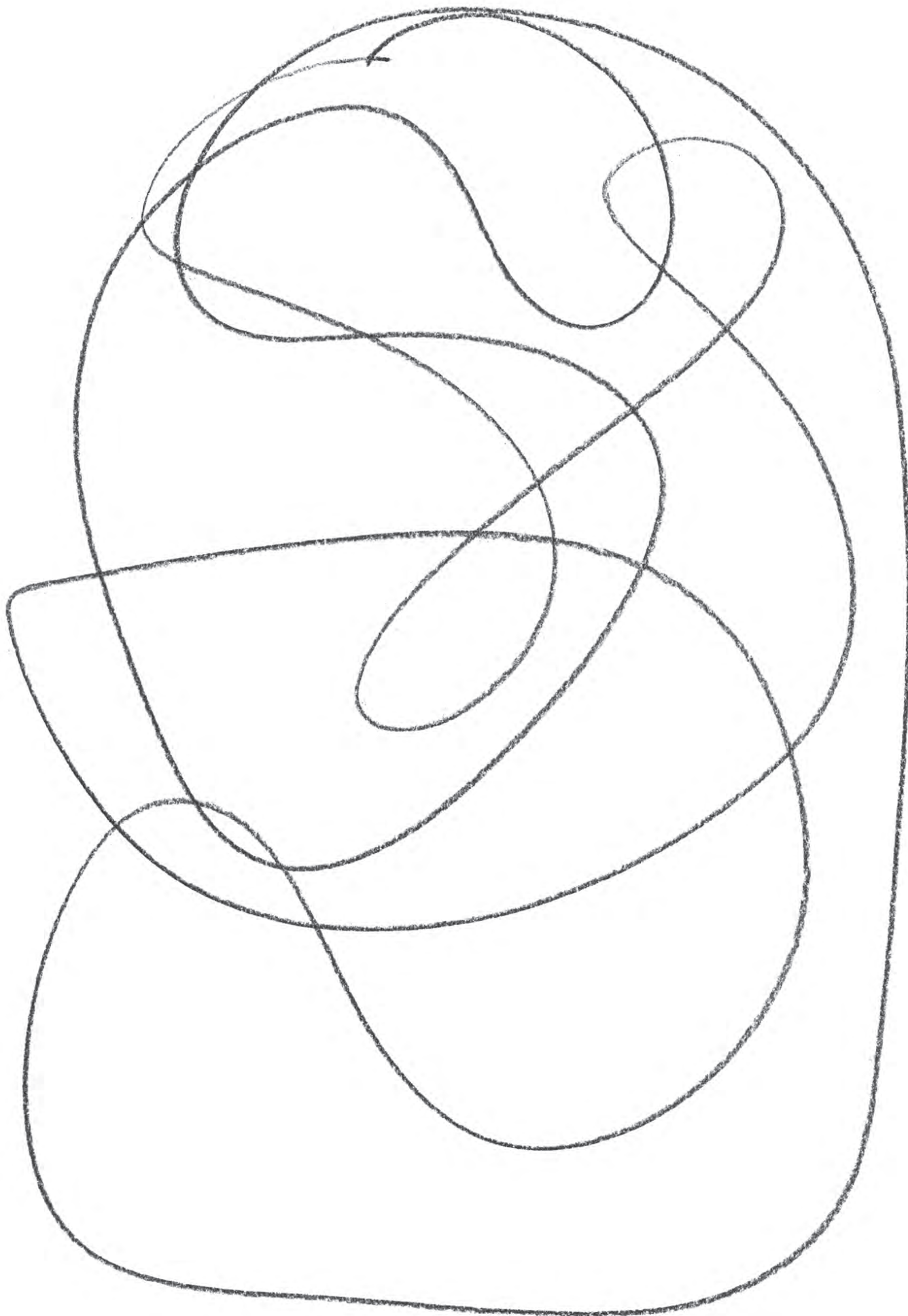


1. LEGE DAS WEISSE PAPIER VOR DICH HIN. DU BRAUCHST VIEL PLATZ ZUM BEWEGEN.
2. SCHLIESSE DEINE AUGEN.
3. MALE MIT DEM SCHWARZEN STIFT SCHNELL EINE KOMBINATION AUS GERADEN LINIEN UND SCHNÖRKELEN AUF DAS PAPIER.

\* DU DARFST RUHIG HINSCHAUEN, DAMIT DU TATSÄCHLICH DAS PAPIER UND NICHT DEN TISCH BEMALST.

4. MALE DIE ZUFÄLLIGEN FORMEN MIT LEUCHTENDEN FARBEN AUS.

MALE DIESE FORMEN AUS:





ÜBE DAS AUTOMATISCHE ZEICHNEN.  
MALE DIE FORMEN BUNT AUS.



SCHLIESSE DEINE AUGEN!



# EXPERIMENTE UND STRICHFÜHRUNG

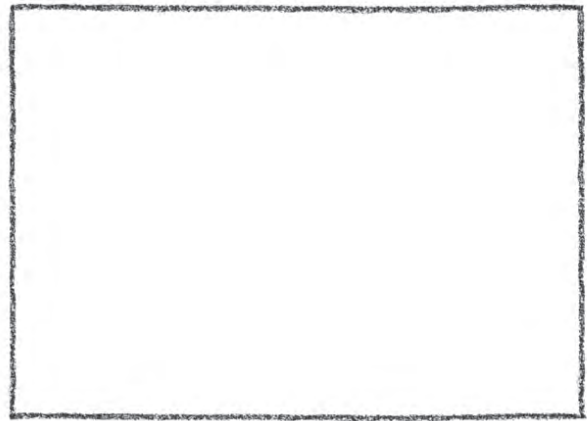
WAS MICH AN EINIGEN VON MIRÓ'S GEMÄLDEN FASZINIERT, SIND DIE VERSCHIEDENEN MALTECHNIKEN INNERHALB EINES BILDES. ES SIEHT AUS, ALS HÄTTE ER MIT DEN MATERIALIEN GESPIELT.

EXPERIMENTIERE SELBST MIT DEN MATERIALIEN UND DER STRICHFÜHRUNG IN DEN KÄSTCHEN.



»WÄSSRIGE« FARBE

WASSERFARBE ODER VERDÜNNT E PLAKAT- ODER ACRYLFARBE

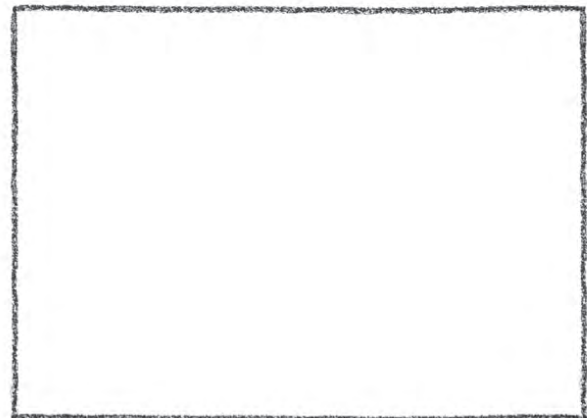


»WÄSSRIGE« FARBE

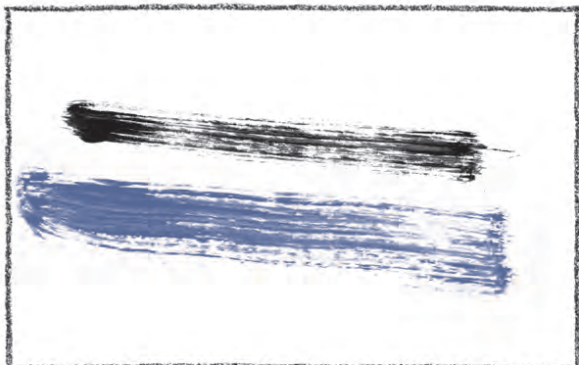


FESTE FARBE

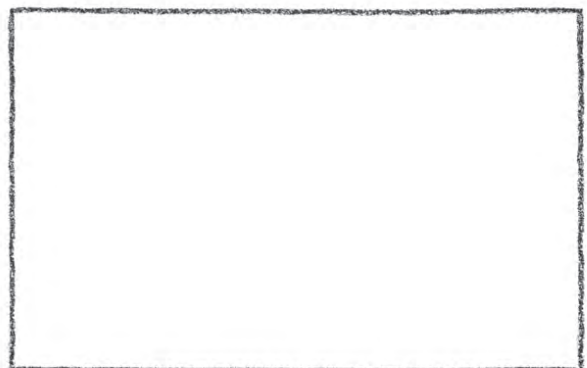
\* FESTE, DICKE PLAKAT- ODER ACRYLFARBE. DU MUSST VIELLEICHT MEHRERE SCHICHTEN AUFTRAGEN, DAMIT MAN NICHT HINDURCHSEHEN KANN.



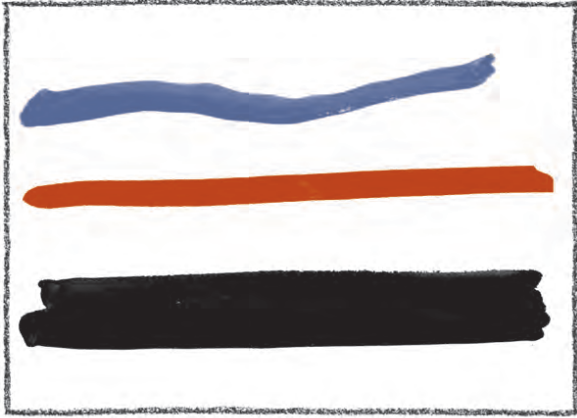
FESTE FARBE



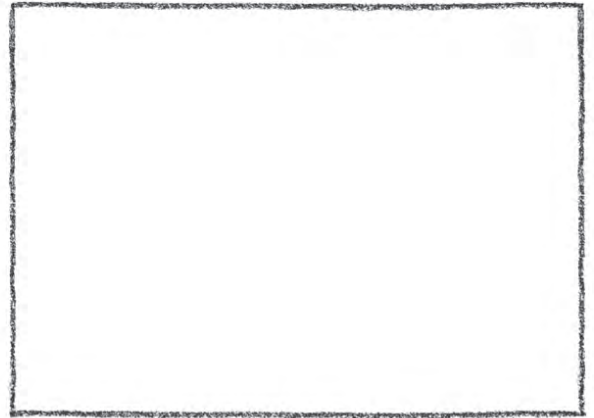
GEMALTE TROCKENE LINIE



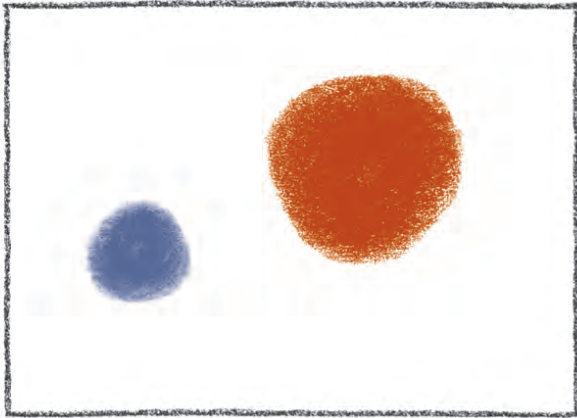
GEMALTE TROCKENE LINIE



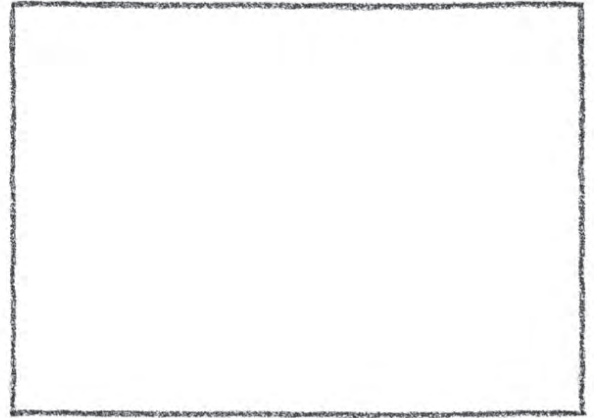
GEMALTE MASSE LINIE



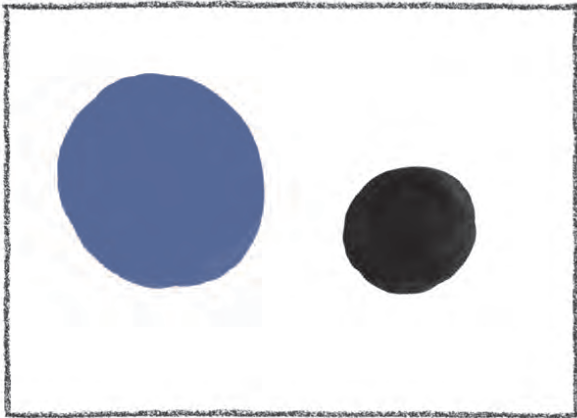
GEMALTE MASSE LINIE



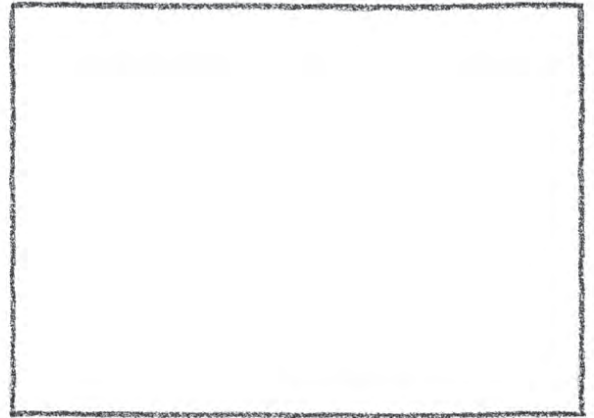
KREIDE ODER WEICHER BUNTSTIFT



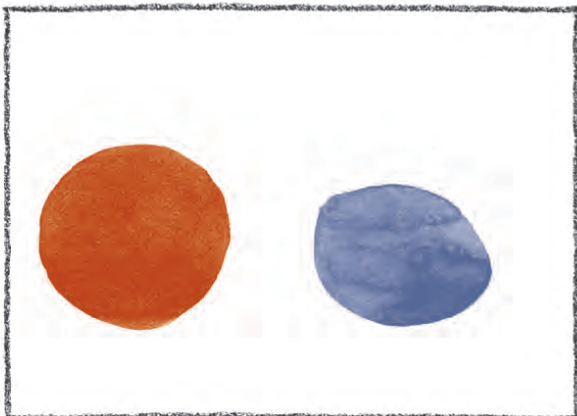
KREIDE ODER WEICHER BUNTSTIFT



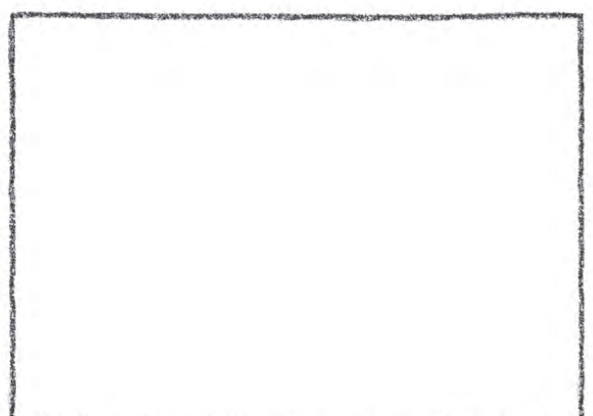
GLATTE, HARTE KANTE



GLATTE, HARTE KANTE



WÄSSRIG, TRANSPARENT



WÄSSRIG, TRANSPARENT

# BLEISTIFTSTRICHE

ERKENNST  
DU DEN  
UNTERSCHIED?

SANFTES AUFDRÜCKEN



FESTES AUFDRÜCKEN



SANFTES AUFDRÜCKEN

FESTES AUFDRÜCKEN

SCHNELLER STRICH



LANGSAMER STRICH



SCHNELLER STRICH



LANGSAMER STRICH




SCHNELLER STRICH


LANGSAMER STRICH

SCHNELLER STRICH

LANGSAMER STRICH


KOPIERE DIE STRICHFÜHRUNG IN DEN KÄSTCHEN.


GROBE LINIE 

GLATTE LINIE 

GROBE LINIE

GLATTE LINIE

ZORNIGER STRICH 

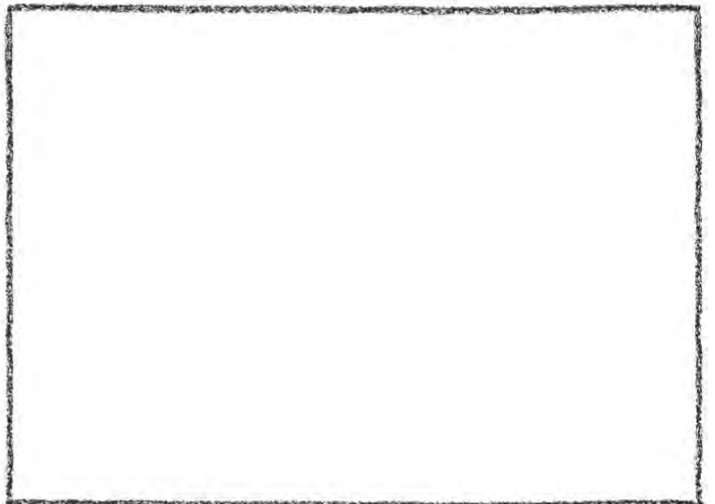
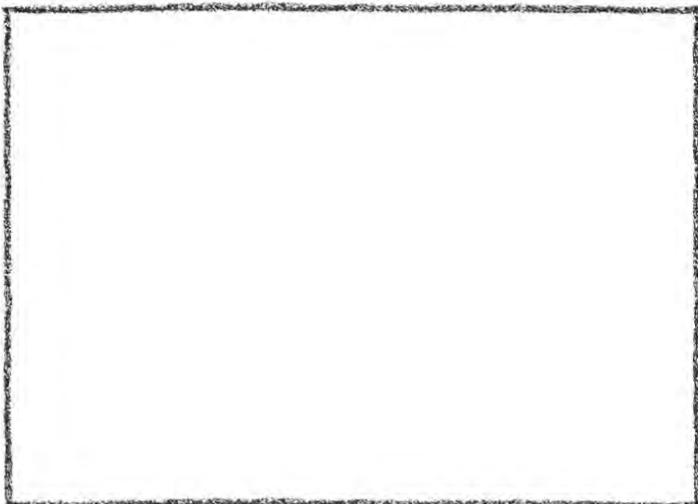
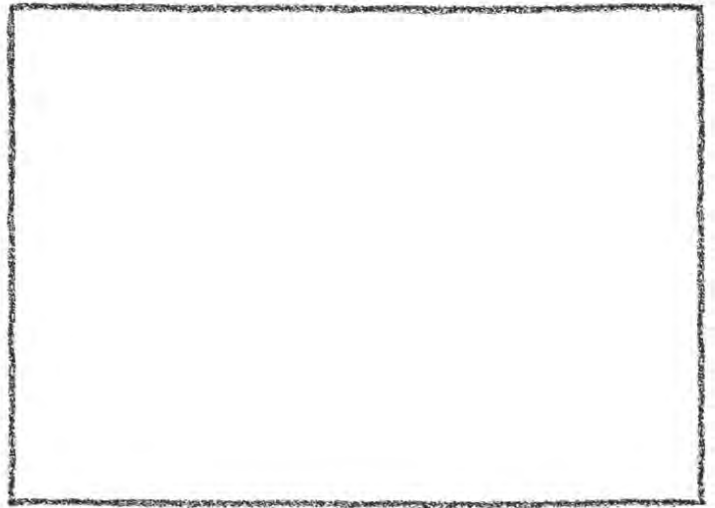
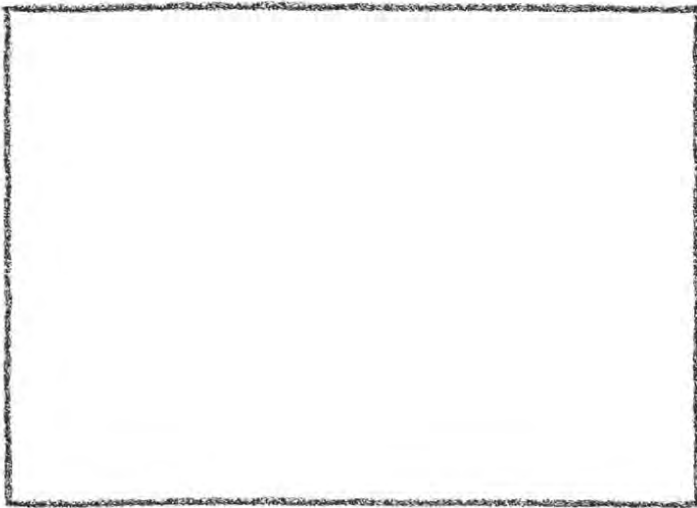
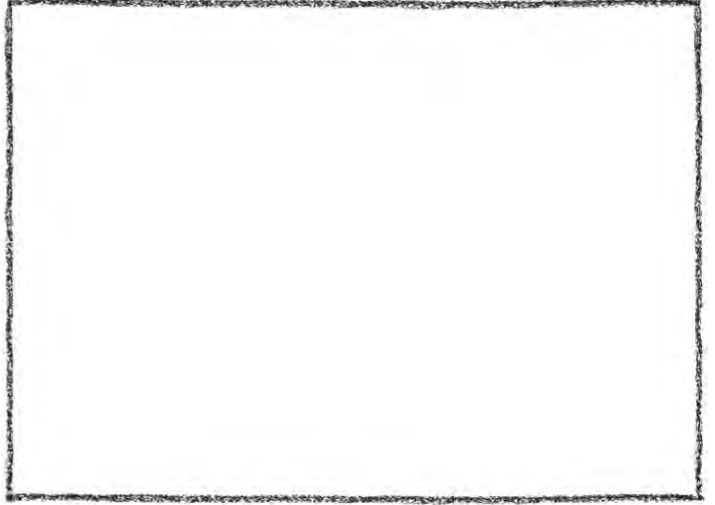
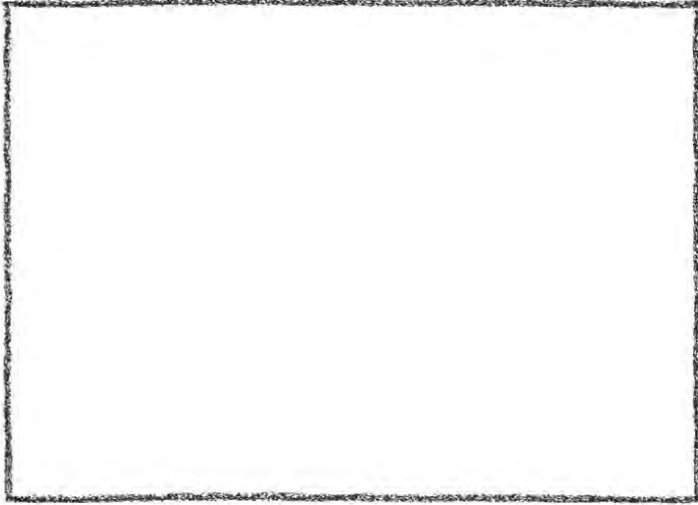
FRÖHLICHER STRICH 

ZORNIGER STRICH

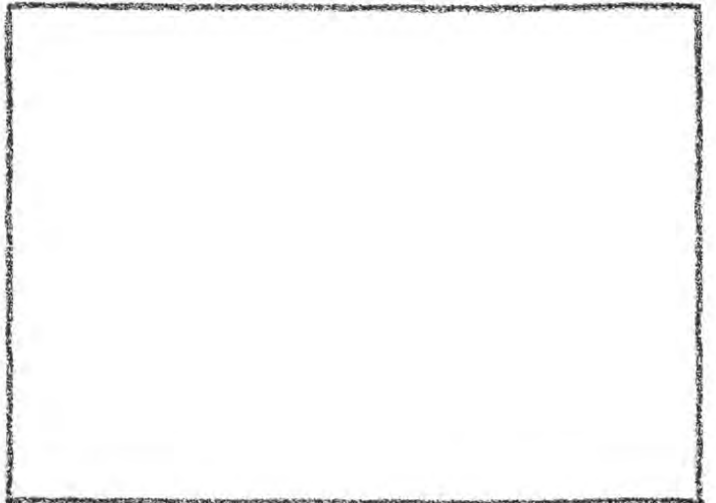
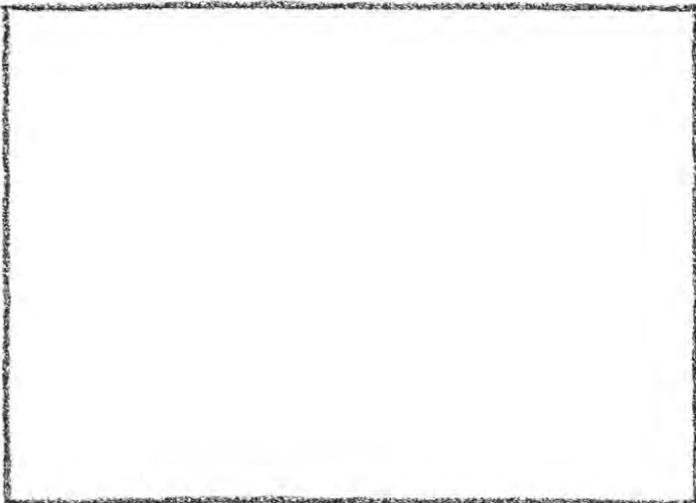
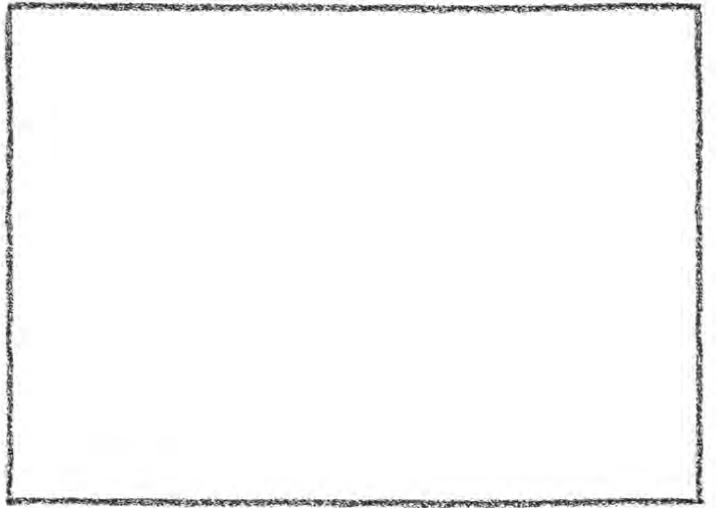
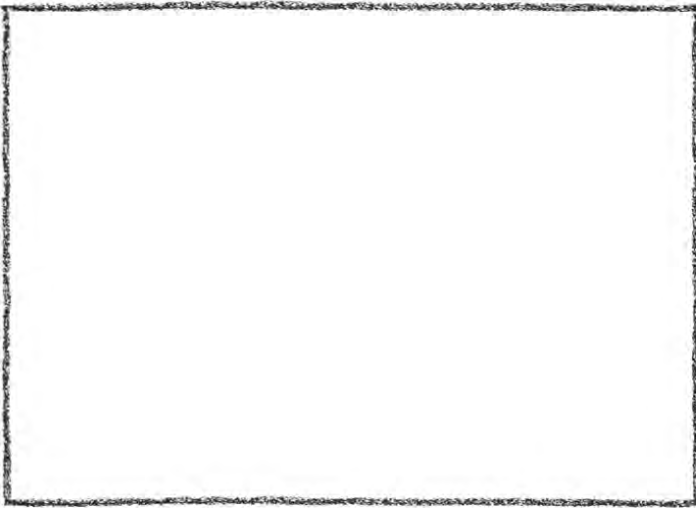
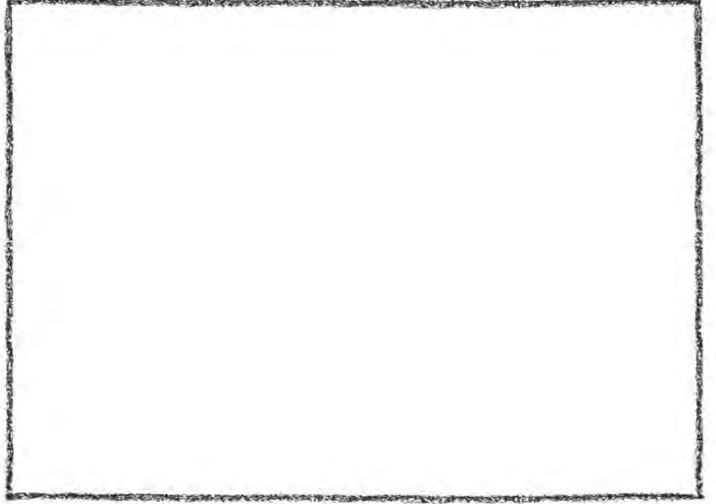
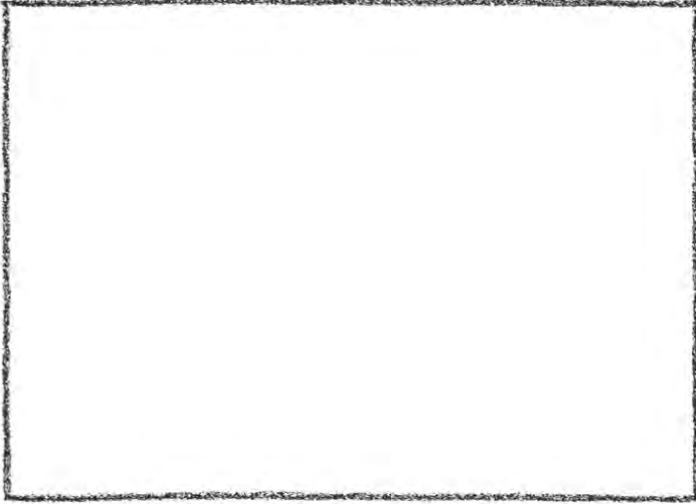
FRÖHLICHER STRICH



WENN DU MIT DEN VERSCHIEDENEN STRICHEN FERTIG BIST,  
KANNST DU SIE HIER KOMBINIEREN: WEICHE KREIDE AUF  
(GETROCKNETE!) WÄSSRIGE FARBE: DICKE, GEMALTE FORMEN AUF  
WÄSSRIGE FARBE: SCHNELLE NEBEN LANGSAME STRICHE.

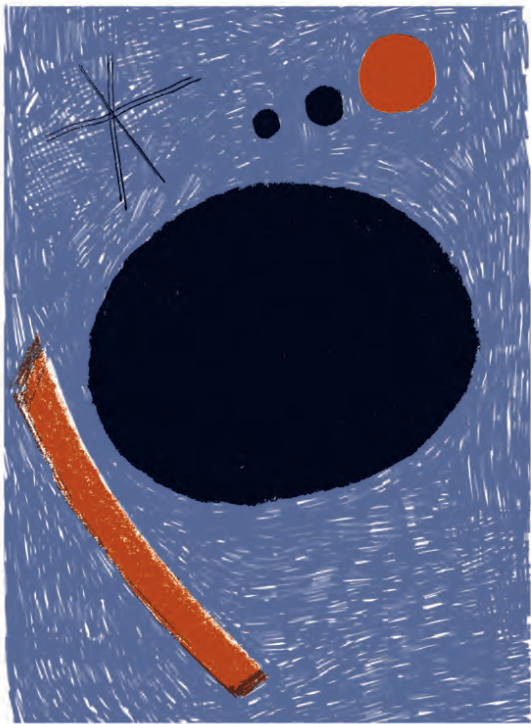






# STRUKTUREN

MIRO BENUTZTE IN SEINEN WERKEN LEUCHTENDE GRUNDFARBEN: ROT, GELB, BLAU, GRÜN UND SCHWARZ. SEINE ARBEITEN WIRKEN VERSPIELT UND KINDLICH UND WURDEN VOM SURREALISMUS BEEINFLUSST. ER KOMBINIERT ABSTRAKTE ODER AUSGEDACHTE FORMEN MIT BEKANN- TEN OBJEKTEN - MOND, LEITER, STERN, EINE FRAU. ICH MAG DIE VERSCHIEDENEN STRUKTUREN. VERSUCHE, EINIGE DAVON ZU KOPIEREN.



## WAS DU BRAUCHST

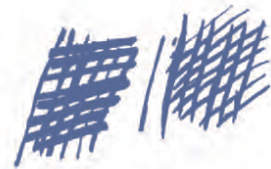
FARBIGE FILZSTIFTE ODER MARKER  
BUNTSTIFTE, KREIDEN ODER KOHLE  
WACHSMALSTIFT  
WEISSES PAPIER  
BUNTPAPIER  
BLEISTIFT

DU KANNST FARBE UNTERSCHIEDLICH AUFTRAGEN,  
ZUM BEISPIEL:

MIT SCHREIBSTIFT ODER MARKER.



EINE RICHTUNG



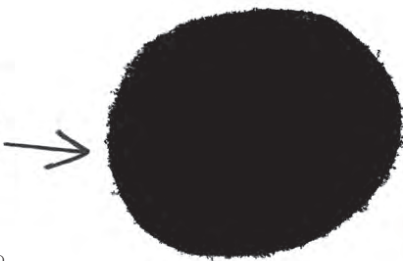
SCHRAFFIEREN



1.



2.



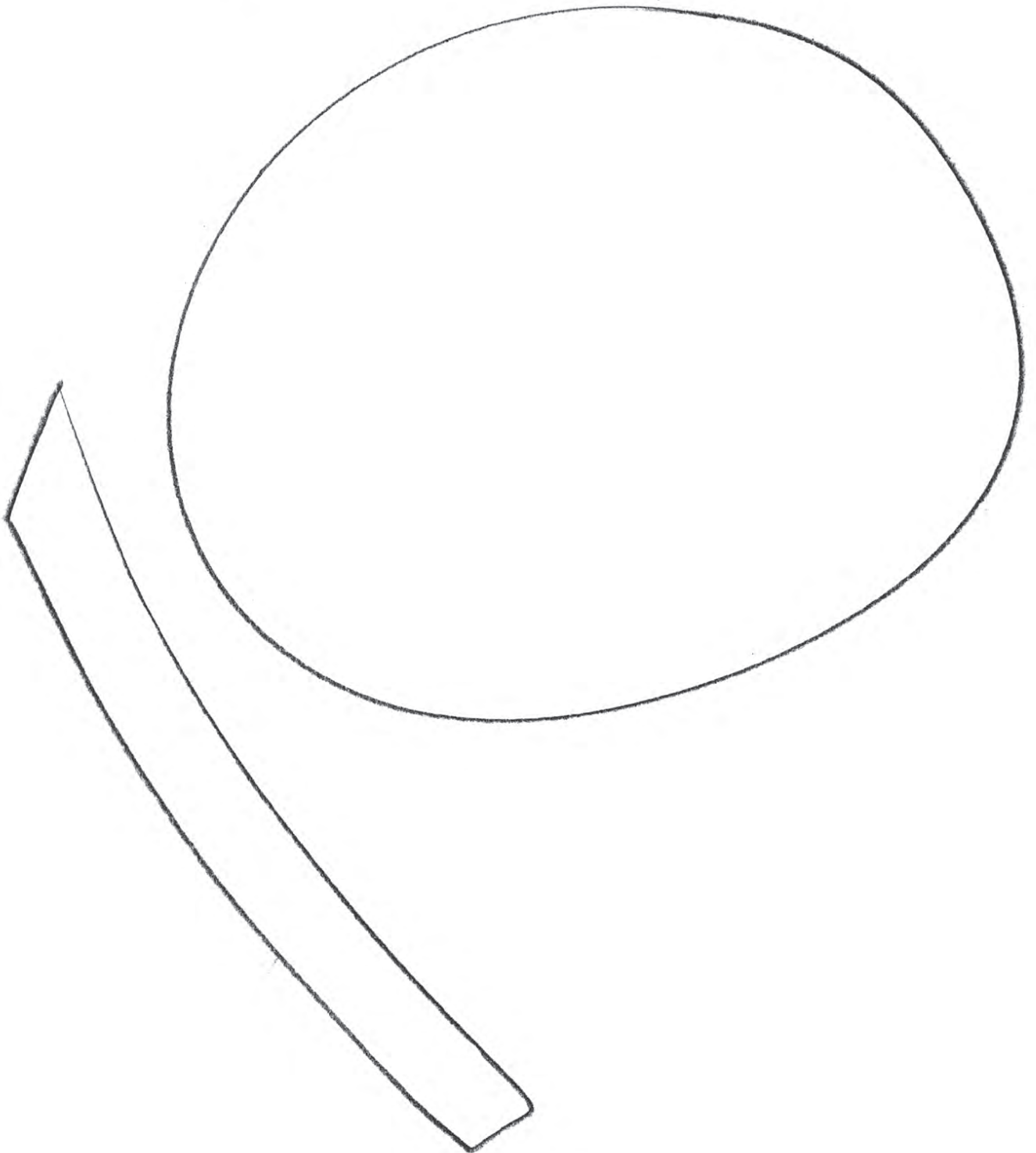
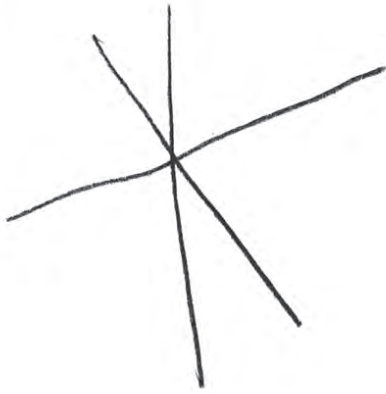
## GANZ AUSGEMALT

1. NIMM KREIDE, KOHLE, EINEN WACHSMALSTIFT ODER MALFARBE, UM DIE FORM HERZUSTELLEN.
2. FÜLLE DIE FORM AUS. STREICHE DAZU MEHRMALS ÜBER DIE FORM, BIS SIE GANZ AUSGEMALT IST.

BUNTSTIFT,  
SEITLICH  
GENOMMEN



MALE DIES MIT UNTERSCHIEDLICHEN STRUKTUREN AUS

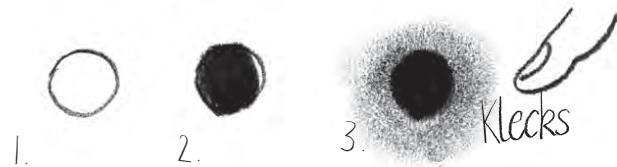


# STRUKTUREN

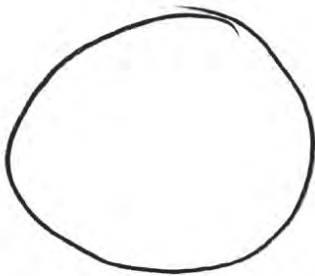
## KLECKSE



1. ZEICHNE DEINE FORM MIT BUNTSTIFT, KOHLE ODER KREIDE.
2. FÜLLE DIE FORM AUS. GEHE MEHRMALS ÜBER DIE FORM, UM EINE SCHÖNE DICKE FARBSCHICHT AUFZUTRAGEN.



3. REIBE NUN FÜR EINEN WEICHEN RAND MIT DEM FINGER DARÜBER.



1.



2.



3.



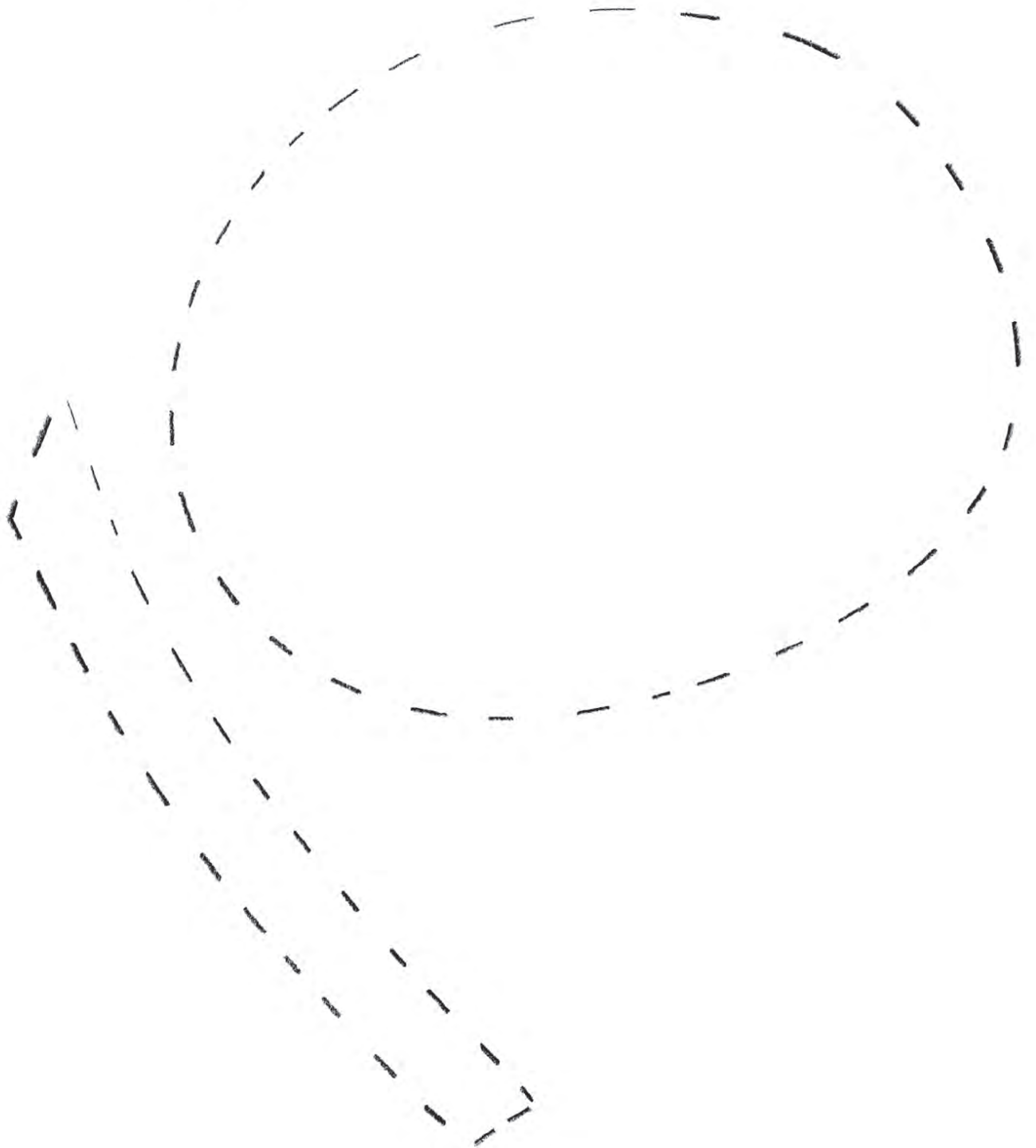
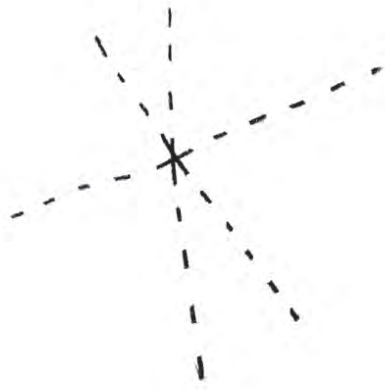
4.

1. ZEICHNE MIT EINEM BUNT- ODER BLEISTIFT EINEN DÜNNEN KREIS.
2. FÜLLE DIE FORM MIT GEKREISELTEN KRITZELN AUS.
3. KRITZLE WEITER, BIS DER KREIS VOLL IST.
4. KRITZLE NOCH WEITER, BIS DU EINEN VOLLSTÄNDIG AUSGEFÜLLTEN DUNKLEN KREIS ERHÄLTST.

DU HAST JETZT EINEN SCHWARZEN KREIS MIT EINER STRUKTUR, DIE NICHT GLEICHMÄSSIG ODER UN DURCHSICHTIG WIRKT, SONDERN SICH ZU BEWEGEN SCHEINT.

MALE MIT UNTERSCHIEDLICHEN STRUKTUREN WEITER. VERVOLLSTÄNDIGE DAS BILD MIT WEICHEN ODER HARTEN, ZORNIGEN ODER FRÖHLICHEN STRICHEN.



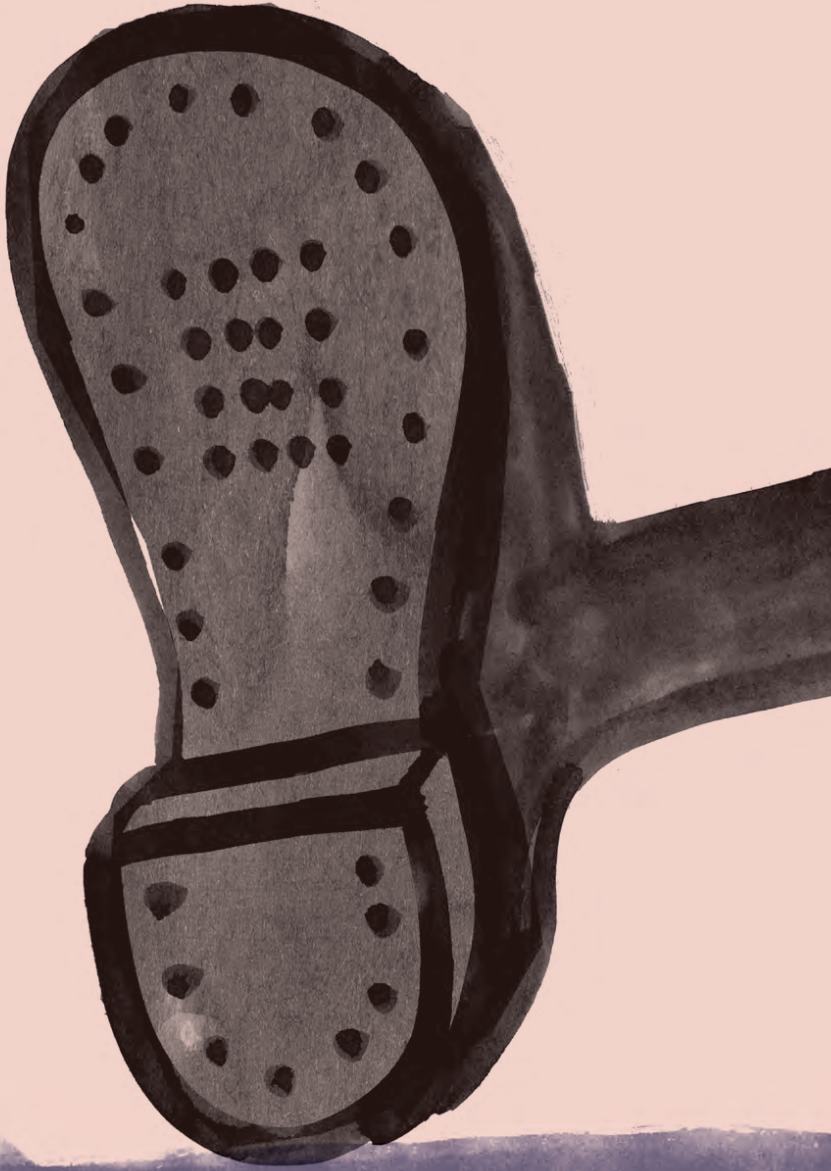




# Philip Guston



PHILIP GUSTON WAR AUTODIDAKT, DER ZWISCHEN PHASEN FIGÜRLICHER (MIT ERKENNBAREN BILDERN) UND ABSTRAKTER MALEREI WECHSELTE, BIS ER IRGENDWANN BESCHLOSS, NUR NOCH DAS ZU ZEICHNEN, WAS IHM GEFIEL. DIESE ARBEITEN ZEIGEN EINEN CARTOON-HAFTEN STIL IN EINER GANZ EIGENEN SPRACHE. INSPIRIERT VON GUSTON HABE ICH EIN CARTOON-ARTIGES BILD HERGESTELLT, ICH ZEICHNETE EINFACH, WAS ICH WOLLTE.





# ZEICHNE, WAS DU MAGST

GUSTONS ARBEIT WIRKTEN CARTOON-HAFT, DOCH ER ZEICHNETE DINGE, DIE IHM WICHTIG WAREN. ER ZEICHNETE, WAS ER WOLLTE, UND ES WAR IHM EGAL, OB DAS ANDEREN GEFIEL.

ZEICHNE EIN OBJEKT, DAS DIR WICHTIG IST, EINEN EMOTIONALEN WERT HAT. DAS IST MEIN SPIELZEUGDINO, ES KANN ABER IRGENDETWAS ANDERES SEIN. ZEICHNE ES IN VERSCHIEDENEN GRÖSSEN UND STELLUNGEN. ACHETE AUF ALLE DETAILS. ERST WENN WIR ETWAS GANZ GENAU BETRACHTEN, SEHEN WIR ES TATSÄCHLICH.







# ZERSTÖRTE BILDER

PHILIP GUSTON sagte:

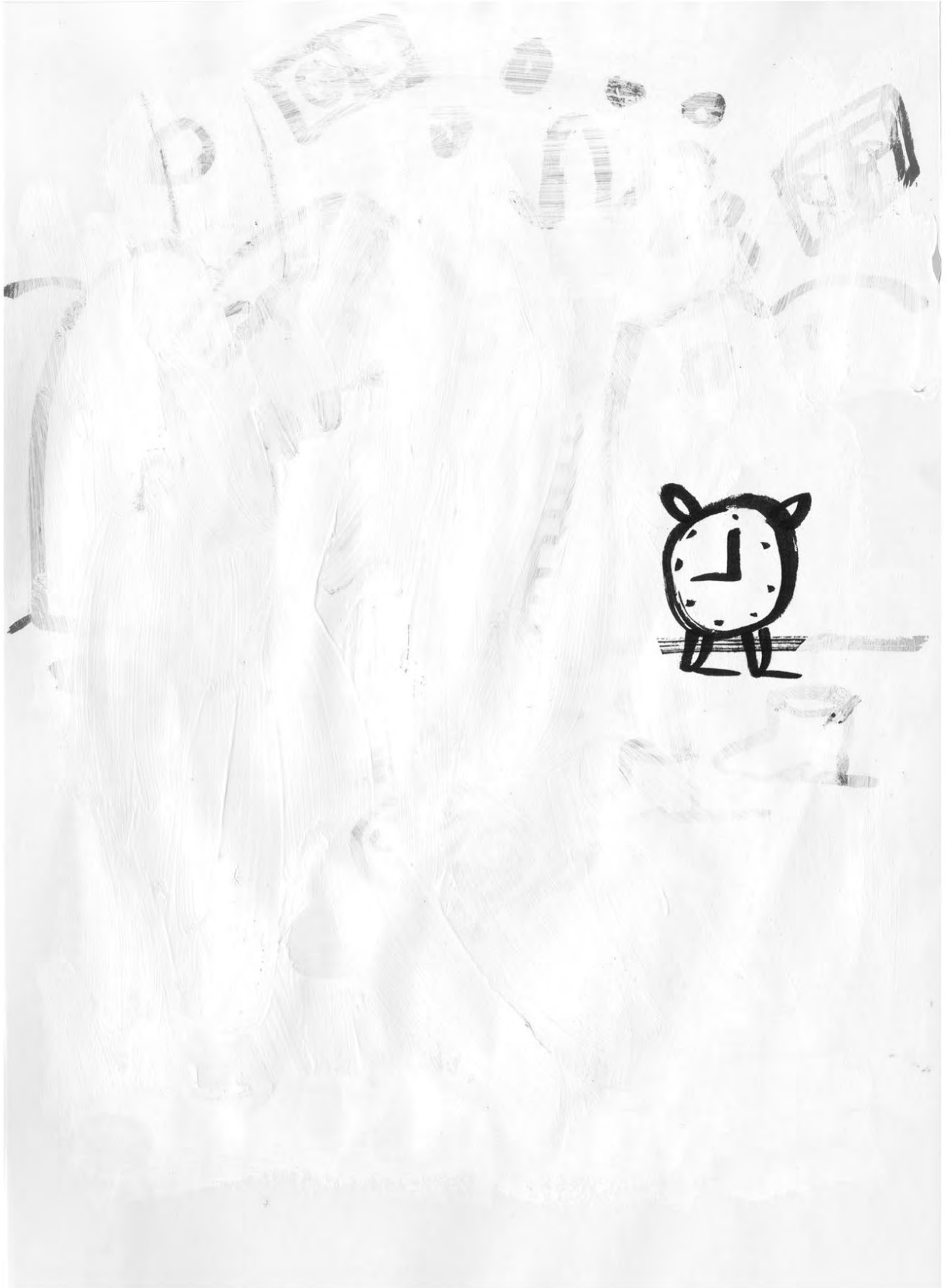
»Gemälde zu zerstören ist für mich äußerst wichtig.«



Dies ist eine Zeichnung, die ich übermalt habe.

Wenn wir etwas zeichnen oder malen und uns das Ergebnis nicht gefällt, gibt es zwei Möglichkeiten. Entweder zerreißen wir es oder wir übermalen es. Etwas zu übermalen, um es zu »zerstören«, kann ein guter Ausgangspunkt für ein neues Bild sein. Möglicherweise nehmen wir uns damit die »Angst vor dem leeren Blatt Papier«.

Zeichne jetzt auf mein Bild.



Probiere das aus, wenn Du mit einem Deiner Bilder absolut nicht zufrieden bist. Zeichnungen mit »Geschichte« können viel interessanter sein.



Das ist eine Zeichnung, die ich übermalt habe.  
Zeichne mit Weiß darüber.

Zeichne etwas und übermale es dann.

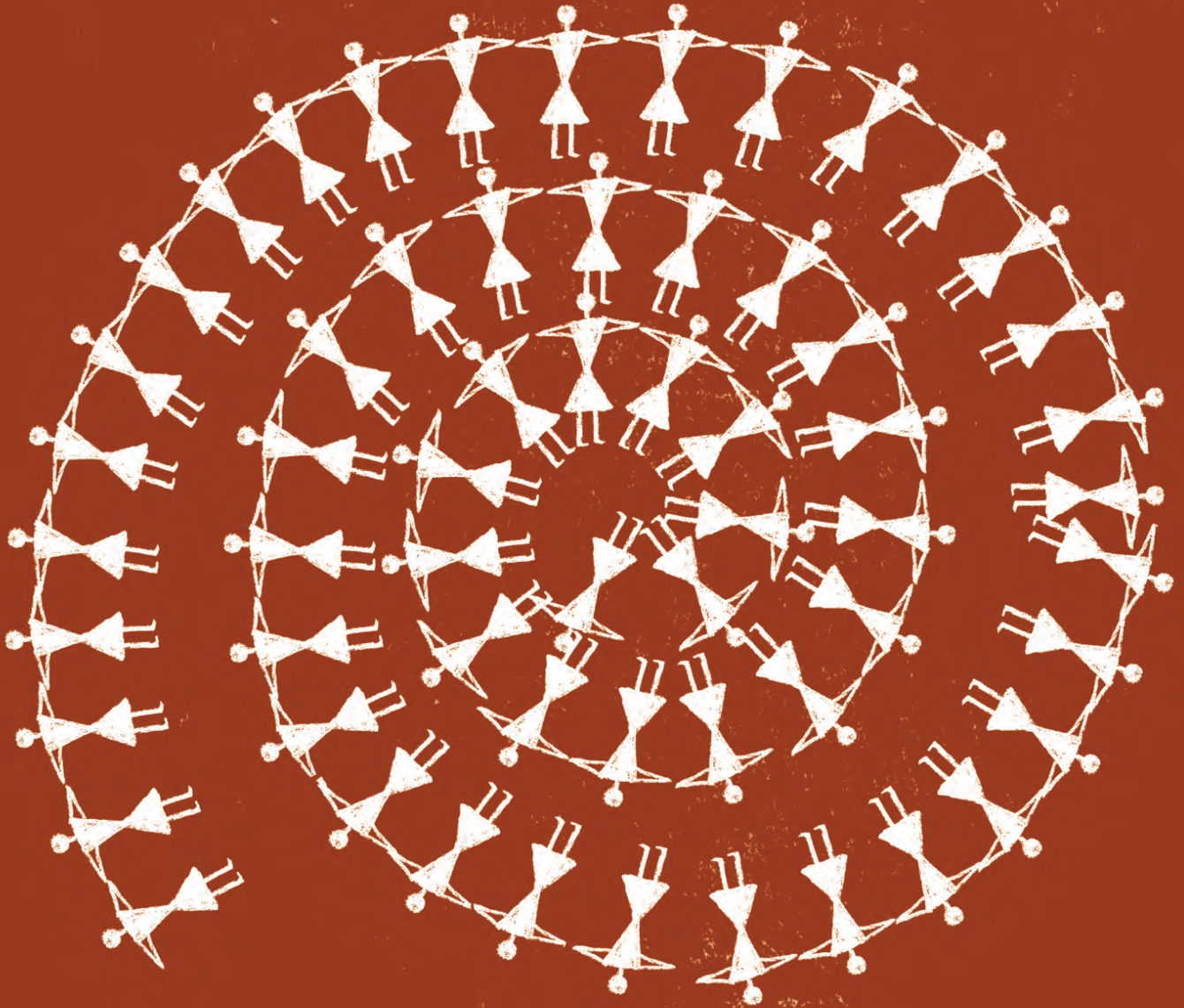


# Jivya Soma Mashe



JIVYA SOMA MASHE IST KÜNSTLER UND GEHÖRT DEM INDISCHEN STAMM DER WARLI AN. SEINE MUTTER STARB, ALS ER SIEBEN WAR. MEHRERE JAHRE LANG VERSTÄNDIGTE ER SICH NUR ÜBER ZEICHNUNGEN, DIE ER IN DEN STAUB ZEICHNETE. ER ILLUSTRIRT IN SEINER KUNST DIE WELT UM SICH HERUM MIT KREISEN, QUADRATEN UND DREIECKEN. ICH HABE HIER KOPIERT, WIE MASHE EINEN MENSCHLICHEN KÖRPER ZEICHNET: ZWEI DREIECKE SIND AN DEN SPITZEN ZUSAMMENGESETZT. SIE BILDEN EIN KREISFÖRMIGES MUSTER, DAS IHRE WELT DARSTELLT.





# WARLI-KUNST



DIE INDISCHEN WARLI NUTZEN GANZ EINFACHE FORMEN FÜR IHRE BILDER, MIT DENEN SIE JAGD, TANZ, AUSSAAT UND ERNTE DARSTELLEN. NORMALERWEISE WERDEN DIE BILDER AUF IHRE LEHMWÄNDE AUFGETRAGEN.

SIE BENUTZEN AUSSCHLIESSLICH WEISSE FARBE FÜR IHRE GEMALDE, DIE AUS REISPASTE, GUMMIHARZ UND WASSER BESTEHT. ANGEKAUTE BAMBUSSTÖCKCHEN DIENEN ALS PINSEL.

DIE WARLI VERWENDEN

KREISE,  
QUADRATE,  
DREIECKE

INSPIRIERT VON  
MOND UND SONNE

DIE EIN UMSCHLOSSENES  
HEILIGTUM REPRÄSENTIEREN

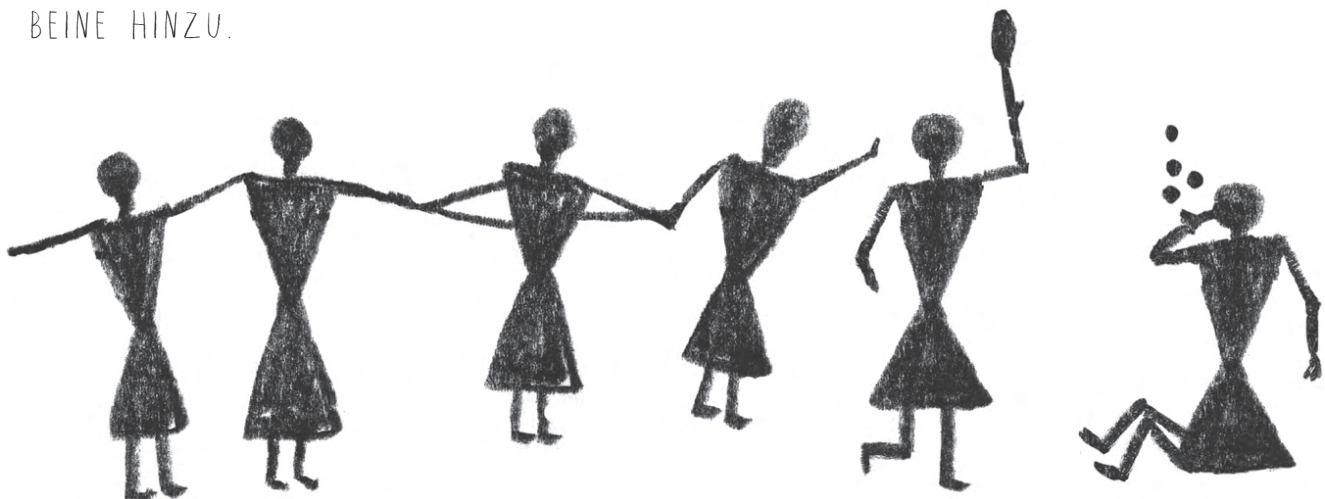
BASIEREND AUF DEN  
BERGEN UND BÄUMEN



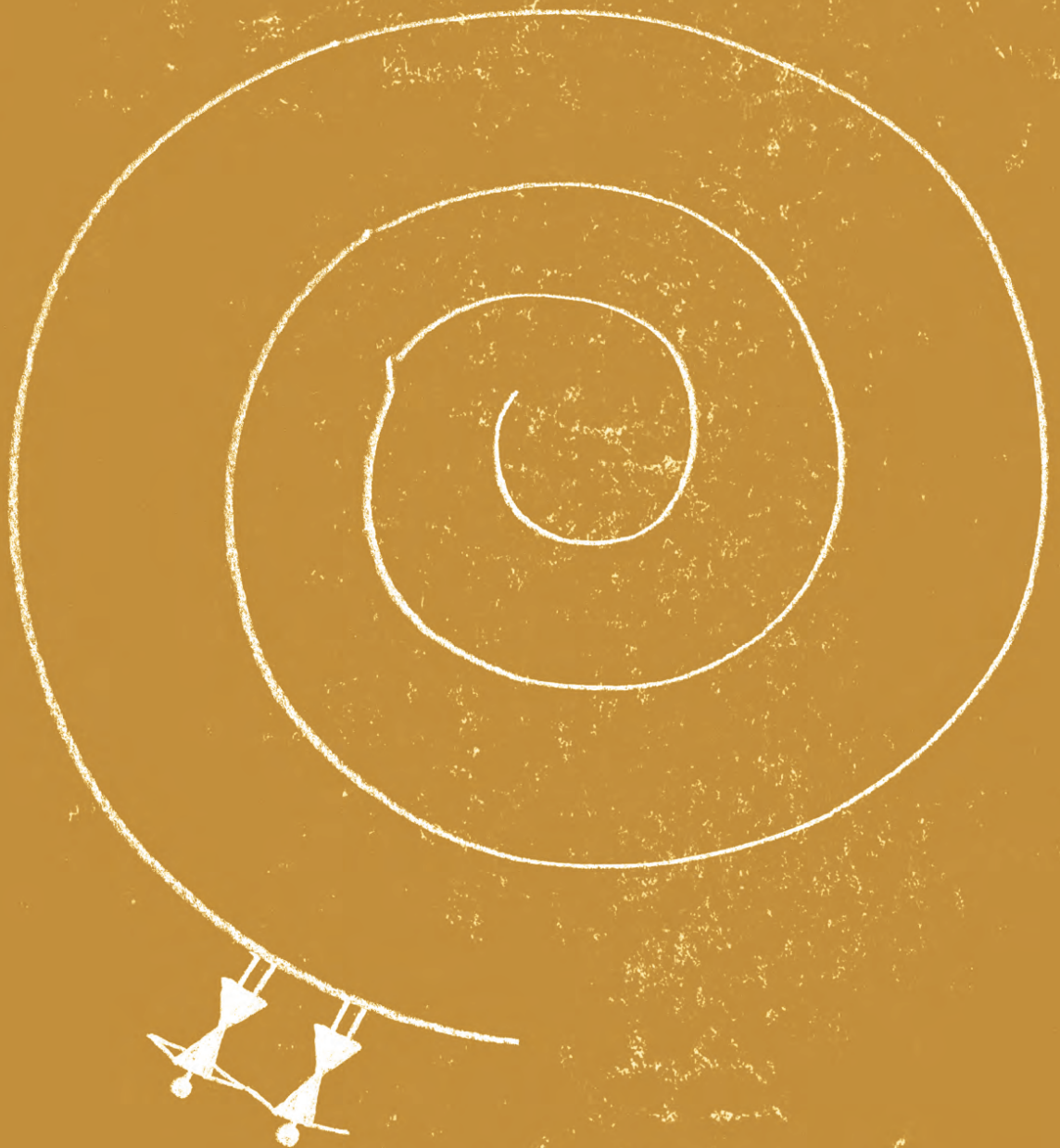
AHME NACH, WIE DIE WARLI MENSCHEN ZEICHNEN (AUS 2 DREIECKEN) UND VERSUCHE, SIE AUF DIESER SPIRALFORM ANZUORDNEN. NIMM WEISSE FARBE ODER EINEN WEISSEN GELSTIFT. →

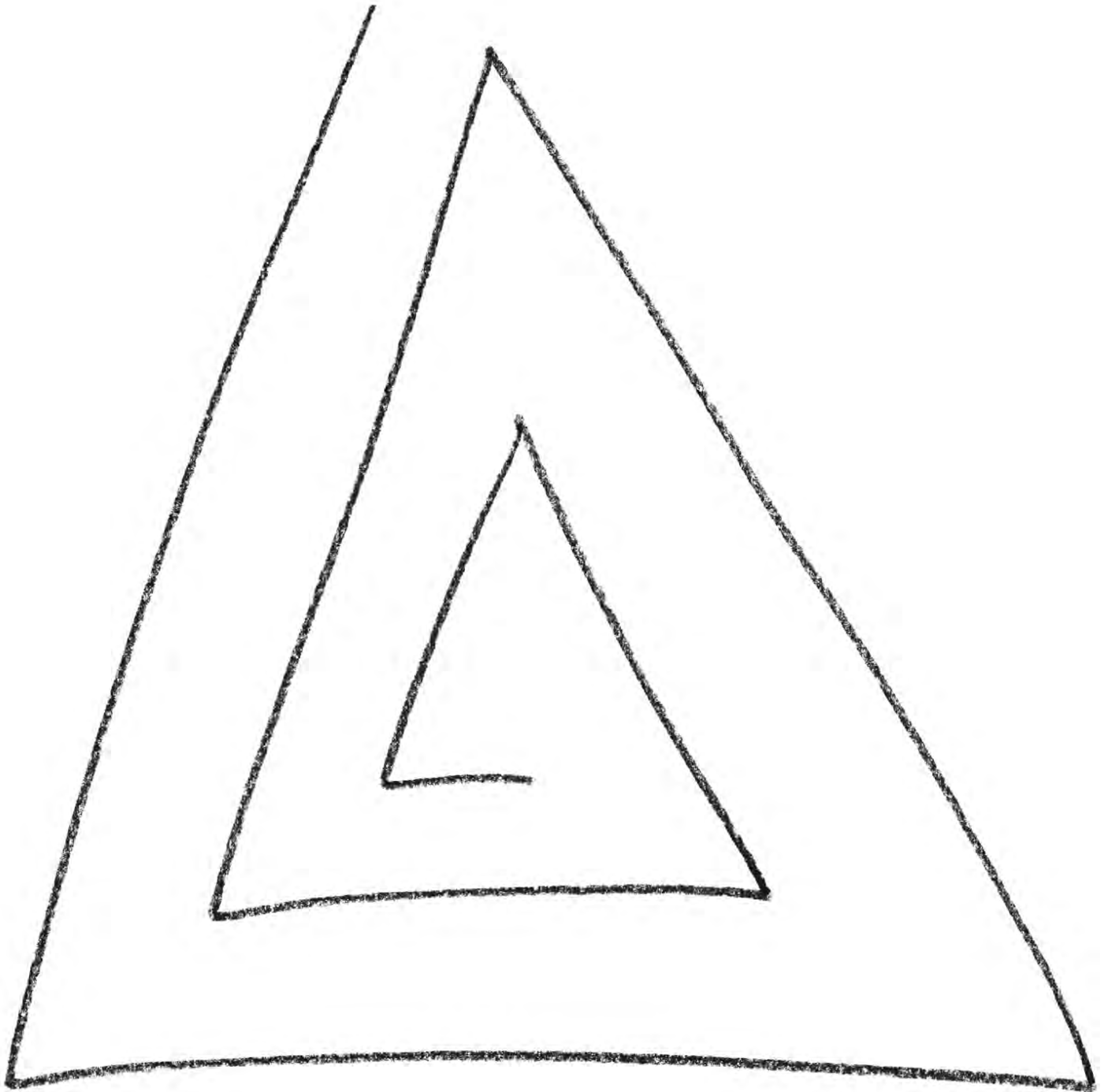


ZWEI DREIECKE, AN DER SPITZE ZUSAMMENGESETZT. FÜGE KOPF, ARME, BEINE HINZU.

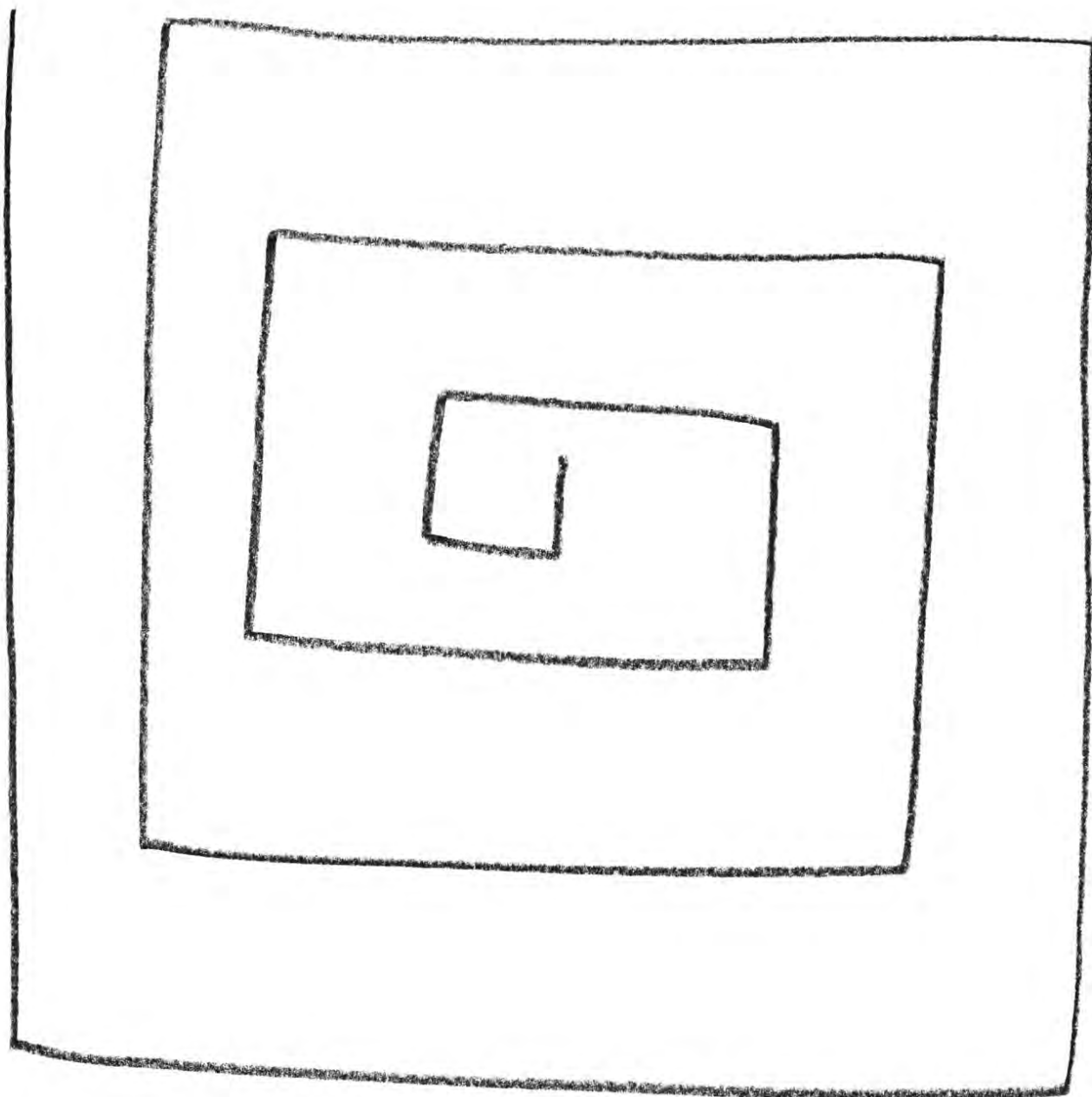








VERWENDE FÜR DEINE EIGENEN BILDER GANZ EINFACHE,  
SICH WIEDERHOLENDE FORMEN, DIE DU UM DAS DREIECK  
UND DAS QUADRAT HERUM ANORDNEST.

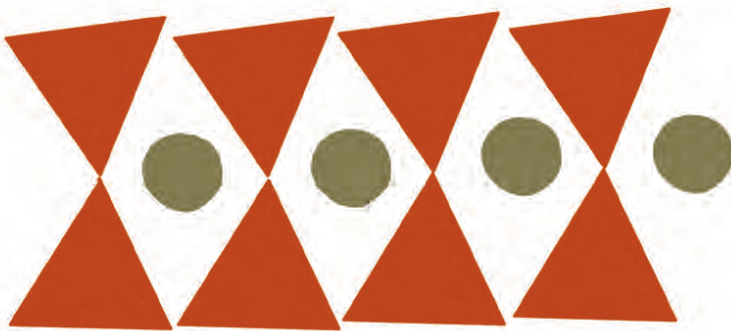


# SCHNEIDE EINIGE KREISE, QUADRATE

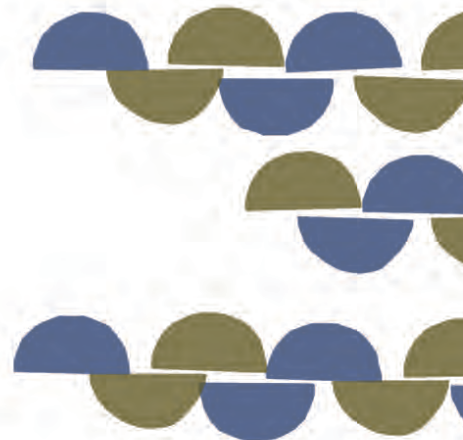
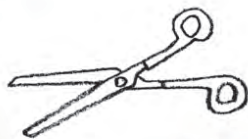
VERWENDE UNTERSCHIEDLICH GROSSES BUNTPAPIER.  
ORDNE SIE AUF DER NÄCHSTEN SEITE ZU GANZ  
VERSCHIEDENEN MUSTERN AN.



MIT EINER SCHABLONE  
KANNST DU ORDENTLICHE  
KREISE AUSSCHNEIDEN.

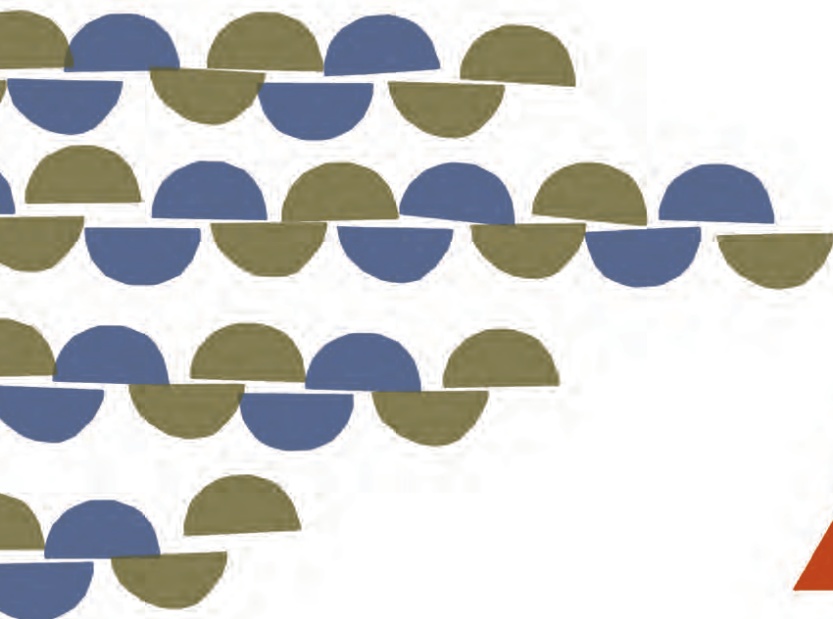
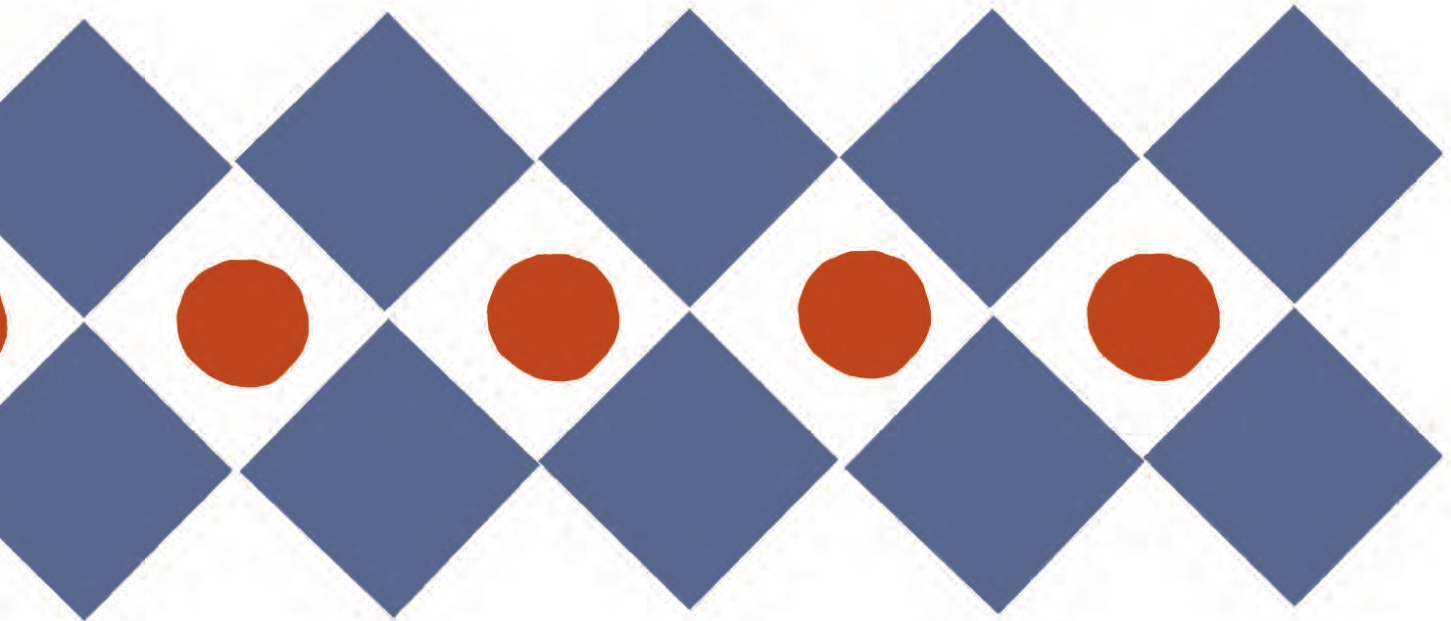


WENN DU EINEN KREIS IN DER  
MITTE DURCHSCHNEIDEST,  
SIND NOCH VIEL MEHR  
MUSTER MÖGLICH.





und DREIECKE aus

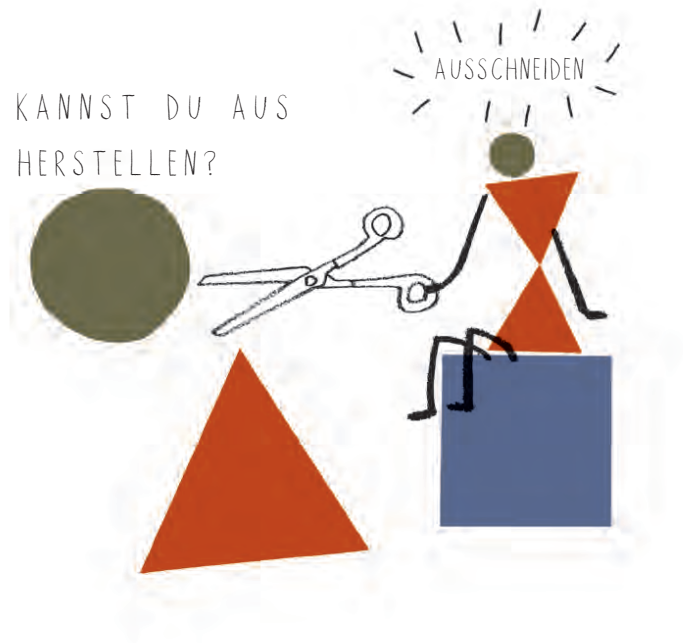




WIE VIELE FIGUREN ODER MUSTER KANNST DU AUS  
KREISEN, DREIECKEN UND QUADRATEN HERSTELLEN?

WAS DU BRAUCHST

BUNTPAPIER  
BLEISTIFTE  
SCHERE  
LEIM



KLEBE SIE HIER AUF:



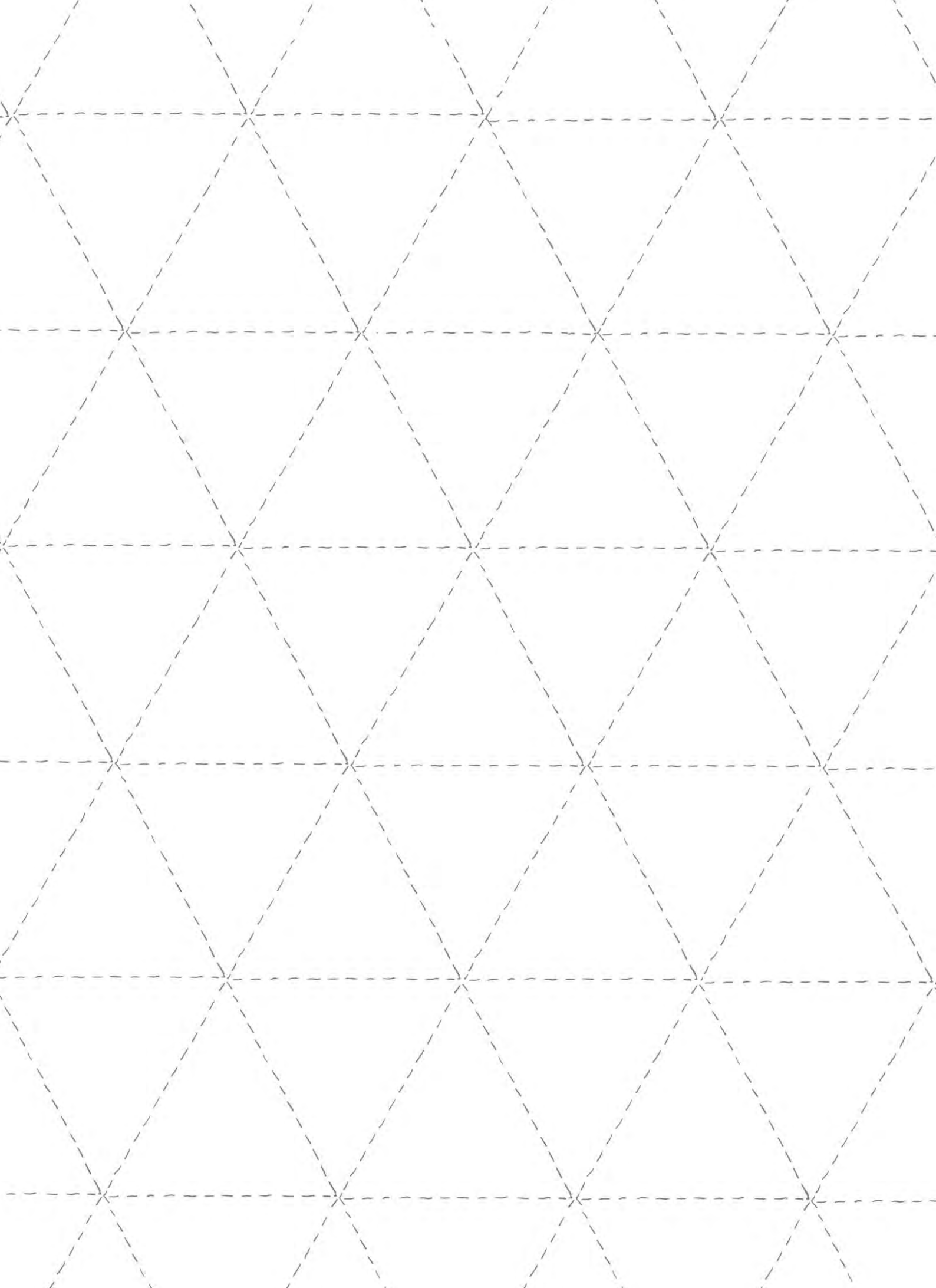
MALE AUS UND GESTALTE EIN MUSTER.



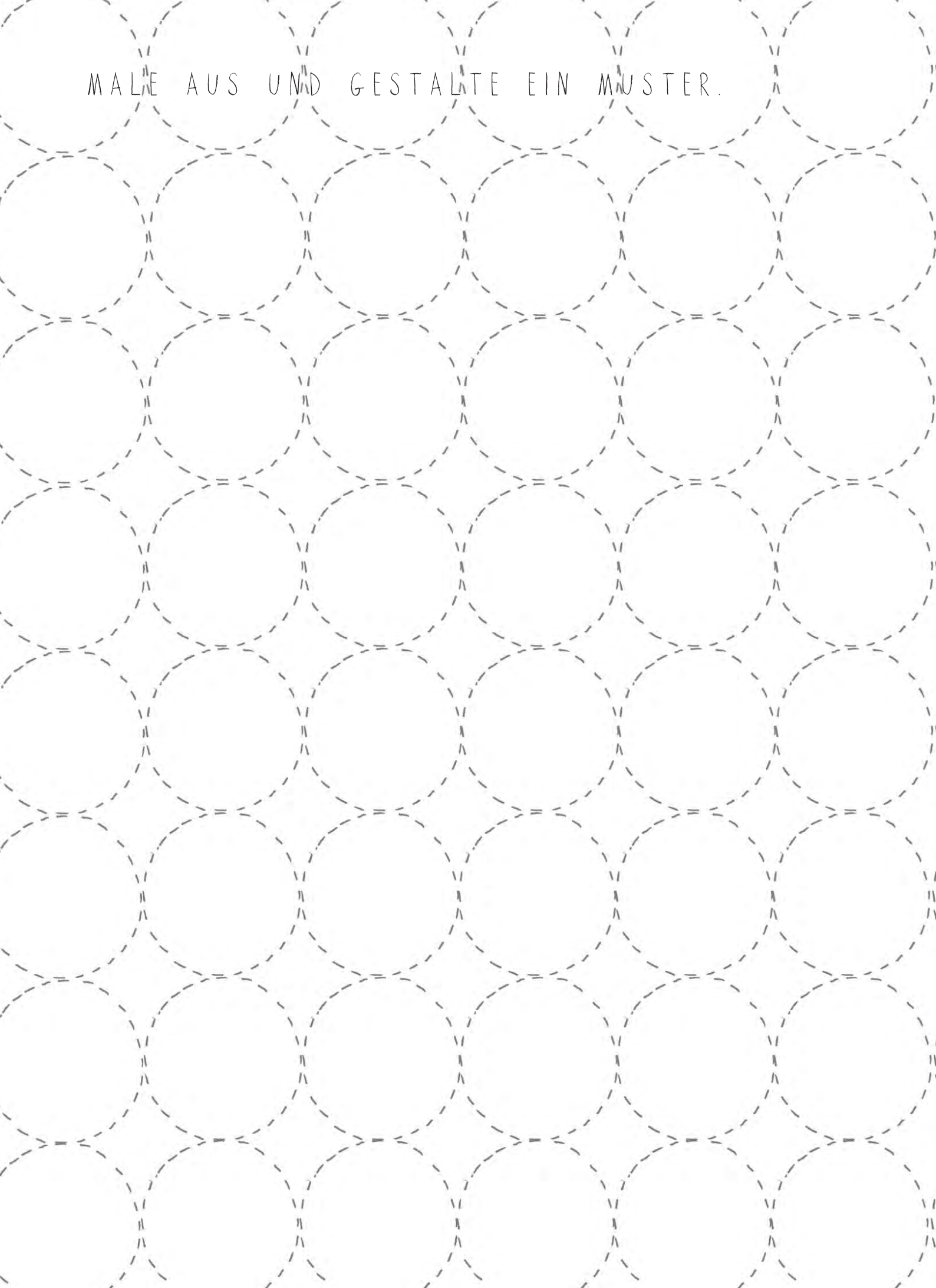


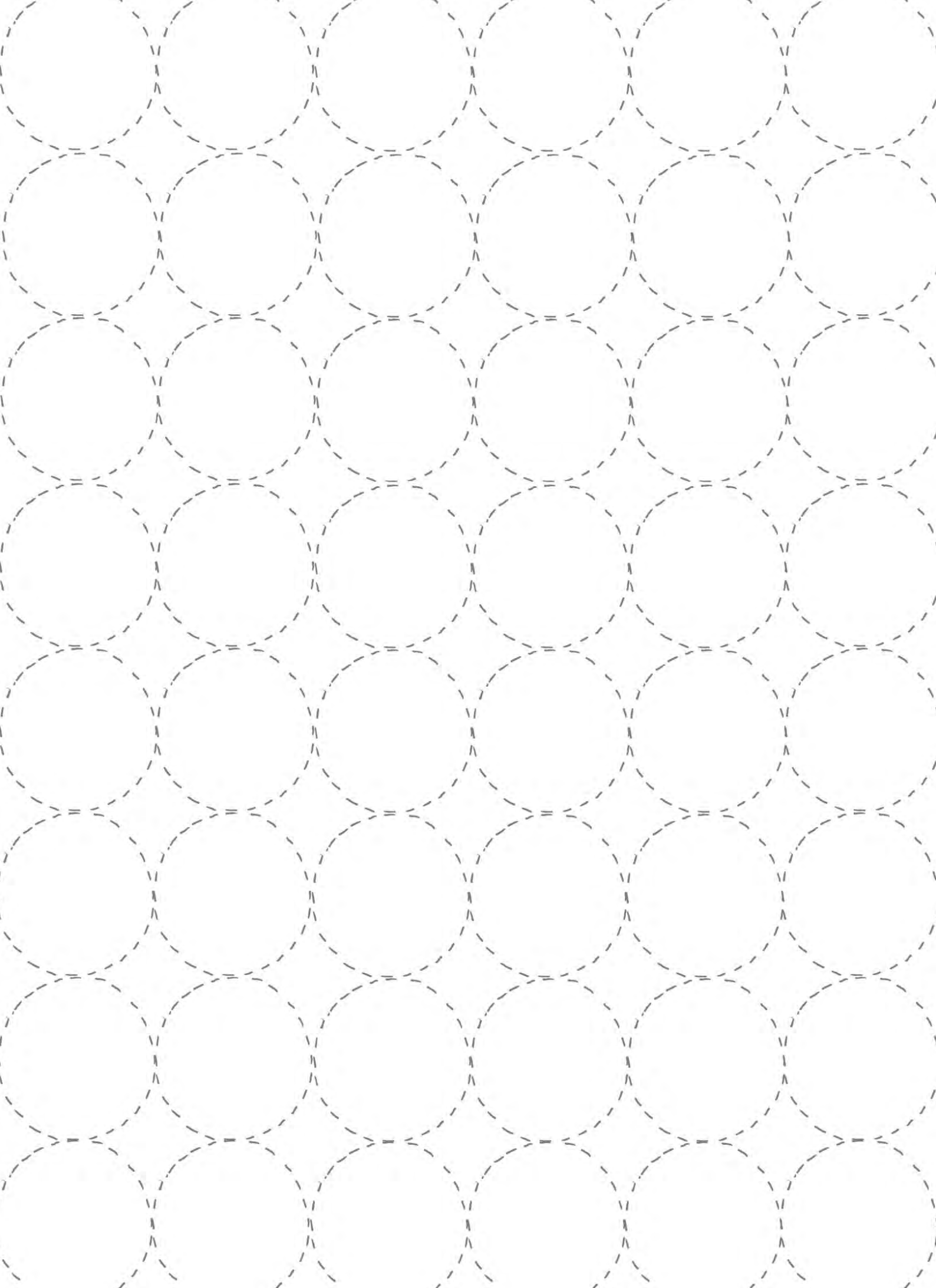
MALE AUS UND GESTALTE EIN MUSTER.





MALE AUS UND GESTALTE EIN MUSTER.





DIE WARLI VERWENDEN EINFACHE TIERFORMEN UND SYMBOLE.



STELLE DEINE EIGENEN  
MENSCHEN, TIERE UND  
SYMBOLE HER. BEGINNE  
DABEI MIT DREIECKEN.







GESTALTE IN DEM QUADRAT DEINE EIGENEN EINFACHEN MUSTER.  
VERWENDE WEISSE FARBE ODER EINEN GELSTIFT.

# MENSCHEN UND TIERE

AUS 2 DREIECKEN







KANNST DU ZEICHNEN, WO SIE SIND?  
IN EINEM PARK, AUF EINER STRASSE, EINEM MARKT?

WIE VIELE FIGUREN KANNST DU HERSTELLEN?



✓ ✓  
54

(•) ✓ ✓  
> 2 << 4



||

)  
))



54

