



Leseprobe aus: Oyrabo, Sachen sammeln und Figuren basteln, ISBN 978-3-407-75411-0
© 2015 Beltz & Gelberg in der Verlagsgruppe Beltz, Weinheim Basel
<http://www.beltz.de/de/nc/verlagsgruppe-beltz/gesamtprogramm.html?isbn=978-3-407-75411-0>

SAMMEL- UND BASTEL- TIPPS



PLASTIKDECKEL

Deckel von Flaschen oder Saftkartons sind schön bunt und es gibt sie in unterschiedlichen Größen. Genauso kannst du große und flache Plastikdeckel von ganz unterschiedlich geformten Plastikbehältern sammeln.



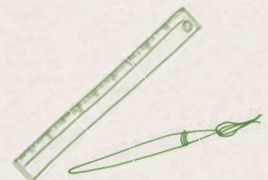
PAPPE

Alle Figuren in diesem Buch sind aus Dingen gebastelt, die normalerweise im Müll landen. Bevor du losbastelst, legst du dir am besten eine Sammlung an. Klo- und Küchenrollen kannst du immer gut gebrauchen, genauso Kartonboxen in unterschiedlichsten Größen.



PLASTIKFLASCHEN

Plastikflaschen von Shampoos, Wasch- und Putzmitteln haben schöne und interessante Formen, die dich zu fantastischen Bastelideen inspirieren können. Auch die dazugehörigen Deckel kannst du wunderbar verbasteln.





HEISSKLEBEPISTOLE

Für alle Anleitungen in diesem Buch brauchst du eine Heißklebepistole – und zwar eine speziell für Kinder. Die Klebestäbchen für diese Klebepistolen schmelzen bei einer niedrigeren Temperatur, sodass die Klebepistole für Kinder nicht so heiß wird wie die für Erwachsene.



FARBEN

Die Figuren in diesem Buch sind mit Acrylfarbe bemalt. Alternativ kannst du auch Plakafarbe benutzen. Wenn du die drei Grundfarben Rot, Gelb und Blau sowie Schwarz und Weiß hast, kannst du mit etwas Ausprobieren daraus alle anderen Farben mischen.



ZUSAMMENKLEBEN

Decke deinen Arbeitsplatz zunächst gut ab. Wenn du z. B. eine Klorolle auf eine Kartonbox kleben möchtest, bewegst du die Klebepistole einmal rund um den Klorollenrand und hältst den Abzug dabei die ganze Zeit über gedrückt. Setze die Klorolle auf den Karton und halte sie ein paar Sekunden fest. Schon ist sie festgeklebt.



BEMALEN

Decke deine Arbeitsfläche immer gut ab und ziehe einen Malerkittel oder ein altes Hemd an. Für eine helle Farbe solltest du zuerst die Oberfläche deiner Figur weiß grundieren. Bei dunklen Farben ist das nicht notwendig. Wenn du Muster haben möchtest, malst du die Figur zuerst einfarbig an und lässt sie trocknen. Danach kannst du Punkte, Streifen, Rechtecke usw. auftragen.



PAULA PINGUIN

ISST AM LIEBSTEN ERDBEEREN

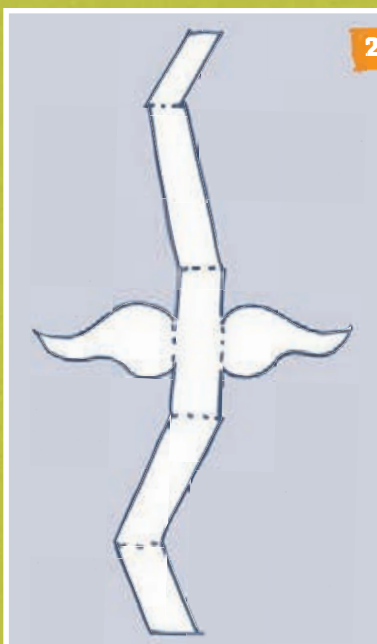


DU BRAUCHST

- Plastikflasche
- Kartonbox
- flache Plastikverpackung
- Noppenfolie
- 2 Plastikdeckel
- Klebepistole
- Schere
- Acrylfarbe
- Pinsel
- Filzstift

1. Zeichne den Kopf auf beide Seiten der Kartonbox. Schneide den Kopf aus, der Hinterkopf bleibt dabei mit den Seitenteilen der Verpackung verbunden.
2. Schneide die Seite der Kartonbox vorsichtig auf und falte sie zu einem langen Streifen auseinander.
3. Trage Kleber entlang den Kopfumrissen auf. Falte die beiden Kopfteile und den Kartonrand so zusammen, dass der obere Teil des Kopfes geschlossen ist.
4. Streiche Kleber auf den Deckelrand der Flasche und setze den Kopf darauf.

(Auf der nächsten Seite geht's weiter.)



PAULA PINGUIN





5. Aus der Plastikverpackung schneidest du zwei Flügel zurecht. Für die Flügelspitzen und den Anfang der Flügel nutzt du die hochgebogenen Seiten der Verpackung.
6. Streiche Kleber auf die umgebogene Fläche und drücke die Flügel fest an Paulas Seiten.
7. Klebe je einen Deckel als Auge auf beide Seiten von Paulas Kopf. Klebe ein Stück Noppenfolie als Bauch auf den unteren Teil der Flasche. Jetzt ist Paula fertig und du kannst sie anmalen.



TIPP:
Bastle aus unterschiedlich geformten
Flaschen Geschwister, Cousins und
Cousins für Paula!

FRAU KROKO

IN IHREN BAUCH PASST EINIGES REIN



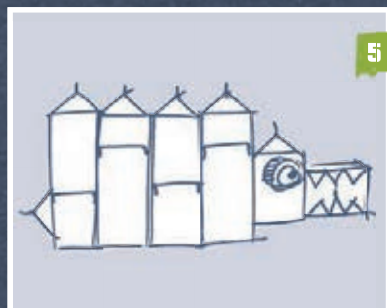
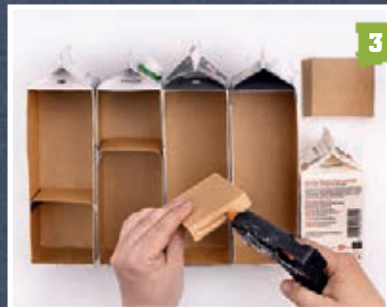
TIPP:
Wie du Kanaillen aus Klorollen bastelst,
erfährst du auf den nächsten Seiten.



DU BRAUCHST

- 5 Milchtüten, 1 l
- Milchtüte, ½ l
- 2 Plastikdeckel (unterschiedlich groß)
- 2 Büroklammern • Gaffa-Tape
- Klebepistole
- Cutter • Schere
- Schneideunterlage
- Acrylfarbe • Pinsel

1. Schneide vier große Milchtüten an der Seite auf.
2. Klebe die Milchtüten zusammen. Die kleine Milchtüte klebst du rechts an die Seite.
3. Aus den Papperesten schneidest du einzelne Stücke zurecht. Biege links und rechts einen Rand von etwa 1,5 cm um. Trage Klebstoff auf die Ränder auf und klebe die Stücke in die Milchtüten.
4. Von der fünften Milchtüte schneidest du den oberen Teil ab. Schneide Zacken als Zähne in eine Seite der Milchtüte.
5. Klebe die Oberseite der Milchtüte auf die linke Seite des Krokodilkörpers. Den Teil mit den Zähnen klebst du auf die Seite der kleinen Milchtüte. Als Auge klebst du die beiden Plastikdeckel zuerst aufeinander und dann auf die kleine Milchtüte. Male das Krokodil bunt an. Aus den Papperesten schneidest du Wimpern aus und klebst sie um das Auge herum. Als Aufhängung nimmst du Büroklammern, die du auf die Rückseite klebst und mit Tape verstärkst.



KROKODIL- KANÄILEN

LEIDER LIEBLINGSFUTTER DES KROKODILS



DU BRAUCHST

- 1–3 Klorollen pro Figur •
- Klebepistole •
- wasserfester Filzstift in Schwarz •
- spitze Schere • Acrylfarbe • Pinsel •

1. Piraten-Poul (2 Klorollen):

Von der ersten Rolle schneidest du ca. $\frac{1}{3}$ ab. Drücke das kleinere Stück flach und schneide einen Hut daraus. Klebe die oberen Hutränder zusammen. In das größere Stück der Rolle schneidest du Zacken in den unteren Rand. Schneide auch von der zweiten Rolle $\frac{1}{3}$ ab. Das größere Stück schneidest du der Länge nach auf. Aus dem kleineren Stück schneidest du eine Augenklappe, einen Totenkopf und ein Auge aus und beklebst damit den Hut und das gezackte Klorollenstück. Jetzt kannst du alles, wie auf dem Foto zu sehen, zusammenstecken und anmalen.

2. Tennis-Tonny (2 Klorollen):

In den oberen Rand der ersten Klorolle schneidest du Fransen als Haare. Vom unteren Rand schneidest du vorn und hinten längliche Stücke aus, sodass zwei Beine links und rechts entstehen. Schneide einen Mund in die Rolle hinein. Aus der zweiten Klorolle schneidest du zwei Streifen von unterschiedlicher Breite als Haarband aus. Schneide auch eine Fliege und zwei Augen aus der Klorolle aus. Bemale die einzelnen Teile und klebe sie zum Schluss zusammen.

(Auf der nächsten Seite geht's weiter.)



TIPP:
Bastle noch mehr kratzbürstige Kanaillen!
Wie wäre es z. B. mit Trauer Traude
und Ulla Einauge hier? Noch mehr Ideen
findest du auf den nächsten Seiten.

