

Linda Chapman & Lee Weatherly

# Schattenwald-Geheimnisse

Im Bann der Fledermauselfen





SCHATTENWALD  
GEHEIMNISSE

IM BANN DER FLEDERMAUSELFEN



LINDA CHAPMAN  
LEE WEATHERLY

Mit Illustrationen  
von Timo Grubing

Aus dem Englischen  
von Bettina Spangler

cbj



cbj ist der Kinder- und Jugendbuchverlag  
in der Verlagsgruppe Random House



Verlagsgruppe Random House FSC® N001967  
Das für dieses Buch verwendete FSC®-zertifizierte Papier  
*Super Snowbright* liefert Hellefoss AS, Hokksund, Norwegen.

1. Auflage 2013

© 2013 für die deutschsprachige Ausgabe cbj, München

Alle deutschsprachigen Rechte vorbehalten

Die englische Originalausgabe erschien 2011 unter dem Titel

»Sophie and the Shadow Woods: The Bat Sprites«

bei HarperCollins Children's Books, London.

© Linda Chapman und Lee Weatherly 2011

Aus dem Englischen von Bettina Spangler

Cover- und Innenillustrationen: Timo Grubing

Umschlaggestaltung: Susanne Ulhorn, soo-graphics

cl · Herstellung: UK

Satz: KompetenzCenter, Mönchengladbach

Druck: GGP Media GmbH, Pößneck

ISBN: 978-3-570-15373-4

Printed in Germany

[www.cbj-verlag.de](http://www.cbj-verlag.de)

Ich danke den Leuten bei Harper Collins dafür, dass sie Sophie so liebevoll auf die Welt geholfen haben.

Mein besonderer Dank gilt Ann-Janine Murtagh dafür, dass sie sich schon sehr früh für eine Heldin wie Sophie begeistern konnte, und unseren brillanten Verlegerinnen, Harriet Wilson und Rose Harrow, für all ihre großartigen Ideen und Vorschläge.

Danke euch allen!





# Inhalt

*Der Schattenwald ... 9*

1 Sophie ... 12

2 Der Hinweis ... 22

3 Ein ungebetener Gast ... 33

4 Verstecke ... 43

5 Fledermausalarm ... 55

6 Schattenmagie ... 66

7 Im Hinterhalt! ... 76

8 Die Pforte ist geöffnet ... 87

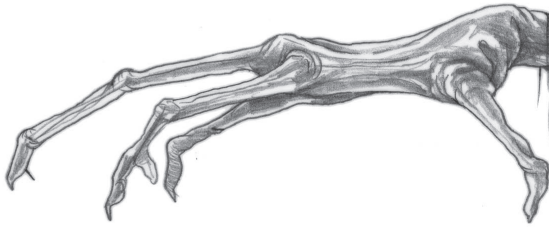
9 Erwarte stets das Unerwartete ... 97

10 Tief in den Wäldern ... 111

*Die Schattenakten ... 115*

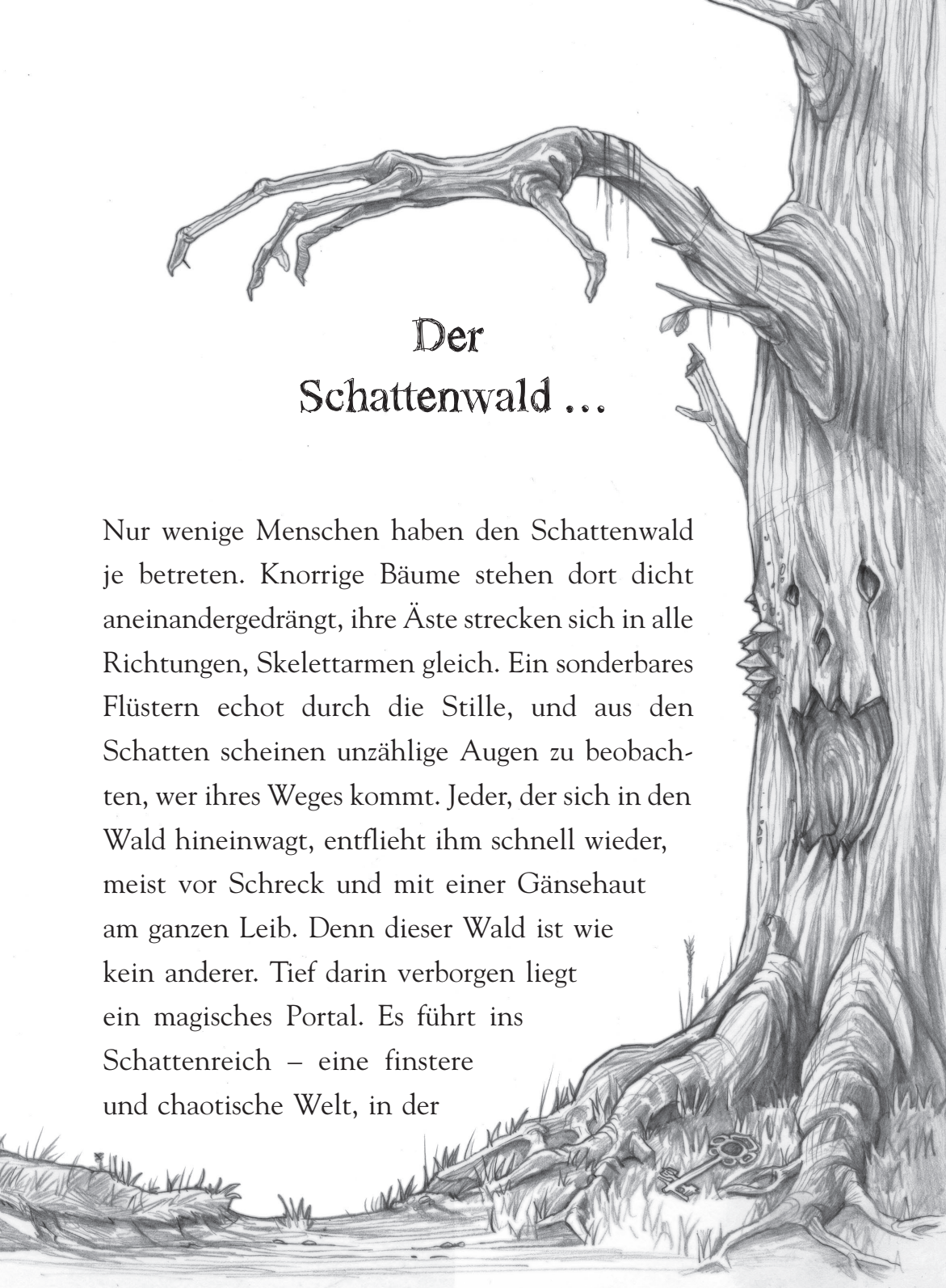






## Der Schattenwald ...

Nur wenige Menschen haben den Schattenwald je betreten. Knorrige Bäume stehen dort dicht aneinandergedrängt, ihre Äste strecken sich in alle Richtungen, Skelettarmen gleich. Ein sonderbares Flüstern echot durch die Stille, und aus den Schatten scheinen unzählige Augen zu beobachten, wer ihres Weges kommt. Jeder, der sich in den Wald hineinwagt, entflieht ihm schnell wieder, meist vor Schreck und mit einer Gänsehaut am ganzen Leib. Denn dieser Wald ist wie kein anderer. Tief darin verborgen liegt ein magisches Portal. Es führt ins Schattenreich – eine finstere und chaotische Welt, in der





bösartige Kreaturen wie Kobolde, Gespenster und Trolle leben.

Vor vielen Hundert Jahren konnten die Bewohner des Schattenreichs noch ungehindert zwischen unserer und jener Welt hin- und herwandern, doch die furchterregenden Wesen brachten so viel Angst und Schrecken in die Menschenwelt, dass man eines Tages beschloss, die Pforte zwischen den beiden Reichen für immer zu verschließen. Erst wusste niemand, wie dies gelingen könnte, bis ein Schmied mit magischen Fähigkeiten einen ehernen Schlüssel anfertigte und einen Juwel aus dem Schattenreich in dessen Griff einließ. Endlich konnten die Menschen sich von den Schattenwesen befreien. Der Schmied jagte so viele Schattenwesen, wie er finden konnte, zurück in das dunkle Schattenreich und versperrte das Portal, auf dass es sich nie mehr öffnen würde.

Von jenem Tag an war der Schmied der Wächter der Pforte, hütete den wertvollen Schlüssel und hinderte die wenigen in unserer Welt verbliebenen Schattenwesen daran, allzu viel Unheil anzurichten. Als er allmählich zu alt wurde, gab er seine Kräfte weiter an seinen Enkel, der seine



Macht wiederum an seinen Enkel vererbte. Seit Hunderten von Jahren schon wird nun das Amt des Wächters vom Großvater an seinen Enkelsohn vermacht. Und bisher war das Portal immer gut verschlossen geblieben.

Nun aber droht sich das Portal zum ersten Mal wieder zu öffnen. Denn den Schattenwesen ist es gelungen, den Schlüssel in ihren Besitz zu bringen! Zum Glück fehlte der Juwel im Griff, als er gestohlen wurde, sodass der Schlüssel seinen Dienst nicht tun konnte.

In unserer Welt sind insgesamt sechs Juwelen aus dem Schattenreich verborgen. Wenn die Schattengestalten auch nur einen einzigen von ihnen finden, müssen sie ihn nur in die Vertiefung legen, die in den Griff geschmiedet wurde, und das Portal wird sich öffnen. Dann werden die böartigen Schattenwesen in unsere Welt eindringen und überall Angst und Schrecken verbreiten.

Nur ein Mädchen hat die Macht, sie aufzuhalten ... sein Name ist Sophie Smith.



Linda Chapman

## **Schattenwald-Geheimnisse - Im Bann der Fledermauselfen**

Band 6

DEUTSCHE ERSTAUSGABE

Gebundenes Buch, Pappband, 128 Seiten, 15,5 x 21,0 cm

ISBN: 978-3-570-15373-4

cbj

Erscheinungstermin: November 2013

Das große Finale! Der letzte Band der Schattenwald-Geheimnisse

An ihrem zehnten Geburtstag erfährt Sophie von ihrem Großvater ein unglaubliches Geheimnis: Im Wald hinter ihrem Haus liegt die magische Pforte in die Schattenwelt verborgen. Und sie ist die neue Wächterin dieses geheimen Portals, das die gefährlichen Schattenwesen – die Tintenkappenkoblode, Sumpfschrecke und Fledermauselfen – davon abhält, in ihre Welt einzudringen und Unheil über die Menschen zu bringen. Doch wird sie dieser schwierigen Aufgabe gewachsen sein?

Fünf der magischen Schattenjuwelen haben Sophie und Sam bereits gefunden. Nur der sechste liegt noch irgendwo versteckt. Und Koboldkönig Ug weiß genau, dass dieser sechste Juwel seine letzte Chance ist, Herr über die Schattenwelt zu werden. Deshalb holt er sich diesmal die gefährlichen Fledermauselfen zu Hilfe – so furchterregende Wesen, dass selbst der mutigen Sophie das Herz in die Hose rutscht. Wird es den Kindern gelingen, den letzten Juwel zu finden und das Tor in die Schattenwelt für immer zu verschließen?