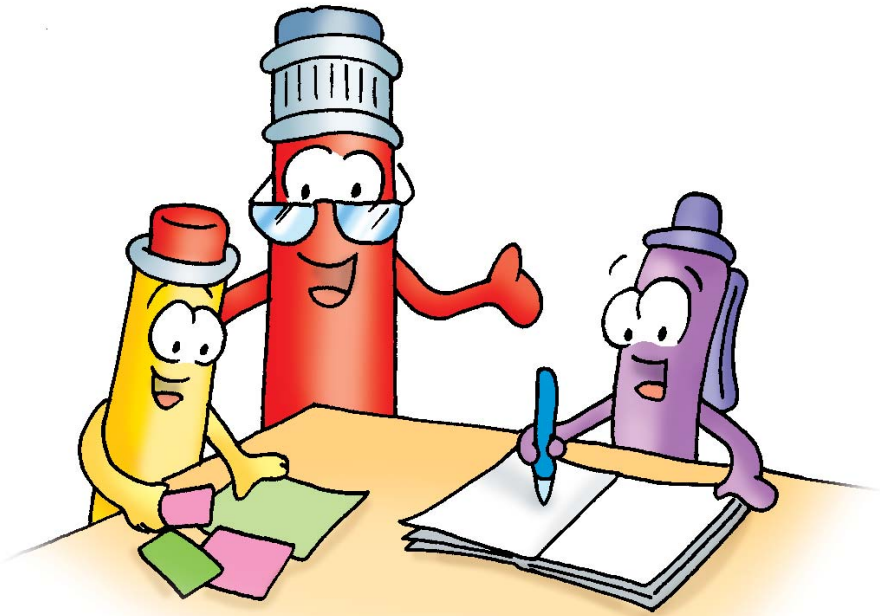
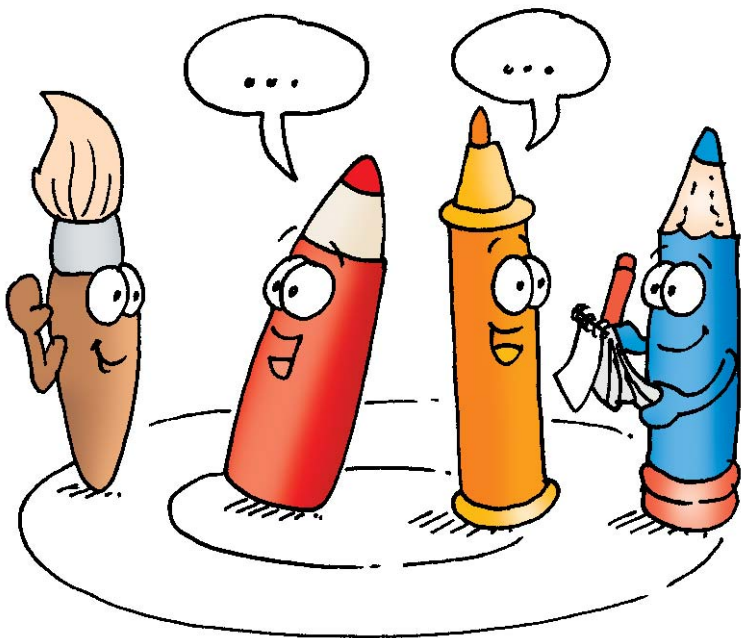




Einzelarbeit



Werkstattunterricht



Kugellager

Kugellager (Doppel-Stuhlkreis)

Material: Stühle in Klassenstärke, Papier/Heft und Stifte

Arbeits- und Sozialform: Partnergespräch im Stuhlkreis

Zeit: 10–15 Minuten

Ziele: Der Doppel-Stuhlkreis dient der Wissensabsicherung, -vermehrung und zum Abrufen von Vorwissen (z. B. zu den Themen Wasserkreislauf, Rechenverfahren, Wortarten, Rechtschreibregeln, Bundesländer usw.).

Ablauf: Die Kinder bilden einen kleinen Innenkreis und einen großen Außenkreis mit Stühlen oder Teppichfliesen. Es sitzen sich immer zwei Kinder gegenüber.

1. Der Außenkreis erzählt über das Thema und der Innenkreis hört zu.
2. Der Außenkreis rückt danach zwei Plätze nach links. Der Innenkreis erzählt über das Thema und der Außenkreis hört zu.
3. Der Außenkreis rückt danach wieder zwei Plätze nach links und erzählt über das Thema, während der Innenkreis zuhört. Usw. Die zuhörenden Kinder können sich auch Notizen auf Zetteln machen, die sie für die weiteren Erzählungen nutzen sollen.

Im Klassengespräch kann man zuletzt das erweiterte Wissen „abfragen“.

Lern-Tempo-Duett

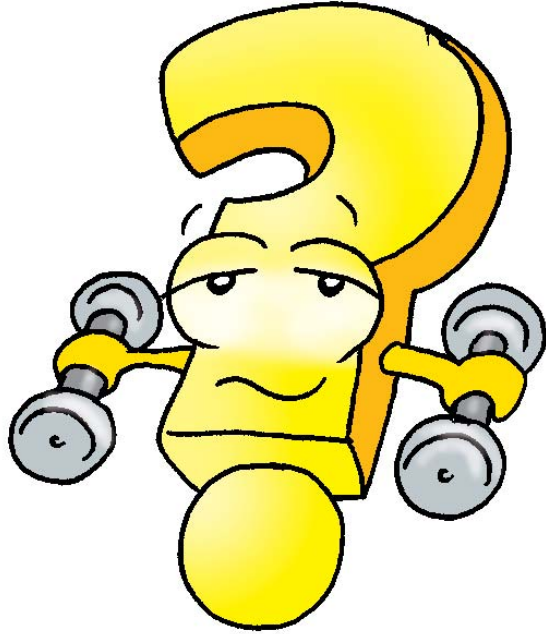
Material: 2 verschiedene Texte/Aufgaben, Fragen zur gemeinsamen Bearbeitung

Arbeits- und Sozialform: Einzelarbeit, dann Partnergespräch

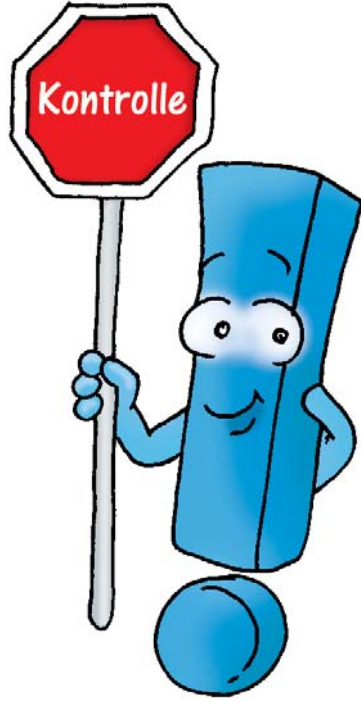
Zeit: 15–20 Minuten

Ziele: Austausch von Expertenwissen, bei dem das individuelle Lern- bzw. Arbeitstempo berücksichtigt wird.

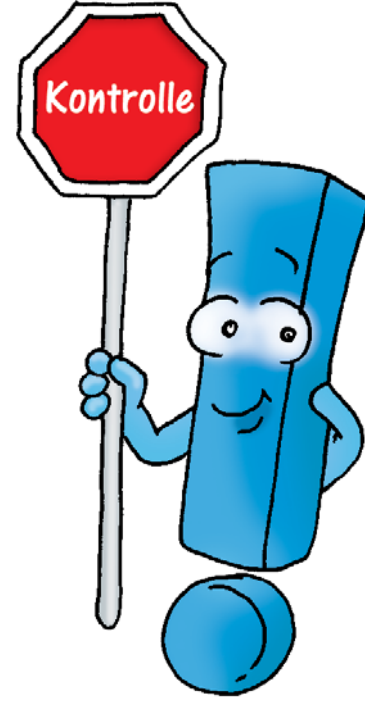
Ablauf: Die Kinder werden in zwei Gruppen geteilt und erhalten Aufgaben oder Texte zur Bearbeitung in Einzelarbeit. Wer seine Aufgabe beendet hat, geht zur Tafel und wartet auf ein Kind der anderen Gruppe. Zu zweit setzen sie sich an eine ruhige Stelle im Klassenzimmer und erklären sich gegenseitig die Inhalte ihrer Texte/Aufgaben (z. B. Haltung eines Hundes und Aussehen eines Hundes, ...). Danach beantworten sie gemeinsam Fragen und diskutieren über ihre Texte/Aufgaben. Ggf. können noch Transferaufgaben gemeinsam bearbeitet werden. Zuletzt lesen die Kinder die Texte ihrer Partner bzw. bearbeiten deren Aufgaben eigenständig.



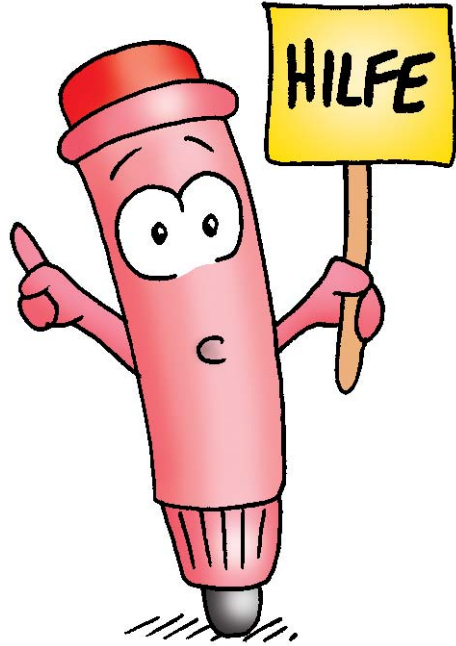
mittel



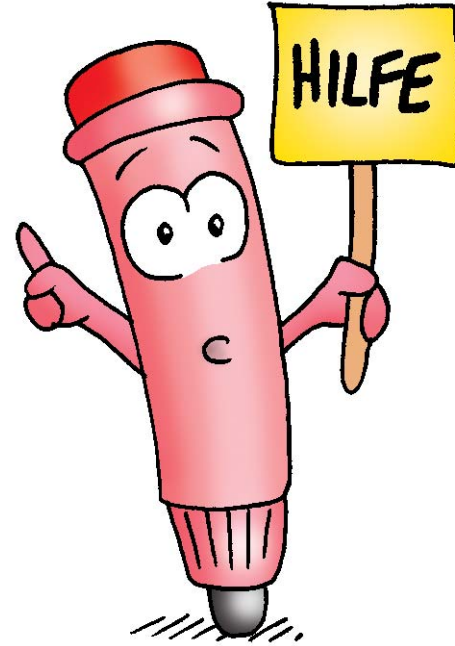
Kontrollstation



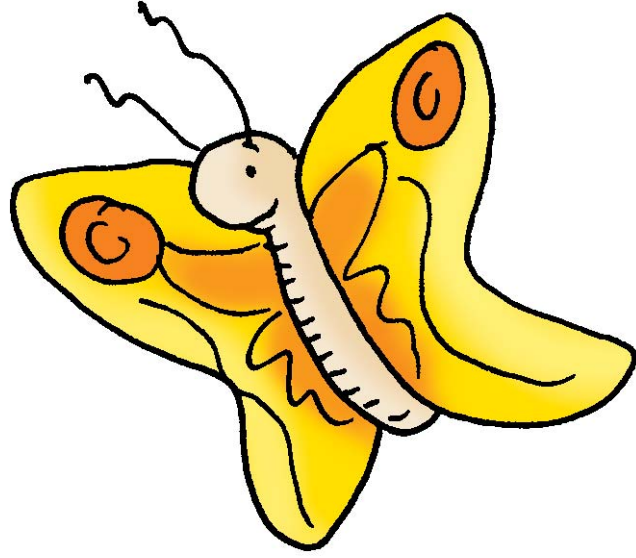
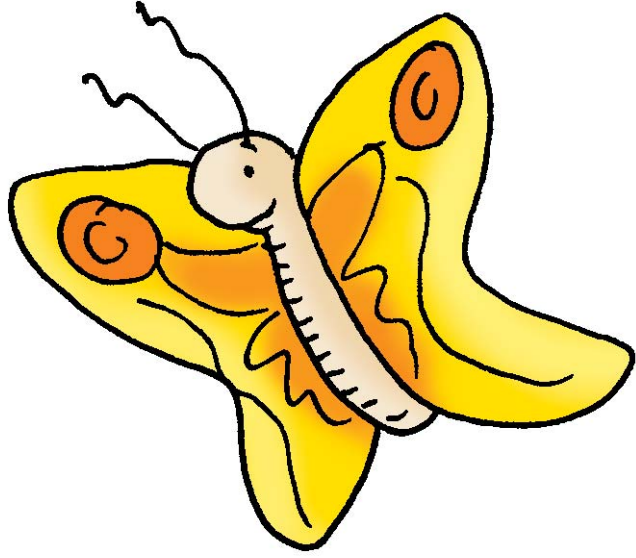
Kontrollstation



Ich brauche Hilfe!



Ich brauche Hilfe!





Spielecke



Spielecke