



▶ 34



▶ 48



▶ 38



▶ 16

INHALT

05	VORWORT	24	Empfang bei Ihrer Majestät	46	Vor dem Ball
06	Prinzessin Tausendschön	26	Dein erstes Schmuckkästchen	48	Tischlein deck dich!
08	Dornröschens Schloss	30	Zartrosa für das Gemach	51	Spieletipps
12	Königliches Gefährt	32	Kunterbunte Fächer	53	SO WIRD'S GEMACHT
16	Im Fabelwald	34	Luxustäschchen	54	VORLAGEN
20	Der Froschkönig	36	Schmuckköpfchen	63	QUICKFINDER
22	Die Prinzessin auf der Erbse	38	Prinzessinnenspiel	64	AUTORIN/IMPRESSUM
		42	Die gute Fee		



Prinzessin Tausendschön

begleitet vom König und Prinzen



**MOTIV-
HÖHE**
ca. 13 cm

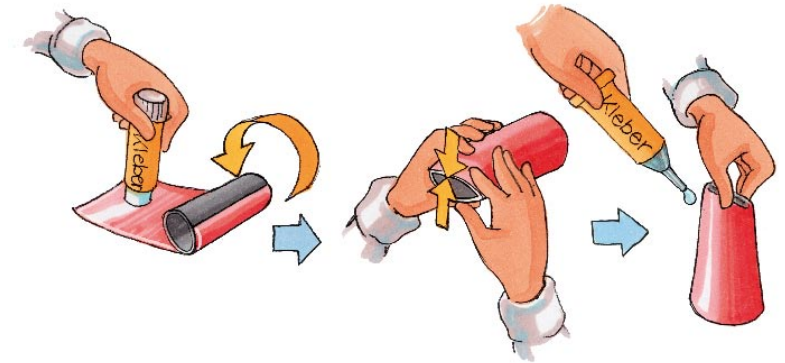
MATERIAL

- * Toilettenpapierrolle
- * Tonpapier in Rosa, 10 cm x 15 cm
- * Fotokartonreste in Hautfarbe und Gold
- * Pompon in Rosa, ø 7 mm
- * Wolle in Gelb
- * Filzblume in Rosa, ø 3,5 cm
- * Strassstein in Rosa
- * Filzstifte in Schwarz und Pink
- * Buntstift in Rosa

VORLAGE
Seite 54

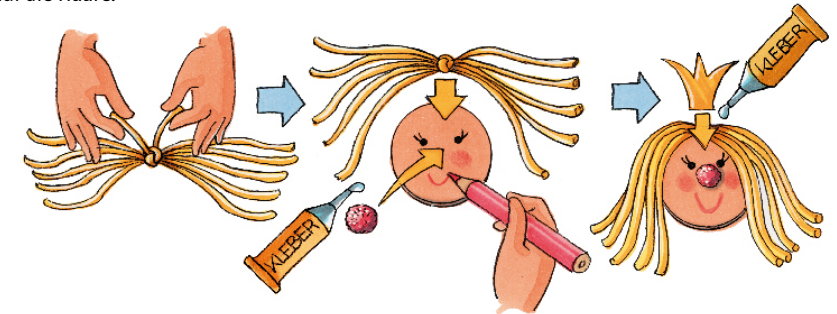
Prinzessin

1 Streiche das rosa Tonpapier mit Klebestift ein und klebe es um die Papierrolle. Drücke die Rolle an einem Ende zusammen und klebe sie fest. Drücke sie so lange zusammen, bis der Klebstoff getrocknet ist.



2 Übertrage die Vorlagen für den Kopf und die Krone auf Fotokarton und schneide sie aus.

3 Binde zehn Wollfäden (ca. 20 cm lang) in der Mitte zusammen und klebe sie oben auf den Kopf. Bemale das Gesicht mit Filz- und Buntstiften, klebe die Pomponnase auf und klebe die Krone auf die Haare.



4 Klebe den Kopf auf den zusammengedrückten Teil des Körpers und klebe noch das rosa Filzblümchen und den Strassstein an.

König und Prinz

Der König und der Prinz werden genauso wie die Prinzessin gebastelt.

1 Dem König wird ein bemalter weißer Streifen (1,5 cm x 15 cm) umgeklebt und er erhält Haare aus Islandmoos und Pomponknöpfe.

2 Der Prinz trägt stolz sein Schild aus goldenem Fotokarton, das mit Glitzerstift und Glitzerknopf verziert wurde. Sein Speer ist ein gekürztes Schaschlikstäbchen.



Die Prinzessin auf der Erbse

Besteht sie die Prüfung?

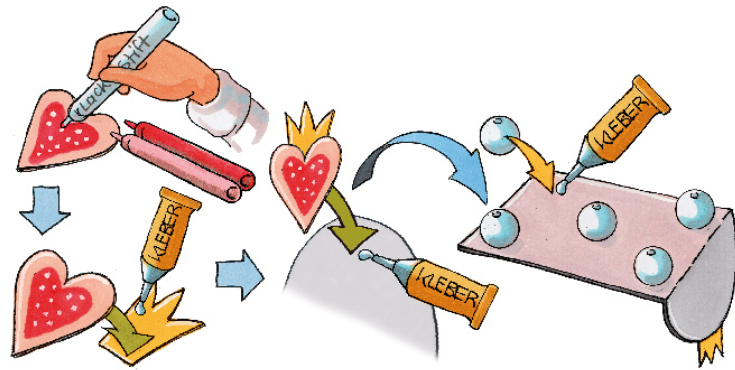
MOTIVHÖHE
ca. 10 cm

MATERIAL

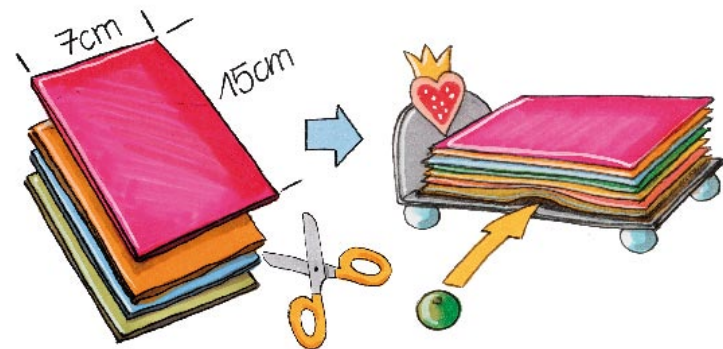
- * Glitterkarton in Weiß, A5
- * Fotokartonreste in Rosa und Gelb
- * Holzperlen, 5 x in Weiß, ø 1,8 cm, und 1 x in Grün, ø 1 cm (Erbse)
- * Filzreste in verschiedenen Farben
- * Filzstift in Rosa
- * Lackmalstift in Weiß

VORLAGE
Seite 54

- 1 Übertrage die Vorlage für das Bett auf Glitterkarton, für das Herz auf rosa und für die Krone auf gelben Karton. Alle Teile ausschneiden. Ritze die gestrichelte Linie am Bett mit einem spitzen Stift und einem Lineal ein und falte sie um.
- 2 Bemale das Herz mit dem Filzstift und dem Lackmalstift und klebe es auf die Krone. Klebe das Herz an das Bettende und klebe als Bettpfosten vier weiße Perlen unter das Bett. Klebe unter die Bettmitte die fünfte Perle.



- 3 Schneide aus den bunten Filzresten nach Belieben viele Matratzen (7 cm x 15 cm) zu und lege sie auf das Bett. Vergiss nicht, die grüne Perle als Erbse darunterzulegen, bevor sich deine Prinzessin schlafen legt!



MUSTERSEITE

