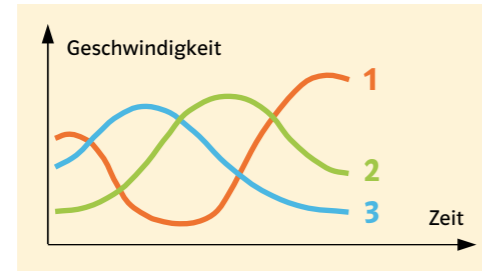


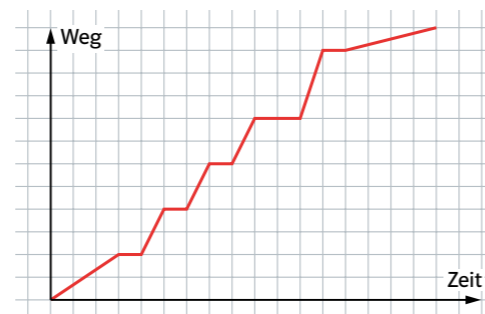
Bewegungsgeschichten



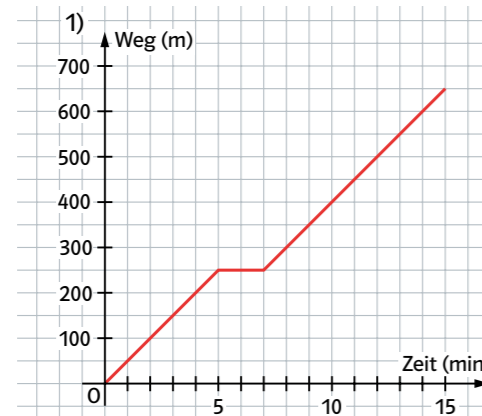
1 Der gelbe Achterbahnwagen saust durch das Tal. Mit jedem Meter Weg ändert sich seine Geschwindigkeit. Welche Linie (Linie 1, 2 oder 3) passt zum Geschwindigkeitsverlauf?



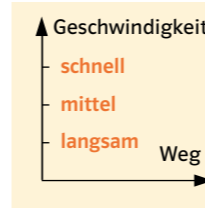
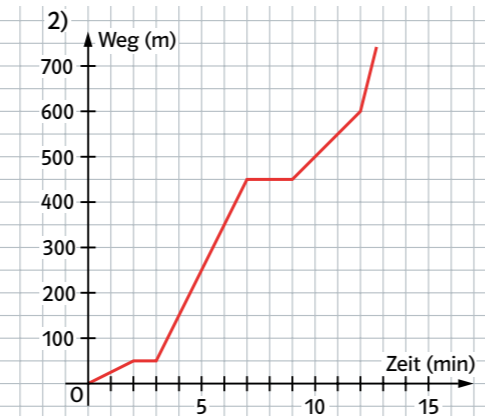
2 Tinas Schulweg: Von ihrer Wohnung geht sie zur Bushaltestelle, wartet kurz, steigt ein und steigt an der Haltestelle Schlossplatz aus. Sie wartet auf Vera und geht mit ihr bis zur Schule. Das Schaubild zeigt diese Bewegungsgeschichte. Wie viele Haltestellen ist Tina gefahren?



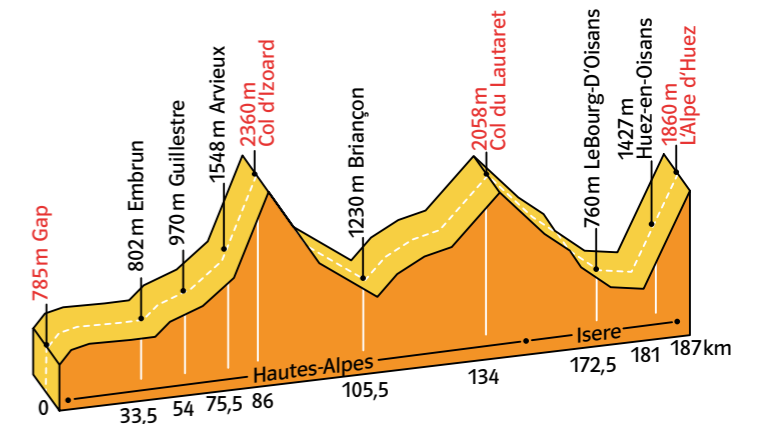
3 a) Erzähle zu jedem der unten abgebildeten Schaubilder eine Bewegungsgeschichte über den Schulweg.



b) Zeichne ein Schaubild zu deinem Schulweg. Lasse einen Partner oder eine Partnerin eine Geschichte zu deinem Schulweg schreiben.



4 Zu der Radsport-Bergetappe von Gap nach L'Alpe-d'Huez gehört das abgebildete Höhenprofil.
 a) Auf welcher Höhe liegt Gap?
 b) Wie lang ist die Etappe?
 c) Wie groß ist die Entfernung der beiden höchsten Pässe?



d) Was kannst du noch ablesen?
 e) Überlege, wann die Radfahrer besonders schnell bzw. besonders langsam sind. Zeichne ein Schaubild, das die Abhängigkeit der Geschwindigkeit vom Weg zeigt.

5 Motorradrennen sind nicht umweltschonend, aber oft spannend. Zu jedem der drei Kurse gehört ein Weg-Geschwindigkeits-Schaubild.
 a) Welches unten gezeigte Schaubild passt zum Rennkurs A?

b) Erkläre, wie du Schaubild und Rennkurs zuordnen kannst.
 c) Welche Schaubilder gehören zu den anderen Kursen?
 d) Entwirf selbst einen Rennkurs und skizziere den Geschwindigkeitsverlauf.

