



Bayerische Leitthemen

Bayern als Heimatraum

Verwaltungsgliederung
Bayern: 2
Größe und Naturräume
Bayern: 3
Deutschland: 12-13
Topographie, wichtige Flüsse, Städte und Verkehrswege
Bayern: 3, 4-5, 6-7, 13

Bayern in Deutschland und Europa

Ein Land in Deutschland
Deutschland: 39.4
Bayerische Firmen in ganz Deutschland und Europa
Welt: 147.4

Absolutismus

Höfische Repräsentation und fürstlicher Absolutismus in Bayern
Deutschland: 35.4

Deutschland im 19. Jahrhundert

Bayern im Kaiserreich
Deutschland: 36.2

Konfessionelles Zeitalter

Dreißigjähriger Krieg und die Folgen im Raum des heutigen Bayern
Deutschland: 35.2-4

Französische Revolution und die Folgen

Entstehung des modernen Bayern
Deutschland: 35.4, 36.1

Region und Umwelt

Vom Menschen geprägte Landschaft
Bayern: 9
Vom Menschen geschützte Landschaft
Bayern: 12.2
Umweltschutz
Bayern: 12.2,
Deutschland: 19.4

Stadt und Land

Landeshauptstadt München
Bayern: 10.1-2
Bevölkerungsdichte
Bayern: 12.1
Zentralität der Städte
Bayern: 12.1

Tourismus und Freizeit

Angebote, Möglichkeiten und Gestaltung
Bayern: 13
Deutschland: 27.5

Umwelt: siehe Region und Umwelt

Wasser

Wasservorkommen in Bayern
Deutschland: 19.1
Kommunale Wasserversorgung und Abwasserbeseitigung
Deutschland: 19.4

Wirtschaftsräume

Agrarischer Produktionsraum
Bayern: 9
Deutschland: 17.4-6
Industrielle Schwerpunkträume
Bayern: 10.1, 11
Deutschland: 23.7-8
Zentren des Dienstleistungssektors
Bayern: 11

München



Forschungszentrum München-Neuperlach



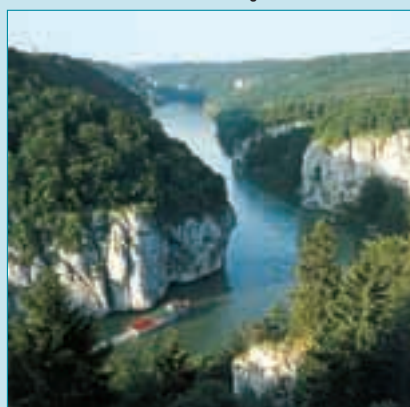
Mühle im Oberpfälzer Wald



Kloster Ettal



Donaudurchbruch bei Weltenburg



Karten zum Heimatraum Bayern

Verwaltungsgliederung im Freistaat Bayern, 1:1,75 Mio	2
Physische Übersicht von Bayern: Höhenschichten und Höhenprofil, 1:1,75 Mio	3
Landschaften in Bayern (Nordteil), 1:750 000	4-5
Landschaften in Bayern (Südteil), 1:750 000	6-7
Bayern und Süddeutschland, 1:1,5 Mio	Deutschland 12-13
Niederschläge und Temperaturen in Bayern	
Jahresniederschläge: Langjährige Mittelwerte	8.1
Jahrestemperaturen: Langjährige Mittelwerte	8.2
Landwirtschaft in Bayern	
Landwirtschaft: Anbauggebiete, Produkte und Verarbeitung	9
Umstellung eines traditionellen Hofes auf einen Biobauerhof im Unterallgäu	Deutschland 17.4-6
Landeshauptstadt und Wirtschaftsraum München	
Wirtschaftsraum München	10.1
Entwicklung der Hightechstandorte im Raum München zwischen 1970 und 2002	Deutschland 23.7-8
Infrastruktur der Innenstadt von München	10.2
Wirtschaft in Bayern	
Bergbau, Energie, Industrie und Dienstleistung	11
Mitarbeiter in aller Welt: Beispiel für Globalisierung	Deutschland 147.4
Bevölkerung, Umwelt und Wasser in Bayern	
Bevölkerungsdichte und Zentralität	12.1
Diagramm zur Bevölkerungsentwicklung seit 1900	12.1
Umwelt und Naturschutz	12.2
Wassergewinnung in Deutschland	Deutschland 19.1
Gewässerschutz in Oberbayern	Deutschland 19.4
Tourismus, Freizeit und Verkehr in Bayern	
Tourismus und Verkehr	13
Freizeitgestaltung in München	Deutschland 27.5
Namenregister für Bayern	14-16

2 Inhaltsübersicht nach Leitthemen

► **Diese Themen sind für den fächerübergreifenden Unterricht empfohlen**
Die angegebene Ziffer kennzeichnet vor dem Punkt die Seitenzahl im Atlas sowie nach dem Punkt die Kartennummer auf der Atlasseite

A

- **Absolutismus**
Deutschland: 28.4, 35.3-4
Europa: 67.3-5
Asien: 93.1
- **Ägypten**
Afrika: 82.1, 83.1, 85.1-5
- **Alpen: Nutzung eines Hochgebirges**
Europa: 61.4, 61.6
- **Altertum: Europas Wurzeln**
Deutschland: 34.1
Europa: 64.1-5, 65.6-7
- **Arbeiten und Leben**
Deutschland: 22.1-3, 23.4-8, 28.1-4, 30.2-4, 33.3-4
Europa: 54.1-2, 55.3-5

B

- **Bedrohung durch Naturkräfte**
Asien: 101.8-9, 105.7
Amerika: 126.1
Welt: 140.1-2
- **Benachteiligte Gebiete**
Deutschland: 23.4-5, 32.4, 33.3-4
- **Bevölkerungsentwicklung und Migration**
Deutschland: 20.2, 32.3-4, 33.1-2
Europa: 63.1-4, 64.1, 65.7, 67.4, 71.5
Afrika: 83.1
Asien: 87.2, 100.1, 100.3, 102.3-4, 104.1
Amerika: 112.1-4, 113.2, 113.4, 120.2, 121.1-3
Welt: 149.1-2

- **Boden**
Deutschland: 15.4-6, 16.1, 17.6
Europa: 50.3-5
Afrika: 83.2
Welt: 142.1

C

- **China - auf dem Weg zur Weltmacht**
Asien: 102.3-6, 103.7-10
- **Demokratische Ordnung**
Deutschland: 31.9, 32.1, 36.1, 37.3, 38.3
Europa: 73.3, 64.4
Welt: 158.2
- **Deutschland im 19. Jahrhundert**
Deutschland: 20.1, 22.1, 30.1, 36.1-2
Europa: 55.3, 68.1-2
- **Deutschland von der Teilung zur Einheit**
Deutschland: 31.5-6, 38.1-3, 39
- **Dienstleistungsgesellschaft: Strukturwandel in Deutschland**
Deutschland: 22.2-3, 23.4-5, 23.7-8

E

- **Eine Welt**
Deutschland: 33.1
Afrika: 81.2, 82.1-3, 83.2-4, 84.3
Asien: 97.1-6, 100.1-4, 101.5-10, 102.3-6, 105.6
Welt: 141.1-2, 142.1-2, 143.1-2, 146.1-2, 147.3-4, 148.1, 149.1-2, 150.1-2, 151.4, 152.1, 153.3-4
- **Einigkeit und Recht und Freiheit**
Deutschland: 36.1
- **Eiszeit**
Deutschland: 14.1-2
Europa: 50.1
Welt: 137.6
- **Energie und Umwelt**
Deutschland: 23.6, 24
Europa: 53.4, 57
Asien: 91.2
Amerika: 126.3-4
Welt: 144.1-2, 145.3-7
- **Entwicklungsländer und Entwicklungspolitik: Probleme und Chancen**
Afrika: 81.2, 85.3-5
Asien: 100.1-4, 101.5-10
Amerika: 126.2-4
Welt: 149.1-2, 152.1, 153.3
- **Erbe des Nationalsozialismus**
Deutschland: 38.1-3
Europa: 71.4-6
- **Erde und Sonnensystem**
Vorderer Einband 1-9
- **Erdkruste in ständigem Wandel**
Asien: 105.7
Welt: 136.1-4, 137.5, 140.1
- **Erkundung eines landwirtschaftlichen Betriebes**
Deutschland: 17.4-6

- **Erschließung neuer Räume**
Deutschland: 34.2
Asien: 93.1
Amerika: 112.1-2, 121.1-2, 126.3-4, 127.2-5
- **Europa auf dem Weg zur Einheit**
Europa: 71.7, 72.1, 73.2-5
Welt: 146.1-2, 158.2
- **Europa deckt den Tisch**
Europa: 52.1, 53.2-3
- **Europa und die Europäische Union**
Europa: 71.7, 72.1, 73.2-5

F

- **Flucht aus der Heimat**
Deutschland: 33.2
Europa: 63.3-4, 67.4, 71.5
Asien: 100.1
Welt: 149.2
- **Französische Revolution und ihre Folgen**
Europa: 67.5, 68.1-2
- **Freiheit und Einheit**
Deutschland: 36.1-2
Europa: 68.1-2
- **Freizeit und Tourismus**
Deutschland: 26.1, 27.2-5
Europa: 60.1-3, 61.4-6
Welt: 148.1
- **Fremde Menschen - andere Menschen**
Deutschland: 33.1-2, 34.1
Europa: 66.1-4
- **Friedenssicherung und Konfliktbewältigung**
Europa: 63.3-4, 71.7
Asien: 97.1-6
Welt: 152.1, 156.3, 158.2
- **Frühzeit, Vor- und Frühgeschichte**
Europa: 50.1
Welt: 137.6

G

- **Gefährdete Lebensräume**
Europa: 53.4
Welt: 140.1-2, 141.1-2
- **Gemäßigte Zone**
Deutschland: 14.3-4
Asien: 92.3
Amerika: 119.1, 119.3-4
Welt: 138.1
- **Gewalt**
Deutschland: 36.2, 37.4
Europa: 67.5, 69.2-3, 70.2-3
Welt: 156.1, 157.2-6
- **Glaubensspaltung**
Deutschland: 35.1-3
- **Globalisierung → Internationale Zusammenarbeit**
Welt: 146.2, 147.3-4, 158.2, 159.3
- **Grenzen des Wachstums**
Deutschland: 17.4-6
Afrika: 83.1-2, 84.3
Asien: 100.2-3, 101.5, 102.3-4
Amerika: 126.3-4
Welt: 141.1-2, 144.1-2, 142.2, 143.1-2, 149.1
- **Griechenland und Polis**
Europa: 64.1-4

I

- **Imperialismus und Erster Weltkrieg**
Deutschland: 36.2
Europa: 69.1-3
Afrika: 82.2
Amerika: 112.2, 112.4
Welt: 155.3, 156.1
- **Indien: Vielfalt eines Landes**
Asien: 100.1-4, 101.5-7
- **Industrialisierung**
Deutschland: 20.1-2, 22.1-2, 30.2-4
Europa: 55.3-4, 63.1
- **Industrie, Bergbau, Dienstleistungen → Wirtschaft**
Deutschland: 21.3, 22.1-3, 23.6-8, 24
Europa: 54.1-2, 55.3-5, 56, 57
Afrika: 81.1
Asien: 90-91, 91.1-2, 100.4, 102.5-6, 103.7, 103.9-10, 105.5-6, 101.10
Amerika: 118, 119.1-2, 119.5, 125
Welt: 146.1-4
- **Industriegebiete: Krise und Wandel**
Deutschland: 20.1-2, 22.1-3, 23.4-5, 23.7-8
Europa: 55.5
- **Internationale Zusammenarbeit → Globalisierung**
Welt: 146.2, 147.3-4, 158.2, 159.3
- **Islam und arabisches Weltreich**
Europa: 66.4
Asien: 97.2-6
Welt: 150.1-2, 151.3-4

J

► **Japan: Grundlagen wirtschaftlicher Entwicklung**
Asien: 90-91, 104.1-4, 105.5-7

K

- **Kaiserreich unter Bismarck**
Deutschland: 36.2
- **Kalter Krieg**
Deutschland: 38.2
Europa: 71.4
Afrika: 82.3
Welt: 157.2-6
- **Kalte Zone**
Asien: 91.2
Amerika: 114.1
Welt: 138.1
- **Karl der Große**
Europa: 66.1
- **Katastrophen**
Asien: 101.8-9, 105.7
Amerika: 126.1
Welt: 140.1-2
- **Kindheit, Alter, Familie, Gemeinschaft**
Deutschland: 28.1-3, 30.2-4
- **Klima- und Klimazonen**
Deutschland: 14.3-4
Europa: 43.1-3
Afrika: 84.1-2
Asien: 89.1-3
Welt: 138.1, 139.2-5, 178.1-4, Vorderer Einband 2-5, hinterer Einband 1-6
- **Kohleabbau verändert die Landschaft**
Deutschland: 23.6
- **Konfessionelles Zeitalter**
Deutschland: 35.1-3
Europa: 67.4
- **Kolonialismus und Europäisierung der Welt**
Afrika: 81.2, 82.1-3, 83.3
Asien: 93.1-3, 102.1-2
Amerika: 112.1-4
Welt: 154.1-2, 155.3

L

- **Landwirtschaft: von der Agrarfabrik zum Ökohof**
Deutschland: 16.1, 17.2-6, 19.4
- **Landwirtschaft und HighTech**
Deutschland: 17.2
Europa: 53.2-3
Amerika: 119.3-4
- **Leben ohne Auto**
Deutschland: 20.1-2, 25.1-2, 27.3, 29.6-7
Europa: 55.3, 58.1-2
- **Lebensformen und Herrschaftsordnungen im Mittelalter**
Deutschland: 15.4-6, 28.1-3, 34.2-4
Europa: 66.1-4
- **Leben unter extremen Bedingungen**
Afrika: 83.2, 84.3
Asien: 101.8-9
Amerika: 114.1, 121.1
- **Lebensraum und Verkehr**
Deutschland: 25.1-4, 26.1, 31.8
Europa: 54.1-2, 58.1-3, 59.4
Asien: 93.1, 105.5
- **Luft**
Deutschland: 23.4-5
Asien: 91.2
Welt: 138.1, hinterer Einband 4-6
- **Medien und Informationsquellen**
Deutschland: 32.2
Welt: 153.4
- **Menschenrechte und Demokratie**
Deutschland: 36.1, 37.4, 38.3
Amerika: 121.1-3
Welt: 149.2, 152.2, 158.2
- **Migration in der Geschichte**
Deutschland: 20.2
Europa: 65.7, 67.4, 71.5
Amerika: 112.1, 121.1-2
- **Mittelalter**
Deutschland: 15.1, 15.4-6, 28.1-3, 34.2-4
Europa: 50.3-4, 54.2, 66.1-4, 67.1-2
- **Mobilität und Kommunikation**
Deutschland: 25.2
Europa: 58.1-2
Welt: 153.4

M

- **Müll**
Deutschland: 19.3
- **Multikulturelle Gesellschaft**
Deutschland: 33.1
Amerika: 120.2, 121.3
Welt: 151.4

N

- **Napoleons Herrschaft und ihre Folgen**
Deutschland: 36.1
Europa: 68.1-2
- **Nationalsozialismus**
Deutschland: 37.4
Europa: 70.1-3, 71.5-6
Welt: 157.1
- **Nationalstaaten in Europa**
Deutschland: 36.1-2
Europa: 68.2
- **Natur und Freizeit**
Deutschland: 18.3, 27.4
Europa: 61.4
- **Natur: Verantwortungsvoller Umgang**
Deutschland: 15.1-6, 17.4-6, 18.4, 19.3-4, 27.2
Europa: 50.3-5, 51.3, 53.4
Asien: 91.2
Amerika: 126.2
- **Naturkräfte formen das Norddeutsche Tiefland**
Deutschland: 14.1-2, 15.1-3
- **Naturraum Küste**
Deutschland: 15.1-3, 27.2
Europa: 53.5
- **Naturschutz**
Deutschland: 18.4, 27.2
Europa: 53.5

O

- **Ökologie und Ökonomie**
Deutschland: 17.4-6, 18.1-2, 19.3-4, 23.4-6
Europa: 53.4-5, 57
Asien: 91.2
Amerika: 126.2-4
Welt: 141.1-2, 144.1-2, 145.3-7

R

- **Raumentwicklung in Europa**
Europa: 73.3-5
- **Reformation: Streit um Glauben und Gerechtigkeit**
Deutschland: 35.1-3
Europa: 67.4
- **Reisen**
Deutschland: 25.1-4, 26.1, 27.2-5
Europa: 59.4
Asien: 101.10
Welt: 148.1
- **Religionen: Begegnung von Judentum, Christentum und Islam**
Europa: 63.3-4, 66.4
Asien: 97.2-5
Welt: 150.1-2, 151.3-4
- **Revolutionen als Grundlage der Moderne**
Europa: 67.1, 68.1-2
Amerika: 112.2
- **Rohstoffe**
Deutschland: 21.3, 22.1-3, 23.6
Europa: 56, 57
Afrika: 81.1
Asien: 90-91, 91.2
Amerika: 118, 125
Welt: 144.1
- **Rohstoffe für die Industrie Europas**
Europa: 55.3, 56, 57
- **Römisches Reich**
Deutschland: 19.2, 34.1
Europa: 54.1, 64.5, 65.6-7
- **Russland und GUS**
Asien: 90-91, 91.1-2, 92.2-3, 93.1-3

S

- **Savannen**
Afrika: 83.2, 83.4, 84.4
- **Stadt und Land - Leben früher und heute**
Deutschland: 15.4-6, 28.1-4, 29.5, 30.1-4
Europa: 62.1-3, 64.3-5
Afrika: 85.3-5
Asien: 101.5-7
Amerika: 120.1-4, 127.1-6
- **Stadt- und Siedlungsräume**
Deutschland: 27.5, 29.7, 30.1-4, 31.7-9
Europa: 62.1-3
Afrika: 85.3-5
Asien: 92.2
Amerika: 120.1-4, 127.1-6

T

- **Technik**
Europa: 55.3-4, 67.1-2
- **Totalitäre Herrschaft**
Deutschland: 37.4
Europa: 70.1-3
- **Tourismus**
Deutschland: 26.1, 27.2-5
Europa: 60.1-3, 61.4-6, 62.1-3
Afrika: 84.4
Asien: 101.10
Welt: 148.1

► **Tropischer Regenwald**
Afrika: 83.4, 84.4
Deutschland: 36.1
Amerika: 126.2-4

U

- **Umweltbelastung durch die moderne Gesellschaft**
Deutschland: 18.1-3, 19.3-4, 23.6
Europa: 53.4
Asien: 91.2, 92.3
Amerika: 126.3-4
Welt: 141.1-2, 142.1, 145.3-7
- **Umweltprobleme durch Stickstoffverbindungen**
Deutschland: 17.6, 18.1-2, 19.4
- **Urlaub in Europa**
Europa: 60.1-3, 61.4-6, 62.1-3

V

- **Vegetationszonen**
Europa: 50.2
Afrika: 83.2-4, 84.4
Welt: 138.1
- **Vereinigte Staaten von Amerika**
Amerika: 112.1-2, 116, 118, 119.2-5, 120.1-4, 121.1-3
- **Verkehr**
Deutschland: 25.1-4, 29.7
Europa: 58.1-3, 59.4, 61.4
Asien: 105.5
Amerika: 120.4
Welt: 148.1
- **Versorgung und Entsorgung**
Deutschland: 19.1-4
Europa: 53.4
Amerika: 119.3





W

- **Warme Zone**
Afrika: 83.2-4, 84.1-4
Welt: 138.1
- **Wasser**
Deutschland: 18.1-2, 19.1-4
Europa: 53.3-5
Afrika: 81.2
Asien: 91.2, 97.1-2
Amerika: 119.3-4
Welt: 141.2, 143.1
- **Weltmächte entstehen und vergehen**
Europa: 71.4
Asien: 93.1-3
Amerika: 121.1
Welt: 157.2-6, 158-159
- **Weltmeere: Bedrohter „Kontinent“**
Europa: 53.4
Welt: 141.2
- **Weimarer Republik**
Deutschland: 37.3
- **Wende zur Neuzeit**
Europa: 67.1-2
Amerika: 112.3
Welt: 154.1
- **Wirtschaft → Industrie, Bergbau, Dienstleistungen**
Deutschland: 21.3, 22.1-3, 23.6-8, 24
Europa: 54.1-2, 55.3-5, 56, 57
Afrika: 81.1
Asien: 90-91, 91.1-2, 100.4, 102.5-6, 103.7, 103.9-10, 105.5-6, 101.10
Amerika: 118, 119.1-2, 119.5, 125
Welt: 146.1-2, 147.3-4

- **Wirtschaftspolitik in Deutschland und Europa**
Deutschland: 21.3, 23.4-8
Europa: 73.4-5
- **Wüsten und Trockenräume**
Afrika: 83.2, 83.4, 84.1-3, 85.2
Welt: 138.1
- **Zarenreich und Sowjetunion**
Asien: 93.1-2
- **Zeit**
Welt: 148.2
Vorderer Einband.1-9
- **Zukunftsperspektiven**
Deutschland: 15.1-2, 17.4-6
Europa: 53.2-3, 73.3-4
Amerika: 119.3-4
Welt: 158.2-3

- **Zusammenleben mit Menschen anderer Kulturen**
Deutschland: 33.1-2
Europa: 63.3-4
Amerika: 112.1, 120.2, 121.3
Welt: 151.3-4, 152.1-2
- **Zweiter Weltkrieg**
Deutschland: 37.4
Europa: 70.2-3, 71.5-6
Welt: 157.1

Inhaltsübersicht nach Regionen

NAVIGATION durch den Atlas	Inhaltsübersicht nach Leitthemen	2
ERSCHLIESSUNGSHILFEN für den Atlas	Inhaltsübersicht nach Regionen	3
EINFÜHRUNG in den Atlas	Zeitsäule zur Geschichte	Vorderer Klappe
	Generallegende	Hinterer Klappe
	Namenregister	160
	Vom Luftbild zur Karte am Beispiel Gotha	4
	Orientierung auf der Erdkugel und im Gradnetz	4
	Orientierung im Atlas	4
	Vier unterschiedliche Kartentypen	5
	Deutschland	6
	Europa	40
	Kontinente Polargebiete	74
	Welt	130
Weltall und Wetter	Sonnensystem, Jahreszeiten, Milchstraße und Weltall	Vorderer Einband
	Satellitenbild, Erdatmosphäre, Strahlung	178
	Wetterkarten	Hinterer Einband

3



Leitthemen



► Diese Themen sind für den fächerübergreifenden Unterricht empfohlen

- **Absolutismus**
28.4, 35.3-4
Altertum: Europas Wurzeln
34.1
- **Arbeiten und Leben**
22.1-3, 23.4-8, 28.1-4, 30.2-4, 33.3-4
Benachteiligte Gebiete
23.4-5, 32.4, 33.3-4
- **Bevölkerungsentwicklung und Migration**
20.2, 32.3-4, 33.1-2
- **Boden**
15.4-6, 16.1, 17.6
- **Demokratische Ordnung**
31.9, 32.1, 36.1, 37.3, 38.3
Deutschland im 19. Jahrhundert
20.1, 22.1, 30.1, 36.1-2
- **Deutschland von der Teilung zur Einheit**
31.5-6, 38.1-3, 39
- **Dienstleistungsgesellschaft: Strukturwandel in Deutschland**
22.2-3, 23.4-5, 23.7-8
- **Eine Welt**
33.1
Einigkeit und Recht und Freiheit
36.1
Eiszeit
14.1-2
- **Energie und Umwelt**
23.6, 24
Erbe des Nationalsozialismus
38.1-3
Erkundung eines landwirtschaftlichen Betriebes
17.4-6
- **Erschließung neuer Räume**
34.2
- **Flucht aus der Heimat**
33.2
- **Freiheit und Einheit**
36.1-2
- **Freizeit und Tourismus**
26.1, 27.2-5
- **Fremde Menschen - andere Menschen**
33.1-2, 34.1
- **Gemäßigte Zone**
14.3-4
- **Gewalt**
36.2, 37.4
Glaubensspaltung
35.1-3
Grenzen des Wachstums
17.4-6
- **Imperialismus und Erster Weltkrieg**
36.2
- **Industrialisierung**
20.1-2, 22.1-2, 30.2-4
Industrie, Bergbau, Dienstleistungen →
Wirtschaft
21.3, 22.1-3, 23.6-8, 24
- **Industriegebiete: Krise und Wandel**
20.1-2, 22.1-3, 23.4-5, 23.7-8
Kaiserreich unter Bismarck
36.2
Kalter Krieg
38.2
- **Kindheit, Alter, Familie, Gemeinschaft**
28.1-3, 30.2-4
- **Klima- und Klimazonen**
14.3-4
Kohleabbau verändert die Landschaft
23.6
Konfessionelles Zeitalter
35.1-3
- **Landwirtschaft: von der Agrarfabrik zum Ökohof**
16.1, 17.2-6, 19.4
- **Landwirtschaft und HighTech**
17.2
- **Leben ohne Auto**
20.1-2, 25.1-2, 27.3, 29.6-7
Lebensformen und Herrschaftsordnungen im Mittelalter
15.4-6, 28.1-3, 34.2-4
- **Lebensraum und Verkehr**
25.1-4, 26.1, 31.8
- **Luft**
23.4-5
- **Medien und Informationsquellen**
32.2
- **Menschenrechte und Demokratie**
36.1, 37.4, 38.3
- **Migration in der Geschichte**
20.2
Mittelalter
15.1, 15.4-6, 28.1-3, 34.2-4
- **Mobilität und Kommunikation**
25.2
Müll
19.3
- **Multikulturelle Gesellschaft**
33.1
- **Napoleons Herrschaft und ihre Folgen**
36.1
- **Nationalsozialismus**
37.4
Nationalstaaten in Europa
36.1-2
- **Natur und Freizeit**
18.3, 27.4
- **Natur: Verantwortungsvoller Umgang**
15.1-6, 17.4-6, 18.4, 19.3-4, 27.2
Naturkräfte formen das Norddeutsche Tiefland
14.1-2, 15.1-3
Naturraum Küste
15.1-3, 27.2
Naturschutz
18.4, 27.2
- **Ökologie und Ökonomie**
17.4-6, 18.1-2, 19.3-4, 23.4-6
Reformation: Streit um Glauben und Gerechtigkeit
35.1-3
- **Reisen**
25.1-4, 26.1, 27.2-5
- **Rohstoffe**
21.3, 22.1-3, 23.6
- **Römisches Reich**
19.2, 34.1
- **Stadt und Land - Leben früher und heute**
15.4-6, 28.1-4, 29.5, 30.1-4
- **Stadt- und Siedlungsräume**
27.5, 29.7, 30.1-4, 31.7-9
- **Totalitäre Herrschaft**
37.4
Tourismus
26.1, 27.2-5
- **Umweltbelastung durch die moderne Gesellschaft**
18.1-3, 19.3-4, 23.6
- **Umweltprobleme durch Stickstoffverbindungen**
17.6, 18.1-2, 19.4
- **Verkehr**
25.1-4, 29.7
Versorgung und Entsorgung
19.1-4
- **Wasser**
18.1-2, 19.1-4
Weimarer Republik
37.3
Wirtschaft → Industrie, Bergbau, Dienstleistungen
21.3, 22.1-3, 23.6-8, 24
- **Wirtschaftspolitik in Deutschland und Europa**
21.3, 23.4-8
- **Zukunftsperspektiven**
15.1-2, 17.4-6
- **Zusammenleben mit Menschen anderer Kulturen**
33.1-2
Zweiter Weltkrieg
37.4

Heinrich VI in einer mittelalterlichen Buchmalerei



Brandenburger Tor im November 1989, Berlin



Bundestagsitzung im Berliner Reichstag



Chemielaborantin



Deutschland



Auf einen Blick

Deutschland: Höhenschichten, 1:3 Mio **8**
Deutschland: Landschaften, 1:3 Mio **9**

Großräume und thematische Karten

Deutschland (Nordteil): Landschaften, 1:1,5 Mio **10 – 11**
Deutschland (Südteil): Landschaften, 1:1,5 Mio **12 – 13**

Eiszeit, Niederschläge und Temperaturen
 Weichseleiszeit in Nordostdeutschland **14.1**
 In der Eiszeit überformte Landschaften in Nordostdeutschland **14.2**
 Jahresniederschläge in Deutschland **14.3**
 Jahrestemperaturen in Deutschland **14.4**

Küstenschutz, Landgewinnung, Landnutzung
 Kampf gegen die Nordsee **15.1-2**
 Landgewinnung am Dollart **15.3**
 Dreifelderwirtschaft im Mittelalter **15.4-5**
 Landnutzung in einem Waldhufendorf **15.6**

Landwirtschaft
 Landwirtschaft in Deutschland **16.1**
 Zuckerindustrie in der Börde **17.2**
 Umstellung von Ackerbau auf Pferdehöfe bei Köln **17.3**
 Umstellung eines traditionellen Hofes auf einen Biobauernhof **17.4-5**
 Feldflur und Gebäude des Biobauernhofes in Bayern **17.6**

Umweltbelastung, Naturschutz
 Gewässergüte **18.1-2**
 Zustand des Waldes **18.3**
 Naturschutzgebiete **18.4**

Wasser, Müll, Gewässerschutz
 Wassergewinnung in Deutschland **19.1**
 Wasserversorgung von Köln zur Römerzeit **19.2**
 Fernwasserversorgung und Müllentsorgung in Baden-Württemberg **19.3**
 Gewässerschutz in Oberbayern **19.4**

Entwicklung der Wirtschaft
 Industrialisierung in Deutschland um 1850 **20.1**
 Industrialisierung in Deutschland um 1910 **20.2**
 Wirtschaft in Deutschland 2002 **21.3**

Entwicklung und Wandel von Wirtschaftsräumen
 Entwicklung der Industrieregion Ruhrgebiet 1850-2002 **22.1-3**
 Strukturwandel in Bitterfeld – Wolfen 1989-2002 **23.4-5**
 Landschaftswandel im Rheinischen Braunkohlenrevier **23.6**
 Hightech-Standorte im Raum München 1970 und 2002 **23.7-8**

Energiewirtschaft, Verkehrswege
 Energiewirtschaft in Deutschland **24**
 Straßenverkehr in Deutschland **25.1**
 Bahnverkehr in Deutschland **25.2**
 Binnenschifffahrt in Deutschland **25.3**
 Flugverkehr in Deutschland **25.4**

Freizeit und Tourismus
 Freizeit und Tourismus in Deutschland **26.1**
 Sanfter Tourismus auf der Insel Borkum **27.2**
 Heide-Park in Soltau **27.3**
 Urlaubsort Schönwald / Schwarzwald **27.4**
 Freizeitgestaltung in München **27.5**

Leben im Wandel, Vom Mittelalter bis zur Gegenwart
 Kloster Maulbronn um 1400 **28.1**
 Burg Bentheim um 1450 **28.2**
 Mittelalterliche Stadt Esslingen um 1350 **28.3**
 Fürstliche Stadtgründung Karlsruhe um 1715 **28.4**
 Dorfentwicklung in Braunschweig-Mascherode seit 1200 **29.5**
 Pender in Mülheim an der Ruhr **29.6**
 Strukturplanung im Verflechtungsraum Berlin und Brandenburg **29.7**

Entwicklung der Hauptstadt Berlin
 Stadtentwicklung von Berlin 1780-2002 **30.1**
 Wohnen in Berlin um 1910 **30.2**
 Wohnen in Berlin-Grünwald um 1910 **30.3**
 Wohnen in Berlin-Kreuzberg um 1910 **30.4**
 Viermächtestatut in Berlin 1945-1990 **31.5**
 Bundeshauptstadt Berlin 2002 **31.6**
 Infrastruktur der Innenstadt von Berlin **31.7**
 Entwicklungsschwerpunkte in Berlin-Mitte **31.8**
 Parlament und Regierung in Berlin-Mitte **31.9**

Demokratische Institutionen, Medien, Bevölkerung
 Demokratie und Gewaltenteilung in Deutschland **32.1**
 Medien in Deutschland **32.2**
 Bevölkerungsdichte in Deutschland **32.3**
 Bevölkerungswanderungen in Deutschland **32.4**

Gesellschaftliche Herausforderungen
 Ausländer in Deutschland **33.1**
 Flüchtlinge und Asylbewerber in Deutschland **33.2**
 Arbeitslosigkeit in Deutschland **33.3**
 Produktivitätsunterschiede in Deutschland **33.4**

Römerzeit, Otto der Große, Staufer, Romanik und Gotik
 Germanien und Raetien 75-260 **34.1**
 Reichsgebiet zur Zeit Ottos des Großen 936-973 **34.2**
 Staufische Machtzentren im süddeutschen Raum 1150-1250 **34.3**
 Bauwerke aus der Zeit der Romanik und Gotik **34.4**

Reformation, Dreißigjähriger Krieg, Westfälischer Friede, Absolutismus
 Reformation 1517-1618 **35.1**
 Dreißigjähriger Krieg 1618-1648 **35.2**
 Westfälischer Friede 1648 **35.3**
 Absolutistische Herrschaft in Süddeutschland um 1789 **35.4**

Deutscher Bund, Kaiserreich, Weimarer Republik, „Drittes Reich“
 Deutscher Bund 1815-1866 **36.1**
 Deutsches Kaiserreich 1871-1918 **36.2**
 Weimarer Republik 1919-1933 **37.3**
 „Drittes Reich“ 1933-1945 **37.4**

Besatzungszeit, Zwei deutsche Staaten, Vereintes Deutschland
 Besatzungszonen in Mitteleuropa 1945-1949 **38.1**
 Entwicklung zum Bundesland Baden-Württemberg bis 1952 **38.2**
 Zwei deutsche Staaten 1949-1990 **38.3**
 Vereintes Deutschland 2002 **39**

Leitthemen



Diese Themen sind für den fächerübergreifenden Unterricht empfohlen

- ▶ Absolutismus 67.3-5
- ▶ Alpen: Nutzung eines Hochgebirges 61.4, 61.6
- ▶ Altertum: Europas Wurzeln 64.1-5, 65.6-7
- ▶ Arbeiten und Leben 54.1-2, 55.3-5
- ▶ Bevölkerungsentwicklung und Migration 63.1-4, 64.1, 65.7, 67.4, 71.5
- ▶ Boden 50.3-5
- ▶ Demokratische Ordnung 73.3, 64.4
- ▶ Deutschland im 19. Jahrhundert 55.3, 68.1-2
- ▶ Eiszeit 50.1
- ▶ Energie und Umwelt 53.4, 57
- ▶ Erbe des Nationalsozialismus 71.4-6
- ▶ Europa auf dem Weg zur Einheit 71.7, 72.1, 73.2-5
- ▶ Europa deckt den Tisch 52.1, 53.2-3
- ▶ Europa und die Europäische Union 71.7, 72.1, 73.2-5
- ▶ Flucht aus der Heimat 63.3-4, 67.4, 71.5
- ▶ Französische Revolution und ihre Folgen 67.5, 68.1-2
- ▶ Freiheit und Einheit 68.1-2
- ▶ Freizeit und Tourismus 60.1-3, 61.4-6
- ▶ Fremde Menschen - andere Menschen 66.1-4
- ▶ Gefährdete Lebensräume 53.4
- ▶ Gewalt 67.5, 69.2-3, 70.2-3
- ▶ Griechenland und Polis 64.1-4
- ▶ Imperialismus und Erster Weltkrieg 69.1-3
- ▶ Industrialisierung 55.3-4, 63.1
- ▶ Industrie, Bergbau, Dienstleistungen → Wirtschaft 54.1-2, 55.3-5, 56, 57
- ▶ Industriegebiete: Krise und Wandel 55.5
- ▶ Islam und arabisches Weltreich 66.4
- ▶ Kalter Krieg 71.4
- ▶ Karl der Große 66.1
- ▶ Klima- und Klimazonen 43.1-3
- ▶ Konfessionelles Zeitalter 67.4
- ▶ Landwirtschaft: von der Agrarfabrik zum Ökohof Deutschland: 16.1, 17.2-6, 19.4
- ▶ Landwirtschaft und HighTech 53.2-3
- ▶ Leben ohne Auto Europa: 55.3, 58.1-2
- ▶ Lebensformen und Herrschaftsordnungen im Mittelalter 66.1-4
- ▶ Lebensraum und Verkehr 54.1-2, 58.1-3, 59.4
- ▶ Migration in der Geschichte 65.7, 67.4, 71.5
- ▶ Mittelalter 50.3-4, 54.2, 66.1-4, 67.1-2
- ▶ Mobilität und Kommunikation 58.1-2
- ▶ Napoleons Herrschaft und ihre Folgen 68.1-2
- ▶ Nationalsozialismus 70.1-3, 71.5-6
- ▶ Nationalstaaten in Europa 68.2
- ▶ Natur und Freizeit 61.4
- ▶ Natur: Verantwortungsvoller Umgang 50.3-5, 51.3, 53.4
- ▶ Naturraum Küste 53.5
- ▶ Naturschutz 53.5
- ▶ Ökologie und Ökonomie 53.4-5, 57
- ▶ Raumentwicklung in Europa 73.3-5
- ▶ Reformation: Streit um Glauben und Gerechtigkeit 67.4
- ▶ Reisen 59.4
- ▶ Religionen: Begegnung von Judentum, Christentum und Islam 63.3-4, 66.4
- ▶ Revolutionen als Grundlage der Moderne 67.1, 68.1-2
- ▶ Rohstoffe 56, 57
- ▶ Rohstoffe für die Industrie Europas 55.3, 56, 57
- ▶ Römisches Reich 54.1, 64.5, 65.6-7
- ▶ Stadt und Land - Leben früher und heute 62.1-3, 64.3-5
- ▶ Stadt- und Siedlungsräume 62.1-3
- ▶ Technik 55.3-4, 67.1-2
- ▶ Totalitäre Herrschaft 70.1-3
- ▶ Tourismus 60.1-3, 61.4-6, 62.1-3
- ▶ Umweltbelastung durch die moderne Gesellschaft 53.4
- ▶ Urlaub in Europa 60.1-3, 61.4-6, 62.1-3
- ▶ Vegetationszonen 50.2
- ▶ Verkehr 58.1-3, 59.4, 61.4
- ▶ Versorgung und Entsorgung 53.4
- ▶ Wasser 53.3-5
- ▶ Weltmächte entstehen und vergehen 71.4
- ▶ Weltmeere: Bedrohter „Kontinent“ 53.4
- ▶ Wende zur Neuzeit 67.1-2
- ▶ Wirtschaft → Industrie, Bergbau, Dienstleistungen 54.1-2, 55.3-5, 56, 57
- ▶ Wirtschaftspolitik in Deutschland und Europa Europa: 73.4-5
- ▶ Zukunftsperspektiven 53.2-3, 73.3-4
- ▶ Zusammenleben mit Menschen anderer Kulturen 63.3-4
- ▶ Zweiter Weltkrieg 70.2-3, 17.5-6



Europa und der Stier, antike griechische Vasenmalerei



Forum Romanum und Colosseum in Rom



Tourismus an der Algarve



Flucht und Vertreibung im 2. Weltkrieg



Europa



Auf einen Blick

Europa: Höhenschichten, 1:15 Mio	42 – 43
Niederschläge und Temperaturen	
Jahresniederschläge in Europa	43.1
Januartemperaturen in Europa	43.2
Julitemperaturen in Europa	43.3

Großräume und thematische Karten

Europa (Nordteil): Landschaften, 1:10 Mio	44 – 45
Europa (Mittlerer Teil): Landschaften, 1:5 Mio	46 – 47
Europa (Südlicher Teil): Landschaften, 1:10 Mio	48 – 49

Eiszeit, Besiedlung und landwirtschaftliche Nutzung	
Letzte Eiszeit: Weichsel- und Würmeiszeit	50.1
Naturlandschaft ohne Einflussnahme des Menschen	50.2
Rückgang der Naturlandschaft zwischen 1000 und 2000	50.3-5

Küstenschutz, Landgewinnung, Landschaftsveränderung	
Meereseinbruch und Landverlust: Zuidersee um 1600	51.1
Küstenschutz und Landgewinnung: IJsselmeer von 1600-2000	51.2
Landschaftsveränderung und Umweltbelastung bei Fos-sur-Mer	51.3

Landwirtschaft, Umweltbelastung und Umweltschutz	
Landwirtschaft in Europa	52.1
Gewächshauskulturen in den Niederlanden	53.2
Huerta von Murcia in Spanien	53.3
Nutzung und Belastung der Nordsee	53.4
Umweltkonflikt auf den Westfriesischen Inseln	53.5

Entwicklung der Wirtschaft	
Gewerbe und Handel im Römischen Reich um 100 n.Chr.	54.1
Gewerbe und Handel in Europa um 1500	54.2
Industrialisierung in Europa um 1850	55.3
Industrialisierung in England zwischen 1800 und 1850	55.4
Strukturkrise in Nordostengland zwischen 1970 und 1995	55.5

Wirtschaft, Energiewirtschaft	
Wirtschaft in Europa	56
Energiewirtschaft in Europa	57

Verkehrswirtschaft	
Entwicklung des Eisenbahnnetzes in Europa bis 1880	58.1-2
Flughafen Amsterdam-Schipol	58.3
Verkehrsverbindungen und Pkw-Dichte in Europa	59.4

Tourismus	
Tourismus in Europa	60.1
Entwicklung des Fischerdorfes Benidorm zur Touristenstadt	60.2-3
Alpen als Tourismusregion und Verkehrsbarriere	61.4
Entwicklung des Massentourismus auf der Ferieninsel Mallorca	61.5
Erschließung des Wintersportgebietes Serfaus-Fiss-Ladis	61.6

Kultur- und Tourismusmetropolen	
Metropole London	62.1
Kulturstadt Paris	62.2
Ewige Stadt Rom	62.3

Bevölkerung, Staatsgründung	
Bevölkerungsentwicklung in Europa im 19. Jh.	63.1
Bevölkerungsdichte in Europa	63.2
Vielvölkerstaat Jugoslawien bis 1990	63.3
Neue Staaten im ehemaligen Jugoslawien	63.4

Griechen, Römer, Germanische Völkerwanderung	
Griechische Kolonisation 750-550 v.Chr.	64.1
Unabhängige Stadtstaaten um 450 v.Chr.	64.2
Athen um 450 v. Chr.	64.3-4
Pompeji um 79 n. Chr.	64.5
Entwicklung des Römischen Reiches 272 v.Chr.-117 n.Chr.	65.6
Untergang des Römischen Reiches und germanische Völkerwanderung 375-568	65.7

Karl der Große, Kreuzzüge	
Das Frankenreich unter Karl dem Großen 768-814	66.1
Zerfall des Frankenreiches unter den Nachfolgern Karls des Großen ab 843	66.2-3
Die Zeit der Kreuzzüge 1071-1291	66.4

Leitthemen



Diese Themen sind für den fächerübergreifenden Unterricht empfohlen

- ▶ **Absolutismus**
Asien: 93.1
- ▶ **Ägypten**
Afrika: 82.1, 83.1, 85.1-5
- ▶ **Bedrohung durch Naturkräfte**
Asien: 101.8-9, 105.7
Amerika: 126.1
- ▶ **Bevölkerungsentwicklung und Migration**
Afrika: 83.1
Asien: 87.2, 100.1, 100.3, 102.3-4, 104.1
Amerika: 112.1-4, 113.2, 113.4, 120.2, 121.1-3
- ▶ **Boden**
Afrika: 83.2
- ▶ **China - auf dem Weg zur Weltmacht**
Asien: 102.3-6, 103.7-10
- ▶ **Eine Welt**
Afrika: 81.2, 82.1-3, 83.2-4, 84.3
Asien: 97.1-6, 100.1-4, 101.5-10, 102.3-6, 105.6
- ▶ **Energie und Umwelt**
Asien: 91.2
Amerika: 126.3-4
- ▶ **Entwicklungsländer und Entwicklungs- politik: Probleme und Chancen**
Afrika: 81.2, 85.3-5
Asien: 100.1-4, 101.5-10
Amerika: 126.2-4
- ▶ **Erbe des Nationalsozialismus**
Deutschland: 38.1-3
Europa: 71.4-6
- ▶ **Erde und Sonnensystem**
Vorderer Einband 1-9
- ▶ **Erdkruste in ständigem Wandel**
Asien: 105.7
- ▶ **Erschließung neuer Räume**
Asien: 93.1
Amerika: 112.1-2, 121.1-2, 126.3-4, 127.2-5
- ▶ **Flucht aus der Heimat**
Asien: 100.1
- ▶ **Friedenssicherung und Konflikt- bewältigung**
Asien: 97.1-6
- ▶ **Gemäßigte Zone**
Asien: 92.3
Amerika: 119.1, 119.3-4
- ▶ **Grenzen des Wachstums**
Afrika: 83.1-2, 84.3
Asien: 100.2-3, 101.5, 102.3-4
Amerika: 126.3-4
- ▶ **Imperialismus und Erster Weltkrieg**
Afrika: 82.2
Amerika: 112.2, 112.4
- ▶ **Indien: Vielfalt eines Landes**
Asien: 100.1-4, 101.5-7
- ▶ **Industrie, Bergbau, Dienstleistungen → Wirtschaft**
Afrika: 81.1
Asien: 90-91, 91.1-2, 100.4, 102.5-6, 103.7, 103.9-10, 105.5-6, 101.10
Amerika: 118, 119.1-2, 119.5, 125
- ▶ **Islam und arabisches Weltreich**
Asien: 97.2-6
- ▶ **Japan: Grundlagen wirtschaftlicher Entwicklung**
Asien: 90-91, 104.1-4, 105.5-7
- ▶ **Kalter Krieg**
Afrika: 82.3
- ▶ **Kalte Zone**
Asien: 91.2
Amerika: 114.1
- ▶ **Katastrophen**
Asien: 101.8-9, 105.7
Amerika: 126.1
- ▶ **Klima- und Klimazonen**
Afrika: 84.1-2
Asien: 89.1-3
- ▶ **Kolonialismus und Europäisierung der Welt**
Afrika: 81.2, 82.1-3, 83.3
Asien: 93.1-3, 102.1-2
Amerika: 112.1-4
- ▶ **Landwirtschaft und HighTech**
Amerika: 119.3-4
- ▶ **Leben unter extremen Bedingungen**
Afrika: 83.2, 84.3
Asien: 101.8-9
Amerika: 114.1, 121.1
- ▶ **Lebensraum und Verkehr**
Asien: 93.1, 105.5
- ▶ **Luft**
Asien: 91.2
- ▶ **Menschenrechte und Demokratie**
Amerika: 121.1-3
- ▶ **Migration in der Geschichte**
Amerika: 112.1, 121.1-2
- ▶ **Multikulturelle Gesellschaft**
Amerika: 120.2, 121.3
- ▶ **Natur: Verantwortungsvoller Umgang**
Asien: 91.2
Amerika: 126.2
- ▶ **Ökologie und Ökonomie**
Asien: 91.2
Amerika: 126.2-4
- ▶ **Reisen**
Asien: 101.10
- ▶ **Religionen: Begegnung von Judentum, Christentum und Islam**
Asien: 97.2-5
- ▶ **Revolutionen als Grundlage der Moderne**
Amerika: 112.2
- ▶ **Rohstoffe**
Afrika: 81.1
Asien: 90-91, 91.2
Amerika: 118, 125
- ▶ **Russland und GUS**
Asien: 90-91, 91.1-2, 92.2-3, 93.1-3
- ▶ **Savannen**
Afrika: 83.2, 83.4, 84.4
- ▶ **Stadt und Land - Leben früher und heute**
Afrika: 85.3-5
Asien: 101.5-7
Amerika: 120.1-4, 127.1-6
- ▶ **Stadt- und Siedlungsräume**
Afrika: 85.3-5
Asien: 92.2
Amerika: 120.1-4, 127.1-6
- ▶ **Tourismus**
Afrika: 84.4
Asien: 101.10
- ▶ **Tropischer Regenwald**
Afrika: 83.4, 84.4
Amerika: 126.2-4
- ▶ **Umweltbelastung durch die moderne Gesellschaft**
Asien: 91.2, 92.3
Amerika: 126.3-4
- ▶ **Vegetationszonen**
Afrika: 83.2-4, 84.4
- ▶ **Vereinigte Staaten von Amerika**
Amerika: 112.1-2, 116, 118, 119.2-5, 120.1-4, 121.1-3
- ▶ **Verkehr**
Asien: 105.5
Amerika: 120.4
- ▶ **Versorgung und Entsorgung**
Amerika: 119.3
- ▶ **Warme Zone**
Afrika: 83.2-4, 84.1-4
- ▶ **Wasser**
Afrika: 81.2
Asien: 91.2, 97.1-2
Amerika: 119.3-4
- ▶ **Weltmächte entstehen und vergehen**
Asien: 93.1-3
Amerika: 121.1
- ▶ **Wende zur Neuzeit**
Amerika: 112.3
- ▶ **Wirtschaft → Industrie, Bergbau, Dienstleistungen**
Afrika: 81.1
Asien: 90-91, 91.1-2, 100.4, 102.5-6, 103.7, 103.9-10, 105.5-6, 101.10
Amerika: 118, 119.1-2, 119.5, 125
- ▶ **Wüsten und Trockenräume**
Afrika: 83.2, 83.4, 84.1-3, 85.2
- ▶ **Zarenreich und Sowjetunion**
Asien: 93.1-2
- ▶ **Zukunftsperspektiven**
Amerika: 119.3-4
- ▶ **Zusammenleben mit Menschen anderer Kulturen**
Amerika: 112.1, 120.2, 121.3

Afrika



Auf einen Blick

Afrika: Höhengschichten, 1:30 Mio 76
Afrika: Landschaften, 1:30 Mio 77

Großräume und thematische Karten

Afrika (Nordteil): Landschaften, 1:15 Mio 78 – 79
Afrika (Südteil): Landschaften, 1:15 Mio 80 – 81

Wirtschaft, Landnutzung
 Wirtschaft in Afrika 81.1
 Landnutzung in Simbabwe 81.2

Alte Reiche, Kolonialgebiete, Staaten
 Alte Reiche in Afrika um 1600 82.1
 Staaten und Kolonien in Afrika bis 1914 82.2
 Entkolonialisierung und Konflikte in Afrika 82.3
 Staaten in Afrika 2002 82.4

Bevölkerung, Desertifikation, Landwirtschaft
 Bevölkerungsdichte in Afrika 83.1
 Desertifikation in der Sahelzone 83.2
 Vielvölkerstaat Nigeria 83.3
 Landwirtschaft in Nigeria 83.4

Passat, Sahelzone, Kilimandscharo
 Passatwinde und Niederschläge im Januar 84.1
 Passatwinde und Niederschläge im Juli 84.2
 Sahelzone in Afrika 84.3
 Vegetationsstufen am Kilimandscharo 84.4

Ägypten und Kairo
 Altägypten 2200 v.Chr. 85.1
 Ägypten 2002 n. Chr. 85.2
 Stadtentwicklung im Ballungsgebiet Kairo 85.3
 Tradition und Moderne in Kairo 85.4-5

Zusammenarbeit in Afrika



Obstverkäuferin in Indien



Kolumbus entdeckt Hispaniola



Elfenbeinschnitzer der Inuit in Kanada



Asien



Auf einen Blick

Asien: Höhengschichten, 1:30 Mio 86 – 87
Asien: Landschaften, 1:30 Mio 88 – 89

Großräume und thematische Karten

Staaten, Bevölkerung
 Staaten in Asien 2002 87.1
 Bevölkerungsdichte in Asien 87.2

Monsun, Klimadiagramme, Wirtschaft
 Monsun in Südostasien im Januar 89.1
 Monsun in Südostasien im Juli 89.2
 Klimadiagramme 89.3
 Wirtschaft in Asien 90 – 91

Westliches Russland: Landschaften, 1:10 Mio 92.1

Stadt und Wirtschaftsraum Moskau, Umweltprobleme
 Wirtschaftsräume um Moskau 91.1
 Nutzungskonflikte in Mittelsibirien 91.2
 Stadtentwicklung von Moskau 1600-2002 92.2
 Austrocknung des Aralsees 1960-2002 92.3

Russisches Reich, Sowjetunion, GUS
 Entwicklung des Russischen Reiches 1462-1917 93.1
 Revolution und Sowjetunion 1917-1991 93.2
 Baltische Staaten und GUS seit 1991 93.3

Nordasien: Landschaften, 1:15 Mio 94 – 95

Südwestasien: Landschaften, 1:15 Mio 96

Lebensgrundlage Wasser, Krisenregion Naher Osten
 Lebensgrundlage Wasser: Diagramm 97
 Wasser in Israel 97.1
 Wasser im Mittleren Osten 97.2
 Entstehung des Palästina-Israel-Konfliktes 1923-2002 97.3-6

Süd- und Ostasien: Landschaften, 1:15 Mio 98 – 99

Südostasien: Geschichte, Landwirtschaft
 Staatenbildung in Südostasien nach 1947 100.1
 Landwirtschaft in Südostasien 100.2

Indien: Bevölkerung, Wirtschaft, Sozialstruktur
 Bevölkerungsentwicklung in Indien 100.3
 Wirtschaftsstruktur in Indien 100.4
 Elendsviertel in Kalkutta 101.5
 Sozialgliederung im indischen Dorf Juriyal 101.6-7

Bangladesch: Überschwemmungen, Philippinen: Tourismus
 Überschwemmungsgefahren in Bangladesch 101.8
 Überschwemmungsgebiete in Bangladesch 101.9
 Tourismusedwicklung auf den Philippinen 101.10

Ostasien: Geschichte
 Staaten und Kolonien in Ostasien um 1800 102.1
 Staaten, Kolonien und Einflussgebiete in Ostasien 1914 102.2

China: Bevölkerung, Stadtentwicklung
 Bevölkerungsentwicklung in China 102.3
 Bevölkerungsdichte in China 102.4
 Stadtentwicklung von Beijing 103.8

China: Entwicklung zur Wirtschaftsmacht
 Industrieentwicklung in China 102.5
 Wirtschaftsstruktur in China 102.6
 Wirtschaftsräume Große Ebene in Ostchina 103.7
 Standortentwicklung in China 103.9
 Wirtschaftszentren in Südchina 103.10

Japan und Korea: Höhengschichten, 1:7,5 Mio 104.2

Japan: Bevölkerung, Neulandgewinnung
 Bevölkerungsverteilung in Japan 104.1
 Neulandgewinnung in der Bucht von Tokyo 104.3
 Auf Neuland gebauter Hafen von Tokyo 104.4

Japan: Handels- und Wirtschaftsmacht, Naturkatastrophen
 Wirtschaftsmächte Japan und Korea 105.5
 Importe und Exporte der Handelsnation Japan 105.6
 Naturkatastrophen in Japan 105.7

Südostasien: Landschaften, 1:15 Mio 106 – 107
 Wirtschaftsraum Java 107.1

Amerika



Auf einen Blick

Nordamerika: Höhengschichten, 1:30 Mio 108
Nordamerika: Landschaften, 1:30 Mio 109
Südamerika: Höhengschichten, 1:30 Mio 110
Südamerika: Landschaften, 1:30 Mio 111

Großräume und thematische Karten

Einwanderung, Kolonialisierung
 Einwanderung in die USA seit 1750 112.1
 Kolonialisierung Nordamerikas um 1750 112.2
 Hochkulturen in Mittel- und Südamerika 112.3
 Kolonialisierung Südamerikas um 1750 112.4

Staaten, Bevölkerung
 Staaten in Nordamerika 2002 113.1
 Bevölkerungsdichte in Nordamerika 113.2
 Staaten in Südamerika 113.3
 Bevölkerungsdichte in Südamerika 113.4

Kanada und Alaska: Landschaften, 1:15 Mio 114 – 115
 Inuit-Dorf Paulatuk am Amundseengolf 114.1

Vereinigte Staaten und Mittelamerika: Landschaften, 1:15 Mio 116 – 117
 Bundesstaaten der USA 116.1

Nordamerika: Wirtschaft, Wasserversorgung, Landwirtschaft
 Wirtschaft in Nordamerika 118
 Wirtschaftsräume in den USA 119.1
 Technologiezentrum Silicon Valley 119.2
 Wirtschaftsraum Manufacturing Belt 119.5
 Wasserversorgung in Kalifornien 119.3
 Landwirtschaft in Kalifornien 119.4

New York und Manhattan
 Ballungsraum New York 120.1
 Bevölkerungsstruktur in New York 120.2
 Sozialstruktur in New York 120.3
 Manhattan: Das Zentrum von New York 120.4

Erschließung des Westens, Minderheiten
 Erschließung des Westens der USA zwischen 1776 und 1853 121.1
 Verdrängung der Indianer zwischen 1765 und 1880 121.2
 Siedlungsgebiete von Minderheiten 121.3

Südamerika (Nordteil): Landschaften, 1:15 Mio 122 – 123

Südamerika (Südteil): Landschaften, 1:15 Mio 124
 Wirtschaft in Südamerika 125

Mittel- und Südamerika: Hurrikan, Tropischer Regenwald
 Zugbahn des Hurrikans Mitch 126.1
 Projekt zur nachhaltigen Nutzung des Regenwaldes bei Manaus 126.2
 Rodung des tropischen Regenwaldes bei Marabá / Carajás 126.3-4

Mittel- und Südamerika: Tenochtitlán und Mexiko-Stadt, Brasília
 Aztekenhauptstadt Tenochtitlán um 1500 127.1-2
 Regierungs- und Wirtschaftszentrum Mexiko-Stadt 2002 127.3-4
 Brasília: Hauptstadt aus der Retorte 127.5
 Das Regierungsviertel in Brasília 127.6

Australien, Polargebiete



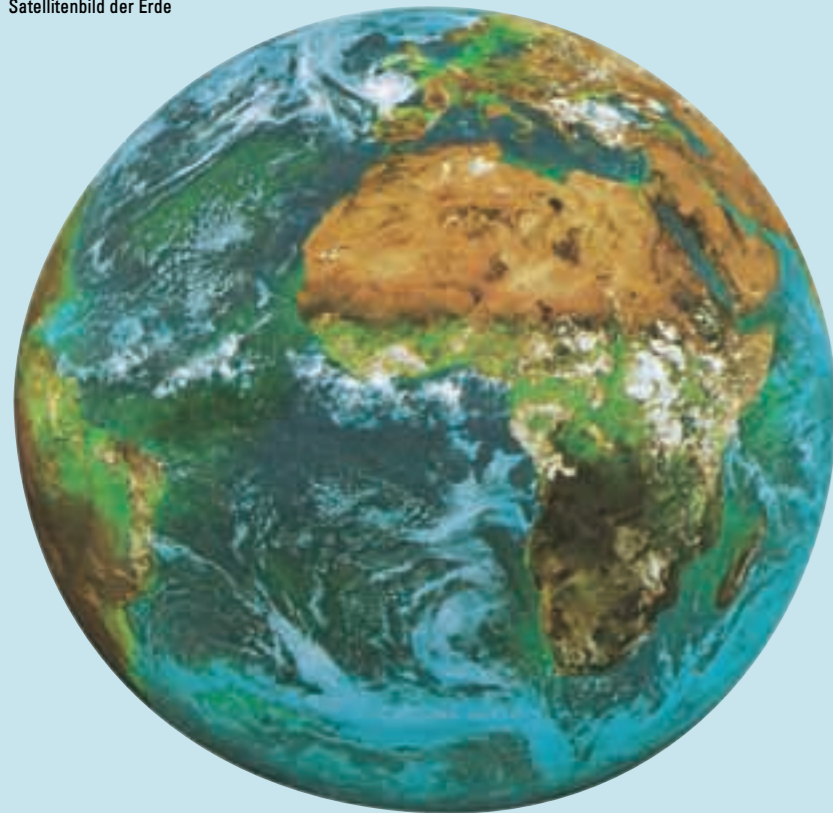
Auf einen Blick

Australien und Neuseeland: Höhengschichten, 1:30 Mio 128.1
Australien und Neuseeland: Landschaften, 1:30 Mio 128.2

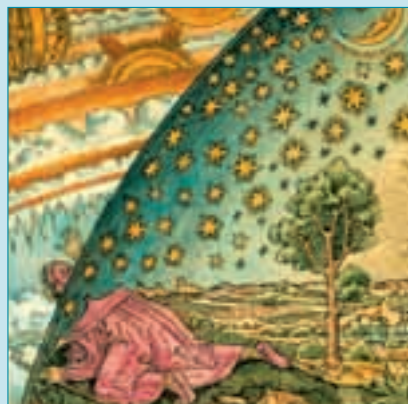
Arktis: Landschaften, 1:30 Mio 129.1
Antarktis: Landschaften, 1:30 Mio 129.2



Satellitenbild der Erde



Wandel des mittelalterlichen Weltbildes



Start eines Weltraum-Shuttles



Leitthemen



► Diese Themen sind für den fächerübergreifenden Unterricht empfohlen

- **Bedrohung durch Naturkräfte**
140.1-2
- **Bevölkerungsentwicklung und Migration**
149.1-2
- **Boden**
142.1
- **Demokratische Ordnung**
158.2
- **Eine Welt**
141.1-2, 142.1-2, 143.1-2, 146.1-2, 147.3-4, 148.1, 149.1-2, 150.1-2, 151.4, 152.1, 153.3-4
- Eiszeit**
137.6
- **Energie und Umwelt**
144.1-2, 145.3-7
- **Entwicklungsländer und Entwicklungspolitik: Probleme und Chancen**
149.1-2, 152.1, 153.3
- Erde und Sonnensystem**
Vorderer Einband 1-9
- Erdkruste in ständigem Wandel**
136.1-4, 137.5, 140.1
- **Europa auf dem Weg zur Einheit**
146.1-2, 158.2
- **Flucht aus der Heimat**
149.2
- **Freizeit und Tourismus**
148.1
- **Friedenssicherung und Konfliktbewältigung**
152.1, 156.3, 158.2
- **Frühzeit, Vor- und Frühgeschichte**
137.6
- Gefährdete Lebensräume**
140.1-2, 141.1-2
- Gemäßigte Zone**
138.1
- **Gewalt**
156.1, 157.2-6
- Globalisierung → Internationale Zusammenarbeit**
146.2, 147.3-4, 158.2, 159.3
- Grenzen des Wachstums**
141.1-2, 144.1-2, 142.2, 143.1-2, 149.1
- **Imperialismus und Erster Weltkrieg**
155.3, 156.1
- Industrie, Bergbau, Dienstleistungen → Wirtschaft**
146.1-4
- Internationale Zusammenarbeit → Globalisierung**
146.2, 147.3-4, 158.2, 159.3
- **Islam und arabisches Weltreich**
150.1-2, 151.3-4
- Kalter Krieg**
157.2-6
- Kalte Zone**
138.1
- **Katastrophen**
140.1-2
- **Klima- und Klimazonen**
138.1, 139.2-5, 178.1-4, Vorderer Einband 2-5, hinterer Einband 1-6
- **Kolonialismus und Europäisierung der Welt**
154.1-2, 155.3
- **Luft**
138.1, hinterer Einband 4-6
- **Medien und Informationsquellen**
153.4
- **Menschenrechte und Demokratie**
149.2, 152.2, 158.2
- **Mobilität und Kommunikation**
153.4
- **Multikulturelle Gesellschaft**
151.4
- **Nationalsozialismus**
157.1
- **Ökologie und Ökonomie**
141.1-2, 144.1-2, 145.3-7
- Reisen**
148.1
- **Religionen: Begegnung von Judentum, Christentum und Islam**
150.1-2, 151.3-4
- Rohstoffe**
144.1
- Tourismus**
148.1
- **Umweltbelastung durch die moderne Gesellschaft**
141.1-2, 142.1, 145.3-7
- Vegetationszonen**
138.1
- Verkehr**
148.1
- Warme Zone**
138.1
- **Wasser**
141.2, 143.1
- Weltmächte entstehen und vergehen**
157.2-6, 158-159
- Weltmeere: Bedrohter „Kontinent“**
141.2
- Wende zur Neuzeit**
154.1
- Wirtschaft → Industrie, Bergbau, Dienstleistungen**
146.1-2, 147.3-4
- Wüsten und Trockenräume**
138.1
- **Zeit**
148.2, Vorderer Einband.1-9
- **Zukunftsperspektiven**
158.2-3
- **Zusammenleben mit Menschen anderer Kulturen**
151.3-4, 152.1-2
- Zweiter Weltkrieg**
157.1

Welt



Auf einen Blick

- Welt: Höhengschichten und Meeresrelief, 1:60 Mio** 132 – 133
- Welt: Landschaften und Meeresströmungen, 1:60 Mio** 134 – 135

Thematische Karten

- Entwicklung und Aufbau der Erde**
 - Erdgeschichte im Überblick 136.1
 - Schalenaufbau des Erdinneren 136.2
 - Kontinentaldrift: Entstehung der Kontinente und Ozeane 136.3
 - Erdkruste und oberer Erdmantel 136.4
- Geotektonik, Anfänge der Menschheit**
 - Geotektonik: Bau und Bewegung der Erdkruste 137.5
 - Die Anfänge der Menschheit 137.6
- Klimazonen, Klimadiagramme, Vegetationsprofile**
 - Klimazonen der Erde 138.1
 - Klimadiagramme und Vegetationsprofile 138.1
- Niederschläge und Temperaturen**
 - Niederschläge im Januar 139.2
 - Niederschläge im Juli 139.3
 - Temperaturen im Januar 139.4
 - Temperaturen im Juli 139.5
- Natürliche Gefahren und Katastrophen**
 - Vulkanismus und Erdbeben 140.1
 - Stürme, Dürren und Überschwemmungen 140.2
- Gefährdung der Wälder und Weltmeere**
 - Gefährdung der Wälder 141.1
 - Gefährdung der Weltmeere 141.2
- Schädigung der Böden, Landwirtschaftliche Rohstoffe**
 - Schädigung der Böden 142.1
 - Landwirtschaftliche Rohstoffe 142.2
- Wasserversorgung und Ernährung**
 - Verfügbarkeit und Verbrauch von sauberem Wasser 143.1
 - Ernährung 143.2
- Energiequellen und Energieverbrauch**
 - Energiequellen: Fossile Brennstoffe und erneuerbare Energien 144.1
 - Energieverbrauch 144.2
- Treibhausgas und Klimawandel**
 - Treibhausgas CO₂: Ausstoß und Maßnahmen zur Verringerung 145.3
 - Klimawandel: Beobachtungen und Vorhersagen 145.4-7
- Wirtschaft und Globalisierung**
 - Weltwirtschaft 146.1
 - Welthandel 146.2
 - Wirtschaftsbündnisse 147.3
 - Mitarbeiter in aller Welt: Beispiel eines „Global Players“ 147.4
- Ferntourismus, Zeitzonen und Tageszeiten**
 - Ferntourismus: Internationaler Reiseverkehr 148.1
 - Zeitzonen und Tageszeiten 148.2
- Bevölkerungsentwicklung, Flüchtlinge und Asylsuchende**
 - Bevölkerungsentwicklung und Verstädterung 149.1
 - Flüchtlinge und Asylsuchende 149.2
- Sprachen, Religionen, Kulturerdteile**
 - Sprachen der Welt 150.1
 - Religionen der Welt 150.2
 - Kulturerdteile 151.3
 - Christentum und Islam 151.4
- Entwicklungsstand, Menschenrechte**
 - Entwicklungsstand: Arme und reiche Länder 152.1
 - Menschenrechte 152.2
- Bildungsstand, Telefon und Internet**
 - Bildungsstand: Alphabetisierung 153.3
 - Telefon und Internet 153.4
- Entdeckungsreisen, Kolonialismus, Imperialismus**
 - Große Entdeckungsreisen zwischen 1450 und 1650 154.1
 - Entwicklung der Kolonialreiche bis 1763 154.2
 - Aufteilung der Welt im Imperialismus bis 1914 155.3

- Erster Weltkrieg, Nach dem Ersten Weltkrieg, Völkerbund**
 - Erster Weltkrieg 1914-1918 156.1
 - Nach dem Ersten Weltkrieg 1918-1939 156.2
 - Völkerbund 1920-1939 156.3
- Zweiter Weltkrieg, Kalter Krieg, Atomare Bedrohung**
 - Zweiter Weltkrieg 1939-1945 157.1
 - Kalter Krieg 1945-1990 157.2
 - Atomare Bedrohung im Kalten Krieg 157.3-6
- Staaten, Vereinte Nationen, Politische Bündnisse**
 - Staaten der Erde 2002 158.1
 - Entwicklung der Vereinten Nationen 158.2
 - Politische Bündnisse 159.3