



Karten zu Baden-Württemberg

Grundlagen zum Kartenverständnis
 Luftbild und Karte am Beispiel von Stuttgart BW 2.1-2
 Vom großen zum kleinen Maßstab BW 2.2-6

Einführung in den Atlas
 Himmelsrichtungen und Maßstabsrechnen Deutschland 4.1-2
 Orientierung im Gradnetz und im Atlas Deutschland 4.3-4
 Beispiele für unterschiedliche Kartentypen im Atlas Deutschland 5.1-4

Landesgeschichte und Verwaltungsgliederung
 Verwaltungsgliederung in Baden-Württemberg BW 3
 Entwicklung zum Bundesland Baden-Württemberg Deutschland 38.2

Naturräume und Geologie
 Landschaftsgliederung in Südwestdeutschland BW 4.1
 Alter der Gesteine in Südwestdeutschland BW 4.2

Physische Übersicht: Höhenschichten und Höhenprofil, 1: 1 200 000 Mio **BW 5**

Landschaften in Baden-Württemberg (Nordteil), 1: 550 000 **BW 6-7**

Landschaften in Baden-Württemberg (Südteil), 1: 550 000 **BW 8-9**

Klima, Luftbelastung, Wasserversorgung und Müllentsorgung
 Jahresniederschläge: Langjährige Mittelwerte BW 10.1
 Jahrestemperaturen: Langjährige Mittelwerte BW 10.2
 Luftbelastung in Baden-Württemberg BW 10.3
 Fernwasserversorgung und Müllentsorgung in Baden-Württemberg Deutschland 19.3

Bodengüte, Landwirtschaft
 Bodengüte in Baden-Württemberg BW 10.4
 Landwirtschaft: Anbaubereiche, Viehhaltung und Nahrungsmittelindustrie BW 11
 Waldhufendorf im Schwarzwald um 1840 Deutschland 15.6

Bevölkerung und Raumordnung
 Bevölkerungsdichte in den Stadt- und Landkreisen Baden-Württembergs BW 12.1
 Planungsregionen und zentrale Orte in Baden-Württemberg BW 12.1

Landeshauptstadt und Wirtschaftsraum Stuttgart
 Wirtschaftsstandorte in Stuttgart BW 12.2
 Infrastruktur der Innenstadt von Stuttgart BW 12.3

Wirtschaft
 Energieversorgung, Industrie- und Dienstleistungsstandorte in Baden-Württemberg BW 13

Verkehr, Tourismus und Freizeit
 Verkehrswege in Baden-Württemberg BW 14
 Tourismus und Freizeit in Baden-Württemberg BW 15
 Urlaubsort Schönwald / Schwarzwald Deutschland 27.4

Zeit und Raum, Macht und Herrschaft
 Kloster Maulbronn um 1400 Deutschland 28.1
 Mittelalterliche Stadt Esslingen um 1350 Deutschland 28.3
 Fürstliche Stadtgründung Karlsruhe um 1715 Deutschland 28.4
 Germanien und Raetien 75-260 Deutschland 34.1
 Staufische Machtzentren im süddeutschen Raum 1150-1250 Deutschland 34.3
 Absolutistische Herrschaft in Süddeutschland um 1789 Deutschland 35.4
 Zeitsäule zu den Geschichtskarten **Vordere Klappe**

Namenregister für Baden-Württemberg **BW 16-17**

Leitthemen zu Baden-Württemberg

Grundlagen zum Kartenverständnis
 Übungen an Beispielen zum Heimatraum
 Bad.-Württemberg: 2.1-6
 Einführung in den Atlas
 Deutschland 4.1-4, 5.1-4

Baden-Württemberg als Heimatraum
 Verwaltungsgliederung und strukturelle Grundlagen
 Bad.-Württemberg: 3, 12.1
 Entwicklung zum Bundesland Baden-Württemberg
 Deutschland: 38.2
 Naturräume und Geologie
 Bad.-Württemberg: 4.1-2
 Orientierung in der Region
 Bad.-Württemberg: 5
 Topographie
 Bad.-Württemberg: 6-7, 8-9
 Klima
 Bad.-Württemberg: 10.1-2
 Verkehrswege
 Bad.-Württemberg: 14

Absolutismus
 Barock und Prachtbauten im deutschen Südwesten
 Deutschland: 28.4, 35.4

Freiheit und Einheit
 Entwicklung im deutschen Südwesten 1789-1815
 Deutschland: 35.4, 36.1

Kulturepochen und ihre Merkmale
 Exemplarische Bauten in der Umgebung
 Bad.-Württemberg: 6-9
 Deutschland: 34.3-4, 35.4

Mittelalter
 Klöster des Heimatraumes
 Bad.-Württemberg: 6-9, 15
 Deutschland: 28.1, 34.3-4
 Lebensformen (Stadt und Land)
 Deutschland 15.4-6, 28.3

Müll
 Müllaufkommen und Müllentsorgung
 Deutschland: 19.3

Nutzung und Nachhaltigkeit
 Nutzung im Stadtgebiet Stuttgart
 Bad.-Württemberg: 12.2
 Nutzung in der Innenstadt von Stuttgart
 Bad.-Württemberg: 12.3

Landwirtschaft
 Bad.-Württemberg: 11

Bodengüte
 Bad.-Württemberg: 10.4

Fernwasserversorgung
 Deutschland: 19.3

Luftbelastung
 Bad.-Württemberg: 10.3

Müllaufkommen und Müllentsorgung
 Deutschland: 19.3

Römer in Südwestdeutschland
 Limes, Kastelle und Städte
 Deutschland: 34.1

Staufer
 Macht und Herrschaft
 Deutschland: 34.3

Tourismus und Freizeit
 Angebote, Möglichkeiten und Gestaltung
 Bad.-Württemberg: 15
 Deutschland: 27.4

Wirtschaftsräume
 Agrarischer Produktionsraum
 Bad.-Württemberg: 10.4, 11
 Industrielle Schwerpunkträume
 Bad.-Württemberg: 12.2, 13
 Zentren des Dienstleistungssektors
 Bad.-Württemberg: 12.2, 12.3, 13

Heidelberg



Textilindustrie



Landwirtschaft



Burg Hohenzollern



2 Inhaltsübersicht nach Leitthemen

► Diese Themen sind für den fächer-übergreifenden Unterricht empfohlen

Die angegebene Ziffer kennzeichnet vor dem Punkt die Seitenzahl im Atlas sowie nach dem Punkt die Kartennummer auf der Atlasseite

A

► Absolutismus

Deutschland: 28.4, 35.3-4
Europa: 67.3-5
Asien: 93.1

Ägypten

Afrika: 82.1, 83.1, 85.1-5

Alpen: Nutzung eines Hochgebirges

Europa: 61.4, 61.6

Altertum: Europas Wurzeln

Deutschland: 34.1
Europa: 64.1-5, 65.6-7

► Arbeiten und Leben

Deutschland: 22.1-3, 23.4-8, 28.1-4, 30.2-4, 33.3-4
Europa: 54.1-2, 55.3-5

B

► Bedrohung durch Naturkräfte

Asien: 101.8-9, 105.7
Amerika: 126.1
Welt: 140.1-2

Benachteiligte Gebiete

Deutschland: 23.4-5, 32.4, 33.3-4

► Bevölkerungsentwicklung und Migration

Deutschland: 20.2, 32.3-4, 33.1-2
Europa: 63.1-4, 64.1, 65.7, 67.4, 71.5
Afrika: 83.1
Asien: 87.2, 100.1, 100.3, 102.3-4, 104.1
Amerika: 112.1-4, 113.2, 113.4, 120.2, 121.1-3
Welt: 149.1-2

► Boden

Deutschland: 15.4-6, 16.1, 17.6
Europa: 50.3-5
Afrika: 83.2
Welt: 142.1

C

China - auf dem Weg zur Weltmacht

Asien: 102.3-6, 103.7-10

D

► Demokratische Ordnung

Deutschland: 31.9, 32.1, 36.1, 37.3, 38.3
Europa: 73.3, 64.4
Welt: 158.2

Deutschland im 19. Jahrhundert

Deutschland: 20.1, 22.1, 30.1, 36.1-2
Europa: 55.3, 68.1-2

► Deutschland von der Teilung zur Einheit

Deutschland: 31.5-6, 38.1-3, 39

► Dienstleistungsgesellschaft: Strukturwandel in Deutschland

Deutschland: 22.2-3, 23.4-5, 23.7-8

E

► Eine Welt

Deutschland: 33.1
Afrika: 81.2, 82.1-3, 83.2-4, 84.3
Asien: 97.1-6, 100.1-4, 101.5-10, 102.3-6, 105.6
Welt: 141.1-2, 142.1-2, 143.1-2, 146.1-2, 147.3-4, 148.1, 149.1-2, 150.1-2, 151.4, 152.1, 153.3-4

Einigkeit und Recht und Freiheit

Deutschland: 36.1

Eiszeit

Deutschland: 14.1-2
Europa: 50.1
Welt: 137.6

► Energie und Umwelt

Deutschland: 23.6, 24
Europa: 53.4, 57
Asien: 91.2
Amerika: 126.3-4
Welt: 144.1-2, 145.3-7

► Entwicklungsländer und Entwicklungspolitik: Probleme und Chancen

Afrika: 81.2, 85.3-5
Asien: 100.1-4, 101.5-10
Amerika: 126.2-4
Welt: 149.1-2, 152.1, 153.3

Erbe des Nationalsozialismus

Deutschland: 38.1-3
Europa: 71.4-6

Erde und Sonnensystem

Vorderer Einband 1-9

Erdkruste in ständigem Wandel

Asien: 105.7
Welt: 136.1-4, 137.5, 140.1

Erkundung eines landwirtschaftlichen Betriebes

Deutschland: 17.4-6

► Erschließung neuer Räume

Deutschland: 34.2
Asien: 93.1
Amerika: 112.1-2, 121.1-2, 126.3-4, 127.2-5

► Europa auf dem Weg zur Einheit

Europa: 71.7, 72.1, 73.2-5
Welt: 146.1-2, 158.2

Europa deckt den Tisch

Europa: 52.1, 53.2-3

► Europa und die Europäische Union

Europa: 71.7, 72.1, 73.2-5

F

► Flucht aus der Heimat

Deutschland: 33.2
Europa: 63.3-4, 67.4, 71.5
Asien: 100.1
Welt: 149.2

► Französische Revolution und ihre Folgen

Europa: 67.5, 68.1-2

Freiheit und Einheit

Deutschland: 36.1-2
Europa: 68.1-2

► Freizeit und Tourismus

Deutschland: 26.1, 27.2-5
Europa: 60.1-3, 61.4-6
Welt: 148.1

► Fremde Menschen - andere Menschen

Deutschland: 33.1-2, 34.1
Europa: 66.1-4

► Friedenssicherung und Konfliktbewältigung

Europa: 63.3-4, 71.7
Asien: 97.1-6
Welt: 152.1, 156.3, 158.2

► Frühzeit, Vor- und Frühgeschichte

Europa: 50.1
Welt: 137.6

G

Gefährdete Lebensräume

Europa: 53.4
Welt: 140.1-2, 141.1-2

Gemäßigte Zone

Deutschland: 14.3-4
Asien: 92.3
Amerika: 119.1, 119.3-4
Welt: 138.1

► Gewalt

Deutschland: 36.2, 37.4
Europa: 67.5, 69.2-3, 70.2-3
Welt: 156.1, 157.2-6

Glaubensspaltung

Deutschland: 35.1-3

Globalisierung → Internationale Zusammenarbeit

Welt: 146.2, 147.3-4, 158.2, 159.3

Grenzen des Wachstums

Deutschland: 17.4-6
Afrika: 83.1-2, 84.3
Asien: 100.2-3, 101.5, 102.3-4
Amerika: 126.3-4
Welt: 141.1-2, 144.1-2, 142.2, 143.1-2, 149.1

► Griechenland und Polis

Europa: 64.1-4

I

► Imperialismus und Erster Weltkrieg

Deutschland: 36.2
Europa: 69.1-3
Afrika: 82.2
Amerika: 112.2, 112.4
Welt: 155.3, 156.1

Indien: Vielfalt eines Landes

Asien: 100.1-4, 101.5-7

► Industrialisierung

Deutschland: 20.1-2, 22.1-2, 30.2-4
Europa: 55.3-4, 63.1
Industrie, Bergbau, Dienstleistungen → Wirtschaft
Deutschland: 21.3, 22.1-3, 23.6-8, 24
Europa: 54.1-2, 55.3-5, 56, 57
Afrika: 81.1
Asien: 90-91, 91.1-2, 100.4, 102.5-6, 103.7, 103.9-10, 105.5-6, 101.10
Amerika: 118, 119.1-2, 119.5, 125
Welt: 146.1-4

► Industriegebiete: Krise und Wandel

Deutschland: 20.1-2, 22.1-3, 23.4-5, 23.7-8
Europa: 55.5

Internationale Zusammenarbeit → Globalisierung

Welt: 146.2, 147.3-4, 158.2, 159.3

► Islam und arabisches Weltreich

Europa: 66.4
Asien: 97.2-6
Welt: 150.1-2, 151.3-4

J

Japan: Grundlagen wirtschaftlicher Entwicklung

Asien: 90-91, 104.1-4, 105.5-7

K

Kaiserreich unter Bismarck

Deutschland: 36.2

Kalter Krieg

Deutschland: 38.2
Europa: 71.4
Afrika: 82.3
Welt: 157.2-6

Kalte Zone

Asien: 91.2
Amerika: 114.1
Welt: 138.1

Karl der Große

Europa: 66.1

► Katastrophen

Asien: 101.8-9, 105.7
Amerika: 126.1
Welt: 140.1-2

► Kindheit, Alter, Familie, Gemeinschaft

Deutschland: 28.1-3, 30.2-4

► Klima- und Klimazonen

Deutschland: 14.3-4
Europa: 43.1-3
Afrika: 84.1-2
Asien: 89.1-3

Welt: 138.1, 139.2-5, 178.1-4, Vorderer Einband 2-5, hinterer Einband 1-6

Kohleabbau verändert die Landschaft

Deutschland: 23.6

Konfessionelles Zeitalter

Deutschland: 35.1-3
Europa: 67.4

► Kolonialismus und Europäisierung der Welt

Afrika: 81.2, 82.1-3, 83.3
Asien: 93.1-3, 102.1-2
Amerika: 112.1-4
Welt: 154.1-2, 155.3

L

► Landwirtschaft: von der Agrarfabrik zum Ökohof

Deutschland: 16.1, 17.2-6, 19.4

► Landwirtschaft und HighTech

Deutschland: 17.2
Europa: 53.2-3
Amerika: 119.3-4

► Leben ohne Auto

Deutschland: 20.1-2, 25.1-2, 27.3, 29.6-7
Europa: 55.3, 58.1-2

Lebensformen und Herrschaftsordnungen im Mittelalter

Deutschland: 15.4-6, 28.1-3, 34.2-4
Europa: 66.1-4

► Leben unter extremen Bedingungen

Afrika: 83.2, 84.3
Asien: 101.8-9
Amerika: 114.1, 121.1

► Lebensraum und Verkehr

Deutschland: 25.1-4, 26.1, 31.8
Europa: 54.1-2, 58.1-3, 59.4
Asien: 93.1, 105.5

► Luft

Deutschland: 23.4-5
Asien: 91.2
Welt: 138.1, hinterer Einband 4-6

M

► Medien und Informationsquellen

Deutschland: 32.2
Welt: 153.4

► Menschenrechte und Demokratie

Deutschland: 36.1, 37.4, 38.3
Amerika: 121.1-3
Welt: 149.2, 152.2, 158.2

► Migration in der Geschichte

Deutschland: 20.2
Europa: 65.7, 67.4, 71.5
Amerika: 112.1, 121.1-2

Mittelalter

Deutschland: 15.1, 15.4-6, 28.1-3, 34.2-4
Europa: 50.3-4, 54.2, 66.1-4, 67.1-2

► Mobilität und Kommunikation

Deutschland: 25.2
Europa: 58.1-2
Welt: 153.4

Müll

Deutschland: 19.3

► Multikulturelle Gesellschaft

Deutschland: 33.1
Amerika: 120.2, 121.3
Welt: 151.4

N

► Napoleons Herrschaft und ihre Folgen

Deutschland: 36.1
Europa: 68.1-2

► Nationalsozialismus

Deutschland: 37.4
Europa: 70.1-3, 71.5-6
Welt: 157.1

Nationalstaaten in Europa

Deutschland: 36.1-2
Europa: 68.2

► Natur und Freizeit

Deutschland: 18.3, 27.4
Europa: 61.4

► Natur: Verantwortungsvoller Umgang

Deutschland: 15.1-6, 17.4-6, 18.4, 19.3-4, 27.2
Europa: 50.3-5, 51.3, 53.4
Asien: 91.2
Amerika: 126.2

Naturkräfte formen das Norddeutsche Tiefland

Deutschland: 14.1-2, 15.1-3

Naturraum Küste

Deutschland: 15.1-3, 27.2
Europa: 53.5

Naturschutz

Deutschland: 18.4, 27.2
Europa: 53.5

O

► Ökologie und Ökonomie

Deutschland: 17.4-6, 18.1-2, 19.3-4, 23.4-6
Europa: 53.4-5, 57
Asien: 91.2
Amerika: 126.2-4
Welt: 141.1-2, 144.1-2, 145.3-7

R

► Raumentwicklung in Europa

Europa: 73.3-5

Reformation: Streit um Glauben und Gerechtigkeit

Deutschland: 35.1-3
Europa: 67.4

Reisen

Deutschland: 25.1-4, 26.1, 27.2-5
Europa: 59.4
Asien: 101.10
Welt: 148.1

► Religionen: Begegnung von Judentum, Christentum und Islam

Europa: 63.3-4, 66.4
Asien: 97.2-5
Welt: 150.1-2, 151.3-4

Revolutionen als Grundlage der Moderne

Europa: 67.1, 68.1-2
Amerika: 112.2

Rohstoffe

Deutschland: 21.3, 22.1-3, 23.6
Europa: 56, 57
Afrika: 81.1
Asien: 90-91, 91.2
Amerika: 118, 125
Welt: 144.1

Rohstoffe für die Industrie Europas

Europa: 55.3, 56, 57

Römisches Reich

Deutschland: 19.2, 34.1
Europa: 54.1, 64.5, 65.6-7

Russland und GUS

Asien: 90-91, 91.1-2, 92.2-3, 93.1-3

S

Savannen

Afrika: 83.2, 83.4, 84.4

► Stadt und Land - Leben früher und heute

Deutschland: 15.4-6, 28.1-4, 29.5, 30.1-4
Europa: 62.1-3, 64.3-5
Afrika: 85.3-5
Asien: 101.5-7
Amerika: 120.1-4, 127.1-6

► Stadt- und Siedlungsräume

Deutschland: 27.5, 29.7, 30.1-4, 31.7-9
Europa: 62.1-3
Afrika: 85.3-5
Asien: 92.2
Amerika: 120.1-4, 127.1-6

T

► Technik

Europa: 55.3-4, 67.1-2

Totalitäre Herrschaft

Deutschland: 37.4
Europa: 70.1-3

Tourismus

Deutschland: 26.1, 27.2-5
Europa: 60.1-3, 61.4-6, 62.1-3
Afrika: 84.4
Asien: 101.10
Welt: 148.1

Tropischer Regenwald

Afrika: 83.4, 84.4
Amerika: 126.2-4

U

► Umweltbelastung durch die moderne Gesellschaft

Deutschland: 18.1-3, 19.3-4, 23.6
Europa: 53.4
Asien: 91.2, 92.3
Amerika: 126.3-4
Welt: 141.1-2, 142.1, 145.3-7

► Umweltprobleme durch Stickstoffverbindungen

Leitthemen



► Diese Themen sind für den fächerübergreifenden Unterricht empfohlen

- **Absolutismus**
28.4, 35.3-4
Altertum: Europas Wurzeln
34.1
- **Arbeiten und Leben**
22.1-3, 23.4-8, 28.1-4, 30.2-4, 33.3-4
Benachteiligte Gebiete
23.4-5, 32.4, 33.3-4
- **Bevölkerungsentwicklung und Migration**
20.2, 32.3-4, 33.1-2
- **Boden**
15.4-6, 16.1, 17.6
- **Demokratische Ordnung**
31.9, 32.1, 36.1, 37.3, 38.3
Deutschland im 19. Jahrhundert
20.1, 22.1, 30.1, 36.1-2
- **Deutschland von der Teilung zur Einheit**
31.5-6, 38.1-3, 39
- **Dienstleistungsgesellschaft: Strukturwandel in Deutschland**
22.2-3, 23.4-5, 23.7-8
- **Eine Welt**
33.1
Einigkeit und Recht und Freiheit
36.1
Eiszeit
14.1-2
- **Energie und Umwelt**
23.6, 24
Erbe des Nationalsozialismus
38.1-3
Erkundung eines landwirtschaftlichen Betriebes
17.4-6
- **Erschließung neuer Räume**
34.2
- **Flucht aus der Heimat**
33.2
- **Freiheit und Einheit**
36.1-2
- **Freizeit und Tourismus**
26.1, 27.2-5
- **Fremde Menschen - andere Menschen**
33.1-2, 34.1
- **Gemäßigte Zone**
14.3-4
- **Gewalt**
36.2, 37.4
Glaubensspaltung
35.1-3
Grenzen des Wachstums
17.4-6
- **Imperialismus und Erster Weltkrieg**
36.2
- **Industrialisierung**
20.1-2, 22.1-2, 30.2-4
Industrie, Bergbau, Dienstleistungen →
Wirtschaft
21.3, 22.1-3, 23.6-8, 24
- **Industriegebiete: Krise und Wandel**
20.1-2, 22.1-3, 23.4-5, 23.7-8
Kaiserreich unter Bismarck
36.2
Kalter Krieg
38.2
- **Kindheit, Alter, Familie, Gemeinschaft**
28.1-3, 30.2-4
- **Klima- und Klimazonen**
14.3-4
Kohleabbau verändert die Landschaft
23.6
Konfessionelles Zeitalter
35.1-3
- **Landwirtschaft: von der Agrarfabrik zum Ökohof**
16.1, 17.2-6, 19.4
- **Landwirtschaft und HighTech**
17.2
- **Leben ohne Auto**
20.1-2, 25.1-2, 27.3, 29.6-7
Lebensformen und Herrschaftsordnungen im Mittelalter
15.4-6, 28.1-3, 34.2-4
- **Lebensraum und Verkehr**
25.1-4, 26.1, 31.8
- **Luft**
23.4-5
- **Medien und Informationsquellen**
32.2
- **Menschenrechte und Demokratie**
36.1, 37.4, 38.3
- **Migration in der Geschichte**
20.2
Mittelalter
15.1, 15.4-6, 28.1-3, 34.2-4
- **Mobilität und Kommunikation**
25.2
Müll
19.3
- **Multikulturelle Gesellschaft**
33.1
- **Napoleons Herrschaft und ihre Folgen**
36.1
- **Nationalsozialismus**
37.4
Nationalstaaten in Europa
36.1-2
- **Natur und Freizeit**
18.3, 27.4
- **Natur: Verantwortungsvoller Umgang**
15.1-6, 17.4-6, 18.4, 19.3-4, 27.2
Naturkräfte formen das Norddeutsche Tiefland
14.1-2, 15.1-3
Naturraum Küste
15.1-3, 27.2
Naturschutz
18.4, 27.2
- **Ökologie und Ökonomie**
17.4-6, 18.1-2, 19.3-4, 23.4-6
Reformation: Streit um Glauben und Gerechtigkeit
35.1-3
- **Reisen**
25.1-4, 26.1, 27.2-5
- **Rohstoffe**
21.3, 22.1-3, 23.6
- **Römisches Reich**
19.2, 34.1
- **Stadt und Land - Leben früher und heute**
15.4-6, 28.1-4, 29.5, 30.1-4
- **Stadt- und Siedlungsräume**
27.5, 29.7, 30.1-4, 31.7-9
- **Totalitäre Herrschaft**
37.4
Tourismus
26.1, 27.2-5
- **Umweltbelastung durch die moderne Gesellschaft**
18.1-3, 19.3-4, 23.6
- **Umweltprobleme durch Stickstoffverbindungen**
17.6, 18.1-2, 19.4
- **Verkehr**
25.1-4, 29.7
Versorgung und Entsorgung
19.1-4
- **Wasser**
18.1-2, 19.1-4
Weimarer Republik
37.3
Wirtschaft → Industrie, Bergbau, Dienstleistungen
21.3, 22.1-3, 23.6-8, 24
- **Wirtschaftspolitik in Deutschland und Europa**
21.3, 23.4-8
- **Zukunftsperspektiven**
15.1-2, 17.4-6
- **Zusammenleben mit Menschen anderer Kulturen**
33.1-2
Zweiter Weltkrieg
37.4



Heinrich VI in einer mittelalterlichen Buchmalerei



Brandenburger Tor im November 1989, Berlin



Bundestagsitzung im Berliner Reichstag



Chemielaborantin



Deutschland



Auf einen Blick

Deutschland: Höhenschichten, 1:3 Mio **8**
Deutschland: Landschaften, 1:3 Mio **9**

Großräume und thematische Karten

Deutschland (Nordteil): Landschaften, 1:1,5 Mio **10 – 11**
Deutschland (Südteil): Landschaften, 1:1,5 Mio **12 – 13**

Eiszeit, Niederschläge und Temperaturen
 Weichseleiszeit in Nordostdeutschland **14.1**
 In der Eiszeit überformte Landschaften in Nordostdeutschland **14.2**
 Jahresniederschläge in Deutschland **14.3**
 Jahrestemperaturen in Deutschland **14.4**

Küstenschutz, Landgewinnung, Landnutzung
 Kampf gegen die Nordsee **15.1-2**
 Landgewinnung am Dollart **15.3**
 Dreifelderwirtschaft im Mittelalter **15.4-5**
 Landnutzung in einem Waldhufendorf **15.6**

Landwirtschaft
 Landwirtschaft in Deutschland **16.1**
 Zuckerindustrie in der Börde **17.2**
 Umstellung von Ackerbau auf Pferdehöfe bei Köln **17.3**
 Umstellung eines traditionellen Hofes auf einen Biobauernhof **17.4-5**
 Feldflur und Gebäude des Biobauernhofes in Bayern **17.6**

Umweltbelastung, Naturschutz
 Gewässergüte **18.1-2**
 Zustand des Waldes **18.3**
 Naturschutzgebiete **18.4**

Wasser, Müll, Gewässerschutz
 Wassergewinnung in Deutschland **19.1**
 Wasserversorgung von Köln zur Römerzeit **19.2**
 Fernwasserversorgung und Müllentsorgung in Baden-Württemberg **19.3**
 Gewässerschutz in Oberbayern **19.4**

Entwicklung der Wirtschaft
 Industrialisierung in Deutschland um 1850 **20.1**
 Industrialisierung in Deutschland um 1910 **20.2**
 Wirtschaft in Deutschland 2002 **21.3**

Entwicklung und Wandel von Wirtschaftsräumen
 Entwicklung der Industrieregion Ruhrgebiet 1850-2002 **22.1-3**
 Strukturwandel in Bitterfeld – Wolfen 1989-2002 **23.4-5**
 Landschaftswandel im Rheinischen Braunkohlenrevier **23.6**
 Hightech-Standorte im Raum München 1970 und 2002 **23.7-8**

Energiewirtschaft, Verkehrswege
 Energiewirtschaft in Deutschland **24**
 Straßenverkehr in Deutschland **25.1**
 Bahnverkehr in Deutschland **25.2**
 Binnenschifffahrt in Deutschland **25.3**
 Flugverkehr in Deutschland **25.4**

Freizeit und Tourismus
 Freizeit und Tourismus in Deutschland **26.1**
 Sanfter Tourismus auf der Insel Borkum **27.2**
 Heide-Park in Soltau **27.3**
 Urlaubsort Schönwald / Schwarzwald **27.4**
 Freizeitgestaltung in München **27.5**

Leben im Wandel, Vom Mittelalter bis zur Gegenwart
 Kloster Maulbronn um 1400 **28.1**
 Burg Bentheim um 1450 **28.2**
 Mittelalterliche Stadt Esslingen um 1350 **28.3**
 Fürstliche Stadtgründung Karlsruhe um 1715 **28.4**
 Dorfentwicklung in Braunschweig-Mascherode seit 1200 **29.5**
 Pender in Mülheim an der Ruhr **29.6**
 Strukturplanung im Verflechtungsraum Berlin und Brandenburg **29.7**

Entwicklung der Hauptstadt Berlin
 Stadtentwicklung von Berlin 1780-2002 **30.1**
 Wohnen in Berlin um 1910 **30.2**
 Wohnen in Berlin-Grünwald um 1910 **30.3**
 Wohnen in Berlin-Kreuzberg um 1910 **30.4**
 Viermächtestatut in Berlin 1945-1990 **31.5**
 Bundeshauptstadt Berlin 2002 **31.6**
 Infrastruktur der Innenstadt von Berlin **31.7**
 Entwicklungsschwerpunkte in Berlin-Mitte **31.8**
 Parlament und Regierung in Berlin-Mitte **31.9**

Demokratische Institutionen, Medien, Bevölkerung
 Demokratie und Gewaltenteilung in Deutschland **32.1**
 Medien in Deutschland **32.2**
 Bevölkerungsdichte in Deutschland **32.3**
 Bevölkerungswanderungen in Deutschland **32.4**

Gesellschaftliche Herausforderungen
 Ausländer in Deutschland **33.1**
 Flüchtlinge und Asylbewerber in Deutschland **33.2**
 Arbeitslosigkeit in Deutschland **33.3**
 Produktivitätsunterschiede in Deutschland **33.4**

Römerzeit, Otto der Große, Staufer, Romanik und Gotik
 Germanien und Raetien 75-260 **34.1**
 Reichsgebiet zur Zeit Ottos des Großen 936-973 **34.2**
 Staufische Machtzentren im süddeutschen Raum 1150-1250 **34.3**
 Bauwerke aus der Zeit der Romanik und Gotik **34.4**

Reformation, Dreißigjähriger Krieg, Westfälischer Friede, Absolutismus
 Reformation 1517-1618 **35.1**
 Dreißigjähriger Krieg 1618-1648 **35.2**
 Westfälischer Friede 1648 **35.3**
 Absolutistische Herrschaft in Süddeutschland um 1789 **35.4**

Deutscher Bund, Kaiserreich, Weimarer Republik, „Drittes Reich“
 Deutscher Bund 1815-1866 **36.1**
 Deutsches Kaiserreich 1871-1918 **36.2**
 Weimarer Republik 1919-1933 **37.3**
 „Drittes Reich“ 1933-1945 **37.4**

Besatzungszeit, Zwei deutsche Staaten, Vereintes Deutschland
 Besatzungszonen in Mitteleuropa 1945-1949 **38.1**
 Entwicklung zum Bundesland Baden-Württemberg bis 1952 **38.2**
 Zwei deutsche Staaten 1949-1990 **38.3**
 Vereintes Deutschland 2002 **39**

Leitthemen



Diese Themen sind für den fächerübergreifenden Unterricht empfohlen

- ▶ Absolutismus 67.3-5
- ▶ Alpen: Nutzung eines Hochgebirges 61.4, 61.6
- ▶ Altertum: Europas Wurzeln 64.1-5, 65.6-7
- ▶ Arbeiten und Leben 54.1-2, 55.3-5
- ▶ Bevölkerungsentwicklung und Migration 63.1-4, 64.1, 65.7, 67.4, 71.5
- ▶ Boden 50.3-5
- ▶ Demokratische Ordnung 73.3, 64.4
- ▶ Deutschland im 19. Jahrhundert 55.3, 68.1-2
- ▶ Eiszeit 50.1
- ▶ Energie und Umwelt 53.4, 57
- ▶ Erbe des Nationalsozialismus 71.4-6
- ▶ Europa auf dem Weg zur Einheit 71.7, 72.1, 73.2-5
- ▶ Europa deckt den Tisch 52.1, 53.2-3
- ▶ Europa und die Europäische Union 71.7, 72.1, 73.2-5
- ▶ Flucht aus der Heimat 63.3-4, 67.4, 71.5
- ▶ Französische Revolution und ihre Folgen 67.5, 68.1-2
- ▶ Freiheit und Einheit 68.1-2
- ▶ Freizeit und Tourismus 60.1-3, 61.4-6
- ▶ Fremde Menschen - andere Menschen 66.1-4
- ▶ Gefährdete Lebensräume 53.4
- ▶ Gewalt 67.5, 69.2-3, 70.2-3
- ▶ Griechenland und Polis 64.1-4
- ▶ Imperialismus und Erster Weltkrieg 69.1-3
- ▶ Industrialisierung 55.3-4, 63.1
- ▶ Industrie, Bergbau, Dienstleistungen → Wirtschaft 54.1-2, 55.3-5, 56, 57
- ▶ Industriegebiete: Krise und Wandel 55.5
- ▶ Islam und arabisches Weltreich 66.4
- ▶ Kalter Krieg 71.4
- ▶ Karl der Große 66.1
- ▶ Klima- und Klimazonen 43.1-3
- ▶ Konfessionelles Zeitalter 67.4
- ▶ Landwirtschaft: von der Agrarfabrik zum Ökohof Deutschland: 16.1, 17.2-6, 19.4
- ▶ Landwirtschaft und HighTech 53.2-3
- ▶ Leben ohne Auto Europa: 55.3, 58.1-2
- ▶ Lebensformen und Herrschaftsordnungen im Mittelalter 66.1-4
- ▶ Lebensraum und Verkehr 54.1-2, 58.1-3, 59.4
- ▶ Migration in der Geschichte 65.7, 67.4, 71.5
- ▶ Mittelalter 50.3-4, 54.2, 66.1-4, 67.1-2
- ▶ Mobilität und Kommunikation 58.1-2
- ▶ Napoleons Herrschaft und ihre Folgen 68.1-2
- ▶ Nationalsozialismus 70.1-3, 71.5-6
- ▶ Nationalstaaten in Europa 68.2
- ▶ Natur und Freizeit 61.4
- ▶ Natur: Verantwortungsvoller Umgang 50.3-5, 51.3, 53.4
- ▶ Naturraum Küste 53.5
- ▶ Naturschutz 53.5
- ▶ Ökologie und Ökonomie 53.4-5, 57
- ▶ Raumentwicklung in Europa 73.3-5
- ▶ Reformation: Streit um Glauben und Gerechtigkeit 67.4
- ▶ Reisen 59.4
- ▶ Religionen: Begegnung von Judentum, Christentum und Islam 63.3-4, 66.4
- ▶ Revolutionen als Grundlage der Moderne 67.1, 68.1-2
- ▶ Rohstoffe 56, 57
- ▶ Rohstoffe für die Industrie Europas 55.3, 56, 57
- ▶ Römisches Reich 54.1, 64.5, 65.6-7
- ▶ Stadt und Land - Leben früher und heute 62.1-3, 64.3-5
- ▶ Stadt- und Siedlungsräume 62.1-3
- ▶ Technik 55.3-4, 67.1-2
- ▶ Totalitäre Herrschaft 70.1-3
- ▶ Tourismus 60.1-3, 61.4-6, 62.1-3
- ▶ Umweltbelastung durch die moderne Gesellschaft 53.4
- ▶ Urlaub in Europa 60.1-3, 61.4-6, 62.1-3
- ▶ Vegetationszonen 50.2
- ▶ Verkehr 58.1-3, 59.4, 61.4
- ▶ Versorgung und Entsorgung 53.4
- ▶ Wasser 53.3-5
- ▶ Weltmächte entstehen und vergehen 71.4
- ▶ Weltmeere: Bedrohter „Kontinent“ 53.4
- ▶ Wende zur Neuzeit 67.1-2
- ▶ Wirtschaft → Industrie, Bergbau, Dienstleistungen 54.1-2, 55.3-5, 56, 57
- ▶ Wirtschaftspolitik in Deutschland und Europa Europa: 73.4-5
- ▶ Zukunftsperspektiven 53.2-3, 73.3-4
- ▶ Zusammenleben mit Menschen anderer Kulturen 63.3-4
- ▶ Zweiter Weltkrieg 70.2-3, 17.5-6



Europa und der Stier, antike griechische Vasenmalerei



Forum Romanum und Colosseum in Rom



Tourismus an der Algarve



Flucht und Vertreibung im 2. Weltkrieg



Europa



Auf einen Blick

Europa: Höhenschichten, 1:15 Mio	42 – 43
Niederschläge und Temperaturen	
Jahresniederschläge in Europa	43.1
Januartemperaturen in Europa	43.2
Julitemperaturen in Europa	43.3

Großräume und thematische Karten

Europa (Nordteil): Landschaften, 1:10 Mio	44 – 45
Europa (Mittlerer Teil): Landschaften, 1:5 Mio	46 – 47
Europa (Südlicher Teil): Landschaften, 1:10 Mio	48 – 49

Eiszeit, Besiedlung und landwirtschaftliche Nutzung	
Letzte Eiszeit: Weichsel- und Würmeiszeit	50.1
Naturlandschaft ohne Einflussnahme des Menschen	50.2
Rückgang der Naturlandschaft zwischen 1000 und 2000	50.3-5

Küstenschutz, Landgewinnung, Landschaftsveränderung	
Meereseinbruch und Landverlust: Zuidersee um 1600	51.1
Küstenschutz und Landgewinnung: IJsselmeer von 1600-2000	51.2
Landschaftsveränderung und Umweltbelastung bei Fos-sur-Mer	51.3

Landwirtschaft, Umweltbelastung und Umweltschutz	
Landwirtschaft in Europa	52.1
Gewächshauskulturen in den Niederlanden	53.2
Huerta von Murcia in Spanien	53.3
Nutzung und Belastung der Nordsee	53.4
Umweltkonflikt auf den Westfriesischen Inseln	53.5

Entwicklung der Wirtschaft	
Gewerbe und Handel im Römischen Reich um 100 n.Chr.	54.1
Gewerbe und Handel in Europa um 1500	54.2
Industrialisierung in Europa um 1850	55.3
Industrialisierung in England zwischen 1800 und 1850	55.4
Strukturkrise in Nordostengland zwischen 1970 und 1995	55.5

Wirtschaft, Energiewirtschaft	
Wirtschaft in Europa	56
Energiewirtschaft in Europa	57

Verkehrswirtschaft	
Entwicklung des Eisenbahnnetzes in Europa bis 1880	58.1-2
Flughafen Amsterdam-Schipol	58.3
Verkehrsverbindungen und Pkw-Dichte in Europa	59.4

Tourismus	
Tourismus in Europa	60.1
Entwicklung des Fischerdorfes Benidorm zur Touristenstadt	60.2-3
Alpen als Tourismusregion und Verkehrsbarriere	61.4
Entwicklung des Massentourismus auf der Ferieninsel Mallorca	61.5
Erschließung des Wintersportgebietes Serfaus-Fiss-Ladis	61.6

Kultur- und Tourismusmetropolen	
Metropole London	62.1
Kulturstadt Paris	62.2
Ewige Stadt Rom	62.3

Bevölkerung, Staatsgründung	
Bevölkerungsentwicklung in Europa im 19. Jh.	63.1
Bevölkerungsdichte in Europa	63.2
Vielvölkerstaat Jugoslawien bis 1990	63.3
Neue Staaten im ehemaligen Jugoslawien	63.4

Griechen, Römer, Germanische Völkerwanderung	
Griechische Kolonisation 750-550 v.Chr.	64.1
Unabhängige Stadtstaaten um 450 v.Chr.	64.2
Athen um 450 v. Chr.	64.3-4
Pompeji um 79 n. Chr.	64.5
Entwicklung des Römischen Reiches 272 v.Chr.-117 n.Chr.	65.6
Untergang des Römischen Reiches und germanische Völkerwanderung 375-568	65.7

Karl der Große, Kreuzzüge	
Das Frankenreich unter Karl dem Großen 768-814	66.1
Zerfall des Frankenreiches unter den Nachfolgern Karls des Großen ab 843	66.2-3
Die Zeit der Kreuzzüge 1071-1291	66.4

Leitthemen



Diese Themen sind für den fächerübergreifenden Unterricht empfohlen

- ▶ **Absolutismus**
Asien: 93.1
- ▶ **Ägypten**
Afrika: 82.1, 83.1, 85.1-5
- ▶ **Bedrohung durch Naturkräfte**
Asien: 101.8-9, 105.7
Amerika: 126.1
- ▶ **Bevölkerungsentwicklung und Migration**
Afrika: 83.1
Asien: 87.2, 100.1, 100.3, 102.3-4, 104.1
Amerika: 112.1-4, 113.2, 113.4, 120.2, 121.1-3
- ▶ **Boden**
Afrika: 83.2
- ▶ **China - auf dem Weg zur Weltmacht**
Asien: 102.3-6, 103.7-10
- ▶ **Eine Welt**
Afrika: 81.2, 82.1-3, 83.2-4, 84.3
Asien: 97.1-6, 100.1-4, 101.5-10, 102.3-6, 105.6
- ▶ **Energie und Umwelt**
Asien: 91.2
Amerika: 126.3-4
- ▶ **Entwicklungsländer und Entwicklungs- politik: Probleme und Chancen**
Afrika: 81.2, 85.3-5
Asien: 100.1-4, 101.5-10
Amerika: 126.2-4
- ▶ **Erbe des Nationalsozialismus**
Deutschland: 38.1-3
Europa: 71.4-6
- ▶ **Erde und Sonnensystem**
Vorderer Einband 1-9
- ▶ **Erdkruste in ständigem Wandel**
Asien: 105.7
- ▶ **Erschließung neuer Räume**
Asien: 93.1
Amerika: 112.1-2, 121.1-2, 126.3-4, 127.2-5
- ▶ **Flucht aus der Heimat**
Asien: 100.1
- ▶ **Friedenssicherung und Konflikt- bewältigung**
Asien: 97.1-6
- ▶ **Gemäßigte Zone**
Asien: 92.3
Amerika: 119.1, 119.3-4
- ▶ **Grenzen des Wachstums**
Afrika: 83.1-2, 84.3
Asien: 100.2-3, 101.5, 102.3-4
Amerika: 126.3-4
- ▶ **Imperialismus und Erster Weltkrieg**
Afrika: 82.2
Amerika: 112.2, 112.4
- ▶ **Indien: Vielfalt eines Landes**
Asien: 100.1-4, 101.5-7
- ▶ **Industrie, Bergbau, Dienstleistungen → Wirtschaft**
Afrika: 81.1
Asien: 90-91, 91.1-2, 100.4, 102.5-6, 103.7, 103.9-10, 105.5-6, 101.10
Amerika: 118, 119.1-2, 119.5, 125
- ▶ **Islam und arabisches Weltreich**
Asien: 97.2-6
- ▶ **Japan: Grundlagen wirtschaftlicher Entwicklung**
Asien: 90-91, 104.1-4, 105.5-7
- ▶ **Kalter Krieg**
Afrika: 82.3
- ▶ **Kalte Zone**
Asien: 91.2
Amerika: 114.1
- ▶ **Katastrophen**
Asien: 101.8-9, 105.7
Amerika: 126.1
- ▶ **Klima- und Klimazonen**
Afrika: 84.1-2
Asien: 89.1-3
- ▶ **Kolonialismus und Europäisierung der Welt**
Afrika: 81.2, 82.1-3, 83.3
Asien: 93.1-3, 102.1-2
Amerika: 112.1-4
- ▶ **Landwirtschaft und HighTech**
Amerika: 119.3-4
- ▶ **Leben unter extremen Bedingungen**
Afrika: 83.2, 84.3
Asien: 101.8-9
Amerika: 114.1, 121.1
- ▶ **Lebensraum und Verkehr**
Asien: 93.1, 105.5
- ▶ **Luft**
Asien: 91.2
- ▶ **Menschenrechte und Demokratie**
Amerika: 121.1-3
- ▶ **Migration in der Geschichte**
Amerika: 112.1, 121.1-2
- ▶ **Multikulturelle Gesellschaft**
Amerika: 120.2, 121.3
- ▶ **Natur: Verantwortungsvoller Umgang**
Asien: 91.2
Amerika: 126.2
- ▶ **Ökologie und Ökonomie**
Asien: 91.2
Amerika: 126.2-4
- ▶ **Reisen**
Asien: 101.10
- ▶ **Religionen: Begegnung von Judentum, Christentum und Islam**
Asien: 97.2-5
- ▶ **Revolutionen als Grundlage der Moderne**
Amerika: 112.2
- ▶ **Rohstoffe**
Afrika: 81.1
Asien: 90-91, 91.2
Amerika: 118, 125
- ▶ **Russland und GUS**
Asien: 90-91, 91.1-2, 92.2-3, 93.1-3
- ▶ **Savannen**
Afrika: 83.2, 83.4, 84.4
- ▶ **Stadt und Land - Leben früher und heute**
Afrika: 85.3-5
Asien: 101.5-7
Amerika: 120.1-4, 127.1-6
- ▶ **Stadt- und Siedlungsräume**
Afrika: 85.3-5
Asien: 92.2
Amerika: 120.1-4, 127.1-6
- ▶ **Tourismus**
Afrika: 84.4
Asien: 101.10
- ▶ **Tropischer Regenwald**
Afrika: 83.4, 84.4
Amerika: 126.2-4
- ▶ **Umweltbelastung durch die moderne Gesellschaft**
Asien: 91.2, 92.3
Amerika: 126.3-4
- ▶ **Vegetationszonen**
Afrika: 83.2-4, 84.4
- ▶ **Vereinigte Staaten von Amerika**
Amerika: 112.1-2, 116, 118, 119.2-5, 120.1-4, 121.1-3
- ▶ **Verkehr**
Asien: 105.5
Amerika: 120.4
- ▶ **Versorgung und Entsorgung**
Amerika: 119.3
- ▶ **Warme Zone**
Afrika: 83.2-4, 84.1-4
- ▶ **Wasser**
Afrika: 81.2
Asien: 91.2, 97.1-2
Amerika: 119.3-4
- ▶ **Weltmächte entstehen und vergehen**
Asien: 93.1-3
Amerika: 121.1
- ▶ **Wende zur Neuzeit**
Amerika: 112.3
- ▶ **Wirtschaft → Industrie, Bergbau, Dienstleistungen**
Afrika: 81.1
Asien: 90-91, 91.1-2, 100.4, 102.5-6, 103.7, 103.9-10, 105.5-6, 101.10
Amerika: 118, 119.1-2, 119.5, 125
- ▶ **Wüsten und Trockenräume**
Afrika: 83.2, 83.4, 84.1-3, 85.2
- ▶ **Zarenreich und Sowjetunion**
Asien: 93.1-2
- ▶ **Zukunftsperspektiven**
Amerika: 119.3-4
- ▶ **Zusammenleben mit Menschen anderer Kulturen**
Amerika: 112.1, 120.2, 121.3

Afrika



Auf einen Blick

Afrika: Höhengschichten, 1:30 Mio 76
Afrika: Landschaften, 1:30 Mio 77

Großräume und thematische Karten

Afrika (Nordteil): Landschaften, 1:15 Mio 78 – 79
Afrika (Südteil): Landschaften, 1:15 Mio 80 – 81

Wirtschaft, Landnutzung
 Wirtschaft in Afrika 81.1
 Landnutzung in Simbabwe 81.2

Alte Reiche, Kolonialgebiete, Staaten
 Alte Reiche in Afrika um 1600 82.1
 Staaten und Kolonien in Afrika bis 1914 82.2
 Entkolonialisierung und Konflikte in Afrika 82.3
 Staaten in Afrika 2002 82.4

Bevölkerung, Desertifikation, Landwirtschaft
 Bevölkerungsdichte in Afrika 83.1
 Desertifikation in der Sahelzone 83.2
 Vielvölkerstaat Nigeria 83.3
 Landwirtschaft in Nigeria 83.4

Passat, Sahelzone, Kilimandscharo
 Passatwinde und Niederschläge im Januar 84.1
 Passatwinde und Niederschläge im Juli 84.2
 Sahelzone in Afrika 84.3
 Vegetationsstufen am Kilimandscharo 84.4

Ägypten und Kairo
 Altägypten 2200 v.Chr. 85.1
 Ägypten 2002 n. Chr. 85.2
 Stadtentwicklung im Ballungsgebiet Kairo 85.3
 Tradition und Moderne in Kairo 85.4-5

Zusammenarbeit in Afrika



Obstverkäuferin in Indien



Kolumbus entdeckt Hispaniola



Elfenbeinschnitzer der Inuit in Kanada



Asien



Auf einen Blick

Asien: Höhengschichten, 1:30 Mio 86 – 87
Asien: Landschaften, 1:30 Mio 88 – 89

Großräume und thematische Karten

Staaten, Bevölkerung
 Staaten in Asien 2002 87.1
 Bevölkerungsdichte in Asien 87.2

Monsun, Klimadiagramme, Wirtschaft
 Monsun in Südostasien im Januar 89.1
 Monsun in Südostasien im Juli 89.2
 Klimadiagramme 89.3
 Wirtschaft in Asien 90 – 91

Westliches Russland: Landschaften, 1:10 Mio 92.1

Stadt und Wirtschaftsraum Moskau, Umweltprobleme
 Wirtschaftsräume um Moskau 91.1
 Nutzungskonflikte in Mittelsibirien 91.2
 Stadtentwicklung von Moskau 1600-2002 92.2
 Austrocknung des Aralsees 1960-2002 92.3

Russisches Reich, Sowjetunion, GUS
 Entwicklung des Russischen Reiches 1462-1917 93.1
 Revolution und Sowjetunion 1917-1991 93.2
 Baltische Staaten und GUS seit 1991 93.3

Nordasien: Landschaften, 1:15 Mio 94 – 95

Südwestasien: Landschaften, 1:15 Mio 96

Lebensgrundlage Wasser, Krisenregion Naher Osten
 Lebensgrundlage Wasser: Diagramm 97
 Wasser in Israel 97.1
 Wasser im Mittleren Osten 97.2
 Entstehung des Palästina-Israel-Konfliktes 1923-2002 97.3-6

Süd- und Ostasien: Landschaften, 1:15 Mio 98 – 99

Südasien: Geschichte, Landwirtschaft
 Staatenbildung in Südasien nach 1947 100.1
 Landwirtschaft in Südasien 100.2

Indien: Bevölkerung, Wirtschaft, Sozialstruktur
 Bevölkerungsentwicklung in Indien 100.3
 Wirtschaftsstruktur in Indien 100.4
 Elendsviertel in Kalkutta 101.5
 Sozialgliederung im indischen Dorf Juriyal 101.6-7

Bangladesch: Überschwemmungen, Philippinen: Tourismus
 Überschwemmungsgefahren in Bangladesch 101.8
 Überschwemmungsgebiete in Bangladesch 101.9
 Tourismusedwicklung auf den Philippinen 101.10

Ostasien: Geschichte
 Staaten und Kolonien in Ostasien um 1800 102.1
 Staaten, Kolonien und Einflussgebiete in Ostasien 1914 102.2

China: Bevölkerung, Stadtentwicklung
 Bevölkerungsentwicklung in China 102.3
 Bevölkerungsdichte in China 102.4
 Stadtentwicklung von Beijing 103.8

China: Entwicklung zur Wirtschaftsmacht
 Industrieentwicklung in China 102.5
 Wirtschaftsstruktur in China 102.6
 Wirtschaftsräume Große Ebene in Ostchina 103.7
 Standortentwicklung in China 103.9
 Wirtschaftszentren in Südchina 103.10

Japan und Korea: Höhengschichten, 1:7,5 Mio 104.2

Japan: Bevölkerung, Neulandgewinnung
 Bevölkerungsverteilung in Japan 104.1
 Neulandgewinnung in der Bucht von Tokyo 104.3
 Auf Neuland gebauter Hafen von Tokyo 104.4

Japan: Handels- und Wirtschaftsmacht, Naturkatastrophen
 Wirtschaftsmächte Japan und Korea 105.5
 Importe und Exporte der Handelsnation Japan 105.6
 Naturkatastrophen in Japan 105.7

Südostasien: Landschaften, 1:15 Mio 106 – 107
 Wirtschaftsraum Java 107.1

Amerika



Auf einen Blick

Nordamerika: Höhengschichten, 1:30 Mio 108
Nordamerika: Landschaften, 1:30 Mio 109
Südamerika: Höhengschichten, 1:30 Mio 110
Südamerika: Landschaften, 1:30 Mio 111

Großräume und thematische Karten

Einwanderung, Kolonialisierung
 Einwanderung in die USA seit 1750 112.1
 Kolonialisierung Nordamerikas um 1750 112.2
 Hochkulturen in Mittel- und Südamerika 112.3
 Kolonialisierung Südamerikas um 1750 112.4

Staaten, Bevölkerung
 Staaten in Nordamerika 2002 113.1
 Bevölkerungsdichte in Nordamerika 113.2
 Staaten in Südamerika 113.3
 Bevölkerungsdichte in Südamerika 113.4

Kanada und Alaska: Landschaften, 1:15 Mio 114 – 115
 Inuit-Dorf Paulatuk am Amundseengolf 114.1

Vereinigte Staaten und Mittelamerika: Landschaften, 1:15 Mio 116 – 117
 Bundesstaaten der USA 116.1

Nordamerika: Wirtschaft, Wasserversorgung, Landwirtschaft
 Wirtschaft in Nordamerika 118
 Wirtschaftsräume in den USA 119.1
 Technologiezentrum Silicon Valley 119.2
 Wirtschaftsraum Manufacturing Belt 119.5
 Wasserversorgung in Kalifornien 119.3
 Landwirtschaft in Kalifornien 119.4

New York und Manhattan
 Ballungsraum New York 120.1
 Bevölkerungsstruktur in New York 120.2
 Sozialstruktur in New York 120.3
 Manhattan: Das Zentrum von New York 120.4

Erschließung des Westens, Minderheiten
 Erschließung des Westens der USA zwischen 1776 und 1853 121.1
 Verdrängung der Indianer zwischen 1765 und 1880 121.2
 Siedlungsgebiete von Minderheiten 121.3

Südamerika (Nordteil): Landschaften, 1:15 Mio 122 – 123

Südamerika (Südteil): Landschaften, 1:15 Mio 124
 Wirtschaft in Südamerika 125

Mittel- und Südamerika: Hurrikan, Tropischer Regenwald
 Zugbahn des Hurrikans Mitch 126.1
 Projekt zur nachhaltigen Nutzung des Regenwaldes bei Manaus 126.2
 Rodung des tropischen Regenwaldes bei Marabá / Carajás 126.3-4

Mittel- und Südamerika: Tenochtitlán und Mexiko-Stadt, Brasília
 Aztekenhauptstadt Tenochtitlán um 1500 127.1-2
 Regierungs- und Wirtschaftszentrum Mexiko-Stadt 2002 127.3-4
 Brasília: Hauptstadt aus der Retorte 127.5
 Das Regierungsviertel in Brasília 127.6

Australien, Polargebiete



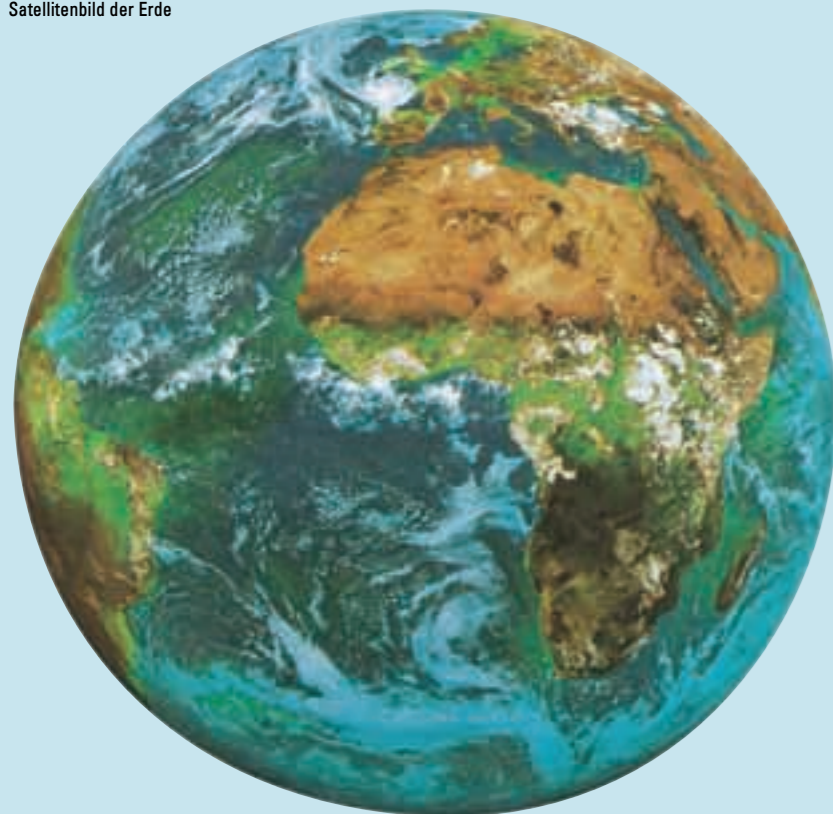
Auf einen Blick

Australien und Neuseeland: Höhengschichten, 1:30 Mio 128.1
Australien und Neuseeland: Landschaften, 1:30 Mio 128.2

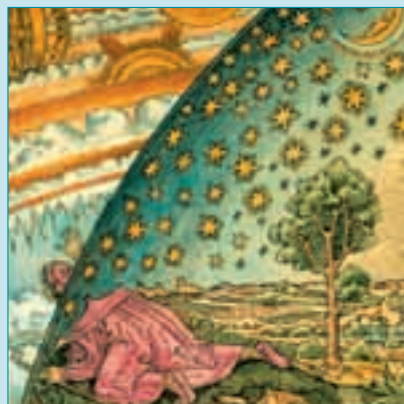
Arktis: Landschaften, 1:30 Mio 129.1
Antarktis: Landschaften, 1:30 Mio 129.2



Satellitenbild der Erde



Wandel des mittelalterlichen Weltbildes



Start eines Weltraum-Shuttles



Leitthemen



► Diese Themen sind für den fächerübergreifenden Unterricht empfohlen

- **Bedrohung durch Naturkräfte**
140.1-2
- **Bevölkerungsentwicklung und Migration**
149.1-2
- **Boden**
142.1
- **Demokratische Ordnung**
158.2
- **Eine Welt**
141.1-2, 142.1-2, 143.1-2, 146.1-2, 147.3-4, 148.1, 149.1-2, 150.1-2, 151.4, 152.1, 153.3-4
- Eiszeit**
137.6
- **Energie und Umwelt**
144.1-2, 145.3-7
- **Entwicklungsländer und Entwicklungspolitik: Probleme und Chancen**
149.1-2, 152.1, 153.3
- Erde und Sonnensystem**
Vorderer Einband 1-9
- Erdkruste in ständigem Wandel**
136.1-4, 137.5, 140.1
- **Europa auf dem Weg zur Einheit**
146.1-2, 158.2
- **Flucht aus der Heimat**
149.2
- **Freizeit und Tourismus**
148.1
- **Friedenssicherung und Konfliktbewältigung**
152.1, 156.3, 158.2
- **Frühzeit, Vor- und Frühgeschichte**
137.6
- Gefährdete Lebensräume**
140.1-2, 141.1-2
- Gemäßigte Zone**
138.1
- **Gewalt**
156.1, 157.2-6
- Globalisierung → Internationale Zusammenarbeit**
146.2, 147.3-4, 158.2, 159.3
- Grenzen des Wachstums**
141.1-2, 144.1-2, 142.2, 143.1-2, 149.1
- **Imperialismus und Erster Weltkrieg**
155.3, 156.1
- Industrie, Bergbau, Dienstleistungen → Wirtschaft**
146.1-4
- Internationale Zusammenarbeit → Globalisierung**
146.2, 147.3-4, 158.2, 159.3
- **Islam und arabisches Weltreich**
150.1-2, 151.3-4
- Kalter Krieg**
157.2-6
- Kalte Zone**
138.1
- **Katastrophen**
140.1-2
- **Klima- und Klimazonen**
138.1, 139.2-5, 178.1-4, Vorderer Einband 2-5, hinterer Einband 1-6
- **Kolonialismus und Europäisierung der Welt**
154.1-2, 155.3
- **Luft**
138.1, hinterer Einband 4-6
- **Medien und Informationsquellen**
153.4
- **Menschenrechte und Demokratie**
149.2, 152.2, 158.2
- **Mobilität und Kommunikation**
153.4
- **Multikulturelle Gesellschaft**
151.4
- **Nationalsozialismus**
157.1
- **Ökologie und Ökonomie**
141.1-2, 144.1-2, 145.3-7
- Reisen**
148.1
- **Religionen: Begegnung von Judentum, Christentum und Islam**
150.1-2, 151.3-4
- Rohstoffe**
144.1
- Tourismus**
148.1
- **Umweltbelastung durch die moderne Gesellschaft**
141.1-2, 142.1, 145.3-7
- Vegetationszonen**
138.1
- Verkehr**
148.1
- Warme Zone**
138.1
- **Wasser**
141.2, 143.1
- Weltmächte entstehen und vergehen**
157.2-6, 158-159
- Weltmeere: Bedrohter „Kontinent“**
141.2
- Wende zur Neuzeit**
154.1
- Wirtschaft → Industrie, Bergbau, Dienstleistungen**
146.1-2, 147.3-4
- Wüsten und Trockenräume**
138.1
- **Zeit**
148.2, Vorderer Einband.1-9
- **Zukunftsperspektiven**
158.2-3
- **Zusammenleben mit Menschen anderer Kulturen**
151.3-4, 152.1-2
- Zweiter Weltkrieg**
157.1

Welt



Auf einen Blick

- Welt: Höhengschichten und Meeresrelief, 1:60 Mio** 132 – 133
- Welt: Landschaften und Meeresströmungen, 1:60 Mio** 134 – 135

Thematische Karten

- Entwicklung und Aufbau der Erde**
 - Erdgeschichte im Überblick 136.1
 - Schalenaufbau des Erdinneren 136.2
 - Kontinentaldrift: Entstehung der Kontinente und Ozeane 136.3
 - Erdkruste und oberer Erdmantel 136.4
- Geotektonik, Anfänge der Menschheit**
 - Geotektonik: Bau und Bewegung der Erdkruste 137.5
 - Die Anfänge der Menschheit 137.6
- Klimazonen, Klimadiagramme, Vegetationsprofile**
 - Klimazonen der Erde 138.1
 - Klimadiagramme und Vegetationsprofile 138.1
- Niederschläge und Temperaturen**
 - Niederschläge im Januar 139.2
 - Niederschläge im Juli 139.3
 - Temperaturen im Januar 139.4
 - Temperaturen im Juli 139.5
- Natürliche Gefahren und Katastrophen**
 - Vulkanismus und Erdbeben 140.1
 - Stürme, Dürren und Überschwemmungen 140.2
- Gefährdung der Wälder und Weltmeere**
 - Gefährdung der Wälder 141.1
 - Gefährdung der Weltmeere 141.2
- Schädigung der Böden, Landwirtschaftliche Rohstoffe**
 - Schädigung der Böden 142.1
 - Landwirtschaftliche Rohstoffe 142.2
- Wasserversorgung und Ernährung**
 - Verfügbarkeit und Verbrauch von sauberem Wasser 143.1
 - Ernährung 143.2
- Energiequellen und Energieverbrauch**
 - Energiequellen: Fossile Brennstoffe und erneuerbare Energien 144.1
 - Energieverbrauch 144.2
- Treibhausgas und Klimawandel**
 - Treibhausgas CO₂: Ausstoß und Maßnahmen zur Verringerung 145.3
 - Klimawandel: Beobachtungen und Vorhersagen 145.4-7
- Wirtschaft und Globalisierung**
 - Weltwirtschaft 146.1
 - Welthandel 146.2
 - Wirtschaftsbündnisse 147.3
 - Mitarbeiter in aller Welt: Beispiel eines „Global Players“ 147.4
- Ferntourismus, Zeitzonen und Tageszeiten**
 - Ferntourismus: Internationaler Reiseverkehr 148.1
 - Zeitzonen und Tageszeiten 148.2
- Bevölkerungsentwicklung, Flüchtlinge und Asylsuchende**
 - Bevölkerungsentwicklung und Verstädterung 149.1
 - Flüchtlinge und Asylsuchende 149.2
- Sprachen, Religionen, Kulturerdteile**
 - Sprachen der Welt 150.1
 - Religionen der Welt 150.2
 - Kulturerdteile 151.3
 - Christentum und Islam 151.4
- Entwicklungsstand, Menschenrechte**
 - Entwicklungsstand: Arme und reiche Länder 152.1
 - Menschenrechte 152.2
- Bildungsstand, Telefon und Internet**
 - Bildungsstand: Alphabetisierung 153.3
 - Telefon und Internet 153.4
- Entdeckungsreisen, Kolonialismus, Imperialismus**
 - Große Entdeckungsreisen zwischen 1450 und 1650 154.1
 - Entwicklung der Kolonialreiche bis 1763 154.2
 - Aufteilung der Welt im Imperialismus bis 1914 155.3

- Erster Weltkrieg, Nach dem Ersten Weltkrieg, Völkerbund**
 - Erster Weltkrieg 1914-1918 156.1
 - Nach dem Ersten Weltkrieg 1918-1939 156.2
 - Völkerbund 1920-1939 156.3
- Zweiter Weltkrieg, Kalter Krieg, Atomare Bedrohung**
 - Zweiter Weltkrieg 1939-1945 157.1
 - Kalter Krieg 1945-1990 157.2
 - Atomare Bedrohung im Kalten Krieg 157.3-6
- Staaten, Vereinte Nationen, Politische Bündnisse**
 - Staaten der Erde 2002 158.1
 - Entwicklung der Vereinten Nationen 158.2
 - Politische Bündnisse 159.3